 OTOMOTİV SANAYİİ DERNEĞİ AUTOMOTIVE MANUFACTURERS ASSOCIATION	OSD Özet Rapor
	Mart 2022

ÖZET DEĞERLENDİRME – 2022/2022

		Şubat			Ocak-Şubat		
		2021	2022	(%)	2021	2022	(%)
Üretim	Toplam	116.088	105.644	-9,0	222.264	196.194	-11,7
	Otomobil	68.105	61.544	-9,6	136.882	109.322	-20,1
Pazar	Toplam	61.325	52.098	-15,1	106.633	91.839	-13,9
	Otomobil	44.749	37.641	-15,9	80.107	66.661	-16,8
İhracat	Toplam	87.897	78.737	-10,4	165.455	146.627	-11,4
	Otomobil	50.384	50.683	0,6	98.433	85.682	-13,0
İhracat (\$)	Toplam	2.577.745.530	2.596.190.472	0,7	4.881.700.103	4.849.409.085	-0,7
	Otomobil	852.434.444	805.484.498	-5,5	1.653.930.056	1.428.429.100	-13,6
İhracat (€)	Toplam	2.130.722.813	2.292.344.533	7,6	4.024.172.571	4.282.498.585	6,4
	Otomobil	704.773.331	712.290.648	1,1	1.363.421.705	1.262.263.089	-7,4

2022 yılı Ocak-Şubat döneminde toplam üretim **yüzde 12**, otomobil üretimi bir önceki yılın aynı dönemine göre **yüzde 20** oranında azaldı. Bu dönemde, toplam üretim 196 bin 194 adet, otomobil üretimi ise 109 bin 322 adet düzeyinde gerçekleşti.

2022 yılı Ocak-Şubat döneminde toplam pazar geçen yılın aynı dönemine göre **yüzde 14** azalarak 91 bin 839 adet düzeyinde gerçekleşti. Bu dönemde otomobil pazarı ise **yüzde 17** oranında azaldı ve 66 bin 661 adet olarak gerçekleşti.

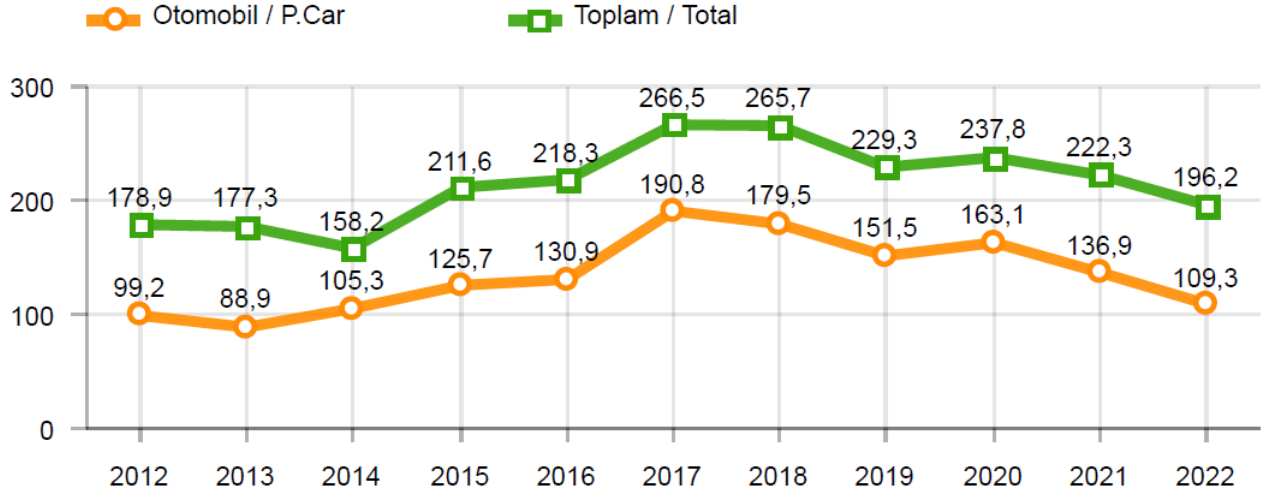
Ticari araç grubunda, 2022 yılı Ocak-Şubat döneminde üretim **yüzde 2** seviyesinde artarken, ağır ticari araç grubunda **yüzde 4** oranında, hafif ticari araç grubunda **yüzde 2** oranında arttı. 2021 yılı Ocak-Şubat dönemine göre ticari araç pazarı **yüzde 5**, hafif ticari araç pazarı **yüzde 5** ve ağır ticari araç pazarı **yüzde 8** azaldı.

2022 yılı Ocak-Şubat döneminde bir önceki yılın aynı dönemine göre, toplam otomotiv ihracatı adet bazında **yüzde 11** oranında, otomobil ihracatı ise **yüzde 13** oranında azaldı. Bu dönemde, toplam ihracat 146 bin 627 adet, otomobil ihracatı ise 85 bin 682 adet düzeyinde gerçekleşti.

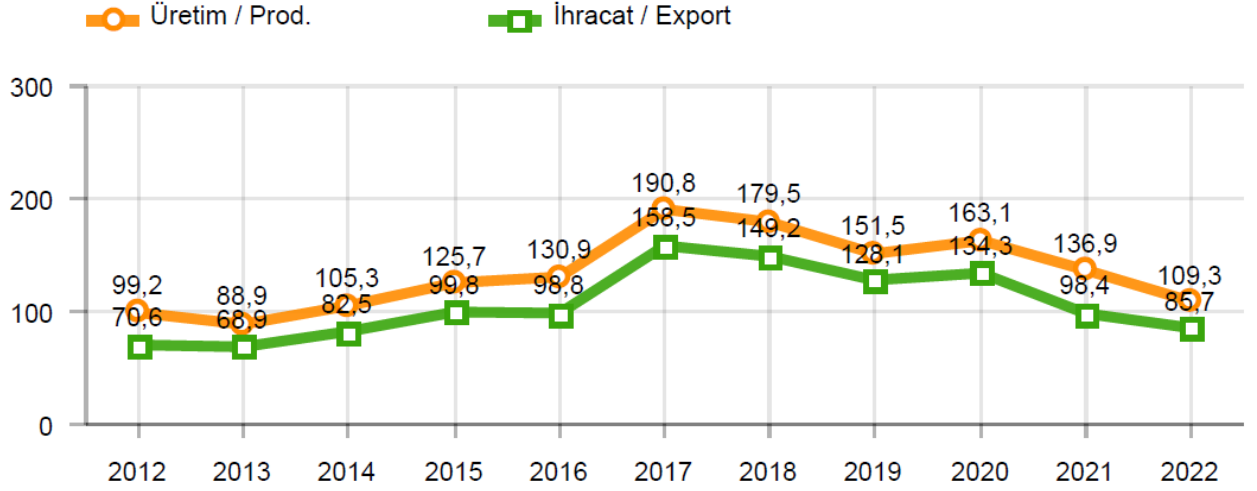
2022 yılı Ocak-Şubat döneminde bir önceki yılın aynı dönemine göre, toplam otomotiv ihracatı Dolar bazında **yüzde 0,7** azalırken, Euro bazında geçen yılın aynı dönemine göre **yüzde 6** arttı. Bu dönemde toplam otomotiv ihracatı 4,8 Milyar \$ olarak gerçekleşirken, otomobil ihracatı **yüzde 14** azalarak 1,4 Milyar \$ seviyesinde gerçekleşti. Euro bazında otomobil ihracatı ise **yüzde 7** azalarak 1,3 Milyar € seviyesinde gerçekleşti.

OTOMOTİV SANAYİİ 2022 YILI ŞUBAT AYI SONUÇLARI**ÜRETİM**

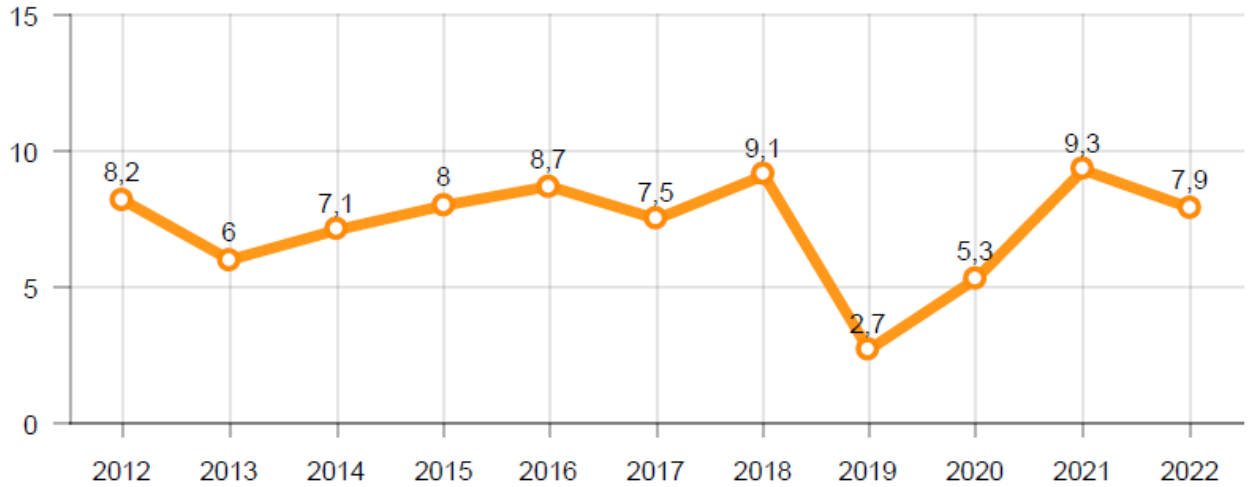
- 2022 yılı Ocak-Şubat döneminde, önceki yılın aynı dönemine göre **yüzde 12** oranında azalarak toplam 196 bin 194 adet taşıt aracı üretildi.

2011-2022 Toplam ve Otomobil Üretim Gelişimi (Ocak-Şubat) (x1000)

- 2022 yılı Ocak-Şubat döneminde traktör üretimi ile birlikte toplam üretim 204 bin 72 adet olarak gerçekleşti.
- 2021 yılına göre, yük ve yolcu taşıyan ticari araçlar üretimi, 2022 yılı Ocak-Şubat döneminde **yüzde 2** seviyesinde artarken, ürün grubu bazında üretim:
 - Otobüste **yüzde 14**
 - Minibüste **yüzde 4**
 - Midibüste **yüzde 54**
 - Kamyonette **yüzde 1**
 - Kamyonada **yüzde 1** oranında arttı.
- 2022 yılı Ocak-Şubat döneminde otomobil üretimi, 2021 yılına göre **yüzde 20** oranında azalarak 109 bin 322 adet düzeyinde gerçekleşti.

2011-2022 Otomobil Üretim ve İhracat Gelişimi (Ocak-Şubat) (x1000)

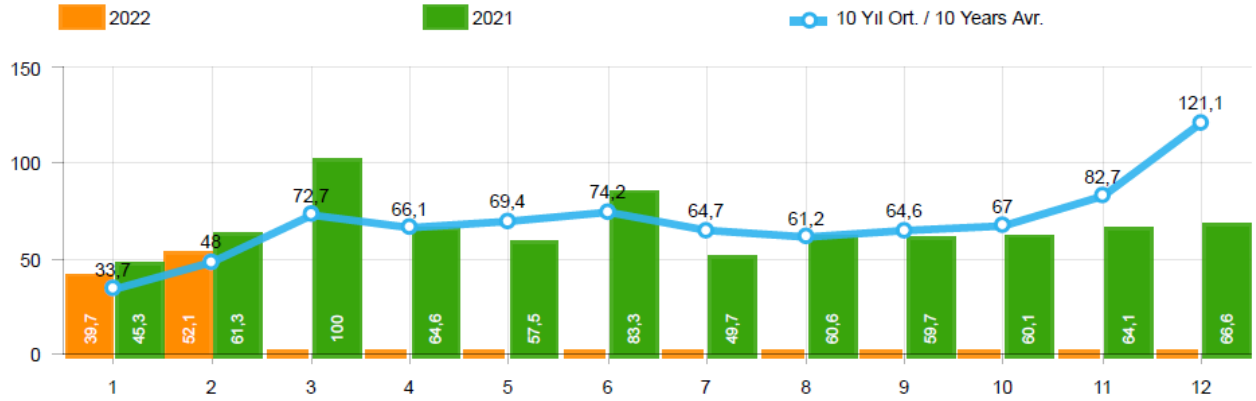
- 2022 yılı Ocak-Şubat döneminde traktör üretimi **yüzde 15** oranında azalarak 7 bin 908 adet oldu.

2011-2022 Traktör Üretim Gelişimi (Ocak-Şubat) (x1000)

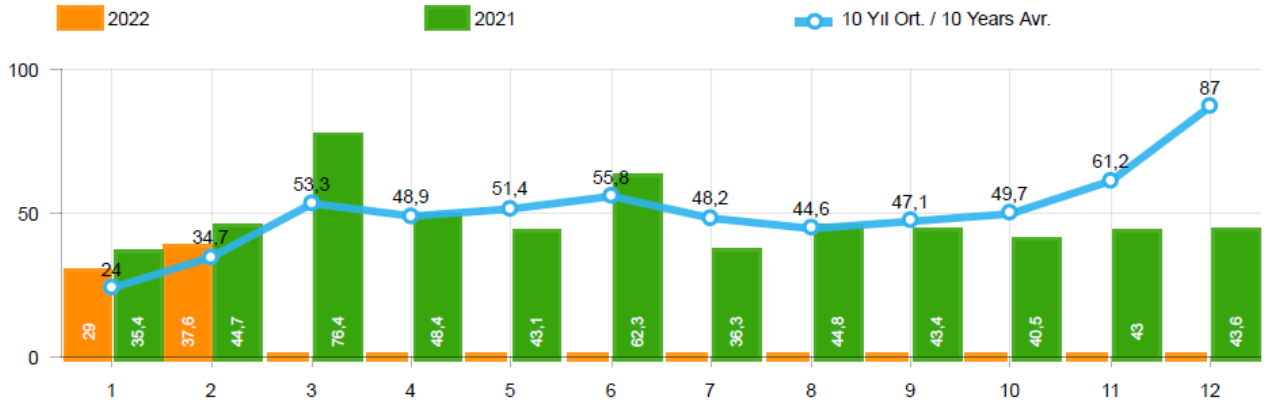
Ocak-Şubat döneminde kapasite kullanım oranları, hafif araçlarda (otomobil + hafif ticari araçlar) **yüzde 61**, kamyon grubunda **yüzde 66**, otobüs-midibüs grubunda **yüzde 20** ve traktörde **yüzde 63** olarak gerçekleşti. Ocak-Şubat döneminde Otomotiv Sanayiinin toplam kapasite kullanım oranı **yüzde 61** oldu.

PAZAR

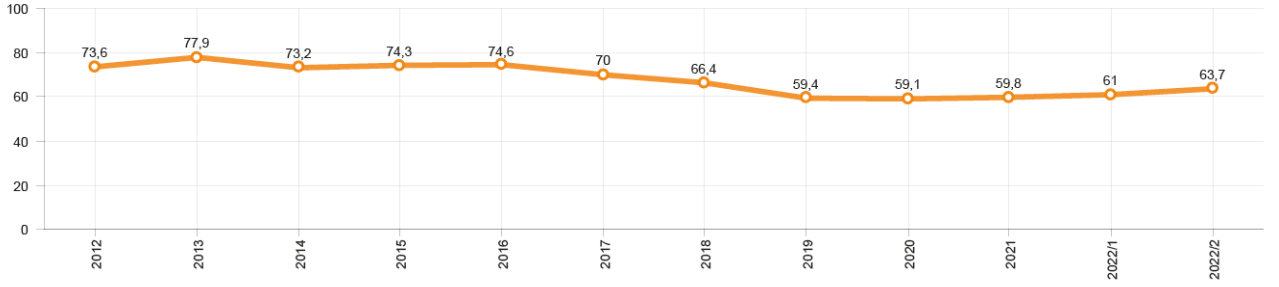
- 2022 yılı Ocak-Şubat döneminde toplam satışlar 2021 yılı aynı dönemine göre **yüzde 14** azalarak 91 bin 839 adet seviyesinde gerçekleşti.

10 Yıllık Ortalama ve 2022/2021 Toplam Satışlar (Ocak-Şubat) (x1000)

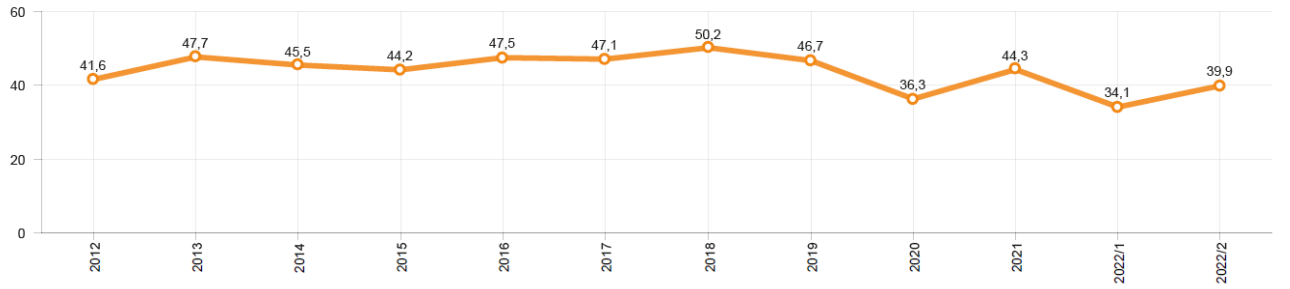
- 2022 yılı Ocak-Şubat döneminde otomobil satışları, 2021 yılı aynı dönemine göre **yüzde 17** oranında azaldı ve 66 bin 661 adet oldu.

10 Yıllık Ortalama ve 2022/2021 Otomobil Satışları (Ocak-Şubat) (x1000)

- 2022 yılı Ocak-Şubat döneminde otomobil pazarında ithalatın payı **yüzde 63** olarak gerçekleşti.
 - 2022 yılı Ocak-Şubat döneminde geçen yılın aynı dönemine göre toplam otomobil satışları **yüzde 17**, ithal otomobil satışları **yüzde 15** ve yerli otomobil satışları **yüzde 19** oranlarında azaldı.

Otomobil Pazarında İthalatın Pazar Payı (%)

- 2022 yılı Ocak-Şubat döneminde **hafif ticari araç (minibüs + kamyonet)** pazarında ithalatın payı **yüzde 36** olarak gerçekleşti.
 - 2022 yılı Ocak-Şubat döneminde geçen yılın aynı dönemine göre toplam hafif ticari araç satışları **yüzde 5**, yerli hafif ticari araç **yüzde 7** artarken, ithal hafif ticari araç satışları **yüzde 21** oranında azaldı.

Hafif Ticari Araç Pazarında İthalatın Pazar Payı (%)

- 2022 yılı Ocak-Şubat döneminde; bir önceki yılın aynı dönemine göre **ağır ticari araç pazarı yüzde 8** azalarak 4 bin 56 adet, **kamyon pazarı yüzde 7** oranında azalarak 3 bin 708 adet, **otobüs pazarı yüzde 40** oranında azalarak 134 adet düzeyinde ve **midibüs pazarı yüzde 20** oranında artarak 214 adet düzeyinde gerçekleşti.
- Son 10 yıllık ortalamalara göre 2022 yılı Ocak-Şubat döneminde, toplam pazar **yüzde 12**, otomobil pazarı **yüzde 14**, hafif ticari araç pazarı **yüzde 10** ve ağır ticari araç pazarı **yüzde 4** oranında arttı.

Pazar	10 Yıllık Ortalama (x1000)	2022 (x1000)	Değişim %
Toplam	839,7	772,7	12,4
Otomobil	609,1	561,8	13,6
HTA	195,3	175,5	10,3
ATA	35,3	35,3	4

Not: Yapılan kapsamlı veri analizi çerçevesinde, veri tabanımızdaki son 10 yıllık Ağır Ticari Araç Pazarı verileri Şubat2018 itibarıyla revize edilmiştir.

İHRACAT

- 2022 yılı Ocak-Şubat döneminde 85 bin 682 adedi otomobil olmak üzere, toplam üretimin yüzde 75'ini oluşturan 146 bin 627 adet taşıt ihraç edildi. 2022 yılı Ocak-Şubat döneminde gerçekleşen taşıt aracı ihracatı, 2021 yılı aynı dönemine göre **yüzde 11** azaldı.
- Bu dönemde otomobil ihracatı bir önceki yılın aynı dönemine göre **yüzde 13**, ticari araç ihracatı ise **yüzde 9** oranında azaldı. Traktör ihracatı ise 2021 yılına göre **yüzde 35** artarak 3 bin 112 adet olarak gerçekleşti.

Taşıt Araçları İhracatı (Adet)

SEKTÖR / SECTOR	2020	2021	1/2-2021	1/2-2022	2022/2021 %
OTOMOBİL / Pass.Car	596.616	565.370	98.433	85.682	-13,0
OTOMOBİL TOPLAM / Pass. Car Total	596.616	565.370	98.433	85.682	-13,0
KAMYON / Truck	10.333	17.293	2.342	2.123	-9,4
KAMYONET / Pick Up	263.767	310.874	56.653	52.837	-6,7
OTOBÜS / Bus	6.886	4.750	358	474	32,4
MINİBÜS / Minibus	38.296	37.741	7.564	5.455	-27,9
MİDİBÜS / Midibus	640	987	105	56	-46,7
TİCARİ ARAÇLAR TOPLAM / Commercial Vehicle Total	319.922	371.645	67.022	60.945	-9,1
TAŞIT ARAÇLARI TOPLAM / Motor Vehicles Total	916.538	937.015	165.455	146.627	-11,4
TRAKTÖR / F.Tractor	13.495	17.038	2.315	3.122	34,9
TRAKTÖR TOPLAM / F.Tractor Total	13.495	17.038	2.315	3.122	34,9
GENEL TOPLAM / GRAND TOTAL	930.033	954.053	167.770	149.749	-10,7

- Uludağ İhracatçı Birlikleri (UİB) verilerine göre, 2022 yılı Ocak-Şubat döneminde toplam otomotiv ihracatı, 2021 yılına göre **yüzde 0,7** oranında azaldı ve 4,8 milyar \$ oldu. Euro bazında ise **yüzde 6** artarak 1,3 milyar € olarak gerçekleşti.
- Bu dönemde, dolar bazında ana sanayi ihracatı **yüzde 7** oranında azalırken, yan sanayi ihracatı da **yüzde 10** oranında arttı.

Otomotiv Ana ve Yan Sanayi İhracatı (ABD \$)

Sektör / Sector	2020	2021	OCAK - ŞUBAT / January - February 2021	OCAK - ŞUBAT / January - February 2022	2022 / 2021 %
Toplam Yan Sanayi / Total Component Industry	9.451.378.035,13	11.828.543.645,48	1.884.532.255,93	2.068.593.803,96	9,8
İç ve Dış Lastik / Tyres	1.248.005.046,63	1.630.375.443,31	221.292.109,34	287.716.964,94	30,0
Emniyet Camı / Safety Glasses	140.318.241,91	203.192.786,93	28.355.091,29	35.943.575,4	26,8
Motor / Engine	461.449.027,72	296.695.616,13	60.559.632,39	58.953.769,5	-2,7
Akümülatör / Batteries	352.961.830,19	509.418.521,65	66.173.533,46	74.399.007,69	12,4
Diğer Aksam ve Parça / Spare Parts&Components	7.248.643.888,68	9.188.861.277,46	1.508.151.889,45	1.611.580.486,43	6,9
Toplam Ana Sanayi / Total Vehicle Industry	16.490.597.055,37	18.050.043.451,69	2.997.167.847,45	2.780.815.280,67	-7,2
Otobüs / Bus	1.300.660.458,98	1.015.438.742,73	92.258.483,23	75.977.518,97	-17,6
Midibüs-Minibüs / Midibus-Minibus	188.434.401,85	193.988.030,64	20.225.267,03	48.205.336,77	138,3
Otomobil / P.Cars	9.312.088.333,82	9.272.092.055,42	1.653.930.055,88	1.428.429.099,83	-13,6
Kamyon-Kamyonet / Truck-Pick Up&Van	4.254.571.750,06	5.420.336.459,32	964.969.736,71	902.972.686,12	-6,4
Römork ve Yarı Römork / Trailer-Semi Trailer	417.223.779,08	609.835.352,93	76.685.835,03	107.680.191,24	40,4
Çekici / Tractor	602.899.223,51	1.018.404.947,4	132.476.560,28	142.417.230,07	7,5
Tarım Traktörü / Farm Tractor	414.719.108,07	519.947.863,25	56.621.909,29	75.133.217,67	32,7
Toplam / Total	25.941.975.090,5	29.878.587.097,17	4.881.700.103,38	4.849.409.084,63	-0,7

Kaynak: Uludağ İhracatçı Birlikleri. UİB tarafından OSD için özel olarak analiz edilen Otomotiv İhracatı kapsamında; UİB Türkiye Geneli Otomotiv Endüstrisi sınıflandırmasına kıyasla "Römork ve Yarı Römork", "Tarım Traktörü" verileri dahil edilmekte; "Kullanılmış Araçlar", "İki Tekerlekli Taşıtlar", "Demiryolu Taşıtları" hariç tutulmaktadır.

- Türkiye İhracatçılar Meclisi verilerine göre, toplam otomotiv sanayi ihracatı, 2022 yılı Ocak-Şubat döneminde yüzde 13 pay ile ihracat sıralamasında ilk sırada yer aldı.

SEKTÖREL BAZDA İHRACAT RAKAMLARI -1.000 \$												
SEKTÖRLER	1 - 28 ŞUBAT				1 OCAK - 28 ŞUBAT				SON 12 AYLIK			
	2021	2022	Değişim ('22/'21)	Pay(22) (%)	2021	2022	Değişim ('22/'21)	Pay(22) (%)	2020 - 2021	2021 - 2022	Değişim ('22/'21)	Pay(22) (%)
Otomotiv Endüstrisi	2.530.672	2.556.445	1,0	12,8%	4.796.897	4.785.367	-0,2	12,7%	25.425.825	29.324.533	15,3	12,6%
Kimyevi Maddeler ve Mamulleri	1.672.634	2.400.988	43,5	12,0%	3.313.633	4.533.355	36,8	12,1%	18.399.461	26.570.895	44,4	11,5%
Hazırlanmış ve Konfeksiyon	1.510.511	1.845.884	22,2	9,2%	3.023.413	3.440.793	13,8	9,2%	17.134.392	20.662.575	20,6	8,9%
Çelik	1.191.759	1.787.154	50,0	8,9%	2.244.531	3.416.107	52,2	9,1%	12.716.437	23.508.019	84,9	10,1%
Demir ve Demir Dışı Metaller	832.913	1.244.753	49,4	6,2%	1.591.701	2.368.922	48,8	6,3%	8.452.369	13.131.584	55,4	5,7%
Elektrik ve Elektronik	1.063.994	1.177.166	10,6	5,9%	1.958.343	2.159.250	10,3	5,7%	11.320.775	14.364.683	26,9	6,2%
Hububat, Bakliyat, Yağlı Tohumlar ve Mamulleri	635.173	969.678	52,7	4,8%	1.234.646	1.814.326	47,0	4,8%	7.349.969	9.731.956	32,4	4,2%
Tekstil ve Hammaddeleri	744.974	884.000	18,7	4,4%	1.475.138	1.699.931	15,2	4,5%	7.439.929	10.369.039	39,4	4,5%
Makine ve Aksamları	683.877	815.373	19,2	4,1%	1.334.658	1.527.223	14,4	4,1%	7.615.448	9.605.936	26,1	4,1%
Mobilya, Kağıt ve Orman Ürünleri	479.065	623.655	30,2	3,1%	932.204	1.181.467	26,7	3,1%	5.598.622	7.240.905	29,3	3,1%
GENEL İHRACAT TOPLAMI	15.952.637	20.002.612	25,4	100,0	30.953.745	37.589.795	21,4	100,0	171.281.864	231.900.364	35,4	100,0

Kaynak: TİM – Sektörel ihracat sıralaması ilk 10 sektör