



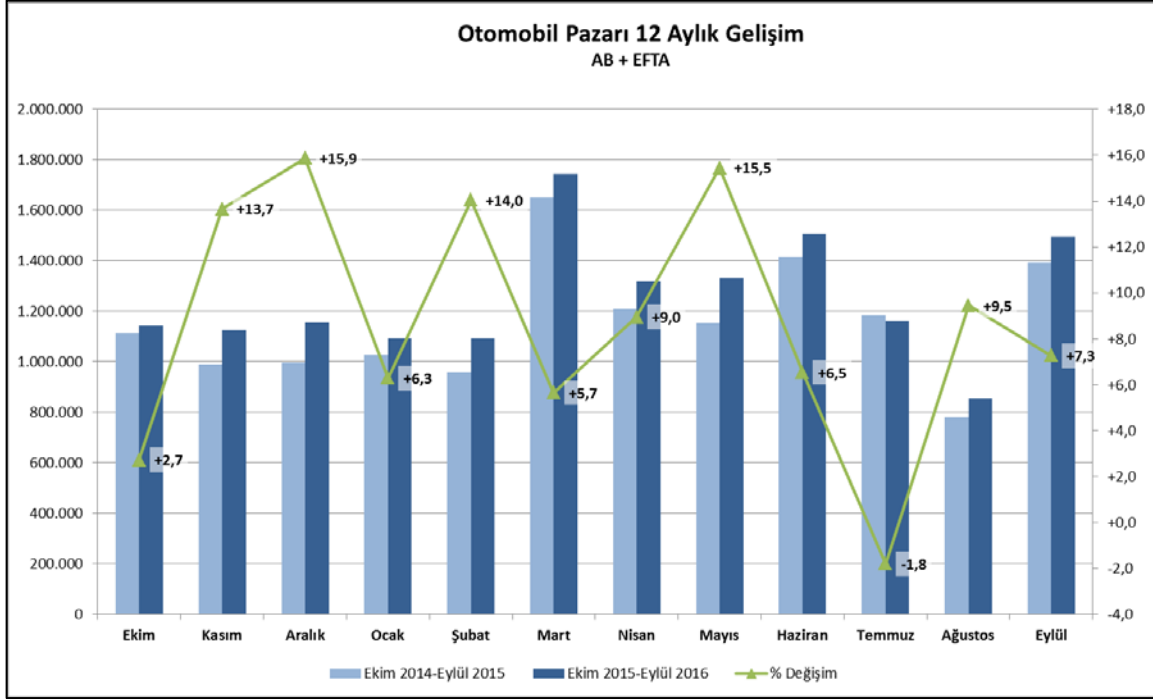
OTOMOTİV SANAYİİ DERNEĞİ  
AUTOMOTIVE MANUFACTURERS ASSOCIATION

## AVRUPA OTOMOBİL SEKTÖR ANALİZİ

24 Ekim 2016

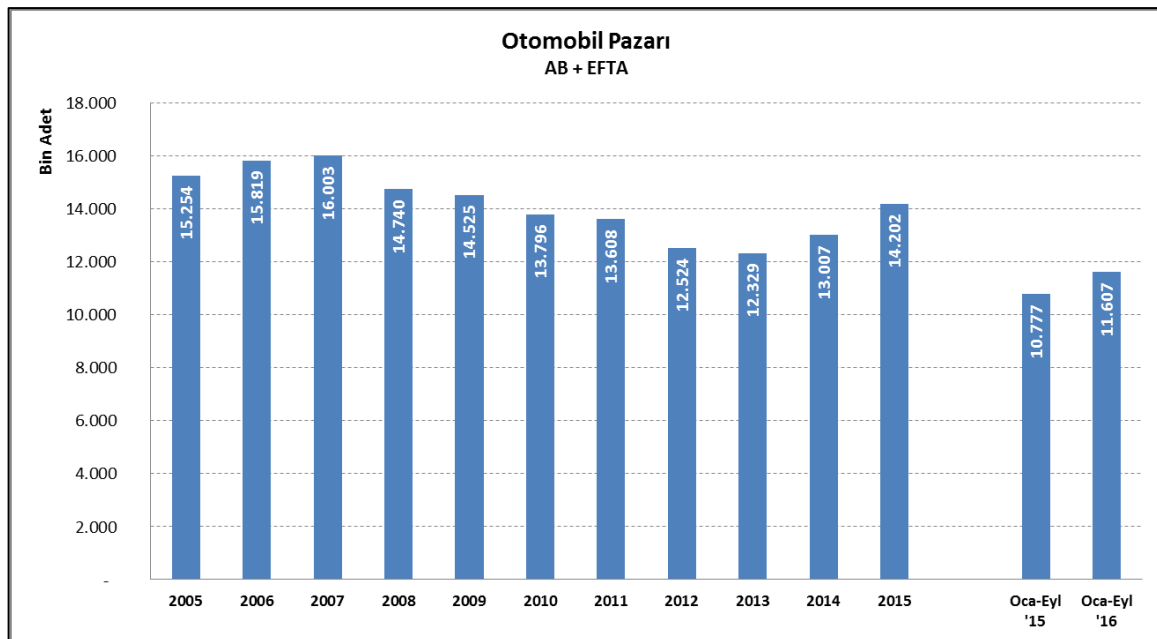
### Pazar

- 2016 yılı Eylül ayında AB ve EFTA ülkeleri otomobil pazarı 2015 yılı aynı ayına göre yüzde 7,3 artış göstererek 1 milyon 496 bin adet seviyesinde gerçekleşti.



Kaynak: ACEA

- 2016 yılı Ocak-Eylül döneminde AB ve EFTA ülkeleri otomobil pazarı 2015 yılı aynı dönemine göre yüzde 7,7 artış göstererek 11 milyon 607 bin adet seviyesine ulaştı.



Kaynak: ACEA

OSD "OICA" Üyesidir



OSD is a Member of "OICA"

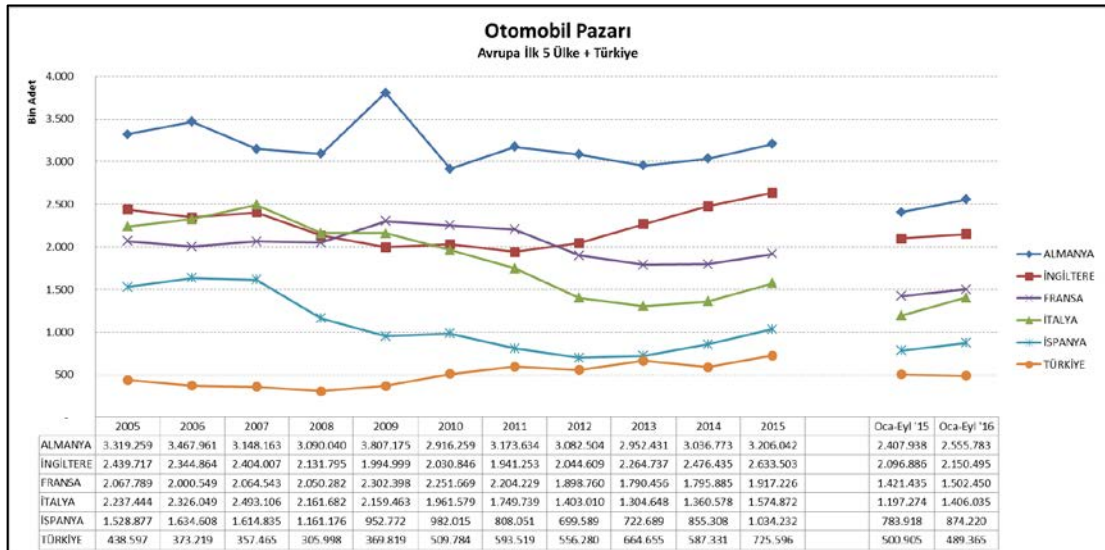
- 2016 yılı Ocak-Eylül döneminde AB ve EFTA ülkeleri toplamına göre otomobil pazarı sıralamasında, ilk 5 ülkenin pazar büyüklükleri geçen yılın aynı dönemine göre sırasıyla; Almanya’da yüzde 6,1 , İngiltere’de yüzde 2,6 , Fransa’da yüzde 5,7 , İtalya’da yüzde 17,4 ve İspanya’da yüzde 11,5 artış gösterdi.
- 2016 yılı Ocak-Eylül döneminde 489 bin adetlik otomobil pazarı ile, Avrupa ülkeleri arasında 6. sırada yer alan Türkiye’de ise aynı dönemde yüzde 2,3 düşüş gerçekleşti.

	EYLÜL			OCAK-EYLÜL		
	2016	2015	% Değişim	2016	2015	% Değişim
ALMANYA	298.002	272.479	+9,4	2.555.783	2.407.938	+6,1
AVUSTURYA	29.836	25.966	+14,9	252.178	237.193	+6,3
BELÇİKA	41.748	36.725	+13,7	424.382	392.522	+8,1
BULGARİSTAN	2.147	1.872	+14,7	18.709	17.081	+9,5
ÇEK CUMHURİYETİ	19.946	18.056	+10,5	192.714	171.010	+12,7
DANİMARKA	18.477	17.829	+3,6	168.470	155.121	+8,6
ESTONYA	1.905	1.817	+4,8	17.414	15.661	+11,2
FİNLANDIYA	9.644	8.515	+13,3	92.656	82.730	+12,0
FRANSA	168.820	164.769	+2,5	1.502.450	1.421.435	+5,7
HİRVATİSTAN	2.476	2.119	+16,8	34.010	28.345	+20,0
HOLLANDA	33.545	35.032	-4,2	285.355	300.985	-5,2
İNGİLTERE	469.696	462.517	+1,6	2.150.495	2.096.886	+2,6
İRLANDA	4.689	4.766	-1,6	143.195	120.961	+18,4
İSPANYA	79.591	69.852	+13,9	874.220	783.918	+11,5
İSVEÇ	32.292	29.653	+8,9	271.396	248.653	+9,1
İTALYA	153.617	130.820	+17,4	1.406.035	1.197.274	+17,4
KIBRIS	982	968	+1,4	9.765	7.559	+29,2
LETONYA	1.530	1.184	+29,2	12.652	10.286	+23,0
LİTVANYA	1.704	1.530	+11,4	15.619	12.864	+21,4
LÜKSEMBURG	3.568	3.376	+5,7	39.383	36.027	+9,3
MACARİSTAN	8.229	6.268	+31,3	69.440	55.298	+25,6
POLONYA	32.653	27.255	+19,8	302.966	258.240	+17,3
PORTEKİZ	13.965	12.623	+10,6	158.931	138.266	+14,9
ROMANYA	9.361	5.752	+62,7	67.997	56.839	+19,6
SLOVAKYA	7.126	5.966	+19,4	64.812	57.001	+13,7
SLOVENYA	5.036	4.546	+10,8	49.020	45.468	+7,8
YUNANİSTAN	4.595	5.125	-10,3	63.216	58.184	+8,6
<b>AVRUPA BİRLİĞİ*</b>	<b>1.455.180</b>	<b>1.357.380</b>	<b>+7,2</b>	<b>11.243.263</b>	<b>10.413.745</b>	<b>+8,0</b>
<b>AB 15**</b>	<b>1.362.085</b>	<b>1.280.047</b>	<b>+6,4</b>	<b>10.388.145</b>	<b>9.678.093</b>	<b>+7,3</b>
<b>AB 12***</b>	<b>93.095</b>	<b>77.333</b>	<b>+20,4</b>	<b>855.118</b>	<b>735.652</b>	<b>+16,2</b>
<b>İZLANDA</b>	<b>1.027</b>	<b>797</b>	<b>+28,9</b>	<b>15.945</b>	<b>11.591</b>	<b>+37,6</b>
<b>NORVEÇ</b>	<b>13.854</b>	<b>12.421</b>	<b>+11,5</b>	<b>115.875</b>	<b>111.811</b>	<b>+3,6</b>
<b>İSVİÇRE</b>	<b>26.145</b>	<b>24.136</b>	<b>+8,3</b>	<b>232.183</b>	<b>239.593</b>	<b>-3,1</b>
<b>EFTA</b>	<b>41.026</b>	<b>37.354</b>	<b>+9,8</b>	<b>364.003</b>	<b>362.995</b>	<b>+0,3</b>
<b>AB + EFTA</b>	<b>1.496.206</b>	<b>1.394.734</b>	<b>+7,3</b>	<b>11.607.266</b>	<b>10.776.740</b>	<b>+7,7</b>
<b>AB 15 + EFTA</b>	<b>1.403.111</b>	<b>1.317.401</b>	<b>+6,5</b>	<b>10.752.148</b>	<b>10.041.088</b>	<b>+7,1</b>

\* Malta verisi hariçtir

\*\* 2004 genişlemesinden önceki üye ülkeler

\*\*\* 2004'ten sonra katılan ülkeler



Kaynak: ACEA

OSD"OICA" Üyesidir



OSD is a Member of "OICA"

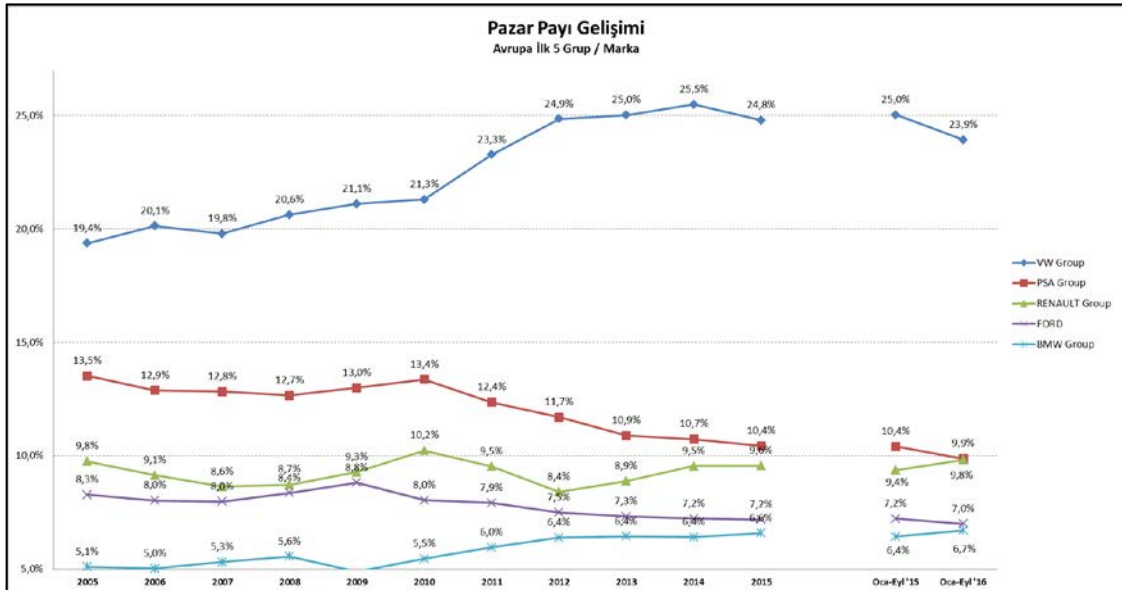
➤ AB ve EFTA ülkeleri toplamına göre marka grupları bazında otomobil satışları;

AB+EFTA	EYLÜL					OCAK-EYLÜL				
	% Pay 2016	% Pay 2015	2016	2015	% Değişim 16/15	% Pay 2016	% Pay 2015	2016	2015	% Değişim 16/15
<b>VW</b>	<b>22,9</b>	<b>23,3</b>	<b>343.145</b>	<b>324.928</b>	<b>+5,6</b>	<b>23,9</b>	<b>25,0</b>	<b>2.778.598</b>	<b>2.697.525</b>	<b>+3,0</b>
VOLKSWAGEN	10,8	11,2	162.168	156.299	+3,8	11,3	12,2	1.315.129	1.313.851	+0,1
AUDI	5,5	5,4	81.824	75.448	+8,5	5,5	5,5	638.664	590.865	+8,1
SKODA	4,2	4,1	62.453	57.331	+8,9	4,3	4,4	503.718	473.008	+6,5
SEAT	2,0	2,1	29.423	29.364	+0,2	2,3	2,4	263.509	263.335	+0,1
PORSCHE	0,5	0,4	6.734	6.215	+8,4	0,5	0,5	54.080	53.898	+0,3
DİĞER*	0,0	0,0	543	271	+100,4	0,0	0,0	3.498	2.568	+36,2
<b>PSA</b>	<b>8,6</b>	<b>9,8</b>	<b>128.956</b>	<b>136.858</b>	<b>-5,8</b>	<b>9,9</b>	<b>10,4</b>	<b>1.146.024</b>	<b>1.121.987</b>	<b>+2,1</b>
PEUGEOT	5,2	5,7	77.412	78.923	-1,9	5,7	6,0	666.751	642.246	+3,8
CITROEN	3,0	3,6	45.032	50.240	-10,4	3,7	3,9	425.341	422.699	+0,6
DS	0,4	0,6	6.512	7.695	-15,4	0,5	0,5	53.932	57.042	-5,5
<b>RENAULT</b>	<b>8,7</b>	<b>7,9</b>	<b>130.875</b>	<b>110.220</b>	<b>+18,7</b>	<b>9,8</b>	<b>9,4</b>	<b>1.139.587</b>	<b>1.009.208</b>	<b>+12,9</b>
RENAULT	6,5	5,8	97.066	81.528	+19,1	7,0	6,7	816.678	720.332	+13,4
DACIA	2,3	2,1	33.809	28.692	+17,8	2,8	2,7	322.909	288.876	+11,8
<b>FORD</b>	<b>7,2</b>	<b>7,8</b>	<b>108.303</b>	<b>109.087</b>	<b>-0,7</b>	<b>7,0</b>	<b>7,2</b>	<b>811.778</b>	<b>778.340</b>	<b>+4,3</b>
<b>BMW</b>	<b>7,6</b>	<b>7,2</b>	<b>114.056</b>	<b>100.924</b>	<b>+13,0</b>	<b>6,7</b>	<b>6,4</b>	<b>778.775</b>	<b>693.885</b>	<b>+12,2</b>
BMW	5,9	5,6	87.677	78.746	+11,3	5,3	5,1	619.659	554.928	+11,7
MINI	1,8	1,6	26.379	22.178	+18,9	1,4	1,3	159.116	138.957	+14,5
<b>OPEL</b>	<b>6,9</b>	<b>7,1</b>	<b>103.134</b>	<b>99.338</b>	<b>+3,8</b>	<b>6,7</b>	<b>6,8</b>	<b>778.567</b>	<b>730.745</b>	<b>+6,5</b>
OPEL/VAUXHALL	6,9	7,1	102.958	99.089	+3,9	6,7	6,7	775.765	727.302	+6,7
CHEVROLET	0,0	0,0	101	202	-50,0	0,0	0,0	2.206	3.012	-26,8
Diğer GM	0,0	0,0	75	47	+59,6	0,0	0,0	596	431	+38,3
<b>FCA</b>	<b>6,1</b>	<b>5,7</b>	<b>90.848</b>	<b>79.542</b>	<b>+14,2</b>	<b>6,6</b>	<b>6,2</b>	<b>767.909</b>	<b>665.919</b>	<b>+15,3</b>
FIAT	4,5	4,3	67.129	60.586	+10,8	5,0	4,7	580.682	503.260	+15,4
JEEP	0,7	0,6	10.386	8.586	+21,0	0,7	0,6	80.263	65.739	+22,1
LANCIA/CHRYSLER	0,4	0,3	5.402	4.709	+14,7	0,5	0,4	52.794	48.325	+9,2
ALFA ROMEO	0,5	0,4	6.953	5.002	+39,0	0,4	0,4	48.493	43.502	+11,5
DİĞER**	0,1	0,0	978	659	+48,4	0,0	0,0	5.677	5.093	+11,5
<b>DAIMLER</b>	<b>6,8</b>	<b>6,2</b>	<b>101.252</b>	<b>85.866</b>	<b>+17,9</b>	<b>6,2</b>	<b>5,8</b>	<b>715.400</b>	<b>626.233</b>	<b>+14,2</b>
MERCEDES	6,1	5,6	91.567	77.639	+17,9	5,5	5,1	636.169	554.354	+14,8
SMART	0,6	0,6	9.685	8.227	+17,7	0,7	0,7	79.231	71.879	+10,2
<b>TOYOTA</b>	<b>4,5</b>	<b>4,5</b>	<b>67.328</b>	<b>62.098</b>	<b>+8,4</b>	<b>4,3</b>	<b>4,3</b>	<b>495.709</b>	<b>458.712</b>	<b>+8,1</b>
TOYOTA	4,1	4,1	61.269	56.936	+7,6	4,0	4,0	460.959	429.469	+7,3
LEXUS	0,4	0,4	6.059	5.162	+17,4	0,3	0,3	34.750	29.243	+18,8
<b>NISSAN</b>	<b>4,1</b>	<b>4,6</b>	<b>61.853</b>	<b>63.893</b>	<b>-3,2</b>	<b>3,7</b>	<b>4,1</b>	<b>428.390</b>	<b>437.289</b>	<b>-2,0</b>
<b>HYUNDAI</b>	<b>3,4</b>	<b>3,6</b>	<b>51.490</b>	<b>49.540</b>	<b>+3,9</b>	<b>3,3</b>	<b>3,3</b>	<b>386.480</b>	<b>355.361</b>	<b>+8,8</b>
<b>KIA</b>	<b>3,0</b>	<b>2,9</b>	<b>44.657</b>	<b>39.923</b>	<b>+11,9</b>	<b>2,9</b>	<b>2,7</b>	<b>337.595</b>	<b>295.140</b>	<b>+14,4</b>
<b>VOLVO CAR CORP.</b>	<b>1,8</b>	<b>2,0</b>	<b>27.500</b>	<b>27.747</b>	<b>-0,9</b>	<b>1,8</b>	<b>1,8</b>	<b>209.984</b>	<b>198.217</b>	<b>+5,9</b>
<b>MAZDA</b>	<b>1,8</b>	<b>2,0</b>	<b>27.448</b>	<b>27.573</b>	<b>-0,5</b>	<b>1,6</b>	<b>1,5</b>	<b>188.675</b>	<b>160.780</b>	<b>+17,3</b>
<b>JAGUAR LAND ROVER</b>	<b>1,9</b>	<b>1,6</b>	<b>28.557</b>	<b>21.815</b>	<b>+30,9</b>	<b>1,5</b>	<b>1,2</b>	<b>171.547</b>	<b>132.313</b>	<b>+29,7</b>
LAND ROVER	1,3	1,1	18.713	14.978	+24,9	1,0	1,0	120.534	103.239	+16,8
JAGUAR	0,7	0,5	9.844	6.837	+44,0	0,4	0,3	51.013	29.074	+75,5
<b>SUZUKI</b>	<b>1,4</b>	<b>1,5</b>	<b>20.895</b>	<b>20.433</b>	<b>+2,3</b>	<b>1,3</b>	<b>1,3</b>	<b>154.612</b>	<b>137.340</b>	<b>+12,6</b>
<b>HONDA</b>	<b>1,3</b>	<b>1,3</b>	<b>19.866</b>	<b>18.302</b>	<b>+8,5</b>	<b>1,1</b>	<b>0,9</b>	<b>127.655</b>	<b>100.084</b>	<b>+27,5</b>
<b>MITSUBISHI</b>	<b>0,7</b>	<b>0,8</b>	<b>10.259</b>	<b>11.195</b>	<b>-8,4</b>	<b>0,8</b>	<b>0,9</b>	<b>89.694</b>	<b>99.472</b>	<b>-9,8</b>
<b>DİĞER JAPON***</b>	<b>0,3</b>	<b>0,3</b>	<b>4.011</b>	<b>4.462</b>	<b>-10,1</b>	<b>0,3</b>	<b>0,3</b>	<b>29.780</b>	<b>29.762</b>	<b>+0,1</b>

\* Bentley, Lamborghini ve Bugatti dahil

\*\* Dodge ve Maserati dahil

\*\*\* Subaru ve Daihatsu dahil



Kaynak: ACEA

**Dış Ticaret**

- 2016 yılı Ocak-Temmuz döneminde AB ülkelerinin otomobil ithalatı bir önceki yılın aynı dönemine göre yüzde 15 artarak 21,3 milyar Euro, ihracatı ise yüzde 5 azalarak 72,6 milyar Euro seviyesinde gerçekleşti. Bu dönemde ihracatın ithalatı karşılama oranı 4,1'den 3,4'e geriledi.

**AB Otomobil Dış Ticareti (M €)**

	Oca-Tem'15	Oca-Tem'16	% değişim '16/'15
İthalat	18.544	21.292	+15
İhracat	76.516	72.596	-5
<b>İhracat / İthalat</b>	<b>4,1</b>	<b>3,4</b>	<b>-17</b>
<b>Açık / Fazla</b>	<b>57.972</b>	<b>51.304</b>	<b>-12</b>

Kaynak: Eurostat

- 2016 yılı Ocak-Temmuz döneminde AB ülkelerinin Türkiye'den gerçekleştirdiği otomobil ithalatı geçen yılın aynı dönemine göre Euro bazında yüzde 9 artış gösterdi.
- 2016 yılı Ocak-Temmuz döneminde AB ülkelerinin otomobil ithalatının yüzde 16'sı Türkiye'den gerçekleşti. Türkiye AB ülkelerinin otomobil ithalatı yaptığı ülkeler arasında 3. sırada yer aldı.

<b>AB İthalat (M €)</b>	Oca-Tem'15		Oca-Tem'16		% değişim '16/'15
Japonya	4.324	23%	5.093	24%	+18
Amerika	3.678	20%	4.165	20%	+13
<b>Türkiye</b>	<b>3.052</b>	<b>16%</b>	<b>3.324</b>	<b>16%</b>	<b>+9</b>
Güney Kore	2.587	14%	2.757	13%	+7
Güney Afrika	1.252	7%	1.557	7%	+24
Meksika	1.062	6%	1.235	6%	+16

Kaynak: Eurostat

- Uludağ İhracatçılar Birlikleri (UİB) verilerine göre 2016 yılı Ocak-Temmuz döneminde adet bazında Türkiye toplam otomobil ihracatı içinde AB ülkelerinin payı yüzde 93'ten yüzde 90'a gerilerken; Dolar bazında yüzde 80'den yüzde 85'e yükseldi.

<b>Türkiye İhracatı (M Dolar)</b>	Oca-Tem'15	Oca-Tem'16	% değişim '16/'15
<b>Toplam Otomobil İhracatı</b>	4.042	4.183	+3
<b>AB Ülkelerine Yapılan Otomobil İhracatı</b>	3.238	3.542	+9
<b>AB Payı</b>	80%	85%	-
<b>Türkiye İhracatı (adet)</b>	Oca-Tem'15	Oca-Tem'16	% değişim '16/'15
<b>Toplam Otomobil İhracatı</b>	341.165	392.926	+15
<b>AB Ülkelerine Yapılan Otomobil İhracatı</b>	315.605	352.058	+12
<b>AB Payı</b>	93%	90%	-

Kaynak: UİB &amp; OSD

- 2016 yılı Ocak-Temmuz döneminde AB ülkelerinin Türkiye'ye gerçekleştirdiği otomobil ihracatı geçen yılın aynı dönemine göre yüzde 2 artış gösterdi.
- 2016 yılı Ocak-Temmuz döneminde AB ülkelerinin otomobil ihracatının yüzde 7'si Türkiye'ye gerçekleşti. Türkiye AB ülkelerinin otomobil ihracatı yaptığı ülkeler arasında 3. sırada yer aldı.

AB İhracat (M €)	Oca-Tem'15		Oca-Tem'16		% değişim '16/'15
Amerika	23.222	30%	21.159	29%	-9
Çin	11.510	15%	11.745	16%	+2
<b>Türkiye</b>	<b>4.774</b>	<b>6%</b>	<b>4.864</b>	<b>7%</b>	<b>+2</b>
İsviçre	4.682	6%	4.214	6%	-10
Japonya	3.652	5%	4.146	6%	+14
Güney Kore	3.967	5%	3.888	5%	-2

Kaynak: Eurostat

- Eurostat verilerine göre, Türkiye'nin AB ülkeleri ile arasındaki otomobil dış ticaretinde 2015 yılı Ocak-Temmuz döneminde 0,64 olan ihracatın ithalatı karşılama oranı, 2016 yılının aynı döneminde 0,68 olarak gerçekleşti. Türkiye-AB arasındaki otomobil dış ticaretinde 2015 yılı Ocak-Temmuz döneminde 1,722 milyar Euro olan dış ticaret açığı 1,541 milyar Euro seviyesine düştü.

Dış Ticaret (M €)	Oca-Tem'15	Oca-Tem'16	% değişim '16/'15
AB --> Türkiye	4.774	4.864	+2
Türkiye --> AB	3.052	3.324	+9
<b>İhracat / İthalat</b>	<b>0,64</b>	<b>0,68</b>	<b>+7</b>
<b>Açık / Fazla</b>	<b>-1.722</b>	<b>-1.541</b>	<b>-11</b>

Kaynak: Eurostat