



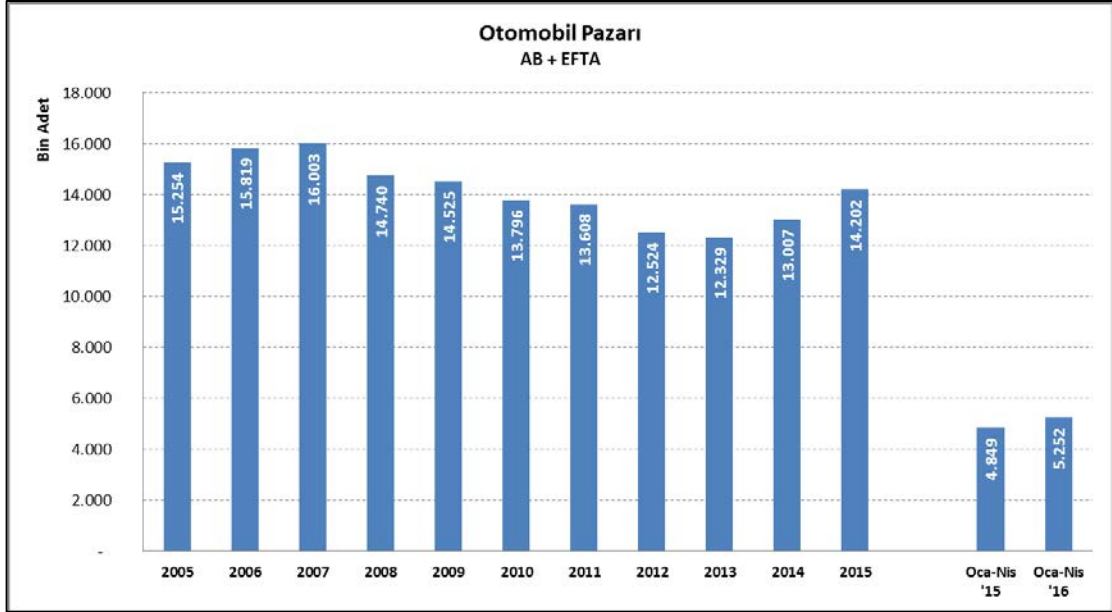
OTOMOTİV SANAYİİ DERNEĞİ
AUTOMOTIVE MANUFACTURERS ASSOCIATION

AVRUPA OTOMOBİL SEKTÖR ANALİZİ

16 Mayıs 2016

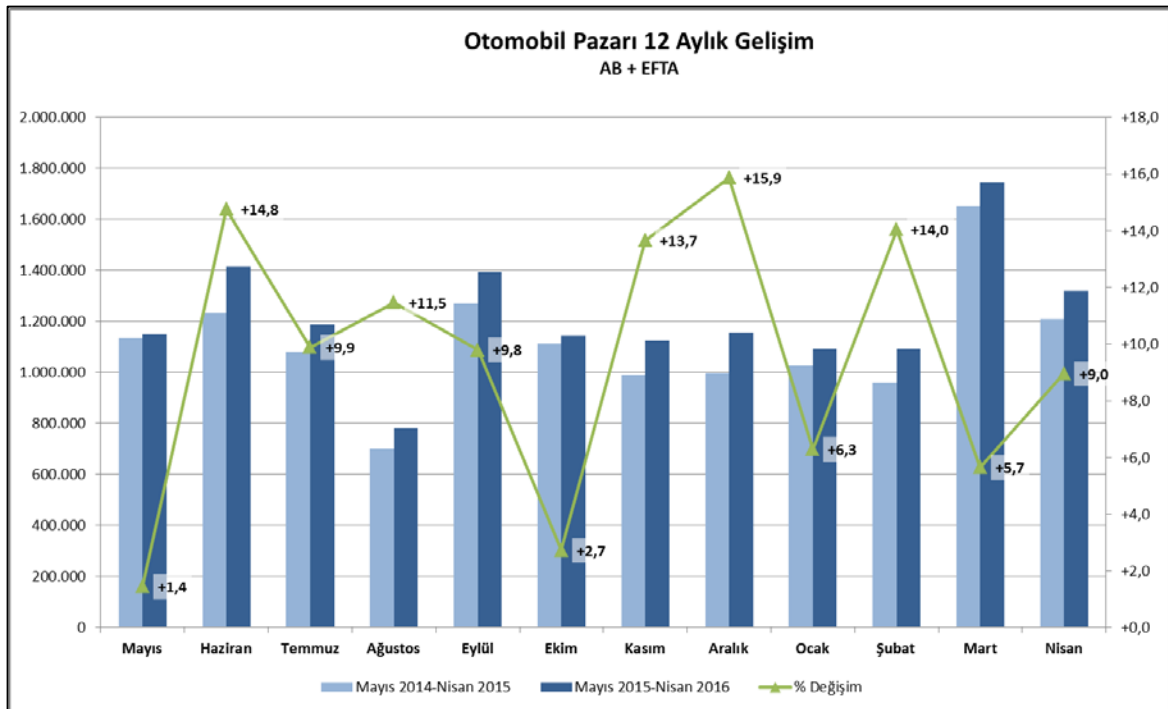
Pazar

- 2016 yılı Ocak-Nisan döneminde AB ve EFTA ülkeleri toplamına göre otomobil pazarı 2015 yılı aynı dönemine göre yüzde 8,3 artış göstererek 5 milyon 252 bin adet seviyesine ulaştı.



Kaynak: ACEA

- 2016 yılı Nisan ayında AB ve EFTA ülkeleri toplamına göre otomobil pazarı 2015 yılı aynı ayına göre yüzde 9 artış göstererek 1 milyon 319 bin adet seviyesinde gerçekleşti.



Kaynak: ACEA

OSD "OICA" Üyesidir



OSD is a Member of "OICA"

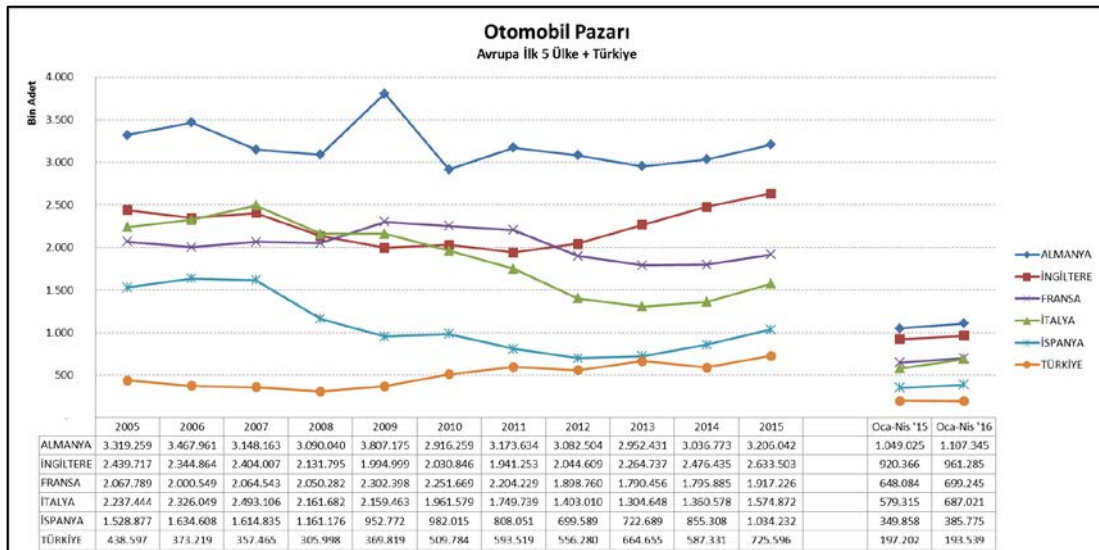
- 2016 yılı Ocak-Nisan döneminde AB ve EFTA ülkeleri toplamına göre otomobil pazarı sıralamasında yer alan ilk 5 ülkenin otomobil pazarı geçen yılın aynı dönemine göre sırasıyla; Almanya’da yüzde 5,6 , İngiltere’de yüzde 4,4 , Fransa’da yüzde 7,9 , İtalya’da yüzde 18,6 ve İspanya’da yüzde 10,3 artış gösterdi.
- 2016 yılı Ocak-Nisan döneminde 194 bin adetlik otomobil pazarı ile, Avrupa ülkeleri arasında 7. sırada yer alan Türkiye’de ise aynı dönemde yüzde 1,9 düşüş gerçekleşti.

	NİSAN			OCAK-NİSAN		
	2016	2015	% Değişim	2016	2015	% Değişim
ALMANYA	315.921	291.395	+8,4	1.107.345	1.049.025	+5,6
AVUSTURYA	31.102	29.500	+5,4	109.557	104.654	+4,7
BELÇİKA	55.022	51.423	+7,0	205.478	198.496	+3,5
BULGARİSTAN	2.173	1.998	+8,8	7.572	7.006	+8,1
ÇEK CUMHURİYETİ	23.131	20.568	+12,5	82.729	73.833	+12,0
DANİMARKA	19.886	16.966	+17,2	72.150	66.588	+8,4
ESTONYA	2.134	1.984	+7,6	7.562	6.776	+11,6
FİNLANDİYA	11.085	9.637	+15,0	44.189	38.993	+13,3
FRANSA	182.863	170.765	+7,1	699.245	648.084	+7,9
HIRVATİSTAN	4.788	3.763	+27,2	13.579	11.724	+15,8
HOLLANDA	27.783	26.996	+2,9	126.341	136.698	-7,6
İNGİLTERE	189.505	185.778	+2,0	961.285	920.366	+4,4
İRLANDA	10.408	9.451	+10,1	93.240	73.970	+26,1
İSPANYA	100.281	82.716	+21,2	385.775	349.858	+10,3
İSVEÇ	33.580	30.536	+10,0	116.809	106.269	+9,9
İTALYA	166.966	149.700	+11,5	687.021	579.315	+18,6
KIBRIS	1.151	657	+75,2	4.419	3.091	+43,0
LETONYA	1.462	1.238	+18,1	5.345	4.448	+20,2
LİTVANYA	2.037	1.747	+16,6	6.639	5.505	+20,6
LÜKSEMBURG	5.233	5.046	+3,7	18.198	16.902	+7,7
MACARİSTAN	8.061	6.736	+19,7	27.760	23.802	+16,6
POLONYA	34.517	28.526	+21,0	139.205	120.196	+15,8
PORTEKİZ	15.984	15.016	+6,4	74.412	61.244	+21,5
ROMANYA	6.174	5.482	+12,6	23.645	19.915	+18,7
SLOVAKYA	7.279	6.532	+11,4	27.302	23.125	+18,1
SLOVENYA	5.472	5.348	+2,3	22.163	20.995	+5,6
YUNANİSTAN	9.735	7.801	+24,8	25.061	25.072	-0,0
AVRUPA BİRLİĞİ*	1.273.733	1.167.305	+9,1	5.094.026	4.695.950	+8,5
AB 15**	1.175.354	1.082.726	+8,6	4.726.106	4.375.534	+8,0
AB 12***	98.379	84.579	+16,3	367.920	320.416	+14,8
İZLANDA	2.273	1.305	+74,2	5.872	3.592	+63,5
NORVEÇ	14.116	12.782	+10,4	51.204	48.149	+6,3
İSVİÇRE	28.698	28.982	-1,0	100.655	101.257	-0,6
EFTA	45.087	43.069	+4,7	157.731	152.998	+3,1
AB + EFTA	1.318.820	1.210.374	+9,0	5.251.757	4.848.948	+8,3
AB 15 + EFTA	1.220.441	1.125.795	+8,4	4.883.837	4.528.532	+7,8

* Malta verisi hariçtir

** 2004 genişlemesinden önceki üye ülkeler

*** 2004'ten sonra katılan ülkeler



Kaynak: ACEA

OSD"OICA" Üyesidir



OSD is a Member of "OICA"

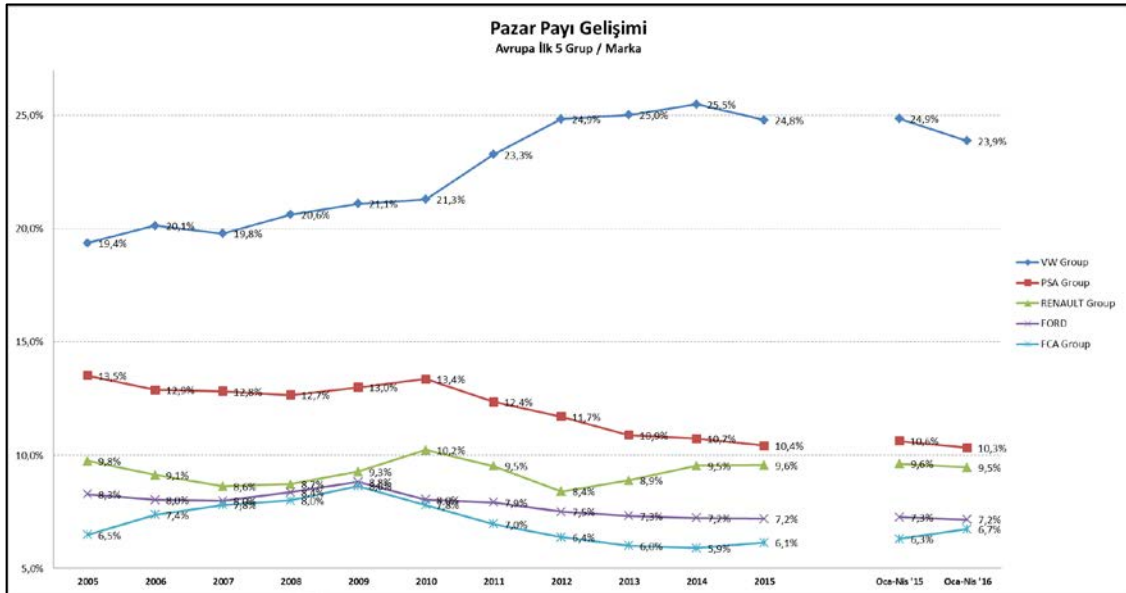
➤ AB ve EFTA ülkeleri toplamına göre marka grupları bazında otomobil satışları;

AB+EFTA	NİSAN					OCAK-NİSAN				
	% Pay 2016	% Pay 2015	2016	2015	% Değişim 16/15	% Pay 2016	% Pay 2015	2016	2015	% Değişim 16/15
VW	25,4	26,2	334.514	317.639	+5,3	23,9	24,9	1.253.824	1.205.597	+4,0
VOLKSWAGEN	12,1	12,8	159.119	155.137	+2,6	11,3	12,2	594.026	592.116	+0,3
AUDI	5,8	5,8	77.100	70.311	+9,7	5,6	5,4	292.326	262.637	+11,3
SKODA	4,5	4,6	59.965	55.582	+7,9	4,3	4,3	224.916	206.942	+8,7
SEAT	2,3	2,4	29.974	29.339	+2,2	2,2	2,4	116.327	118.792	-2,1
PORSCHE	0,6	0,6	7.882	6.964	+13,2	0,5	0,5	24.803	23.946	+3,6
DiĞER*	0,0	0,0	474	306	+54,9	0,0	0,0	1.426	1.164	+22,5
PSA	10,3	10,7	136.098	128.905	+5,6	10,3	10,6	542.210	515.321	+5,2
PEUGEOT	6,0	6,1	78.956	73.897	+6,8	6,0	6,1	314.428	296.547	+6,0
CITROEN	3,9	4,0	51.200	48.153	+6,3	3,8	4,0	201.582	191.784	+5,1
DS	0,5	0,6	5.942	6.855	-13,3	0,5	0,6	26.200	26.990	-2,9
RENAULT	10,1	10,5	133.259	126.611	+5,3	9,5	9,6	497.459	466.694	+6,6
RENAULT	7,2	7,2	94.824	87.639	+8,2	6,8	6,8	357.947	330.953	+8,2
DACIA	2,9	3,2	38.435	38.972	-1,4	2,7	2,8	139.512	135.741	+2,8
FORD	6,8	7,1	89.145	85.743	+4,0	7,2	7,3	376.079	352.225	+6,8
FCA	6,8	6,5	89.590	78.874	+13,6	6,7	6,3	353.942	306.081	+15,6
FIAT	5,2	4,9	68.263	59.872	+14,0	5,1	4,8	268.660	231.166	+16,2
JEEP	0,7	0,6	8.881	7.294	+21,8	0,7	0,6	35.351	28.856	+22,5
LANCIA/CHRYSLER	0,5	0,5	7.067	6.115	+15,6	0,5	0,5	26.981	23.900	+12,9
ALFA ROMEO	0,4	0,4	4.841	4.912	-1,4	0,4	0,4	20.817	19.895	+4,6
DiĞER**	0,0	0,1	538	681	-21,0	0,0	0,0	2.133	2.264	-5,8
OPEL	6,3	6,4	82.860	77.762	+6,6	6,7	6,6	352.277	321.078	+9,7
OPEL/VAUXHALL	6,3	6,4	82.661	77.410	+6,8	6,7	6,6	351.425	319.701	+9,9
CHEVROLET	0,0	0,0	131	312	-58,0	0,0	0,0	559	1.183	-52,7
DiğER GM	0,0	0,0	68	40	+70,0	0,0	0,0	293	194	+51,0
BMW	6,4	6,3	84.597	75.732	+11,7	6,5	6,2	338.918	303.059	+11,8
BMW	5,1	5,0	67.751	60.988	+11,1	5,2	5,0	273.721	243.856	+12,2
MINI	1,3	1,2	16.846	14.744	+14,3	1,2	1,2	65.197	59.203	+10,1
DAIMLER	6,3	5,6	82.585	67.911	+21,6	5,9	5,6	311.965	270.883	+15,2
MERCEDES	5,5	4,9	72.839	59.039	+23,4	5,2	4,9	275.077	238.592	+15,3
SMART	0,7	0,7	9.746	8.872	+9,9	0,7	0,7	36.888	32.291	+14,2
TOYOTA	4,0	3,9	52.812	47.212	+11,9	4,3	4,4	226.769	213.412	+6,3
TOYOTA	3,8	3,6	49.583	43.884	+13,0	4,0	4,1	211.447	200.086	+5,7
LEXUS	0,2	0,3	3.229	3.328	-3,0	0,3	0,3	15.322	13.326	+15,0
NISSAN	3,2	3,4	41.721	41.217	+1,2	3,9	4,3	202.847	206.110	-1,6
HYUNDAI	3,3	3,2	43.960	38.264	+14,9	3,2	3,3	170.503	158.164	+7,8
KIA	2,9	2,8	38.194	33.602	+13,7	2,8	2,7	148.794	129.694	+14,7
VOLVO CAR CORP.	1,9	1,9	24.931	22.857	+9,1	1,8	1,8	95.589	86.052	+11,1
MAZDA	1,3	1,1	17.389	13.462	+29,2	1,6	1,4	86.263	66.973	+28,8
JAGUAR LAND ROVER	1,2	1,1	15.988	13.427	+19,1	1,2	1,2	81.715	60.385	+35,3
LAND ROVER	0,9	1,0	11.404	11.506	-0,9	1,2	1,1	61.798	50.933	+21,3
JAGUAR	0,3	0,2	4.584	1.921	+138,6	0,4	0,2	19.917	9.452	+110,7
SUZUKI	1,2	1,2	16.085	14.559	+10,5	1,3	1,3	66.651	60.868	+9,5
HONDA	0,9	0,6	11.514	7.399	+55,6	1,2	1,0	61.350	46.302	+32,5
MITSUBISHI	0,8	0,9	10.747	11.071	-2,9	0,8	0,9	43.471	46.008	-5,5
DiĞER JAPON***	0,3	0,3	3.563	3.649	-2,4	0,3	0,3	13.515	13.244	+2,0

* Bentley, Lamborghini ve Bugatti dahil

** Dodge ve Maserati dahil

*** Subaru ve Daihatsu dahil



Kaynak: ACEA

Dış Ticaret

- 2016 yılı Ocak-Şubat döneminde AB ülkelerinin otomobil ithalatı bir önceki yılın aynı dönemine göre yüzde 19 artarak 5,26 Milyar Euro, ihracatı ise yüzde 0,3 azalarak 18,72 milyar Euro seviyesinde gerçekleşti. Bu dönemde ihracatın ithalatı karşılama oranı 4,3'ten 3,6'ya geriledi.

AB Otomobil Dış Ticareti (M €)

	Oca-Şub'15	Oca-Şub'16	% değişim '16/'15
İthalat	4.408	5.261	+19
İhracat	18.776	18.722	-0
İhracat / İthalat	4,3	3,6	-16
Açık / Fazla	14.368	13.461	-6

Kaynak: Eurostat

- 2016 yılı Ocak-Şubat döneminde AB ülkelerinin Türkiye'den gerçekleştirdiği otomobil ithalatı geçen yılın aynı dönemine göre Euro bazında yüzde 4 düşüş gösterdi.
- 2016 yılı Ocak-Şubat döneminde AB ülkelerinin otomobil ithalatının yüzde 14'ü Türkiye'den gerçekleşti. Türkiye AB ülkelerinin otomobil ithalatı yaptığı ülkeler arasında 4. sırada yer aldı.

AB İthalat (M €)	Oca-Şub'15		Oca-Şub'16		% değişim '16/'15
Japonya	1.221	28%	1.562	30%	+28
Amerika	826	19%	924	18%	+12
Güney Kore	644	15%	772	15%	+20
Türkiye	778	18%	746	14%	-4
Güney Afrika	169	4%	266	5%	+58
Meksika	189	4%	238	5%	+26

Kaynak: Eurostat

- Uludağ İhracatçılar Birlikleri (UİB) verilerine göre 2016 yılı Ocak-Şubat döneminde Dolar bazında Türkiye toplam otomobil ihracatı içinde AB ülkelerinin payı yüzde 84'ten yüzde 87'ye yükseldi.

Türkiye İhracatı (M Dolar)	Oca-Şub'15	Oca-Şub'16	% değişim '16/'15
Toplam Otomobil İhracatı	1.144	959	-16
AB Ülkelerine Yapılan Otomobil İhracatı	956	831	-13
AB Payı	84%	87%	-

Kaynak: UİB

- 2016 yılı Ocak-Şubat döneminde AB ülkelerinin Türkiye'ye gerçekleştirdiği otomobil ihracatı geçen yılın aynı dönemine göre yüzde 12 artış gösterdi.
- 2016 yılı Ocak-Şubat döneminde AB ülkelerinin otomobil ihracatının yüzde 6'sı Türkiye'ye gerçekleşti. Türkiye AB ülkelerinin otomobil ihracatı yaptığı ülkeler arasında 3. sırada yer aldı.

AB İhracat (M €)	Oca-Şub'15		Oca-Şub'16		% değişim '16/'15
Amerika	5.581	30%	5.447	29%	-2
Çin	2.918	16%	3.003	16%	+3
Türkiye	1.031	5%	1.156	6%	+12
İsviçre	1.102	6%	1.109	6%	+1
Güney Kore	1.048	6%	967	5%	-8
Japonya	940	5%	950	5%	+1

Kaynak: Eurostat

- Eurostat verilerine göre, Türkiye'nin AB ülkeleri ile arasındaki otomobil dış ticaretinde 2015 yılı Ocak-Şubat döneminde 0,75 olan ihracatın ithalatı karşılama oranı, 2016 yılının aynı döneminde 0,65 olarak gerçekleşti. Türkiye-AB arasındaki otomobil dış ticaretinde 2015 yılı Ocak-Şubat döneminde 253 Milyon Euro olan dış ticaret açığı 410 Milyon Euro seviyesine yükseldi.

Dış Ticaret (M €)	Oca-Şub'15	Oca-Şub'16	% değişim '16/'15
AB --> Türkiye	1.031	1.156	+12
Türkiye --> AB	778	746	-4
İhracat / İthalat	0,75	0,65	-14
Açık / Fazla	-253	-410	+62

Kaynak: Eurostat