

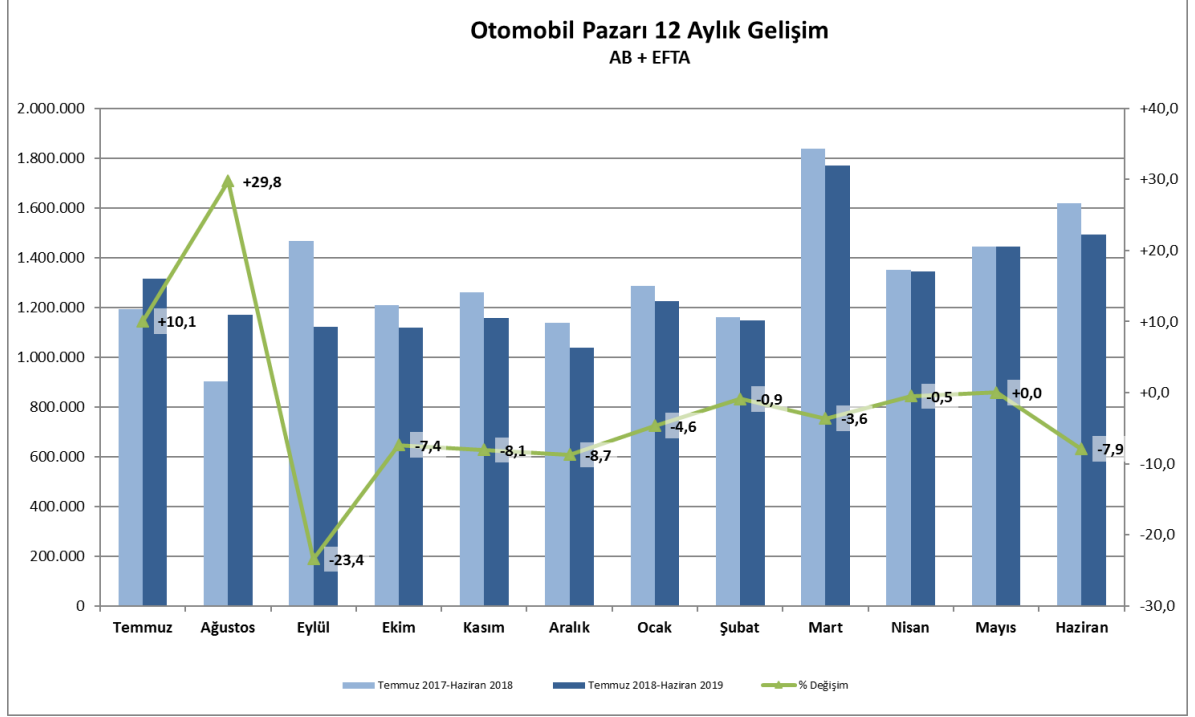


OTOMOTİV SANAYİİ DERNEĞİ  
AUTOMOTIVE MANUFACTURERS ASSOCIATION

## AVRUPA OTOMOBİL SEKTÖR ANALİZİ Haziran 2019

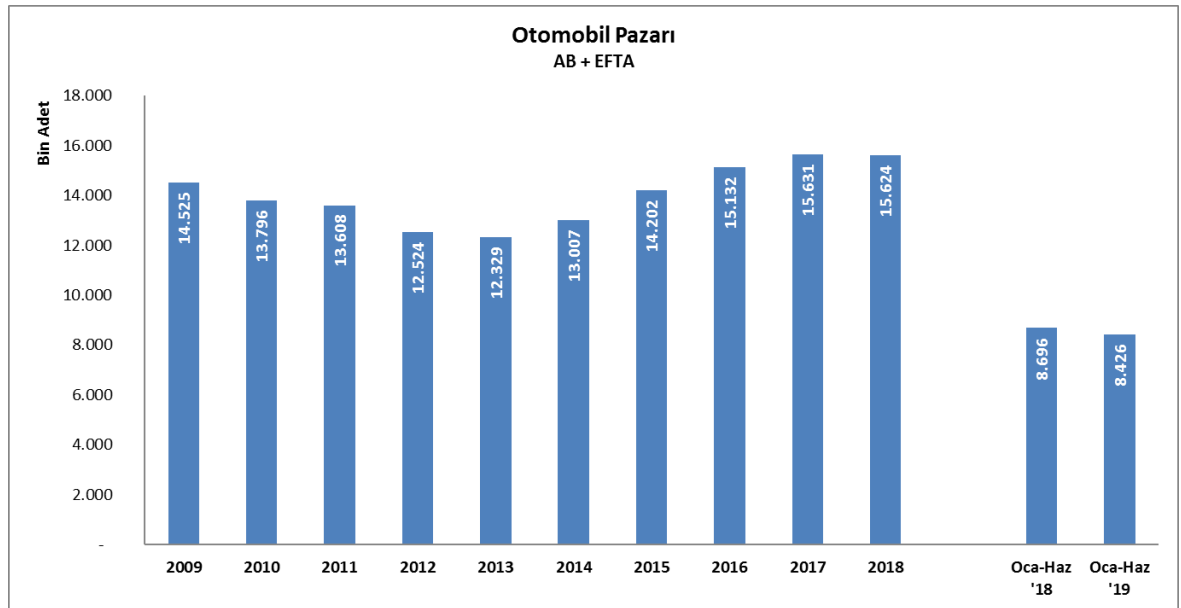
### Pazar

- 2019 yılı Haziran ayında AB ve EFTA ülkeleri otomobil pazarı 2018 yılı aynı ayına göre yüzde 7,9 azalarak 1 milyon 491 bin adet seviyesinde gerçekleşti.



Kaynak: ACEA

- 2019 yılı Ocak-Haziran döneminde AB ve EFTA ülkeleri otomobil pazarı 2018 yılı aynı dönemine göre yüzde 3,1 azalarak 8 milyon 426 bin adet seviyesine ulaştı.



Kaynak: ACEA

- 2019 yılı Ocak-Haziran döneminde AB ve EFTA ülkeleri toplamına göre otomobil pazarı sıralamasında, ilk 5 ülkenin pazar büyüklükleri geçen yıla göre; Almanya’da yüzde 0,5 artarken, İngiltere’de 3,4 , Fransa’da 1,8 , İtalya’da 3,5 , İspanya’da yüzde 5,7 azaldı.
- 2019 yılı Ocak-Haziran döneminde 156 bin adetlik otomobil pazarı ile, AB ve EFTA ülkeleri arasında 12. sırada yer alan Türkiye’de ise aynı dönemde yüzde 43,3 düşüş gerçekleşti.

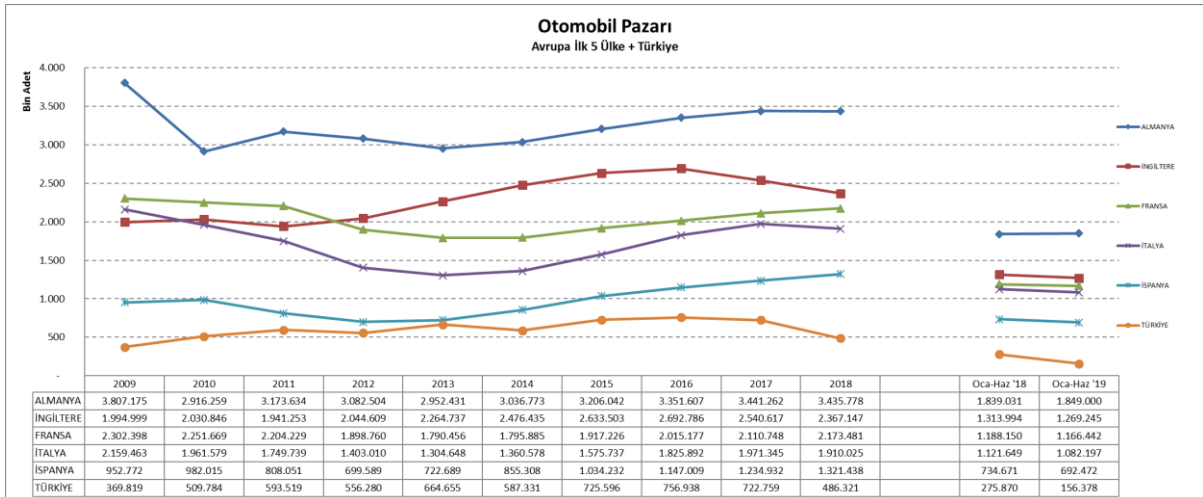
	HAZİRAN			OCAK-HAZİRAN		
	2019	2018	% Değişim 19/18	2019	2018	% Değişim 19/18
ALMANYA	325.231	341.308	-4,7	1.849.000	1.839.031	+0,5
AVUSTURYA	32.529	38.015	-14,4	175.909	192.861	-8,8
BELÇİKA	50.044	56.211	-11,0	310.488	331.369	-6,3
BULGARİSTAN	3.255	3.586	-9,2	18.323	18.082	+1,3
ÇEK CUMHURİYETİ	21.902	25.932	-15,5	128.498	143.784	-10,6
DANİMARKA	20.715	22.518	-8,0	122.245	120.726	+1,3
ESTONYA	2.424	2.566	-5,5	13.933	14.190	-1,8
FİNLANDİYA	10.537	11.661	-9,6	60.277	69.612	-13,4
FRANSA	230.964	252.216	-8,4	1.166.442	1.188.150	-1,8
HIRVATİSTAN	8.232	8.579	-4,0	38.216	38.279	-0,2
HOLLANDA	41.671	46.746	-10,9	226.482	252.988	-10,5
İNGİLTERE	223.421	234.945	-4,9	1.269.245	1.313.994	-3,4
İRLANDA	1.406	1.248	+12,7	80.707	87.116	-7,4
İSPANYA	130.519	142.397	-8,3	692.472	734.671	-5,7
İSVEÇ	31.830	66.244	-52,0	167.882	225.543	-25,6
İTALYA	171.626	175.273	-2,1	1.082.197	1.121.649	-3,5
KIBRIS	1.183	1.173	+0,9	6.578	7.651	-14,0
LETONYA	1.612	1.728	-6,7	9.485	9.070	+4,6
LİTVANYA	4.546	3.221	+41,1	23.491	15.966	+47,1
LÜKSEMBURG	5.199	5.627	-7,6	31.123	30.655	+1,5
MACARİSTAN	13.577	14.205	-4,4	74.543	70.748	+5,4
POLONYA	45.050	46.090	-2,3	278.332	273.045	+1,9
PORTEKİZ	25.305	26.217	-3,5	128.595	134.561	-4,4
ROMANYA	14.082	12.241	+15,0	71.620	60.068	+19,2
SLOVAKYA	9.396	9.467	-0,7	52.075	51.891	+0,4
SLOVENYA	6.794	7.378	-7,9	39.847	41.677	-4,4
YUNANİSTAN	13.133	12.571	+4,5	65.557	62.312	+5,2
<b>AVRUPA BİRLİĞİ<sup>1</sup></b>	<b>1.446.183</b>	<b>1.569.363</b>	<b>-7,8</b>	<b>8.183.562</b>	<b>8.449.689</b>	<b>-3,1</b>
<b>AB 15<sup>2</sup></b>	<b>1.314.130</b>	<b>1.433.197</b>	<b>-8,3</b>	<b>7.428.621</b>	<b>7.705.238</b>	<b>-3,6</b>
<b>AB 12<sup>3</sup></b>	<b>132.053</b>	<b>136.166</b>	<b>-3,0</b>	<b>754.941</b>	<b>744.451</b>	<b>+1,4</b>
<b>İSVİÇRE</b>	<b>28.391</b>	<b>31.476</b>	<b>-9,8</b>	<b>157.136</b>	<b>157.910</b>	<b>-0,5</b>
<b>İZLANDA</b>	<b>1.359</b>	<b>2.596</b>	<b>-47,7</b>	<b>7.283</b>	<b>11.883</b>	<b>-38,7</b>
<b>NORVEÇ</b>	<b>15.352</b>	<b>15.845</b>	<b>-3,1</b>	<b>78.209</b>	<b>76.745</b>	<b>+1,9</b>
<b>EFTA</b>	<b>45.102</b>	<b>49.917</b>	<b>-9,6</b>	<b>242.628</b>	<b>246.538</b>	<b>-1,6</b>
<b>AB + EFTA</b>	<b>1.491.285</b>	<b>1.619.280</b>	<b>-7,9</b>	<b>8.426.190</b>	<b>8.696.227</b>	<b>-3,1</b>
<b>AB 15 + EFTA</b>	<b>1.359.232</b>	<b>1.483.114</b>	<b>-8,4</b>	<b>7.671.249</b>	<b>7.951.776</b>	<b>-3,5</b>

KAYNAK: Ulusal Otomotiv Üreticileri Dernekleri

<sup>1</sup> Malta verisi hariçtir

<sup>2</sup> 2004 genişlemesinden önceki üye ülkeler

<sup>3</sup> 2004'ten sonra katılan ülkeler



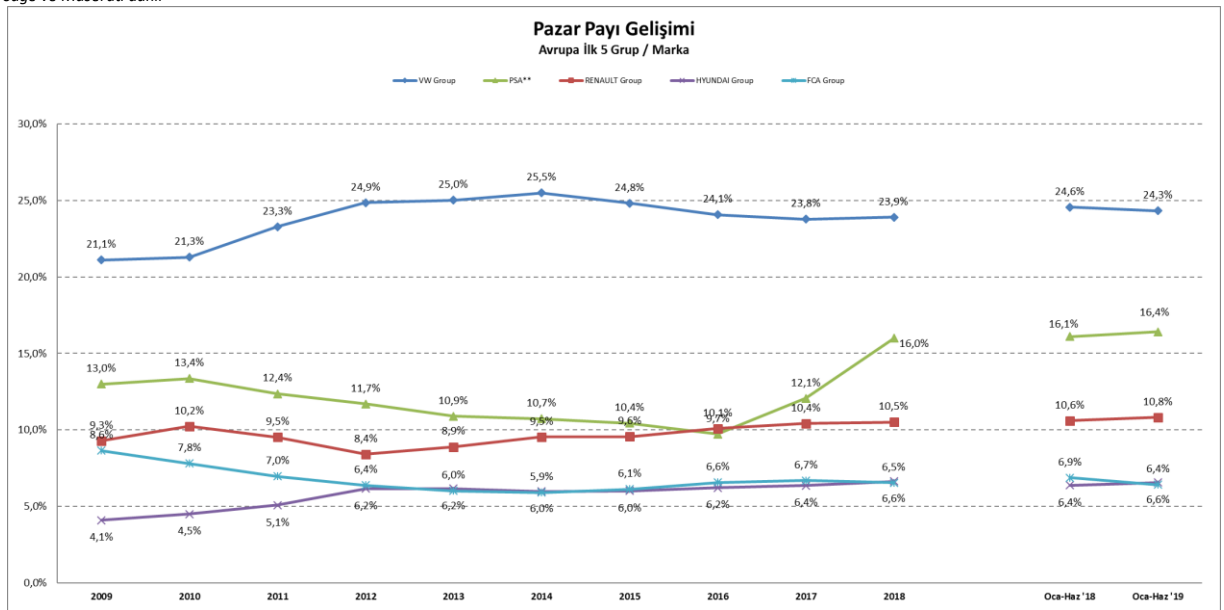
Kaynak: ACEA

➤ AB ve EFTA ülkeleri toplamına göre marka grupları bazında otomobil satışları;

AB+EFTA	HAZİRAN					OCAK-HAZİRAN				
	% Pay 2019	% Pay 2018	2019	2018	% Değişim 19/18	% Pay 2019	% Pay 2018	2019	2018	% Değişim 19/18
<b>VW Grup</b>	<b>24,6</b>	<b>25,1</b>	<b>367.044</b>	<b>406.091</b>	<b>-9,6</b>	<b>24,3</b>	<b>24,6</b>	<b>2.049.290</b>	<b>2.135.796</b>	<b>-4,1</b>
VOLKSWAGEN	11,3	12,1	167.882	195.284	-14,0	11,1	11,5	936.348	1.000.984	-6,5
AUDI	4,8	4,9	71.925	79.064	-9,0	4,8	5,0	406.977	433.101	-6,0
SKODA	4,6	4,6	68.595	74.973	-8,5	4,7	4,6	398.256	401.722	-0,9
SEAT	3,5	3,0	51.541	47.971	+7,4	3,2	2,9	269.143	253.271	+6,3
PORSCHE	0,4	0,5	6.632	8.253	-19,6	0,4	0,5	35.426	44.194	-19,8
DİĞER <sup>1</sup>	0,0	0,0	469	546	-14,1	0,0	0,0	3.140	2.524	+24,4
<b>PSA Grup</b>	<b>16,0</b>	<b>16,0</b>	<b>237.951</b>	<b>259.101</b>	<b>-8,2</b>	<b>16,4</b>	<b>16,1</b>	<b>1.383.161</b>	<b>1.399.908</b>	<b>-1,2</b>
PEUGEOT	6,0	6,2	89.175	99.605	-10,5	6,3	6,3	527.561	543.653	-3,0
OPEL/VAUXHALL	5,5	5,6	81.884	90.684	-9,7	5,6	5,7	474.805	494.991	-4,1
CITROEN	4,1	3,9	60.741	63.032	-3,6	4,2	3,8	356.511	334.641	+6,5
DS	0,4	0,4	6.151	5.780	+6,4	0,3	0,3	24.284	26.623	-8,8
<b>RENAULT Grup</b>	<b>12,6</b>	<b>12,1</b>	<b>188.599</b>	<b>196.321</b>	<b>-3,9</b>	<b>10,8</b>	<b>10,6</b>	<b>911.420</b>	<b>921.961</b>	<b>-1,1</b>
RENAULT	8,6	8,5	128.023	137.986	-7,2	7,0	7,3	590.022	631.155	-6,5
DACIA	4,0	3,6	59.792	57.554	+3,9	3,8	3,3	316.424	287.417	+10,1
ALPINE	0,0	0,0	380	221	+71,9	0,0	0,0	2.575	636	+304,9
LADA	0,0	0,0	404	560	-27,9	0,0	0,0	2.399	2.753	-12,9
<b>HYUNDAI Grup</b>	<b>6,4</b>	<b>6,1</b>	<b>95.685</b>	<b>98.446</b>	<b>-2,8</b>	<b>6,6</b>	<b>6,4</b>	<b>552.701</b>	<b>554.469</b>	<b>-0,3</b>
HYUNDAI	3,3	3,2	48.506	51.784	-6,3	3,4	3,3	284.396	290.459	-2,1
KIA	3,2	2,9	47.179	46.662	+1,1	3,2	3,0	268.305	264.010	+1,6
<b>FCA Grup</b>	<b>6,1</b>	<b>6,4</b>	<b>90.249</b>	<b>104.374</b>	<b>-13,5</b>	<b>6,4</b>	<b>6,9</b>	<b>540.540</b>	<b>596.980</b>	<b>-9,5</b>
FIAT	4,3	4,6	63.652	74.846	-15,0	4,5	4,9	380.570	423.848	-10,2
JEEP	1,1	1,0	16.391	16.155	+1,5	1,1	1,0	92.125	90.311	+2,0
LANCIA/CHRYSLER	0,3	0,2	4.350	4.042	+7,6	0,4	0,3	34.782	27.297	+27,4
ALFA ROMEO	0,4	0,5	5.266	8.402	-37,3	0,3	0,6	29.336	50.269	-41,6
DİĞER <sup>2</sup>	0,0	0,1	590	929	-36,5	0,0	0,1	3.727	5.255	-29,1
<b>BMW Grup</b>	<b>6,7</b>	<b>6,9</b>	<b>100.329</b>	<b>111.639</b>	<b>-10,1</b>	<b>6,4</b>	<b>6,3</b>	<b>537.114</b>	<b>543.628</b>	<b>-1,2</b>
BMW	5,2	5,4	78.181	87.528	-10,7	5,1	4,9	428.544	429.740	-0,3
MINI	1,5	1,5	22.148	24.111	-8,1	1,3	1,3	108.570	113.888	-4,7
FORD	5,7	5,5	84.528	89.349	-5,4	6,1	6,4	513.338	556.597	-7,8
<b>DAIMLER</b>	<b>5,6</b>	<b>5,6</b>	<b>82.827</b>	<b>90.258</b>	<b>-8,2</b>	<b>5,9</b>	<b>5,8</b>	<b>501.232</b>	<b>508.725</b>	<b>-1,5</b>
MERCEDES	5,0	4,9	74.009	79.541	-7,0	5,3	5,3	448.502	456.593	-1,8
SMART	0,6	0,7	8.818	10.717	-17,7	0,6	0,6	52.730	52.132	+1,1
<b>TOYOTA Grup</b>	<b>4,9</b>	<b>4,5</b>	<b>73.781</b>	<b>72.184</b>	<b>+2,2</b>	<b>4,9</b>	<b>4,8</b>	<b>414.870</b>	<b>413.835</b>	<b>+0,3</b>
TOYOTA	4,6	4,2	69.047	67.829	+1,8	4,6	4,5	387.360	389.063	-0,4
LEXUS	0,3	0,3	4.734	4.355	+8,7	0,3	0,3	27.510	24.772	+11,1
NISSAN	2,3	2,9	34.749	47.345	-26,6	2,6	3,3	217.137	286.610	-24,2
<b>VOLVO CAR CORP.</b>	<b>2,0</b>	<b>2,3</b>	<b>29.719</b>	<b>37.943</b>	<b>-21,7</b>	<b>2,1</b>	<b>2,0</b>	<b>174.999</b>	<b>170.829</b>	<b>+2,4</b>
<b>JAGUAR LAND ROVER</b>	<b>1,3</b>	<b>1,3</b>	<b>19.936</b>	<b>20.800</b>	<b>-4,2</b>	<b>1,5</b>	<b>1,4</b>	<b>125.302</b>	<b>125.467</b>	<b>-0,1</b>
LAND ROVER	0,9	0,8	12.928	13.378	-3,4	1,0	1,0	81.874	83.878	-2,4
JAGUAR	0,5	0,5	7.008	7.422	-5,6	0,5	0,5	43.428	41.589	+4,4
<b>MAZDA</b>	<b>1,4</b>	<b>1,3</b>	<b>21.600</b>	<b>21.510</b>	<b>+0,4</b>	<b>1,5</b>	<b>1,4</b>	<b>124.813</b>	<b>125.649</b>	<b>-0,7</b>
<b>MITSUBISHI</b>	<b>0,9</b>	<b>0,9</b>	<b>13.631</b>	<b>14.380</b>	<b>-5,2</b>	<b>1,0</b>	<b>0,8</b>	<b>82.151</b>	<b>72.348</b>	<b>+13,5</b>
<b>HONDA</b>	<b>0,7</b>	<b>0,8</b>	<b>9.939</b>	<b>12.296</b>	<b>-19,2</b>	<b>0,8</b>	<b>0,9</b>	<b>66.601</b>	<b>78.697</b>	<b>-15,4</b>

<sup>1</sup> Bentley, Lamborghini ve Bugatti dahil

<sup>2</sup> Dodge ve Maserati dahil



Kaynak: ACEA

**Dış Ticaret**

- 2019 yılı ilk çeyreğinde AB ülkelerinin otomobil ithalatı bir önceki yıla göre yüzde 8,9 artarak 12,5 milyar Euro, ihracatı ise bir önceki yıla göre yüzde 4,7 azalarak 30,8 milyar Euro seviyesinde gerçekleşti. Bu dönemde ihracatın ithalatı karşılama oranı 2,8'den 2,5'e geriledi.

**AB Otomobil Dış Ticareti (M €)**

	Oca-Mar'18	Oca-Mar'19	% değişim '19/'18
İthalat	11.491	12.508	+8,9
İhracat	32.371	30.835	-4,7
<b>İhracat / İthalat</b>	<b>2,8</b>	<b>2,5</b>	<b>-12,5</b>
<b>Açık / Fazla</b>	<b>20.880</b>	<b>18.327</b>	<b>-12,2</b>

Kaynak: Eurostat

- Eurostat verilerine göre, Türkiye'nin AB ülkeleri ile arasındaki otomobil dış ticaretinde 2018 yılı ilk çeyreğinde 1,52 olan ihracatın ithalatı karşılama oranı, 2019 yılında 5,14 olarak gerçekleşti. Türkiye-AB arasındaki otomobil dış ticaretinde 2018 yılı ilk çeyreğinde 781 milyon Euro olan dış ticaret fazlası, 2019 yılında 1,8 milyar Euro seviyesine yükseldi.

Dış Ticaret (M €)	Oca-Mar'18	Oca-Mar'19	% değişim '19/'18
AB --> Türkiye	1.511	427	-71,8
Türkiye --> AB	2.293	2.193	-4,3
<b>İhracat / İthalat</b>	<b>1,52</b>	<b>5,14</b>	<b>+238,8</b>
<b>Açık / Fazla</b>	<b>781</b>	<b>1.766</b>	<b>+126,1</b>

Kaynak: Eurostat

- Uludağ İhracatçıları Birlikleri (UIB) verilerine göre 2019 yılı ilk çeyreğinde adet bazında Türkiye toplam otomobil ihracatı içinde AB ülkelerinin payı yüzde 85'den yüzde 89'a, Dolar bazında yüzde 80'den yüzde 81'e çıktı.

Türkiye İhracatı (M Dolar)	Oca-Mar'18	Oca-Mar'19	% değişim '19/'18
<b>Toplam Otomobil İhracatı</b>	<b>3.298</b>	<b>2.940</b>	<b>-10,8</b>
<b>AB Ülkelerine Yapılan Otomobil İhracatı</b>	<b>2.644</b>	<b>2.386</b>	<b>-9,8</b>
<b>AB Payı</b>	<b>80%</b>	<b>81%</b>	<b>-</b>
Türkiye İhracatı (adet)	Oca-Mar'18	Oca-Mar'19	% değişim '19/'18
<b>Toplam Otomobil İhracatı*</b>	<b>235.439</b>	<b>209.884</b>	<b>-10,9</b>
<b>AB Ülkelerine Yapılan Otomobil İhracatı</b>	<b>199.834</b>	<b>187.392</b>	<b>-6,2</b>
<b>AB Payı</b>	<b>85%</b>	<b>89%</b>	<b>-</b>

Kaynak: UIB &amp; OSD

\* Yalnızca OSD üyelerinin verilerini içermektedir.