



OTOMOTİV SANAYİİ DERNEĐİ  
AUTOMOTIVE MANUFACTURERS ASSOCIATION

# Otomotiv Sanayii Dıř Ticaret Raporu

3. eyrek 2016

OSD "OICA" Üyesidir



OSD is a Member of "OICA"

## Türkiye İhracat Verileri:<sup>1</sup>

- 2016 ilk dokuz ayında Türkiye toplam ihracatı yüzde 3 oranında azalırken, Otomotiv Endüstrisi ihracatı yüzde 11 oranında artış gösterdi ve toplam ihracat içerisinde yüzde 16,5'lik pay ile ilk sıradaki yerini korudu.

SEKTÖRLER (1.000 \$)	EYLÜL				OCAK - EYLÜL				SON 12 AYLIK			
	2015	2016	Değişim ('16/'15)	Pay(16)	2015	2016	Değişim ('16/'15)	Pay(16)	2015	2016	Değişim ('16/'15)	Pay(16)
Otomotiv Endüstrisi	1.872.659	1.941.983	3,7	18,6	15.363.603	17.081.134	11,2	16,5	20.717.486	22.869.503	10,4	16,3
Hazırgiyim ve Konfeksiyon	1.386.678	1.326.285	-4,4	12,7	12.573.449	12.902.101	2,6	12,4	16.941.940	17.283.711	2,0	12,3
Kimyevi Maddeler ve Mamulleri	1.088.971	1.097.642	0,8	10,5	11.535.496	10.273.230	-10,9	9,9	15.920.783	14.135.875	-11,2	10,1
Elektrik Elektronik ve Hizmet	854.053	810.406	-5,1	7,8	7.570.910	7.244.430	-4,3	7,0	10.761.272	10.145.558	-5,7	7,2
Çelik	759.078	717.978	-5,4	6,9	7.690.931	6.659.043	-13,4	6,4	10.806.103	8.848.084	-18,1	6,3
Tekstil ve Hammaddeleri	648.366	657.563	1,4	6,3	5.907.538	5.841.272	-1,1	5,6	8.069.121	7.881.032	-2,3	5,6
Hububat, Bakliyat, Yağlı Tohumlar ve Mamulleri	438.174	479.225	9,4	4,6	4.389.960	4.581.418	4,4	4,4	6.205.712	6.318.691	1,8	4,5
Demir ve Demir Dışı Metaller	481.265	484.854	0,7	4,6	4.650.341	4.432.336	-4,7	4,3	6.365.978	6.012.294	-5,6	4,3
Makine ve Aksamları	438.245	404.636	-7,7	3,9	4.077.612	3.914.755	-4,0	3,8	5.594.313	5.360.380	-4,2	3,8
Mobilya, Kağıt ve Orman Ürünleri	312.463	319.319	2,2	3,1	3.019.005	3.030.811	0,4	2,9	4.157.391	4.086.703	-1,7	2,9
Madencilik Ürünleri	285.769	322.244	12,8	3,1	2.979.003	2.697.471	-9,5	2,6	4.075.721	3.613.679	-11,3	2,6
İklimlendirme Sanayii	275.348	282.445	2,6	2,7	2.691.019	2.585.479	-3,9	2,5	3.749.262	3.540.631	-5,6	2,5
Çimento Cam Seramik ve Toprak Ürünleri	213.316	218.207	2,3	2,1	2.080.533	2.032.815	-2,3	2,0	2.829.894	2.707.634	-4,3	1,9
Mücevher	148.522	198.742	33,8	1,9	1.958.017	1.623.451	-17,1	1,6	3.194.616	2.310.092	-27,7	1,6
Halı	165.188	155.855	-5,7	1,5	1.478.467	1.397.033	-5,5	1,3	2.125.500	1.933.921	-9,0	1,4
Su Ürünleri ve Hayvansal Mamuller	126.984	149.765	17,9	1,4	1.339.042	1.337.845	-0,1	1,3	1.922.721	1.811.384	-5,8	1,3
Fındık ve Mamulleri	261.985	139.344	-46,8	1,3	1.991.306	1.301.991	-34,6	1,3	2.867.823	2.136.621	-25,5	1,5
Savunma ve Havacılık Sanayii	162.036	141.803	-12,5	1,4	1.133.847	1.206.338	6,4	1,2	1.575.590	1.726.578	9,6	1,2
Yaş Meyve ve Sebze	111.340	117.888	5,9	1,1	1.272.466	1.180.748	-7,2	1,1	2.160.265	1.993.860	-7,7	1,4
Deri ve Deri Mamulleri	117.112	110.927	-5,3	1,1	1.121.304	1.057.974	-5,6	1,0	1.579.151	1.408.910	-10,8	1,0
Meyve Sebze Mamulleri	113.743	119.467	5,0	1,1	942.529	955.153	1,3	0,9	1.315.593	1.330.440	1,1	0,9
Kuru Meyve ve Mamulleri	114.413	134.008	17,1	1,3	858.612	873.412	1,7	0,8	1.347.911	1.355.531	0,6	1,0
Tütün	58.821	72.484	23,2	0,7	672.494	799.405	18,9	0,8	938.788	1.045.165	11,3	0,7
Gemi ve Yat	75.751	19.902	-73,7	0,2	790.868	469.368	-40,7	0,5	1.185.751	708.359	-40,3	0,5
Zeytin ve Zeytinyağı	11.022	16.929	53,6	0,2	142.535	129.295	-9,3	0,1	197.504	176.243	-10,8	0,1
Diğer Sanayi Ürünleri	7.738	6.325	-18,3	0,1	76.011	71.999	-5,3	0,1	100.068	97.284	-2,8	0,1
Süs Bitkileri ve Mam.	5.656	5.494	-2,9	0,1	60.356	65.917	9,2	0,1	76.623	83.182	8,6	0,1
<b>TOPLAM</b>	<b>10.534.697</b>	<b>10.451.720</b>	<b>-0,8</b>	<b>100,0</b>	<b>107.166.025</b>	<b>103.772.098</b>	<b>-3,2</b>	<b>100,0</b>	<b>146.394.274</b>	<b>140.444.945</b>	<b>-4,1</b>	<b>100,0</b>

<sup>1</sup> Türkiye İhracatçılar Meclisi verilerine göre hazırlanmıştır.

\* Ocak - Ağustos dönemi için TÜİK, Eylül için TİM rakamı kullanılmıştır.

## TÜİK Verilerine Göre Dış Ticaret Dengesi<sup>2</sup>:

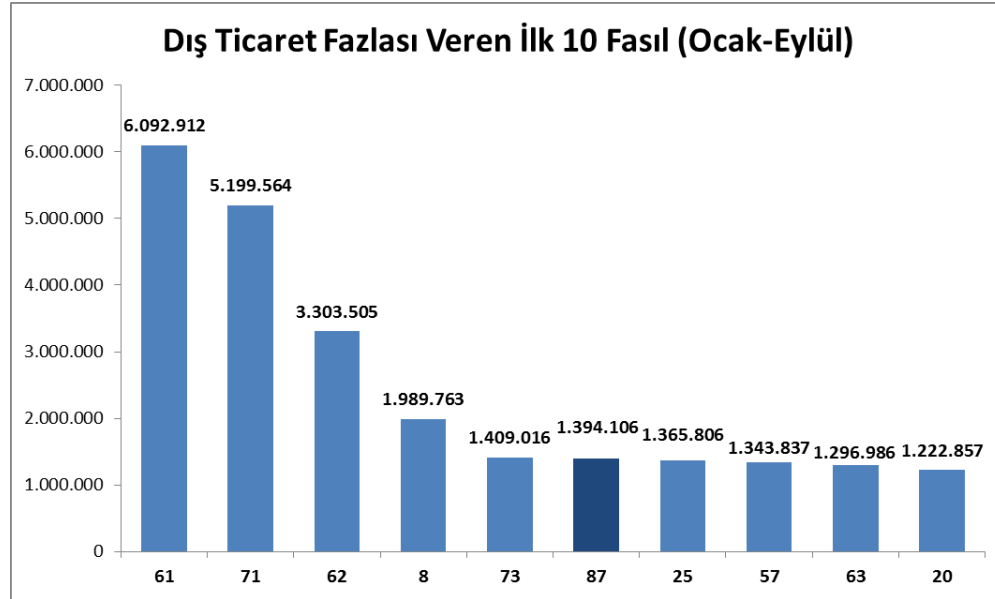
- 2016 yılı Ocak-Eylül döneminde Türkiye toplam ihracatı geçen yılın aynı dönemine göre yüzde 3, ithalatı ise yüzde 6 azaldı. Bu dönemde dış ticaret açığı 49 Milyar \$ seviyesinden 42 Milyar \$ seviyesine geriledi.
- GTİP 87 kapsamında belirlenen **otomotiv dış ticaret** verilerine göre ihracat geçen seneye göre yüzde 12 artarken, ithalat ise yüzde 2 oranında azaldı. Bu dönemde **dış ticaret açığı yüzde 533 oranında azaldı ve 1,4 Milyar \$ seviyesinde fazla verdi.**
- 2015 yılı Ocak-Eylül dönemine göre 2016 yılında, **otomobil** ihracatı yüzde 8, ithalatı ise yüzde 3 oranında arttı. Bu dönemde otomobil **dış ticaret açığı yüzde 12 azalarak 1,4 Milyar \$** seviyesine indi.

Dış Ticareti Verileri (000 \$)													
	2006	2007	2008	2009	2010	2011	2012	2013	2014	2015	Ocak-Eylül 2015	Ocak-Eylül 2016	Değişim (%)
Türkiye Toplam İthalatı	139.576.174	170.062.715	201.963.574	140.928.421	185.544.332	240.841.676	236.545.141	251.661.250	242.177.117	207.206.813	156.351.652	146.254.104	-6
Türkiye Toplam İhracatı	85.534.676	107.271.750	132.027.196	102.142.613	113.883.219	134.906.869	152.461.737	151.802.637	157.610.158	143.861.522	107.166.025	104.227.173	-3
Türkiye Toplam Dış Ticaret Açığı	-54.041.498	-62.790.965	-69.936.378	-38.785.809	-71.661.113	-105.934.807	-84.083.404	-99.858.613	-84.566.959	-63.268.398	-49.185.628	-42.026.931	-15
Otomotiv İthalatı	11.408.441	12.397.295	12.789.717	8.975.864	13.422.060	17.184.080	14.514.254	16.808.266	15.735.932	17.543.639	12.892.586	12.629.589	-2
Otomotiv İhracatı	11.886.092	15.903.676	18.326.711	12.251.734	13.815.696	15.803.438	15.150.505	17.000.250	18.063.448	17.463.810	12.570.779	14.023.695	12
Otomotiv Dış Ticaret Açığı/Fazlası	477.651	3.506.381	5.536.994	3.275.870	393.636	-1.380.642	636.251	191.984	2.327.517	-79.829	-321.807	1.394.106	-533
Otomotiv İhracatının İthalatı Karşılama Oranı	1,04	1,28	1,43	1,36	1,03	0,92	1,04	1,01	1,15	1,00	0,98	1,11	14
Otomotiv İthalatının Türkiye Toplam İçindeki Payı (%)	8,2	7,3	6,3	6,4	7,2	7,1	6,1	6,7	6,5	8,5	8,2	8,6	5
Otomotiv İhracatının Türkiye Toplam İçindeki Payı (%)	13,9	14,8	13,9	12,0	12,1	11,7	9,9	11,2	11,5	12,1	11,7	13,5	15
Otomobil İthalatı	4.268.704	4.746.754	4.551.805	4.265.401	6.819.601	8.474.787	7.248.447	9.126.820	7.717.928	9.223.243	6.691.030	6.906.921	3
Otomobil İhracatı	5.644.960	6.839.589	7.474.361	6.086.131	6.210.055	6.485.467	6.069.002	6.856.070	7.255.373	6.899.251	5.057.747	5.474.084	8
Otomobil Dış Ticaret Açığı/Fazlası	1.376.255	2.092.835	2.922.555	1.820.730	-609.546	-1.989.320	-1.179.445	-2.270.750	-462.555	-2.323.992	-1.633.282	-1.432.837	-12
Otomobil İhracatının İthalatı Karşılama Oranı	1,32	1,44	1,64	1,43	0,91	0,77	0,84	0,75	0,94	0,75	0,76	0,79	5
Otomobil İthalatının Otomotiv İçindeki Payı (%)	37,4	38,3	35,6	47,5	50,8	49,3	49,9	54,3	49,0	52,6	51,9	54,7	5
Otomobil İhracatının Otomotiv İçindeki Payı (%)	47,5	43,0	40,8	49,7	44,9	41,0	40,1	40,3	40,2	39,5	40,2	39,0	-3

<sup>2</sup> GTİP 87.00 kapsamında yapılan dış ticaret; motorlu kara taşıtları, traktörler, bisikletler, motosikletler ve diğer kara taşıtları; bunların aksam, parça ve aksesuarı dış ticaret verilerini, otomobil dış ticaret verileri, geniş ekonomik grupların sınıflamasına (BEC) göre 51-Binek Otomobilleri verilerini içermektedir.

### Fasillara Göre Dış Ticaret Dengesi (Ocak-Eylül)<sup>3</sup>:

- 2016 yılı Ocak-Eylül döneminde GTİP bazında dış ticaret dengesi verileri içerisinde; dış ticaret fazlası yaratan ilk 10 sektörün analizine bakıldığında, 87 GTİP’li “Motorlu kara taşıtları, traktörler, bisikletler, motosikletler ve diğer kara taşıtları, bunların aksam, parça, aksesuarı” dış ticaretinin **dış ticaret fazlası yaratan altıncı sektör** konumunda olduğu görülmektedir.
- Türkiye toplam dış ticaretinde dış ticaret fazlası yaratan ilk 10 sektör, dış ticaret fazlası yaratan tüm sektörler içerisinde yüzde 75 paya sahiptir.

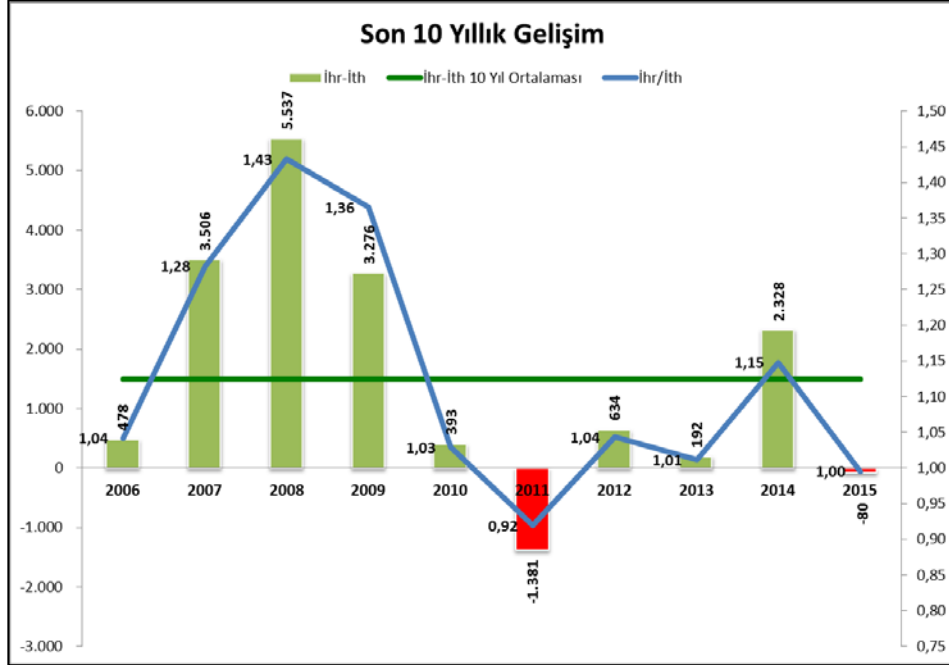


GTİP	TANIM
61	Örme giyim eşyası ve aksesuarı
71	Kıymetli veya yarı kıymetli taşlar, kıymetli metaller, inciler, taklit mücevherci eşyası, metal paralar
62	Örülmemiş giyim eşyası ve aksesuarı
8	Yenilen meyveler ve sert kabuklu meyveler
73	Demir veya çelikten eşya
87	Motorlu kara taşıtları, traktörler, bisikletler, motosikletler ve diğer kara taşıtları, bunların aksam, parça, aksesuarı
25	Tuz, kükürt, topraklar ve taşlar, alçılar, kireçler ve çimento
57	Halılar ve diğer dokumaya elverişli maddelerden yer kaplamaları
63	Dokunabilir maddelerden hazır eşya, takımlar, kullanılmış giyim ve dokunmuş diğer eşya, paçavralar
20	Sebzeler, meyvalar, sert kabuklu meyvalar ve bitkilerin diğer kısımlarından elde edilen müstahzarlar

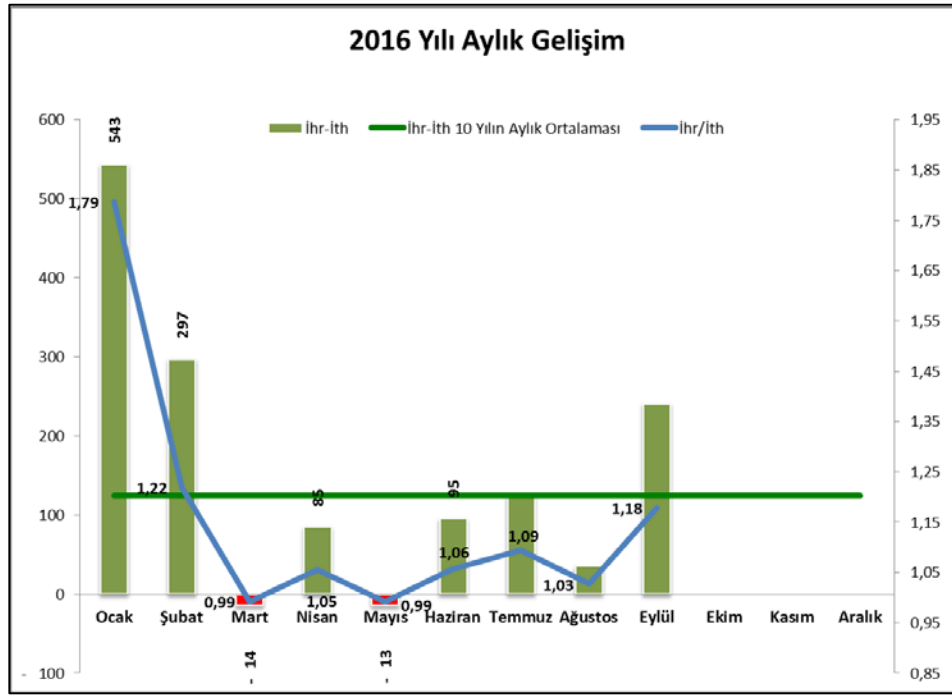
<sup>3</sup> Kaynak: TÜİK

## Otomotiv Dış Ticaret Dengesi<sup>4</sup>

- Son 10 yıllık dış ticaret verilerine göre; otomotiv sektörü 2011 ve 2015 yılları haricinde dış ticaret fazlası verdi. Otomotiv sektörünün son 10 yıllık dış ticaret dengesi ortalaması 1,5 Milyar \$ değerinde gerçekleşti.



- 2016 yılı dış ticaret dengesinin aylık gelişimine göre; otomotiv sektörü Eylül ayında 1,4 Milyar \$ dış ticaret fazlası verdi. İhracatın ithalatı karşılama oranı ise 1,18 değerine yükseldi.



<sup>4</sup> GTİP 87.00 kapsamında yapılan dış ticaret; motorlu kara taşıtları, traktörler, bisikletler, motosikletler ve diğer kara taşıtları; bunların aksam, parça ve aksesuarı dış ticaret verilerini içermektedir.

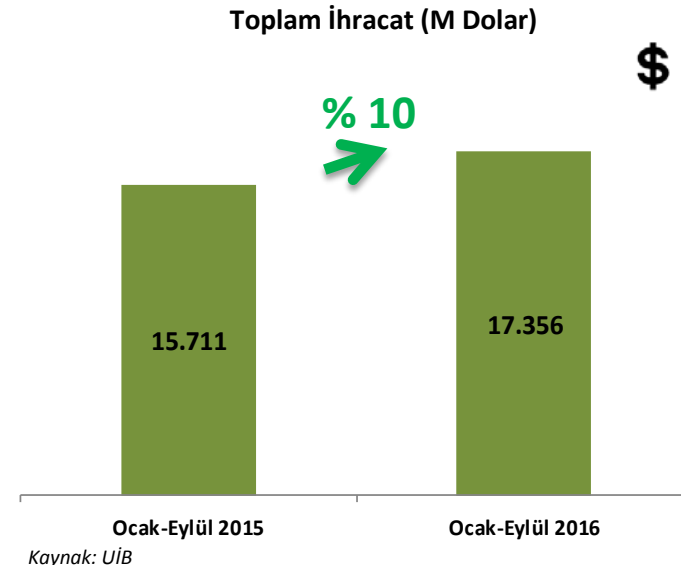
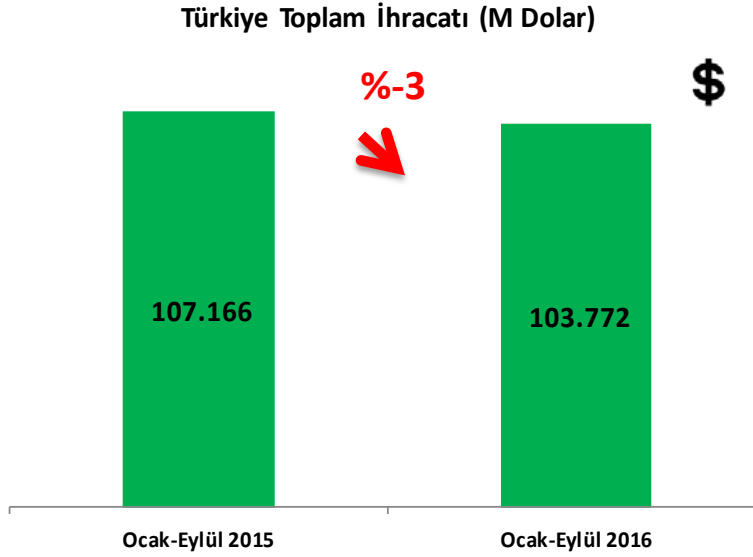
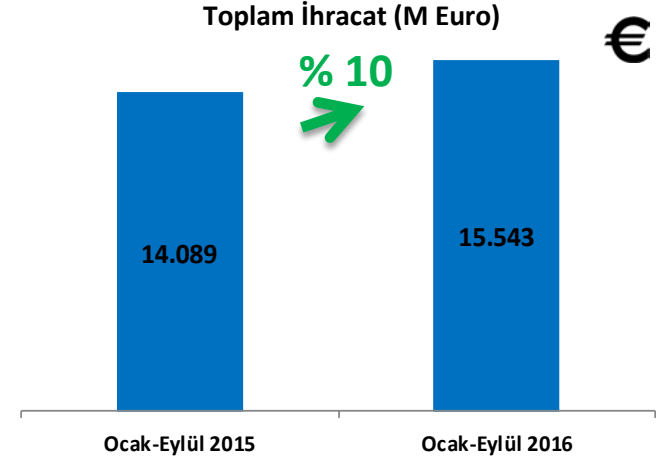
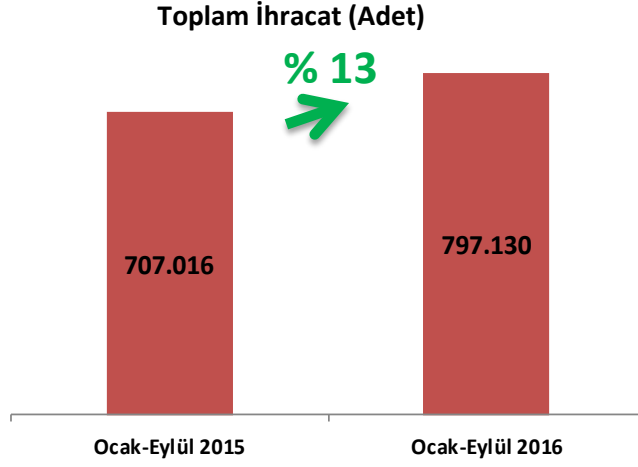
## Otomotiv Ana ve Yan Sanayi İhracatı<sup>5</sup>:

- Uludağ İhracatçı Birlikleri (UİB) tarafından OSD için özel olarak analiz edilen Otomotiv İhracatı kapsamında; UİB Türkiye Geneli Otomotiv Endüstrisi sınıflandırmasına kıyasla “Römork ve Yarı Römork” , “Tarım Traktörü” verileri dahil edilmekte; “Kullanılmış Araçlar” ,”İki Tekerlekli Taşıtlar”, “Demiryolu Taşıtları” hariç tutulmaktadır.
- 2016 yılı ilk dokuz ayında geçen yılın aynı dönemine göre otomotiv ana sanayi ihracatı **yüzde 15**, yan sanayi ihracatı ise **yüzde 5** oranında artış gösterdi.

ÜRÜN GRUBU	2012	2013	2014	2015	2015	2016	2016/2015 (%)
					Ocak-Eylül		
<b>TOPLAM YAN SANAYİ</b>	<b>8.215.636.677</b>	<b>9.065.017.539</b>	<b>9.504.013.791</b>	<b>8.643.538.318</b>	<b>6.416.092.598</b>	<b>6.707.706.362</b>	<b>5%</b>
İÇ DIŞ LASTİK	1.199.566.307,01	1.130.005.891,78	1.126.709.610,14	961.494.045	734.223.159	738.936.268	<b>1%</b>
EMNİYET CAMI	120.615.917,59	135.230.309,67	143.208.298,99	124.569.031	91.926.358	89.993.180	<b>-2%</b>
MOTOR	272.085.582,31	319.294.885,46	171.893.752,32	221.897.271	145.799.991	268.048.298	<b>84%</b>
AKÜ	249.831.846,25	306.451.449,47	289.101.198,21	220.618.374	153.761.518	146.804.999	<b>-5%</b>
DİĞER AKSAM VE PARÇALAR	6.373.537.023,45	7.174.035.002,35	7.773.100.931,83	7.114.959.599	5.290.381.572	5.463.923.616	<b>3%</b>
<b>TOPLAM ANA SANAYİ</b>	<b>11.100.115.134</b>	<b>12.491.591.365</b>	<b>13.259.499.977</b>	<b>12.975.346.180</b>	<b>9.295.327.431</b>	<b>10.648.615.102</b>	<b>15%</b>
OTOBÜS	855.424.303,62	937.790.962,87	985.983.007,01	1.024.134.143	723.315.804	882.245.379	<b>22%</b>
MİDİBÜS-MİNİBÜS	161.806.275,12	147.769.644,17	97.685.509,12	130.195.838	97.573.477	160.961.358	<b>65%</b>
OTOMOBİL	6.068.045.119,19	6.855.475.589,83	7.258.361.005,24	6.881.972.133	5.040.886.728	5.473.161.930	<b>9%</b>
KAMYON-KAMYONET	3.433.310.998,81	3.918.798.755,31	4.201.760.813,55	4.263.767.944	2.961.642.021	3.426.837.987	<b>16%</b>
RÖMORK VE YARI RÖMORKLAR	195.093.508,21	218.385.731,69	252.354.014,20	252.432.565	170.925.917	210.828.838	<b>23%</b>
ÇEKİCİ	71.336.634,88	77.907.406,95	38.396.524,81	48.108.959	35.159.687	251.610.656	<b>616%</b>
TARIM TRAKTÖRÜ	315.098.293,75	335.463.274,61	424.959.103,39	374.734.597	265.823.797	242.968.953	<b>-9%</b>
<b>TOPLAM</b>	<b>19.315.751.810</b>	<b>21.556.608.904</b>	<b>22.763.513.769</b>	<b>21.618.884.498</b>	<b>15.711.420.029</b>	<b>17.356.321.463</b>	<b>10%</b>

<sup>5</sup> Uludağ İhracatçı Birlikleri (UİB) tarafından OSD için özel olarak analiz edilen Otomotiv İhracatı kapsamında; UİB Türkiye Geneli Otomotiv Endüstrisi sınıflandırmasına kıyasla “Römork ve Yarı Römork” , “Tarım Traktörü” verileri dahil edilmekte; “Kullanılmış Araçlar” ,”İki Tekerlekli Taşıtlar”, “Demiryolu Taşıtları” hariç tutulmaktadır.

## Otomotiv Sanayii İhracatı:



## Türkiye'nin Ülkelere Göre Toplam Otomotiv Dış Ticaret Dengesi 2006-2016<sup>6</sup>:

GTİP 87 - Dış Ticaret Dengesi (1000 \$)	2006	2007	2008	2009	2010	2011	2012	2013	2014	2015	2016 Ç2	2016 Ç2 İhracat Değeri	2016 Ç2 İthalat Değeri
İtalya	1.059.091	1.479.326	1.364.789	1.057.868	1.029.894	788.390	577.518	548.885	596.989	634.292	395.234	669.723	274.489
Almanya	-1.657.718	-1.550.625	-1.448.202	-1.375.447	-2.517.792	-3.844.275	-3.135.788	-3.899.777	-3.081.402	-3.693.775	-873.049	626.350	1.499.399
Fransa	-261.524	433.118	967.094	1.649.095	663.167	481.850	624.267	928.442	1.128.958	746.889	274.271	540.693	266.422
İngiltere	97.830	714.792	1.028.179	430.597	541.131	336.807	431.955	909.453	1.498.279	1.552.577	260.994	525.511	264.517
İspanya	-360.444	-8.112	-224.931	-593.848	-705.321	-839.530	-671.292	-940.498	-495.381	-692.650	-208.460	296.760	505.220
Belçika	44.435	92.774	362.316	371.053	143.341	308.395	386.320	629.808	710.864	675.373	180.433	224.136	43.703
Hollanda	1.128	79.989	98.803	615	-20.205	95.156	255.273	209.455	177.855	104.299	121.581	171.143	49.562
Slovenya	221.273	317.558	489.551	432.660	161.578	406.802	349.939	470.547	510.600	574.628	162.971	168.298	5.327
ABD	-1.918	-79.130	-55.862	335.145	241.936	353.302	587.003	460.671	146.293	400.576	87.053	167.632	80.579
İsrail	152.103	94.938	166.771	68.850	358.054	343.993	290.230	388.373	507.005	464.376	131.784	131.797	13
Polonya	-239.896	-263.874	-214.619	-71.278	-192.464	-350.261	-165.710	-270.268	-282.745	-356.173	-121.035	126.652	247.687
Romanya	385.550	617.230	496.840	27.256	-28.775	-26.407	-99.835	-363.313	-165.665	-239.443	-8.998	81.429	90.427
Fas	70.507	102.821	103.083	70.321	30.267	58.526	132.334	211	33.380	14.699	-22.396	78.479	100.875
Avusturya	51.327	96.921	118.481	66.011	55.809	77.180	72.017	110.143	179.055	115.221	51.722	69.885	18.163
İsveç	48.775	36.236	25.788	49.272	112.822	110.653	133.682	177.132	161.550	207.857	50.027	68.031	18.004
Macaristan	11.553	92.619	99.697	20.697	29.120	11.835	8.369	-99.284	-217.091	-166.856	-56.702	57.959	114.661
Bulgaristan	115.174	167.223	190.008	46.728	37.266	83.472	73.489	78.149	117.649	106.133	55.114	55.718	604
Portekiz	907	40.336	103.447	54.066	109.028	68.344	21.178	32.392	68.578	72.274	40.446	54.273	13.827
İrlanda	139.507	135.395	96.379	16.808	78.696	75.353	58.105	84.132	167.880	187.788	51.363	52.232	869
Danimarka	125.543	122.189	90.319	27.721	66.812	101.195	120.378	176.052	213.691	214.107	48.402	49.823	1.421

<sup>6</sup> TradeMap tarafından yayınlanan 87 GTİP kapsamındaki dış ticaret verileri baz alınarak hazırlanmıştır.