 OTOMOTİV SANAYİİ DERNEĞİ AUTOMOTIVE MANUFACTURERS ASSOCIATION	<b>OSD Özet Rapor</b>
	<b>Kasım 2020</b>

### ÖZET DEĞERLENDİRME – 2019/2020

		Ekim			Ocak-Ekim		
		2019	2020	(%)	2019	2020	(%)
Üretim	Toplam	132.155	150.746	14	1.189.534	1.004.974	-16
	Otomobil	93.575	95.915	2,5	794.156	671.676	-15
Pazar	Toplam	50.288	97.108	93	339.487	605.390	78
	Otomobil	39.996	76.341	91	268.624	465.031	73
İhracat	Toplam	117.523	104.093	-11	1.031.295	720.208	-30
	Otomobil	82.400	63.657	-23	676.486	480.702	-29
İhracat (\$)	Toplam	2.894.343.420	2.962.342.274	2,4	25.883.934.888	20.376.794.982	-21
	Otomobil	1.202.679.367	1.040.564.496	-14	9.575.446.413	7.313.799.355	-24
İhracat (€)	Toplam	2.620.094.761	2.515.482.595	-4	23.073.090.594	17.963.392.354	-22
	Otomobil	1.088.692.374	883.478.429	-19	8.536.919.590	6.461.990.043	-24

2020 yılı Ocak-Ekim döneminde toplam üretim **yüzde 16** ve otomobil üretimi bir önceki yılın aynı dönemine göre **yüzde 15** oranında azaldı. Bu dönemde, toplam üretim 1 milyon 4 bin 974 adet, otomobil üretimi ise 671 bin 676 adet düzeyinde gerçekleşti.

2020 yılı Ocak-Ekim döneminde toplam pazar geçen yılın aynı dönemine göre **yüzde 78** artarak 605 bin 390 adet düzeyinde gerçekleşti. Bu dönemde otomobil pazarı ise **yüzde 73** oranında arttı ve 465 bin 31 adet olarak gerçekleşti.

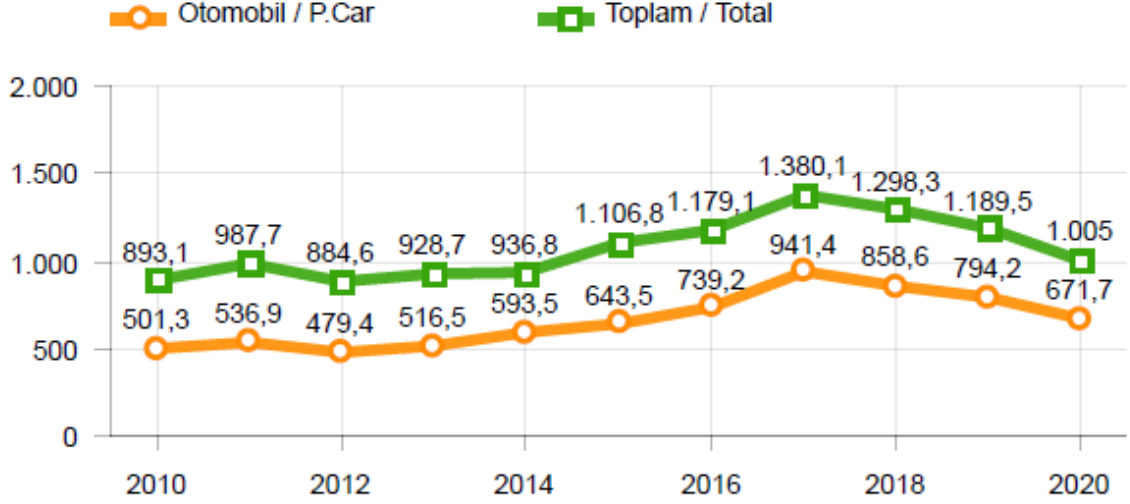
Ticari araç grubunda, 2020 yılı Ocak-Ekim döneminde üretim **yüzde 16** seviyesinde daralırken, ağır ticari araç grubunda **yüzde 2**, hafif ticari araç grubunda **yüzde 17** oranında azaldı. 2019 yılı Ocak-Ekim dönemine göre ticari araç pazarı **yüzde 98**, hafif ticari araç pazarı **yüzde 100** ve ağır ticari araç pazarı **yüzde 87** arttı.

2020 yılı Ocak- Ekim döneminde bir önceki yılın aynı dönemine göre, toplam otomotiv ihracatı adet bazında **yüzde 30** oranında, otomobil ihracatı **yüzde 29** oranında azaldı. Bu dönemde, toplam ihracat 720 bin 208 adet, otomobil ihracatı ise 480 bin 702 adet düzeyinde gerçekleşti.

2020 yılı Ocak-Ekim döneminde bir önceki yılın aynı dönemine göre, toplam otomotiv ihracatı Dolar bazında **yüzde 21**, Euro bazında geçen yılın aynı dönemine göre **yüzde 22** azaldı. Bu dönemde toplam otomotiv ihracatı 20,4 Milyar \$ olarak gerçekleşirken, otomobil ihracatı **yüzde 24** azalarak 7,3 Milyar \$ seviyesinde gerçekleşti. Euro bazında otomobil ihracatı ise **yüzde 24** azalarak 6,4 Milyar € seviyesinde gerçekleşti.

**OTOMOTİV SANAYİİ 2020 YILI EKİM AYI SONUÇLARI****ÜRETİM**

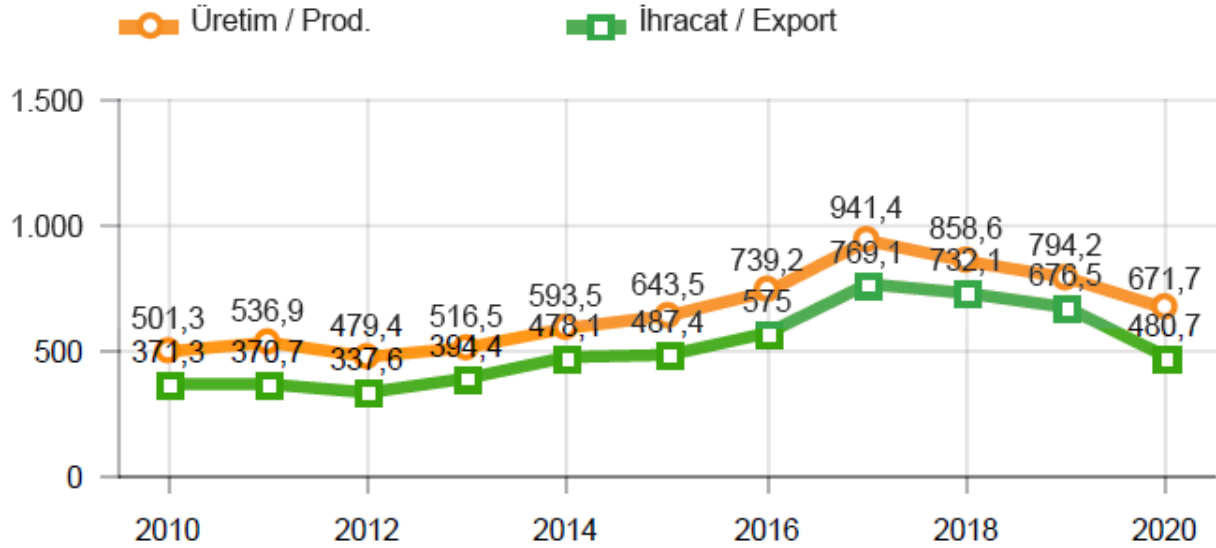
- 2020 yılı Ocak-Ekim döneminde, önceki yılın aynı dönemine göre **yüzde 16** oranında azalarak toplam 1 milyon 4 bin 974 adet taşıt aracı üretildi.

**2010-2020 Toplam ve Otomobil Üretim Gelişimi (Ocak-Ekim) (x1000)**

- 2020 yılı Ocak-Ekim döneminde traktör üretimi ile birlikte toplam üretim 1 milyon 33 bin 485 adet olarak gerçekleşti.
- 2019 yılına göre, yük ve yolcu taşıyan ticari araçlar üretimi, 2020 yılı Ocak-Ekim döneminde **yüzde 16** seviyesinde azalırken, ürün grubu bazında üretim:
  - Kamyonette **yüzde 16**
  - Minibüste **yüzde 18**
  - Otobüste **yüzde 16**
  - Midibüste **yüzde 17** oranlarında azaldı,
  - B.Kamyonda **yüzde 3**
  - K. Kamyonda **yüzde 86** oranında arttı.

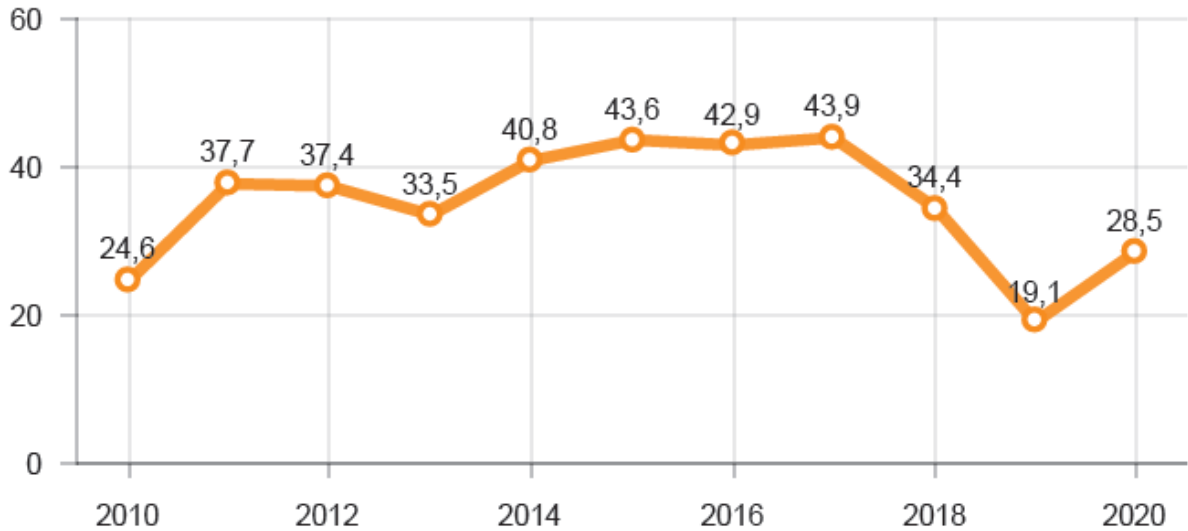
- 2020 yılı Ocak-Ekim döneminde otomobil üretimi, 2019 yılına göre **yüzde 15** oranında azalarak 671 bin 676 adet düzeyinde gerçekleşti.

### 2010-2020 Otomobil Üretim ve İhracat Gelişimi (Ocak-Ekim) (x1000)



- 2020 yılı Ocak-Ekim döneminde traktör üretimi **yüzde 49** oranında artarak 28 bin 511 adet oldu.

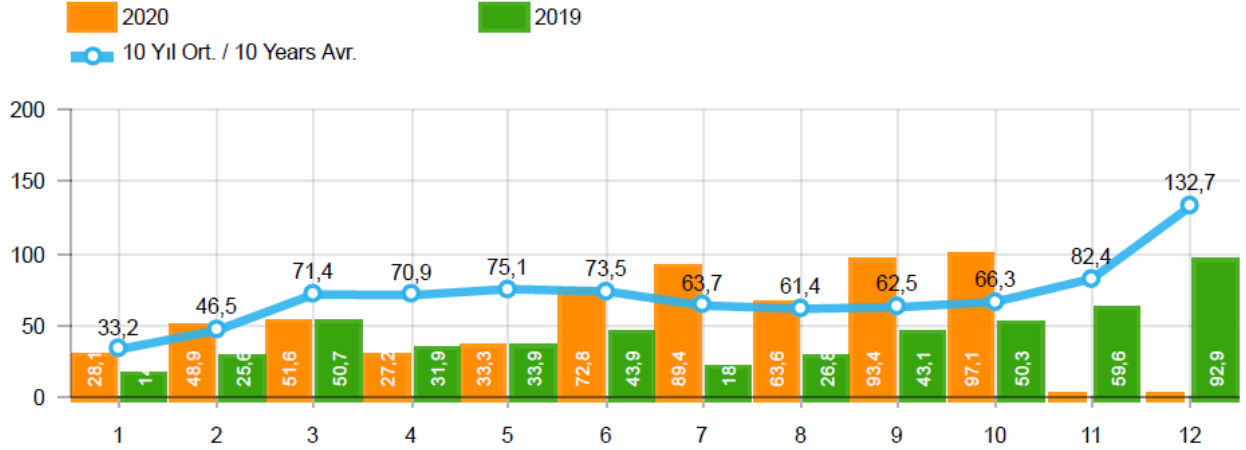
### 2010-2020 Traktör Üretim Gelişimi (Ocak-Ekim) (x1000)



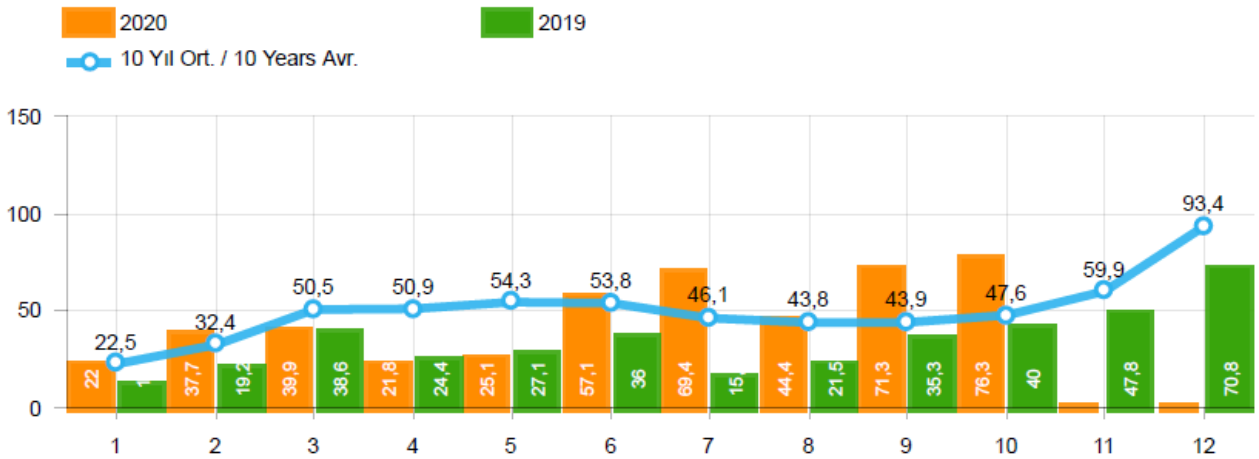
Ocak-Ekim döneminde kapasite kullanım oranları, hafif araçlarda (otomobil + hafif ticari araçlar) **yüzde 62**, ağır ticari araçlarda **yüzde 43** ve traktörde **yüzde 46** olarak gerçekleşti. Ocak-Ekim döneminde Otomotiv Sanayiinin toplam kapasite kullanım oranı **yüzde 60** oldu.

**PAZAR**

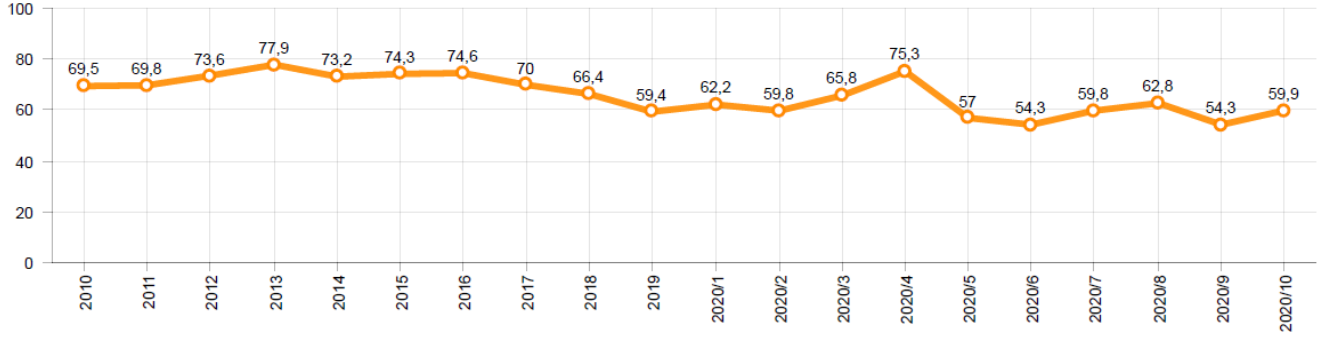
- 2020 yılı Ocak-Ekim döneminde toplam satışlar 2019 yılı aynı dönemine göre **yüzde 78** artarak 605 bin 390 adet seviyesinde gerçekleşti.

**10 Yıllık Ortalama ve 2020/2019 Toplam Satışlar (x1000)**

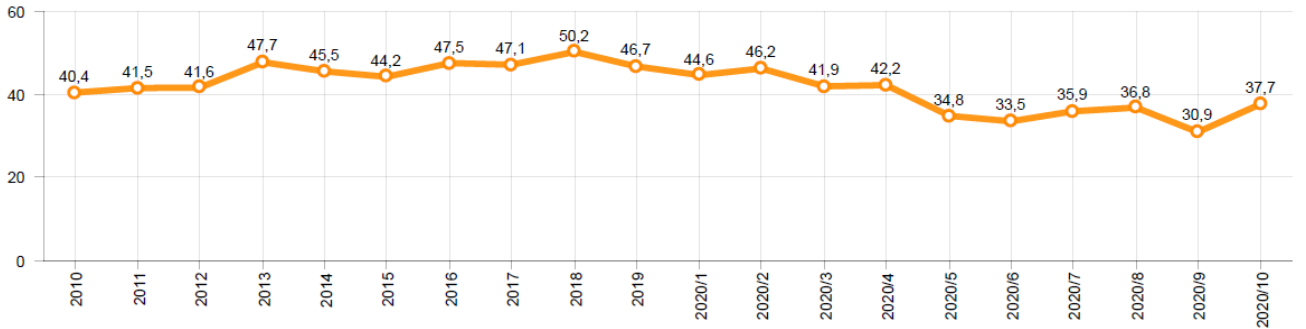
- 2020 yılı Ocak-Ekim döneminde otomobil satışları, 2019 yılı aynı dönemine göre **yüzde 73** oranında arttı ve 465 bin 31 adet oldu.

**10 Yıllık Ortalama ve 2020/2019 Otomobil Satışları (x1000)**

- 2020 yılı Ocak-Ekim döneminde otomobil pazarında ithalatın payı **yüzde 60** olarak gerçekleşti.
  - 2020 yılı Ocak-Ekim döneminde geçen yılın aynı dönemine göre toplam otomobil satışları **yüzde 73**, ithal otomobil satışları **yüzde 76** ve yerli otomobil satışları **yüzde 70** oranlarında arttı.

**Otomobil Pazarında İthalatın Pazar Payı (%)**

- 2020 yılı Ocak-Ekim döneminde **hafif ticari araç (minibüs + kamyonet)** pazarında ithalatın payı **yüzde 37** olarak gerçekleşti.
  - 2020 yılı Ocak-Ekim döneminde geçen yılın aynı dönemine göre toplam hafif ticari araç satışları **yüzde 100**, ithal hafif ticari araç **yüzde 51** ve yerli hafif ticari araç satışları **yüzde 146** oranlarında arttı.

**Hafif Ticari Araç Pazarında İthalatın Pazar Payı (%)**

- 2020 yılı Ocak-Ekim döneminde; bir önceki yılın aynı dönemine göre **ağır ticari araç pazarı yüzde 87** artarak 17 bin 36 adet, **kamyon pazarı yüzde 100** oranında artarak 15 bin 81 adet, **midibüs pazarı yüzde 16** oranında artarak bin 102 adet ve **otobüs pazarı ise yüzde 43** oranında artarak 853 adet düzeyinde gerçekleşti.

- Son 10 yıllık ortalamalara göre 2020 yılı Ocak-Ekim döneminde toplam pazar **yüzde 3**, hafif ticari araç pazarı **yüzde 18** ve ağır ticari araç pazarı **yüzde 39** oranlarında düşüş, otomobil pazarı **yüzde 4** oranlarında düşüş gösterdi.

Pazar	10 Yıllık Ortalama (x1000)	2020 (x1000)	Değişim %
<b>Toplam</b>	558,2	508,2	<b>-3,1</b>
<b>Otomobil</b>	398,1	388,7	<b>4,3</b>
<b>HTA</b>	134,9	104,9	<b>-18,4</b>
<b>ATA</b>	25,2	14,7	<b>-38,7</b>

Not: Yapılan kapsamlı veri analizi çerçevesinde, veri tabanımızdaki son 10 yıllık Ağır Ticari Araç Pazarı verileri Ekim 2018 itibarıyla revize edilmiştir.

## İHRACAT

- 2020 yılı Ocak-Ekim döneminde 480 bin 702 adedi otomobil olmak üzere, toplam üretimin yüzde 72'sini oluşturan 720 bin 208 adet taşıt ihraç edildi. 2020 yılı Ocak-Ekim döneminde gerçekleşen taşıt aracı ihracatı, 2019 yılı aynı dönemine göre **yüzde 30** azaldı.
- Bu dönemde otomobil ihracatı bir önceki yılın aynı dönemine göre **yüzde 29**, ticari araç ihracatı **yüzde 33** oranında azaldı. Traktör ihracatı ise 2019 yılına göre **yüzde 21** azalarak 10 bin 950 adet olarak gerçekleşti.

### **Taşıt Araçları İhracatı (Adet)**

SEKTÖR / SECTOR	2018	2019	1/10-2019	1/10-2020	2020/2019 %
OTOMOBİL / Pass.Car	875.147	828.744	676.486	480.702	-28,9
<b>OTOMOBİL TOPLAM / Pass. Car Total</b>	<b>875.147</b>	<b>828.744</b>	<b>676.486</b>	<b>480.702</b>	<b>-28,9</b>
KAMYON / Truck	14.478	14.824	13.457	8.174	-39,2
KAMYONET / Pick Up	372.954	349.490	291.883	198.367	-32,7
OTOBÜS / Bus	7.708	9.001	7.512	5.859	-24,7
MİNİBÜS / Minibus	47.736	49.283	40.923	28.843	-29,5
MİDİBÜS / Midibus	846	1.244	1.034	483	-55,2
<b>TİCARİ ARAÇLAR TOPLAM / Commercial Vehicle Total</b>	<b>443.722</b>	<b>423.842</b>	<b>354.809</b>	<b>239.506</b>	<b>-32,5</b>
<b>TAŞIT ARAÇLARI TOPLAM / Motor Vehicles Total</b>	<b>1.318.869</b>	<b>1.252.586</b>	<b>1.031.295</b>	<b>720.208</b>	<b>-30,2</b>
TRAKTÖR / F.Tractor	15.123	15.844	13.906	10.950	-21,3
<b>TRAKTÖR TOPLAM / F.Tractor Total</b>	<b>15.123</b>	<b>15.844</b>	<b>13.906</b>	<b>10.950</b>	<b>-21,3</b>
<b>GENEL TOPLAM / GRAND TOTAL</b>	<b>1.333.992</b>	<b>1.268.430</b>	<b>1.045.201</b>	<b>731.158</b>	<b>-30,0</b>

- Uludağ İhracatçı Birlikleri (UİB) verilerine göre, 2020 yılı Ocak-Ekim döneminde toplam otomotiv ihracatı, 2019 yılına göre **yüzde 21** oranında azaldı ve 20,4 milyar \$ oldu. Euro bazında ise **yüzde 22** azalarak 17,9 milyar € olarak gerçekleşti.
- Bu dönemde, dolar bazında ana sanayi ihracatı **yüzde 25** oranında, yan sanayi ihracatı da **yüzde 15** oranında azaldı.

### Otomotiv Ana ve Yan Sanayi İhracatı (ABD \$)

Sektör / Sector	2018	2019	OCAK - EKİM / January - October 2019	OCAK - EKİM / January - October 2020	2020 / 2019 %
<b>Toplam Yan Sanayi / Total Component Industry</b>	<b>10.878.550.618</b>	<b>10.617.878.409</b>	<b>8.910.286.192,7</b>	<b>7.587.469.952,45</b>	<b>-14,8</b>
İç ve Dış Lastik / Tyres	1.353.862.295	1.479.469.475	1.272.270.238,99	1.036.160.996,39	-18,6
Emniyet Camı / Safety Glasses	151.148.111	150.708.975	124.683.535,83	111.562.921,35	-10,5
Motor / Engine	581.983.113	518.051.731	431.018.073,26	404.861.402,28	-6,1
Akümülatör / Batteries	387.879.636	397.638.079	319.994.686,1	274.416.817,24	-14,2
Diğer Aksam ve Parça / Spare Parts&Components	8.403.677.463	8.072.012.149	6.762.349.656,52	5.760.467.815,19	-14,8
<b>Toplam Ana Sanayi / Total Vehicle Industry</b>	<b>21.349.203.156</b>	<b>20.613.852.926</b>	<b>16.973.648.694,99</b>	<b>12.789.325.029,24</b>	<b>-24,7</b>
Otobüs / Bus	1.503.156.428	1.759.421.232	1.461.516.892,28	1.055.061.097,35	-27,8
Midibüs-Minibüs / Midibus-Minibus	215.450.022	222.922.952	171.990.129,15	160.725.464,73	-6,5
Otomobil / P.Cars	12.420.951.066	11.984.837.779	9.575.446.413,06	7.313.799.355,36	-23,6
Kamyon-Kamyonet / Truck-Pick Up&Van	5.375.329.018	4.945.381.202	4.153.999.546,56	3.121.757.719,71	-24,8
Römork ve Yan Römork / Trailer-Semi Trailer	507.223.886	503.268.885	425.877.544,61	331.957.896,57	-22,1
Çekici / Tractor	904.738.051	839.891.843	785.651.047,38	477.027.816,94	-36,3
Tarım Traktörü / Farm Tractor	422.354.685	478.139.033	399.166.221,95	328.995.678,58	-17,6
<b>Toplam / Total</b>	<b>32.227.753.774</b>	<b>31.231.731.335</b>	<b>25.883.934.887,68</b>	<b>20.376.794.981,69</b>	<b>-21,3</b>

Kaynak: Uludağ İhracatçı Birlikleri. UİB tarafından OSD için özel olarak analiz edilen Otomotiv İhracatı kapsamında; UİB Türkiye Genel Otomotiv Endüstrisi sınıflandırmasına kıyasla "Römork ve Yarı Römork", "Tarım Traktörü" verileri dahil edilmekte; "Kullanılmış Araçlar", "İki Tekerlekli Taşıtlar", "Demiryolu Taşıtları" hariç tutulmaktadır.

- Türkiye İhracatçılar Meclisi verilerine göre, toplam otomotiv sanayi ihracatı, 2020 yılı Ocak-Ekim döneminde yüzde 14,8 pay ile ihracat sıralamasında ilk sıradaki yerini korudu. Ekim ayında toplam ihracatın yüzde 16,8'ini gerçekleştirerek sektörel ihracat sıralamasında birinci sırada yer aldı.

SEKTÖRLER	1 - 31 EKİM				1 OCAK - 31 EKİM				SON 12 AYLIK			
	2019	2020	Değişim ("20/19)	Pay(20) (%)	2019	2020	Değişim ("20/19)	Pay(20) (%)	2018 - 2019	2019 - 2020	Değişim ("20/19)	Pay(20) (%)
Otomotiv Endüstrisi	2.812.512	2.915.981	3,7	16,8	25.359.104	20.055.839	-20,9	14,8	30.596.942	25.283.818	-17,4	15,1
Hazırlanmış ve Konfeksiyon	1.552.767	1.857.564	19,6	10,7	14.832.879	13.976.634	-5,8	10,3	17.663.882	16.839.879	-4,7	10,1
Kimyevi Maddeler ve Mamulleri	1.936.801	1.725.231	-10,9	10,0	16.961.218	14.829.934	-12,6	10,9	19.953.889	18.456.929	-7,5	11,0
Elektrik Elektronik	1.070.552	1.128.750	5,4	6,5	9.249.194	8.730.085	-5,6	6,4	11.297.426	10.716.556	-5,1	6,4
Çelik	1.168.915	1.117.663	-4,4	6,4	11.715.154	10.101.063	-13,8	7,4	14.811.368	12.199.329	-17,6	7,3
Demir ve Demir Dışı Metaller	719.065	802.275	11,6	4,6	6.759.211	6.674.578	-1,3	4,9	8.119.539	8.035.918	-1,0	4,8
Tekstil ve Hammaddeleri	704.819	770.298	9,3	4,4	6.647.124	5.814.006	-12,5	4,3	8.015.262	7.086.292	-11,6	4,2
Makine ve Aksamları	709.054	737.114	4,0	4,3	6.409.664	6.016.463	-6,1	4,4	7.774.413	7.439.887	-4,3	4,4
Mücevher	265.495	692.775	160,9	4,0	3.428.295	3.147.498	-8,2	2,3	3.951.476	3.821.902	-3,3	2,3
Hübaat, Bakilyat, Yağlı Tohumlar ve Mamulleri	697.558	671.062	-3,8	3,9	5.538.232	5.921.012	6,9	4,4	6.779.374	7.170.924	5,8	4,3
<b>GENEL İHRACAT TOPLAMI</b>	<b>16.410.782</b>	<b>17.333.486</b>	<b>5,6</b>	<b>100,0</b>	<b>149.203.353</b>	<b>135.658.269</b>	<b>-9,1</b>	<b>100,0</b>	<b>180.235.927</b>	<b>167.287.638</b>	<b>-7,2</b>	<b>100,0</b>

Kaynak: TİM