

ÖZET DEĞERLENDİRME – 2019/2020

		Eylül			Ocak-Eylül		
		2019	2020	(%)	2019	2020	(%)
Üretim	Toplam	136.236	142.129	4	1.057.379	854.227	-19
	Otomobil	90.359	90.447	0,1	700.581	575.761	-18
Pazar	Toplam	43.068	93.353	117	289.199	508.239	76
	Otomobil	35.308	71.296	102	228.628	388.690	70
İhracat	Toplam	107.106	92.832	-13	913.772	616.120	-33
	Otomobil	67.590	56.927	-16	594.086	417.045	-30
İhracat (\$)	Toplam	2.657.248.434	2.645.795.139	-0,4	22.989.599.999	17.415.128.855	-24
	Otomobil	966.466.767	865.588.112	-10	8.372.767.046	6.273.233.561	-25
İhracat (€)	Toplam	2.412.600.193	2.242.886.645	-7	20.453.003.457	15.448.493.491	-24
	Otomobil	877.452.470	733.231.143	-16	7.448.227.216	5.578.510.504	-25

2020 yılı Ocak-Eylül döneminde toplam üretim **yüzde 19** ve otomobil üretimi bir önceki yılın aynı dönemine göre **yüzde 18** oranında azaldı. Bu dönemde, toplam üretim 854 bin 227 adet, otomobil üretimi ise 575 bin 761 adet düzeyinde gerçekleşti.

2020 yılı Ocak-Eylül döneminde toplam pazar geçen yılın aynı dönemine göre **yüzde 76** artarak 508 bin 239 adet düzeyinde gerçekleşti. Bu dönemde otomobil pazarı ise **yüzde 70** oranında arttı ve 388 bin 690 adet olarak gerçekleşti.

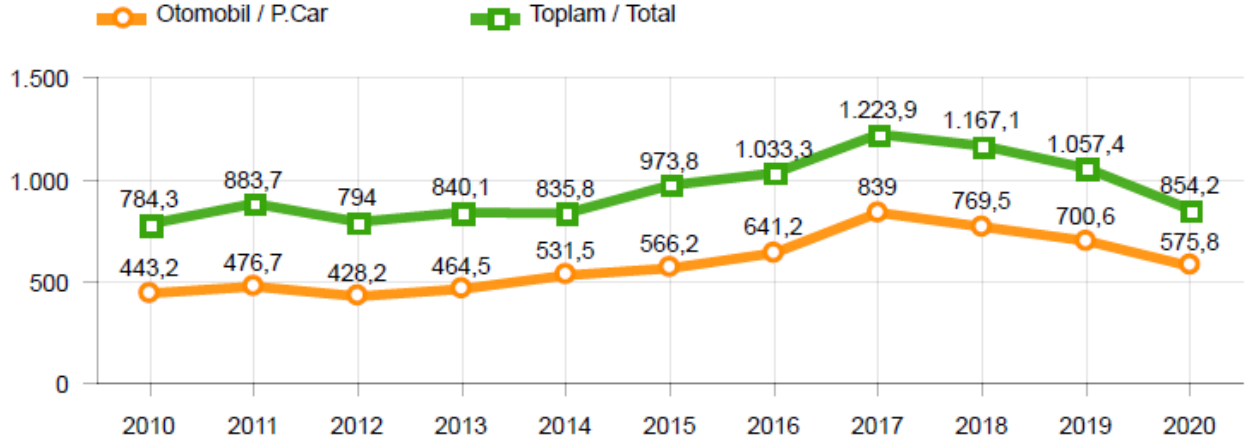
Ticari araç grubunda, 2020 yılı Ocak-Eylül döneminde üretim **yüzde 22** seviyesinde daralırken, ağır ticari araç grubunda **yüzde 7**, hafif ticari araç grubunda **yüzde 23** oranında azaldı. 2019 yılı Ocak-Eylül dönemine göre ticari araç pazarı **yüzde 97**, hafif ticari araç pazarı **yüzde 99** ve ağır ticari araç pazarı **yüzde 85** arttı.

2020 yılı Ocak- Eylöl döneminde bir önceki yılın aynı dönemine göre, toplam otomotiv ihracatı adet bazında **yüzde 33** oranında, otomobil ihracatı **yüzde 30** oranında azaldı. Bu dönemde, toplam ihracat 616 bin 120 adet, otomobil ihracatı ise 417 bin 45 adet düzeyinde gerçekleşti.

2020 yılı Ocak-Eylül döneminde bir önceki yılın aynı dönemine göre, toplam otomotiv ihracatı Dolar bazında **yüzde 24**, Euro bazında geçen yılın aynı dönemine göre **yüzde 24** azaldı. Bu dönemde toplam otomotiv ihracatı 17,4 Milyar \$ olarak gerçekleşirken, otomobil ihracatı **yüzde 25** azalarak 6,3 Milyar \$ seviyesinde gerçekleşti. Euro bazında otomobil ihracatı ise **yüzde 25** azalarak 5,6 Milyar € seviyesinde gerçekleşti.

OTOMOTİV SANAYİİ 2020 YILI EYLÜL AYI SONUÇLARI**ÜRETİM**

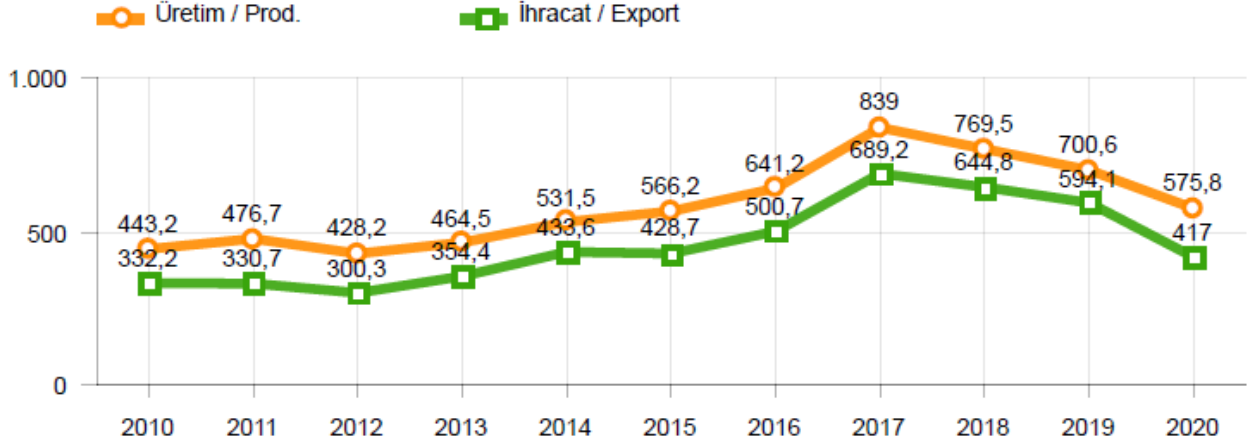
- 2020 yılı Ocak-Eylül döneminde, önceki yılın aynı dönemine göre **yüzde 19** oranında azalarak toplam 854 bin 227 adet taşıt aracı üretildi.

2010-2020 Toplam ve Otomobil Üretim Gelişimi (Ocak-Eylül) (x1000)

- 2020 yılı Ocak-Eylül döneminde traktör üretimi ile birlikte toplam üretim 878 bin 163 adet olarak gerçekleşti.
- 2019 yılına göre, yük ve yolcu taşıyan ticari araçlar üretimi, 2020 yılı Ocak-Eylül döneminde **yüzde 22** seviyesinde azalırken, ürün grubu bazında üretim:
 - Kamyonette **yüzde 24**
 - Minibüste **yüzde 20**
 - Otobüste **yüzde 14**
 - Midibüste **yüzde 12**
 - B.Kamyonda **yüzde 7,5** oranlarında azaldı,
 - K. Kamyonda **yüzde 77** oranında arttı.

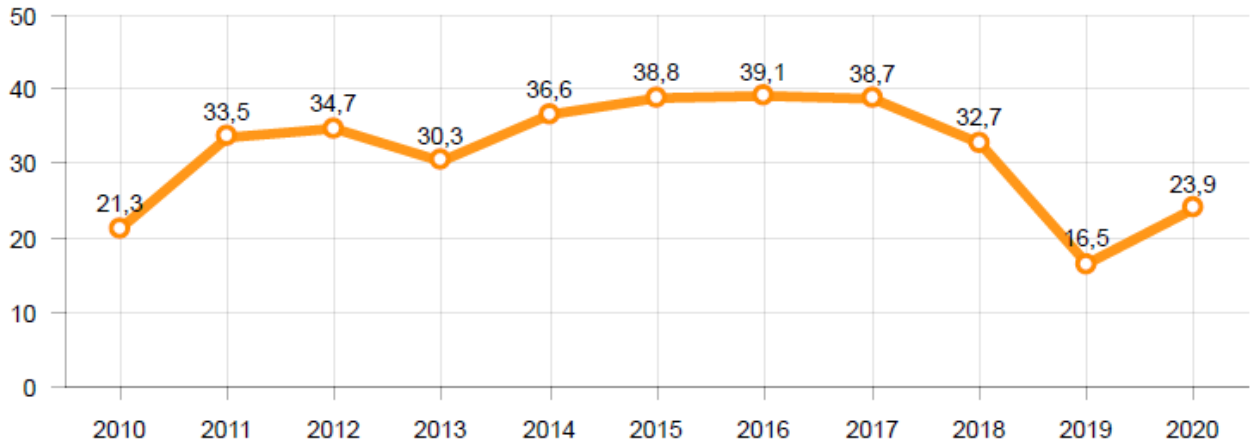
- 2020 yılı Ocak-Eylül döneminde otomobil üretimi, 2019 yılına göre **yüzde 18** oranında azalarak 575 bin 761 adet düzeyinde gerçekleşti.

2010-2020 Otomobil Üretim ve İhracat Gelişimi (Ocak-Eylül) (x1000)



- 2020 yılı Ocak-Eylül döneminde traktör üretimi **yüzde 45** oranında artarak 23 bin 936 adet oldu.

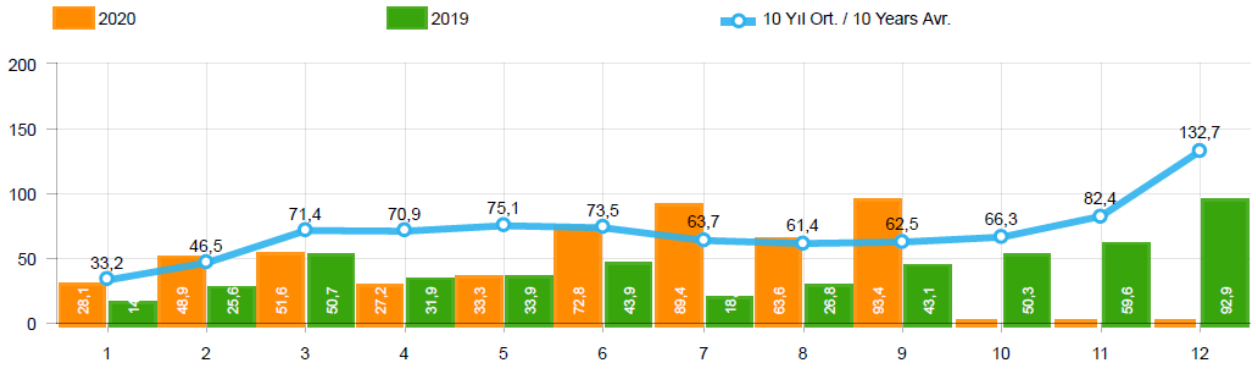
2010-2020 Traktör Üretim Gelişimi (Ocak-Eylül) (x1000)



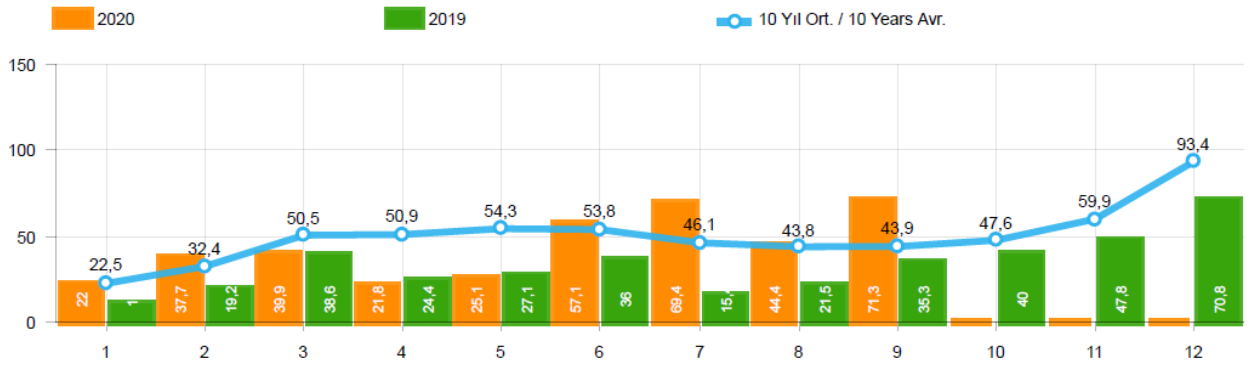
Ocak-Eylül döneminde kapasite kullanım oranları, hafif araçlarda (otomobil + hafif ticari araçlar) **yüzde 58**, ağır ticari araçlarda **yüzde 40** ve traktörde **yüzde 43** olarak gerçekleşti. Ocak-Eylül döneminde Otomotiv Sanayiinin toplam kapasite kullanım oranı **yüzde 57** oldu.

PAZAR

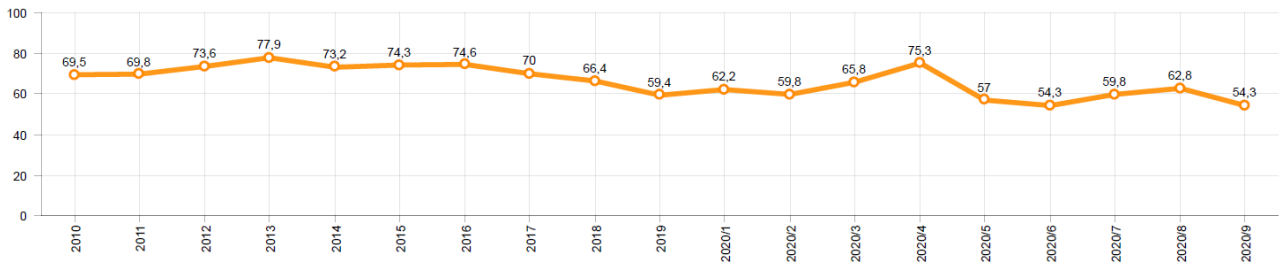
- 2020 yılı Ocak-Eylül döneminde toplam satışlar 2019 yılı aynı dönemine göre **yüzde 76** artarak 508 bin 239 adet seviyesinde gerçekleşti.

10 Yıllık Ortalama ve 2020/2019 Toplam Satışlar (x1000)

- 2020 yılı Ocak-Eylül döneminde otomobil satışları, 2019 yılı aynı dönemine göre **yüzde 70** oranında arttı ve 388 bin 690 adet oldu.

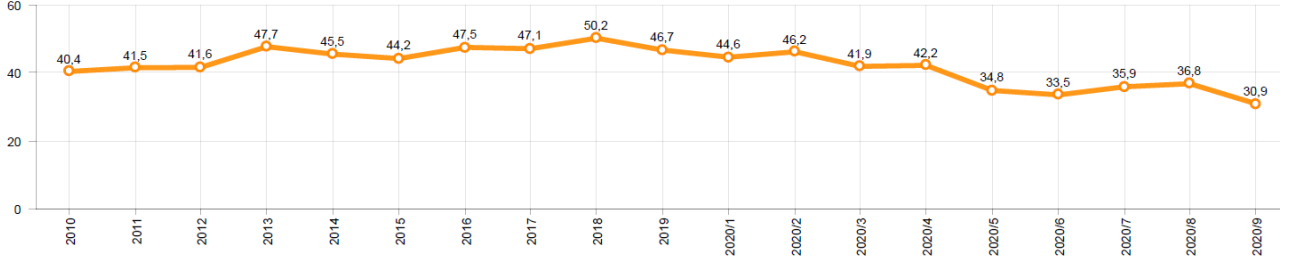
10 Yıllık Ortalama ve 2020/2019 Otomobil Satışları (x1000)

- 2020 yılı Ocak-Eylül döneminde otomobil pazarında ithalatın payı **yüzde 60** olarak gerçekleşti.
 - 2020 yılı Ocak-Eylül döneminde geçen yılın aynı dönemine göre toplam otomobil satışları **yüzde 70**, ithal otomobil satışları **yüzde 79** ve yerli otomobil satışları **yüzde 58** oranlarında arttı.

Otomobil Pazarında İthalatın Pazar Payı (%)

- 2020 yılı Ocak-Eylül döneminde **hafif ticari araç (minibüs + kamyonet)** pazarında ithalatın payı **yüzde 37** olarak gerçekleşti.
 - 2020 yılı Ocak-Eylül döneminde geçen yılın aynı dönemine göre toplam hafif ticari araç satışları **yüzde 99**, ithal hafif ticari araç **yüzde 52** ve yerli hafif ticari araç satışları **yüzde 144** oranlarında arttı.

Hafif Ticari Araç Pazarında İthalatın Pazar Payı (%)



- 2020 yılı Ocak-Eylül döneminde; bir önceki yılın aynı dönemine göre **ağır ticari araç pazarı yüzde 85** artarak 14 bin 618 adet, **kamyon pazarı yüzde 97** oranında artarak 12 bin 822 adet, **midibüs pazarı yüzde 28** oranında artarak 1034 adet ve **otobüs pazarı ise yüzde 34** oranında artarak 762 adet düzeyinde gerçekleşti.
- Son 10 yıllık ortalamalara göre 2020 yılı Ocak-Eylül döneminde toplam pazar **yüzde 9**, hafif ticari araç pazarı **yüzde 22**, ağır ticari araç pazarı **yüzde 42** ve otomobil pazarı **yüzde 2** oranlarında düşüş gösterdi.

Pazar	10 Yıllık Ortalama (x1000)	2020 (x1000)	Değişim %
Toplam	558,2	508,2	-9
Otomobil	398,1	388,7	-2,4
HTA	134,9	104,9	-22,3
ATA	25,2	14,7	-41,9

Not: Yapılan kapsamlı veri analizi çerçevesinde, veri tabanımızdaki son 10 yıllık Ağır Ticari Araç Pazarı verileri Eylül 2018 itibariyle revize edilmiştir.

İHRACAT

- 2020 yılı Ocak-Eylül döneminde 417 bin 45 adedi otomobil olmak üzere, toplam üretimin yüzde 72'sini oluşturan 616 bin 120 adet taşıt ihraç edildi. 2020 yılı Ocak-Eylül döneminde gerçekleşen taşıt aracı ihracatı, 2019 yılı aynı dönemine göre **yüzde 33** azaldı.
- Bu dönemde otomobil ihracatı bir önceki yılın aynı dönemine göre **yüzde 30**, ticari araç ihracatı **yüzde 38** oranında azaldı. Traktör ihracatı ise 2019 yılına göre **yüzde 23** azalarak 9 bin 520 adet olarak gerçekleşti.

Taşıt Araçları İhracatı (Adet)

SEKTÖR / SECTOR	2018	2019	1/9-2019	1/9-2020	2020/2019 %
OTOMOBİL / Pass. Car	875.147	828.744	594.086	417.045	-29,8
OTOMOBİL TOPLAM / Pass. Car Total	875.147	828.744	594.086	417.045	-29,8
KAMYON / Truck	14.478	14.824	12.854	6.986	-45,7
KAMYONET / Pick Up	372.954	349.490	262.853	162.126	-38,3
OTOBÜS / Bus	7.708	9.001	6.806	5.055	-23,5
MINİBÜS / Minibus	47.736	49.283	36.430	24.466	-32,8
MİDİBÜS / Midibus	846	1.244	943	442	-53,1
TİCARİ ARAÇLAR TOPLAM / Commercial Vehicle Total	443.722	423.842	319.686	199.075	-37,7
TAŞIT ARAÇLARI TOPLAM / Motor Vehicles Total	1.318.869	1.252.586	913.772	616.120	-32,6
TRAKTÖR / F.Tractor	15.123	15.844	12.411	9.520	-23,3
TRAKTÖR TOPLAM / F.Tractor Total	15.123	15.844	12.411	9.520	-23,3
GENEL TOPLAM / GRAND TOTAL	1.333.992	1.268.430	926.183	625.640	-32,4

- Uludağ İhracatçı Birlikleri (UİB) verilerine göre, 2020 yılı Ocak-Eylül döneminde toplam otomotiv ihracatı, 2019 yılına göre **yüzde 24** oranında azaldı ve 17,4 milyar \$ oldu. Euro bazında ise **yüzde 24** azalarak 15,4 milyar € olarak gerçekleşti.
- Bu dönemde, dolar bazında ana sanayi ihracatı **yüzde 28** oranında, yan sanayi ihracatı da **yüzde 17** oranında azaldı.

Otomotiv Ana ve Yan Sanayi İhracatı (ABD \$)

Sektör / Sector	2018	2019	OCAK - EYLÜL / January - September 2019	OCAK - EYLÜL / January - September 2020	2020 / 2019 %
Toplam Yan Sanayi / Total Component Industry	10.878.550.618	10.617.878.409	7.932.019.425,49	6.560.814.159,66	-17,3
İç ve Dış Lastik / Tyres	1.353.862.295	1.479.466.475	1.130.280.611,4	914.403.640,72	-19,1
Emniyet Camı / Safety Glasses	151.148.111	150.706.975	109.935.421,93	67.029.820,16	-11,7
Motor / Engine	581.983.113	518.051.731	384.643.109,26	350.232.654,41	-8,9
Akümülatör / Batteries	387.879.636	397.638.079	283.339.427,48	239.710.484,5	-15,4
Diğer Aksam ve Parça / Spare Parts&Components	8.403.677.463	8.072.012.149	6.023.820.795,42	4.956.437.559,87	-17,7
Toplam Ana Sanayi / Total Vehicle Industry	21.349.203.156	20.613.852.926	15.057.580.573,79	10.854.314.695,61	-27,9
Otobüs / Bus	1.503.156.428	1.759.421.232	1.292.648.419,83	914.128.790,76	-29,3
Midibüs-Minibüs / Midibus-Minibus	215.450.022	222.922.952	149.059.304,88	141.273.047,11	-5,2
Otomobil / P.Cars	12.420.951.066	11.864.837.779	8.372.767.045,71	6.273.233.580,77	-25,1
Kamyon-Kamyonet / Truck-Pick Up&Van	5.375.329.018	4.945.381.202	3.758.775.396,5	2.542.815.904,88	-32,3
Römork ve Yarı Römork / Trailer-Semi Trailer	507.223.886	503.258.885	390.130.588,77	288.814.891,1	-26,0
Çekici / Tractor	904.738.051	839.891.843	750.034.822,5	408.033.013,72	-45,6
Tarımlık Traktör / Farm Tractor	422.354.885	478.139.033	344.165.215,6	288.015.597,27	-16,9
Toplam / Total	32.227.753.774	31.231.731.335	22.989.599.999,28	17.415.128.855,27	-24,2

Kaynak: Uludağ İhracatçı Birlikleri. UİB tarafından OSD için özel olarak analiz edilen Otomotiv İhracatı kapsamında; UİB Türkiye Geneli Otomotiv Endüstrisi sınıflandırmasına kıyasla "Römork ve Yarı Römork", "Tarım Traktörü" verileri dahil edilmekte; "Kullanılmış Araçlar", "İki Tekerlekli Taşıtlar", "Demiryolu Taşıtları" hariç tutulmaktadır.

- Türkiye İhracatçılar Meclisi verilerine göre, toplam otomotiv sanayi ihracatı, 2020 yılı Ocak-Eylül döneminde yüzde 15,7 pay ile ihracat sıralamasında ilk sıradaki yerini korudu. Eylül ayında toplam ihracatın yüzde 17,5'ini gerçekleştirerek sektörel ihracat sıralamasında birinci sırada yer aldı.

SEKTÖREL BAZDA İHRACAT RAKAMLARI -1.000 \$												
SEKTÖRLER	1 - 30 EYLÜL				1 OCAK - 30 EYLÜL				SON 12 AYLIK			
	2019	2020	Değişim (*20/19)	Pay(20) (%)	2019	2020	Değişim (*20/19)	Pay(20) (%)	2018 - 2019	2019 - 2020	Değişim (*20/19)	Pay(20) (%)
Otomotiv Endüstrisi	2.591.967	2.605.033	0,5	17,5	22.546.596	17.140.579	-24,0	15,7	30.703.025	25.180.942	-18,0	16,4
Hazırlanmış ve Konfeksiyon	1.499.512	1.797.606	19,9	12,0	13.277.200	12.123.142	-8,7	11,1	17.668.889	16.535.512	-6,4	10,8
Kimyevi Maddeler ve Mamulleri	1.653.647	1.633.212	-1,2	10,9	15.024.424	13.122.589	-12,7	12,0	19.599.910	18.686.407	-4,7	12,2
Çelik	1.131.209	1.101.728	-2,6	7,4	10.546.274	8.991.852	-14,7	8,2	15.132.426	12.261.757	-19,0	8,0
Elektronik Elektronik	1.011.370	1.063.809	5,2	7,1	8.178.827	7.603.913	-7,0	7,0	11.339.773	10.660.936	-6,0	7,0
Demir ve Demir Dışı Metaller	651.276	748.596	14,9	5,0	6.040.145	5.873.409	-2,8	5,4	8.115.641	7.953.796	-2,0	5,2
Makine ve Aksamları	647.144	689.081	6,5	4,6	5.700.610	5.280.897	-7,4	4,8	7.767.622	7.413.566	-4,6	4,8
Tekstil ve Hammaddeleri	676.899	688.346	1,7	4,6	5.941.686	5.044.370	-15,1	4,6	8.068.491	7.019.531	-13,0	4,6
Hububat, Bakliyat, Yağlı Tohumlar ve Mamulleri	568.541	644.822	13,4	4,3	4.840.675	5.251.073	8,5	4,8	6.727.675	7.198.543	7,0	4,7
Mobilya, Kağıt ve Orman Ürünleri	457.541	514.437	12,4	3,4	3.993.914	3.943.697	-1,3	3,6	5.376.211	5.479.770	1,9	3,6
GENEL İHRACAT TOPLAMI	15.273.580	16.012.523	4,8	100,0	132.792.571	118.355.460	-10,9	100,0	180.415.798	166.395.610	-7,8	100,0

Kaynak: TİM