 OTOMOTİV SANAYİİ DERNEĞİ AUTOMOTIVE MANUFACTURERS ASSOCIATION	<b>OSD Özet Rapor</b>
	<b>12 Kasım 2018</b>

### ÖZET DEĞERLENDİRME – 2017/2018

		Ekim			Ocak-Ekim		
		2017	2018	(%)	2017	2018	(%)
Üretim	Toplam	156.261	131.231	-16	1.380.126	1.298.282	-6
	Otomobil	102.365	89.151	-13	941.359	858.638	-9
Pazar	Toplam	94.439	22.315	-76	741.550	502.156	-32
	Otomobil	70.488	16.809	-76	547.109	379.274	-31
İhracat	Toplam	118.870	127.062	7	1.103.344	1.099.323	0
	Otomobil	79.904	87.359	9	769.095	732.142	-5
İhracat (\$)	Toplam	2.681.494.965	2.980.556.964	11	23.852.649.651	26.899.738.148	13
	Otomobil	1.084.581.228	1.190.817.177	10	9.727.491.849	10.327.167.896	6
İhracat (€)	Toplam	2.278.348.349	2.592.027.096	14	21.364.203.029	22.565.676.040	6
	Otomobil	921.444.664	1.035.218.823	12	8.727.434.418	8.653.403.041	-1

2018 yılı Ocak-Ekim döneminde toplam üretim bir önceki yılın aynı dönemine göre **yüzde 6**, otomobil üretimi ise **yüzde 9** oranında azaldı. Bu dönemde, toplam üretim 1 milyon 298 bin 282 adet, otomobil üretimi ise 858 bin 638 adet düzeyinde gerçekleşti.

2018 yılı Ocak-Ekim döneminde toplam pazar geçen yılın aynı dönemine göre **yüzde 32** azalarak 502 bin 156 adet düzeyinde gerçekleşti. Bu dönemde otomobil pazarı ise **yüzde 31** oranında azaldı ve 379 bin 274 adet olarak gerçekleşti.

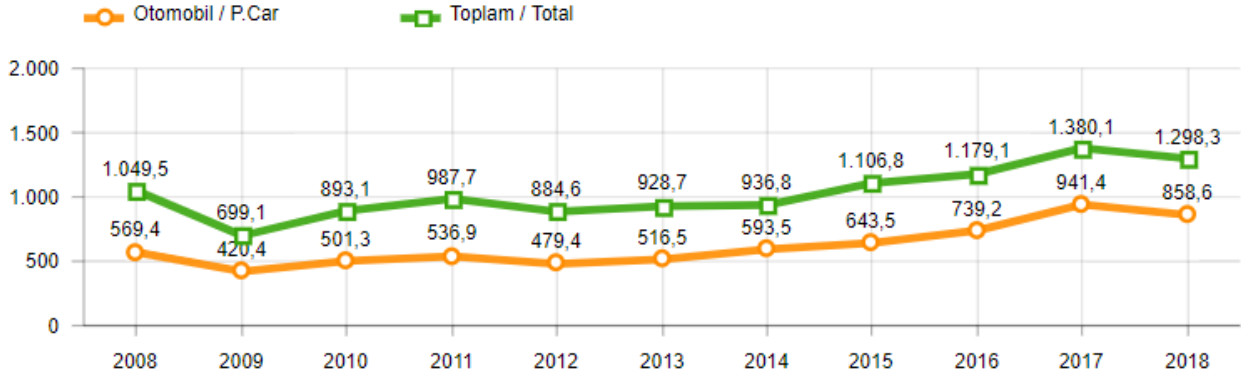
Ticari araç grubunda, 2018 yılı Ocak-Ekim döneminde üretim geçen yıla paralel gerçekleşirken, hafif ticari araç grubunda aynı seviyede kaldı, ağır ticari araç grubunda ise **yüzde 18** seviyesinde arttı. 2017 yılı Ocak-Ekim dönemine göre ticari araç pazarı **yüzde 37**, hafif ticari araç pazarı **yüzde 39** ve ağır ticari araç pazarı **yüzde 24** azaldı. Ağır ticari araç grubunda kısıtlı seviyede kalan bu azalış baz etkisi kaynaklı olup, pazar daralması son 3 yılda **yüzde 56** seviyesinde gerçekleşti.

2018 yılı Ocak-Ekim döneminde bir önceki yılın aynı dönemine göre, toplam otomotiv ihracatı adet bazında geçen yıla paralel seviyede gerçekleşirken, otomobil ihracatı **yüzde 5** oranında azaldı. Bu dönemde, toplam ihracat 1 milyon 99 bin 323 adet, otomobil ihracatı ise 732 bin 142 adet düzeyinde gerçekleşti.

2018 yılı Ocak-Ekim döneminde bir önceki yılın aynı dönemine göre, toplam otomotiv ihracatı paritedeki değişim sebebiyle Dolar bazında **yüzde 13** artarken, Euro bazında ise **yüzde 6** arttı. Bu dönemde toplam otomotiv ihracatı 26,9 Milyar \$ olarak gerçekleşirken, otomobil ihracatı **yüzde 6** artarak 10,327 Milyar \$ seviyesinde gerçekleşti. Euro bazında otomobil ihracatı ise **yüzde 1** azalarak 8,653 Milyar € seviyesinde gerçekleşti.

**OTOMOTİV SANAYİİ 2018 YILI EKİM AYI SONUÇLARI****ÜRETİM**

- 2018 yılı Ocak-Ekim döneminde, önceki yılın aynı dönemine göre **yüzde 6** oranında azalarak toplam 1 milyon 298 bin 282 adet taşıt aracı üretildi.

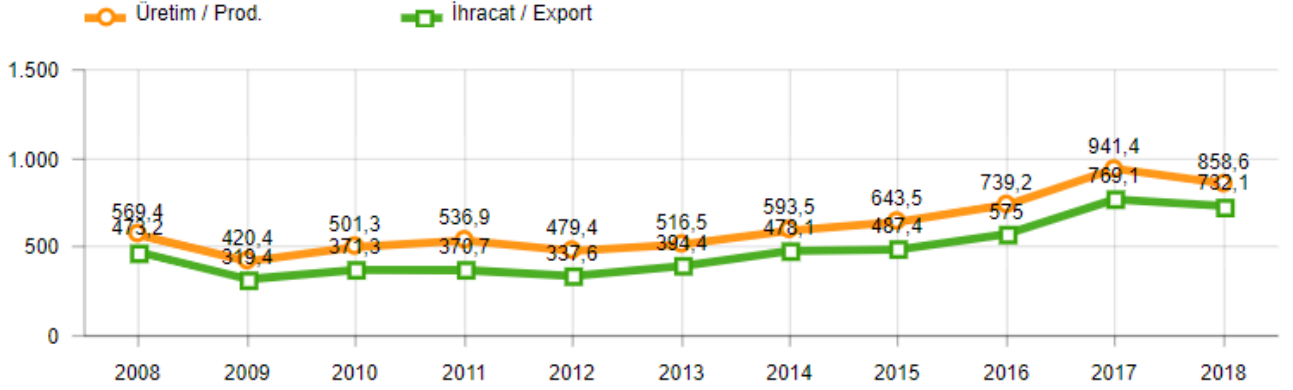
**2008-2018 Toplam ve Otomobil Üretim Gelişimi (Ocak-Ekim) (x1000)**

- 2018 yılı Ocak-Ekim döneminde traktör üretimi ile birlikte toplam üretim 1 milyon 332 bin 726 adet olarak gerçekleşti.
- 2017 yılına göre, yük ve yolcu taşıyan ticari araçlar üretimi, 2018 yılı Ocak-Ekim dönemine paralel seviyede gerçekleşirken, ürün grubu bazında üretim:

- B. Kamyonda **yüzde 38**
- Midibüste **yüzde 6**
- Minibüste **yüzde 1** oranlarında artarken,
- K. Kamyonda **yüzde 26**
- Kamyonette **yüzde 1**
- Otobüste **yüzde 1** oranlarında azaldı.

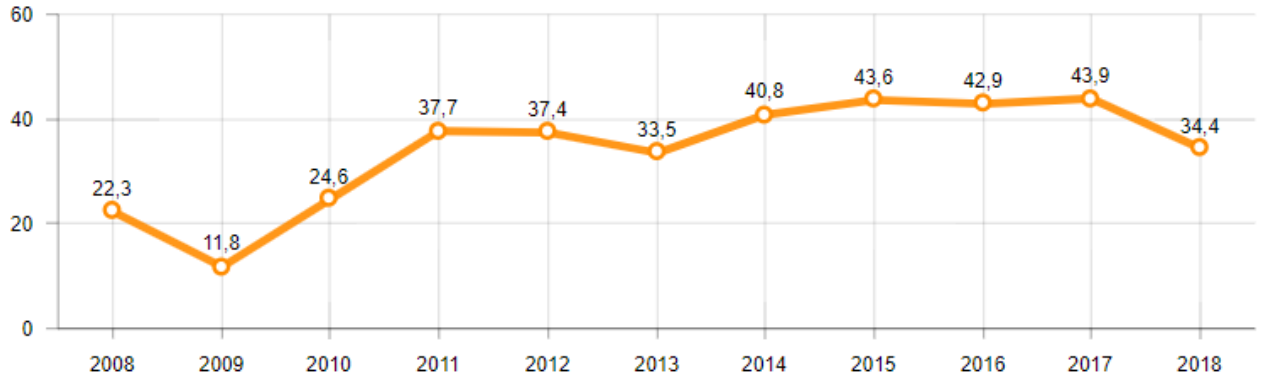
- 2018 yılı Ocak-Ekim döneminde otomobil üretimi, 2017 yılına göre **yüzde 9** oranında azalarak 858 bin 638 adet düzeyinde gerçekleşti.

### 2008-2018 Otomobil Üretim ve İhracat Gelişimi (Ocak-Ekim) (x1000)



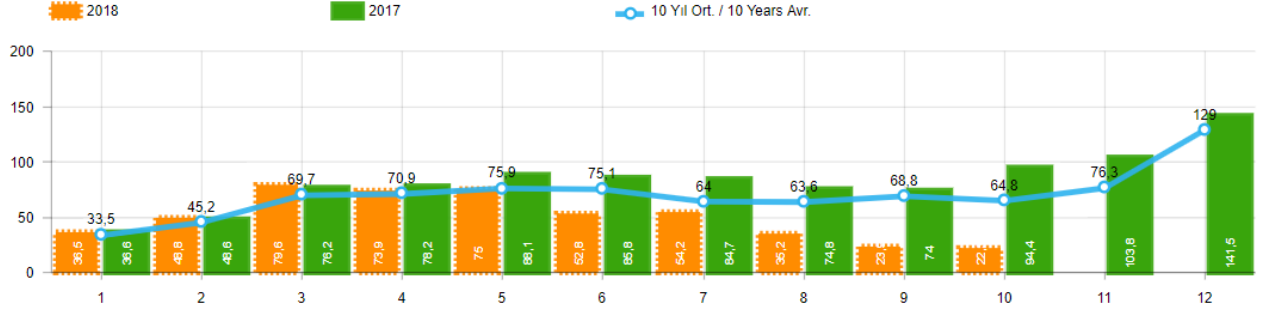
- 2018 yılı Ocak-Ekim döneminde traktör üretimi **yüzde 22** oranında azalarak 34 bin 444 adet oldu.

### 2008-2018 Traktör Üretim Gelişimi (Ocak-Ekim) (x1000)

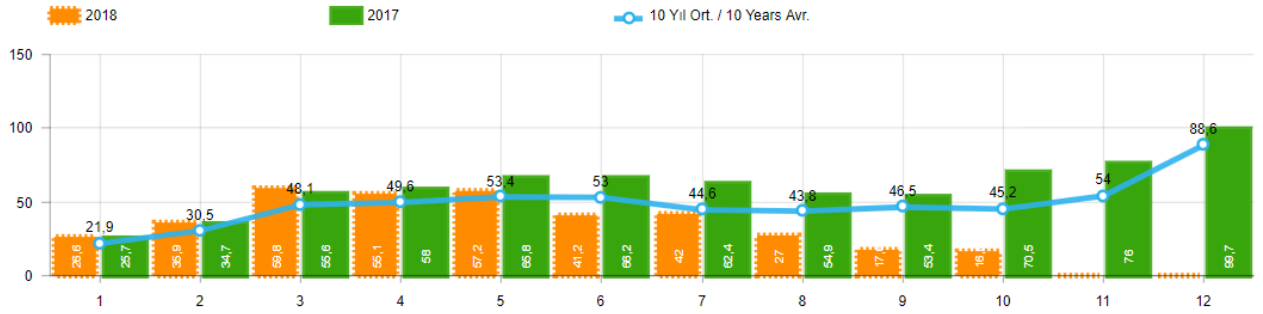


**PAZAR**

- 2018 yılı Ocak-Ekim döneminde toplam satışlar 2017 yılı aynı dönemine göre **yüzde 32** azalarak 502 bin 156 adet seviyesinde gerçekleşti.

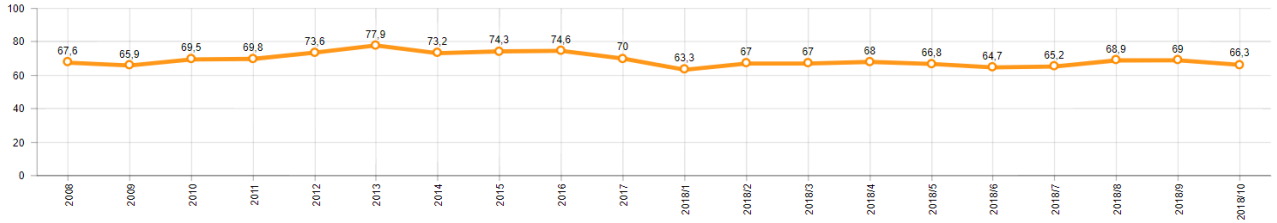
**10 Yıllık Ortalama ve 2018/2017 Toplam Satışlar (x1000)**

- 2018 yılı Ocak-Ekim döneminde otomobil satışları, 2017 yılı aynı dönemine göre **yüzde 31** oranında azaldı ve 379 bin 274 adet oldu.

**10 Yıllık Ortalama ve 2018/2017 Otomobil Satışları (x1000)**

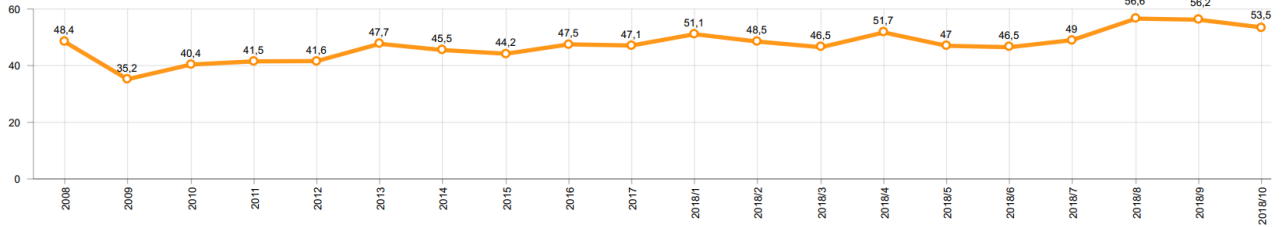
- 2018 yılı Ocak-Ekim döneminde otomobil pazarında ithalatın payı yüzde 67 olarak gerçekleşti.
  - 2018 yılı Ocak-Ekim döneminde geçen yılın aynı dönemine göre toplam otomobil satışları **yüzde 31** , ithal otomobil satışları **yüzde 34** ve yerli otomobil satışları **yüzde 23** oranlarında azaldı.

### Otomobil Pazarında İthalatın Pazar Payı (%)



- 2018 yılı Ocak-Ekim döneminde hafif ticari araç (minibüs + kamyonet) pazarında ithalatın payı yüzde 54 olarak gerçekleşti.
  - 2018 yılı Ocak-Ekim döneminde geçen yılın aynı ayına göre toplam hafif ticari araç satışları **yüzde 39** , ithal hafif ticari araç **yüzde 37** ve yerli hafif ticari araç satışları **yüzde 40** oranlarında azaldı.

### Hafif Ticari Araç Pazarında İthalatın Pazar Payı (%)



- 2018 yılı Ocak-Ekim döneminde; bir önceki yılın aynı dönemine göre ağır ticari araç pazarı **yüzde 24** azalarak 17 bin 129 adet, kamyon pazarı **yüzde 24** oranında azalarak 13 bin 983 adet, midibüs pazarı **yüzde 10** oranında azalarak 2 bin 145 adet ve otobüs pazarı ise **yüzde 38** oranında azalarak bin 1 adet düzeyinde gerçekleşti.

- Son 10 yıllık ortalamalara göre 2018 yılı Ocak-Ekim döneminde toplam pazar **yüzde 15** , otomobil pazarı yüzde 7 , hafif ticari araç pazarı **yüzde 32** ve ağır ticari araç pazarı **yüzde 39** oranlarında düşüş gösterdi.

Pazar	10 Yıllık Ortalama (x1000)	2018 (x1000)	Değişim %
<b>Toplam</b>	631,4	502,2	<b>-20,5</b>
<b>Otomobil</b>	436,7	379,3	<b>-13,1</b>
<b>HTA</b>	165,2	105,8	<b>-36,0</b>
<b>ATA</b>	29,6	17,1	<b>-42,1</b>

*Not: Yapılan kapsamlı veri analizi çerçevesinde, veri tabanımızdaki son 10 yıllık Ağır Ticari Araç Pazarı verileri Temmuz 2018 itibarıyla revize edilmiştir.*

**İHRACAT**

- 2018 yılı Ocak-Ekim döneminde 732 bin 142 adedi otomobil olmak üzere, toplam üretimin yüzde 85'ini oluşturan 1 milyon 99 bin 323 adet taşıt ihraç edildi. 2018 yılı Ocak-Ekim döneminde gerçekleşen taşıt aracı ihracatı, 2017 yılı aynı dönemine paralel seviyede gerçekleşti.
- Bu dönemde otomobil ihracatı bir önceki yılın aynı ayına göre **yüzde 5** oranında azalırken, ticari araç ihracatı **yüzde 10** oranında arttı. Traktör ihracatı ise 2017 yılına göre **yüzde 9** artarak 12 bin 322 adet olarak gerçekleşti.

**Taşıt Araçları İhracatı (Adet)**

SEKTÖR / SECTOR	2016	2017	1/10-2017	1/10-2018	2018/2017 %
OTOMOBİL / Pass Car	745.709	921.354	769.095	732.142	-4,8
<b>OTOMOBİL TOPLAM / Pass. Car Total</b>	<b>745.709</b>	<b>921.354</b>	<b>769.095</b>	<b>732.142</b>	<b>-4,8</b>
KAMYON / Truck	5.521	7.800	6.153	11.855	92,7
KAMYONET / Pick Up	347.949	350.108	283.537	311.060	9,7
OTOBÜS / Bus	6.498	7.028	5.807	6.096	5,0
MINİBÜS / Minibus	34.790	45.794	38.245	37.505	-1,9
MİDİBÜS / Midibus	915	710	507	665	31,2
<b>TİCARİ ARAÇLAR TOPLAM / Commercial Vehicle Total</b>	<b>395.673</b>	<b>411.440</b>	<b>334.249</b>	<b>367.181</b>	<b>9,9</b>
<b>TAŞIT ARAÇLARI TOPLAM / Motor Vehicles Total</b>	<b>1.141.382</b>	<b>1.332.794</b>	<b>1.103.344</b>	<b>1.099.323</b>	<b>-0,4</b>
TRAKTÖR / F.Tractor	13.651	13.123	11.314	12.322	8,9
<b>TRAKTÖR TOPLAM / F.Tractor Total</b>	<b>13.651</b>	<b>13.123</b>	<b>11.314</b>	<b>12.322</b>	<b>8,9</b>
<b>GENEL TOPLAM / GRAND TOTAL</b>	<b>1.155.033</b>	<b>1.345.917</b>	<b>1.114.658</b>	<b>1.111.645</b>	<b>-0,3</b>

- Uludağ İhracatçı Birlikleri (UİB) verilerine göre, 2018 yılı Ocak-Ekim döneminde toplam ihracat, 2017 yılına göre **yüzde 13** oranında arttı ve 26,9 milyar \$ oldu. Euro bazında ise **yüzde 6** artarak 22,566 milyar € olarak gerçekleşti.
- Bu dönemde, dolar bazında ana sanayi ihracatı **yüzde 12**, yan sanayi ihracatı **yüzde 14** oranında arttı.

**Otomotiv Ana ve Yan Sanayi İhracatı (ABD \$)**

Sektör / Sector	2016	2017	OCAK - EKİM / January - October 2017	OCAK - EKİM / January - October 2018	2018 / 2017 %
<b>Toplam Yan Sanayi / Total Component Industry</b>	<b>8.946.472.202</b>	<b>9.838.541.338</b>	<b>8.077.637.268</b>	<b>9.206.395.048</b>	<b>14,0</b>
İç ve Dış Lastik / Tyres	978.124.241	1.131.881.119	942.429.687	1.156.832.814	22,8
Emniyet Camı / Safety Glasses	119.553.098	136.486.808	112.732.486	126.786.137	12,5
Motor / Engine	370.418.066	486.426.738	378.180.118	499.646.173	32,1
Akümülatör / Batteries	224.588.995	296.139.813	223.117.736	302.386.739	35,5
Diğer Aksam ve Parça / Spare Parts&Components	7.253.787.802	7.787.606.860	6.421.177.241	7.120.743.185	10,9
<b>Toplam Ana Sanayi / Total Vehicle Industry</b>	<b>15.302.656.887</b>	<b>19.147.991.647</b>	<b>15.775.012.383</b>	<b>17.693.343.100</b>	<b>12,2</b>
Otobüs / Bus	1.190.475.986	1.311.098.736	1.066.199.053	1.188.944.509	11,5
Midibüs-Minibüs / Midibus-Minibus	238.911.957	217.704.499	178.795.689	178.104.030	-0,4
Otomobil / P.Cars	8.336.928.418	11.790.776.093	9.727.491.849	10.327.167.896	6,2
Kamyon-Kamyonet / Truck-Pick Up&Van	4.617.147.751	4.849.465.868	3.916.251.698	4.505.917.496	15,1
Römork ve Yarı Römork / Trailer-Semi Trailer	265.338.966	230.168.223	267.228.330	404.554.709	51,4
Çekici / Tractor	316.355.575	427.967.083	354.844.275	752.613.356	112,1
Tarım Traktörü / Farm Tractor	337.498.834	320.811.145	264.201.489	336.041.104	27,2
<b>Toplam / Total</b>	<b>24.249.129.089</b>	<b>28.986.532.985</b>	<b>23.852.649.651</b>	<b>26.899.738.148</b>	<b>12,8</b>

Kaynak: Uludağ İhracatçı Birlikleri. UİB tarafından OSD için özel olarak analiz edilen Otomotiv İhracatı kapsamında; UİB Türkiye Geneli Otomotiv Endüstrisi sınıflandırmasına kıyasla "Römork ve Yarı Römork", "Tarım Traktörü" verileri dahil edilmekte; "Kullanılmış Araçlar", "İki Tekerlekli Taşıtlar", "Demiryolu Taşıtları" hariç tutulmaktadır.

- Türkiye İhracatçılar Meclisi verilerine göre, toplam otomotiv sanayi ihracatı, 2018 yılı Ocak-Ekim döneminde yüzde 19 pay ile ihracat sıralamasında ilk sıradaki yerini korudu.

SEKTÖREL BAZDA İHRACAT RAKAMLARI -1.000 \$												
SEKTÖRLER	1 - 31 EKİM				1 OCAK - 31 EKİM				SON 12 AYLIK			
	2017	2018	Değişim (%18/17)	Pay(18) (%)	2017	2018	Değişim (%18/17)	Pay(18) (%)	2016 - 2017	2017 - 2018	Değişim (%18/17)	Pay(18) (%)
Otomotiv Endüstrisi	2.630.084	2.920.932	11,1	18,6	23.396.837	26.330.334	12,5	19,0	27.996.482	31.461.628	12,4	18,9
Hazırlanmış ve Konfeksiyon	1.531.418	1.568.198	2,4	10,0	14.160.524	14.818.112	4,6	10,7	16.809.884	17.688.889	5,2	10,6
Kimyevi Maddeler ve Mamulleri	1.466.690	1.595.243	8,8	10,1	13.283.015	14.367.177	8,2	10,4	15.726.999	17.119.335	8,9	10,3
Çelik	1.016.088	1.492.428	46,9	9,5	9.198.273	12.433.510	35,2	9,0	10.861.858	14.666.584	35,0	8,8
Elektrik Elektronik ve Hizmet	1.013.748	1.115.568	10,0	7,1	8.389.677	9.262.866	10,4	6,7	10.235.341	11.363.891	11,0	6,8
Tekstil ve Hammaddeleri	735.970	761.515	3,5	4,8	6.678.439	7.094.658	6,2	5,1	8.017.463	8.514.268	6,2	5,1
Demir ve Demir Dışı Metaller	624.818	716.187	14,6	4,6	5.539.359	6.725.592	21,4	4,8	6.547.553	7.995.617	22,1	4,8
Makine ve Aksamları	542.055	703.208	29,7	4,5	4.896.461	5.956.501	21,6	4,3	5.841.439	7.140.869	22,2	4,3
Hububat, Bakliyat, Yağlı Tohumlar ve Mamulleri	576.910	647.142	12,2	4,1	5.240.802	5.459.072	4,2	3,9	6.457.153	6.587.450	2,0	3,9
Mobilya, Kağıt ve Orman Ürünleri	398.180	440.284	10,6	2,8	3.582.634	4.072.538	13,7	2,9	4.306.440	4.934.746	14,6	3,0
<b>T O P L A M</b>	<b>13.913.707</b>	<b>15.732.046</b>	<b>13,1</b>	<b>100,0</b>	<b>128.959.959</b>	<b>138.775.159</b>	<b>7,6</b>	<b>100,0</b>	<b>154.527.418</b>	<b>166.809.148</b>	<b>7,9</b>	<b>100,0</b>

Kaynak: TİM