

### ÖZET DEĞERLENDİRME – 2015/2016

		Ekim			Ocak-Ekim		
		2015	2016	(%)	2015	2016	(%)
Üretim	Toplam	132.977	145.866	10	1.106.808	1.179.141	7
	Otomobil	77.243	98.008	27	643.467	739.189	15
Pazar	Toplam	66.520	85.251	28	759.719	738.093	-3
	Otomobil	47.954	63.746	33	548.859	553.111	1
İhracat	Toplam	99.849	109.539	10	806.865	905.438	12
	Otomobil	58.704	74.244	26	487.378	574.967	18
İhracat (\$)	Toplam	2.060.016.079	2.251.063.547	9	17.771.436.108	19.605.924.673	10
	Otomobil	591.333.688	826.589.534	40	5.632.220.416	6.299.531.764	12
İhracat (€)	Toplam	1.830.403.293	2.040.772.474	11	15.919.237.524	17.582.959.111	10

2016 yılı Ocak-Ekim döneminde bir önceki yılın aynı dönemine göre, toplam üretim **yüzde 7**, otomobil üretimi ise **yüzde 15** oranında arttı. Bu dönemde, toplam üretim 1 milyon 179 bin adet, otomobil üretimi ise 739 bin adet düzeyinde gerçekleşti.

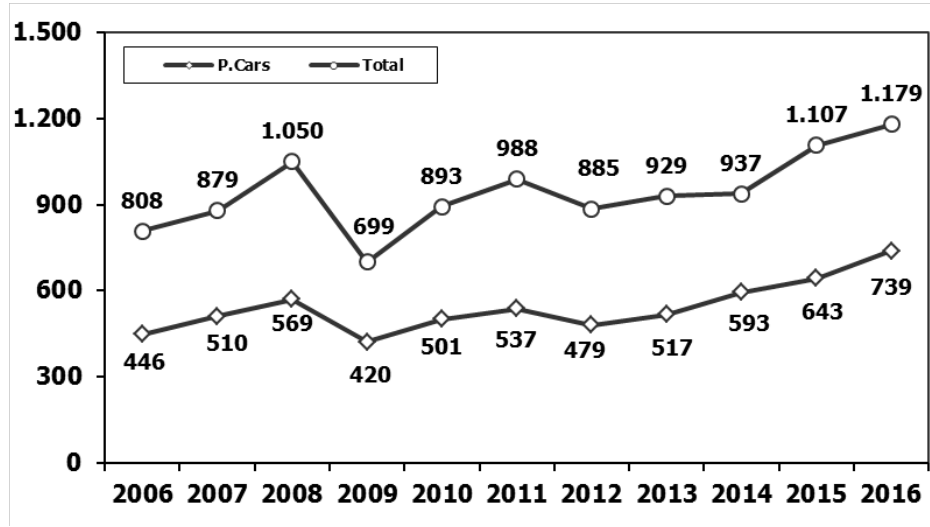
2016 yılı Ocak-Ekim döneminde bir önceki yılın aynı dönemine göre toplam pazar, **yüzde 3** oranında azalarak 738 bin adet düzeyinde gerçekleşti. Bu dönemde otomobil pazarı **yüzde 1** oranında arttı ve 553 bin adet olarak gerçekleşti.

2016 yılı Ocak-Ekim döneminde bir önceki yılın aynı dönemine göre, toplam otomotiv ihracatı adet bazında **yüzde 12** oranında artarken otomobil ihracatı ise **yüzde 18** oranında artış gösterdi. Bu dönemde, toplam ihracat 905 bin adet, otomobil ihracatı ise 575 bin adet düzeyinde gerçekleşti.

2016 yılı Ocak-Ekim döneminde bir önceki yılın aynı dönemine göre, toplam otomotiv ihracatı Dolar ve Euro bazında **yüzde 10** arttı. Bu dönemde toplam otomotiv ihracatı 19,6 Milyar \$ olarak gerçekleşirken, otomobil ihracatı **yüzde 12** artarak 6,3 Milyar \$ seviyesinde gerçekleşti.

**OTOMOTİV SANAYİİ 2016 YILI EKİM AYI SONUÇLARI****ÜRETİM**

- 2016 yılı Ocak-Ekim döneminde, önceki yılın aynı dönemine göre **yüzde 7** artış ile toplam 1 milyon 179 bin adet taşıt aracı üretildi, otomobil üretimi ise **yüzde 15** artarak 739 bin adet düzeyinde gerçekleşti.
- **Toplam üretim sanayimizin en yüksek Ocak-Ekim dönemi üretim seviyesine ulaşmış oldu.**

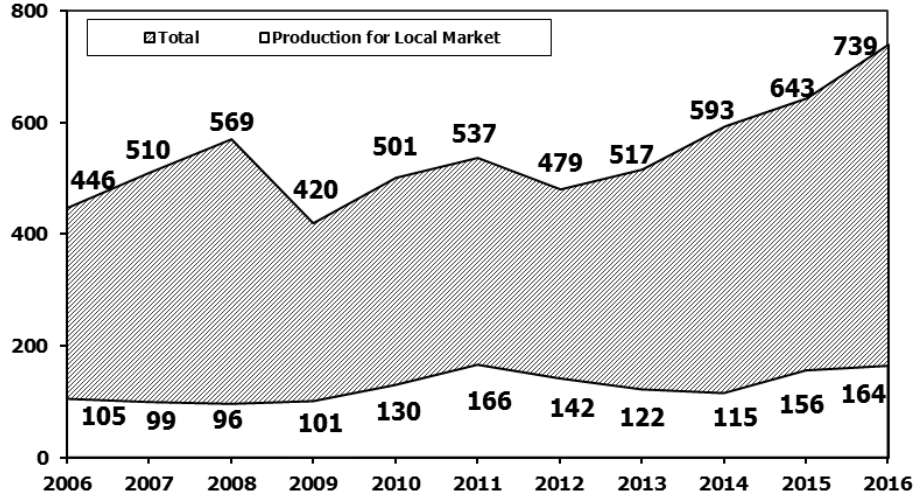
**2006-2016 Toplam ve Otomobil Üretim Gelişimi (Ocak-Ekim) (x1000)**

- Bu dönemde, traktör üretimi ile birlikte toplam üretim 1 milyon 222 bin adet olarak gerçekleşti.
- 2015 yılı aynı dönemine göre, yük ve yolcu taşıyan ticari araçlar üretimi, 2016 yılı ilk on ayında toplamda **yüzde 5** azalırken, ürün grubu bazında:

- B. Kamyonda yüzde 51
- Midibüste yüzde 48
- K. Kamyonda yüzde 42
- Minibüste yüzde 18
- Otobüste yüzde 1 oranında azalma kaydetti.
- Kamyonette ise üretim geçen yıla paralel gerçekleşti.

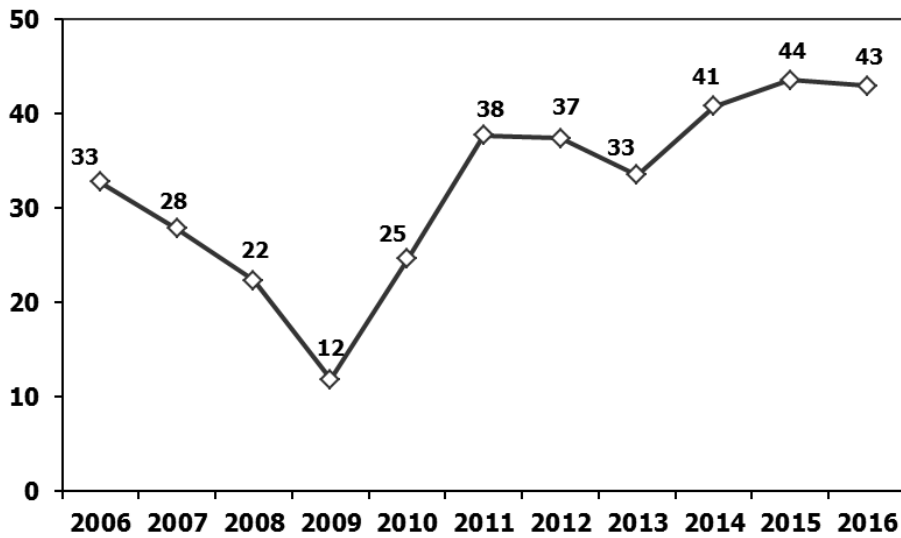
- 2016 yılı Ocak-Ekim döneminde otomobil üretimi, 2015 yılı aynı dönemine göre **yüzde 15** oranında artarak 739 bin adet düzeyinde gerçekleşti.
- **Otomobil üretimi 2006-2016 yılları arası Ocak-Ekim dönemi verileri karşılaştırıldığında en yüksek seviyeye ulaşmış oldu.**

**2006-2016 Otomobil Üretim ve İhracat Gelişimi (Ocak-Ekim) (x1000)**



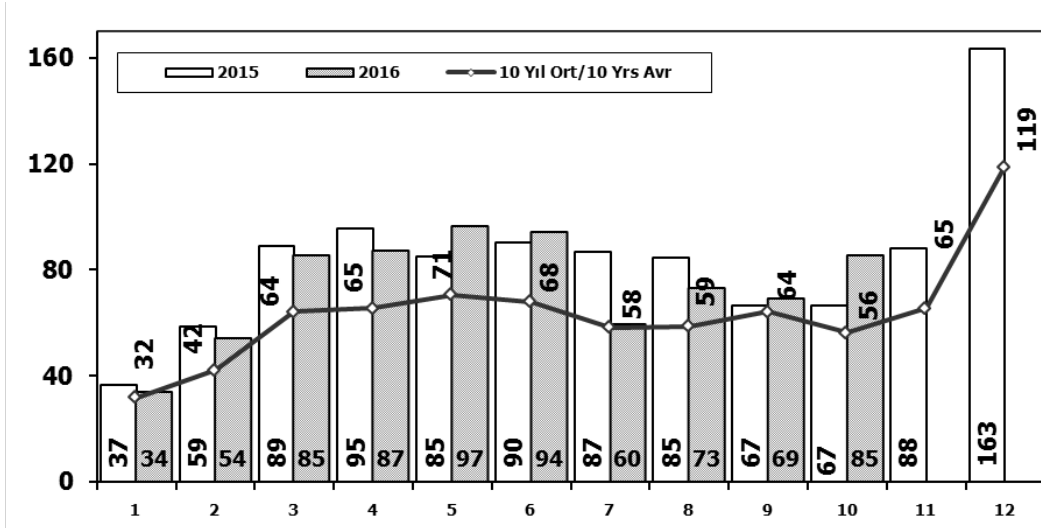
- 2016 yılı Ocak-Ekim döneminde traktör üretimi **yüzde 1** oranında azalarak 42 bin 947 adet oldu.

**2006-2016 Traktör Üretim Gelişimi (Ocak-Ekim) (x1000)**



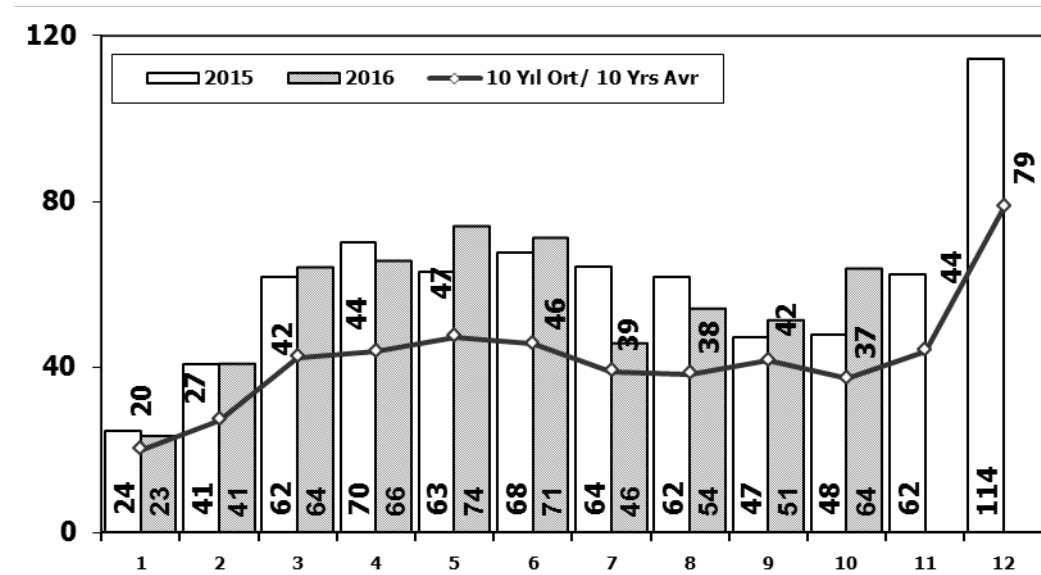
**PAZAR**

**10 Yıllık Ortalama ve 2016/2015 Toplam Satışlar (x1000)**



- 2016 yılı Ocak-Ekim döneminde toplam satışlar 738 bin adet seviyesinde gerçekleşti ve 2015 yılı aynı dönemine göre **yüzde 3** oranında azaldı.

**10 Yıllık Ortalama ve 2016/2015 Otomobil Satışları (x1000)**

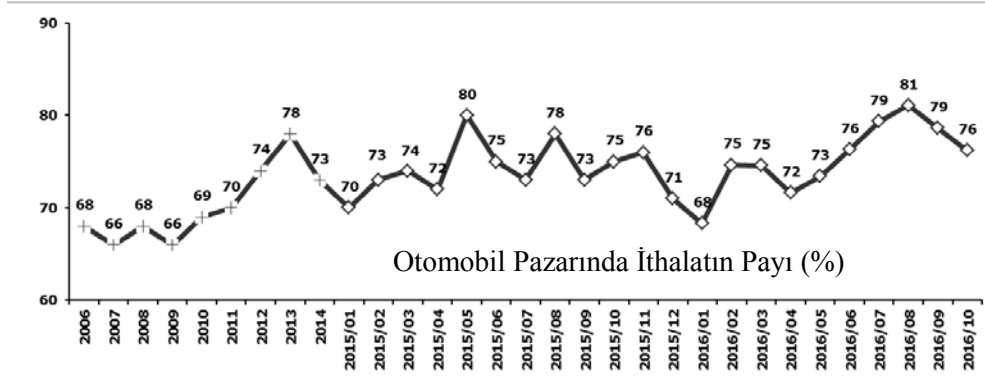


- 2016 yılı Ocak-Ekim döneminde otomobil satışları, 2015 yılı aynı dönemine göre **yüzde 1** oranında arttı ve 553 bin adet oldu.

- 2006–2016 yılları Ocak-Ekim dönemine ait **otomobil satışları** aşağıdaki tabloda belirtilmiştir. Buna göre, ithalatın pazar payının 2016 yılı ilk on ayında yüzde 76 olarak gerçekleştiği görülmektedir.

	2006	2007	2008	2009	2010	2011	2012	2013	2014	2015	2016
Yerli/Local	91.004	84.850	85.708	98.793	111.597	142.257	115.922	110.263	108.721	139.228	133.869
İthal/Imports	205.387	171.227	177.210	196.067	248.665	317.354	307.135	389.076	308.861	409.631	419.242
Toplam/Total	296.391	256.077	262.918	294.860	360.262	459.611	423.057	499.339	417.582	548.859	553.111
İthalat/Imports (%)	69	67	67	66	69	69	73	78	74	75	76

- 2016 yılı Ocak-Ekim döneminde geçen yılın aynı dönemine göre toplam otomobil satışları **yüzde 1** ve ithal otomobil satışları **yüzde 2** oranında artarken, yerli otomobil satışları **yüzde 4** oranında azaldı.
- Otomobil pazarında ithalatın pazar payı 2016 yılı Ekim ayında yüzde 76 düzeyinde gerçekleşti.

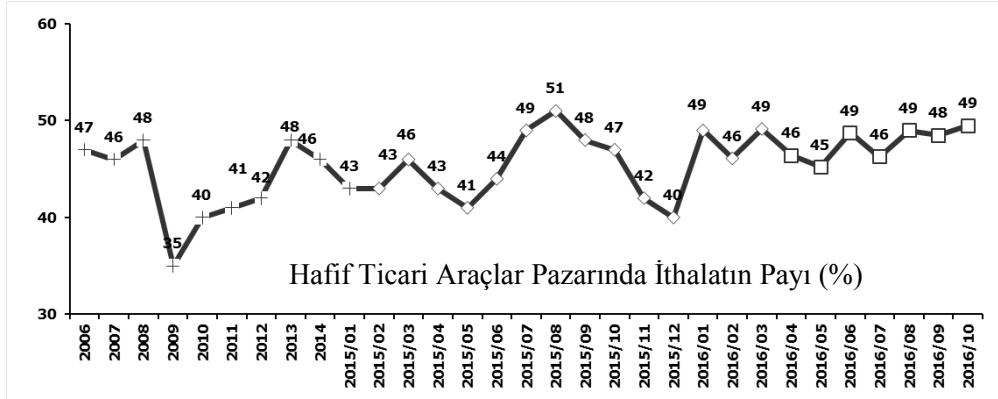


- 2006–2016 yılları Ocak-Ekim dönemine ait **hafif ticari araç (minibüs + kamyonet) satışları** aşağıdaki tabloda belirtilmiştir. Buna göre, ithalatın pazar payının 2016 yılı ilk on ayında yüzde 48 olarak gerçekleştiği görülmektedir.

	2006	2007	2008	2009	2010	2011	2012	2013	2014	2015	2016
Yerli/Local	99.601	94.128	83.658	93.955	106.909	121.059	95.720	75.165	62.700	97.200	86.895
İthal/Imports	93.206	80.318	79.116	51.426	71.411	92.202	71.874	69.855	59.789	81.184	79.493
Toplam/Total	192.807	174.446	162.774	145.381	178.320	213.261	167.594	145.020	122.489	178.384	166.388
İthalat/Imports (%)	48	46	49	35	40	43	43	48	49	46	48

- 2016 yılı Ocak-Ekim döneminde geçen yılın aynı dönemine göre toplam hafif ticari araç satışları **yüzde 7**, ithal hafif ticari araç satışları **yüzde 2**, yerli hafif ticari araç satışları ise **yüzde 11** oranında azaldı.

- Öte yandan 2016 yılı Ekim ayında ithal hafif ticari araçların pazar payı yüzde 49 düzeyinde gerçekleşti.



- 2016 yılı Ocak-Ekim döneminde; geçen yılın aynı dönemine göre **ağır ticari araç pazarı yüzde 43** oranında azalarak 18 bin 594 adet, **kamyon pazarı yüzde 44** oranında azalarak 15 bin 997 adet, **midibüs pazarı yüzde 43** oranında azalarak bin 501 adet ve **otobüs pazarı yüzde 25** oranında azalarak bin 96 adet düzeyinde gerçekleşti.
- Son 10 yıllık ortalamalara göre 2016 yılında toplam pazar **yüzde 27** ve otomobil pazarı **yüzde 45** oranlarında artarken hafif ticari araç pazarı **yüzde 1**, ağır ticari araç pazarı **yüzde 37** oranında düşüş gösterdi.

Pazar	10 Yıllık Ortalama (x1000)	2016 (x1000)	Değişim %
<b>Toplam</b>	579,3	738,1	<b>27,4</b>
<b>Otomobil</b>	381,9	553,1	<b>44,8</b>
<b>HTA</b>	168,0	166,4	<b>-1,0</b>
<b>ATA</b>	29,4	18,6	<b>-36,7</b>

**İHRACAT**

- 2016 yılı Ocak-Ekim döneminde 575 bin adedi otomobil olmak üzere, toplam üretimin yüzde 77'sini oluşturan 905 bin adet taşıt ihraç edildi. 2016 yılı Ocak-Ekim döneminde gerçekleşen taşıt aracı ihracatı, 2015 yılı aynı dönemine göre **yüzde 12** oranında arttı.
- Bu dönemde otomobil ihracatı bir önceki yıla göre **yüzde 18** oranında artarken, ticari araç ihracatı **yüzde 3** oranında arttı. Traktör ihracatı ise 2015 yılı aynı dönemine göre **yüzde 7** oranında azalarak 11 bin 435 adet olarak gerçekleşti.

**Taşıt Araçları İhracatı (Adet)**

SEKTÖR/SECTOR	2014	2015	2015	2016	2016/2015 (%)
			10 Ay-10 Mo		
<b>OTOMOBİL/ P.Cars</b>	<b>581.993</b>	<b>604.683</b>	<b>487.378</b>	<b>574.967</b>	<b>18</b>
<b>TİCARİ ARAÇLAR/ CV</b>	<b>303.187</b>	<b>387.652</b>	<b>319.487</b>	<b>330.471</b>	<b>3</b>
* Kamyonet/Pick-Up	269.995	341.834	276.935	292.540	6
* Minibüs/Minibus	26.458	38.255	36.609	26.989	-26
* Kamyon/Truck	1.281	1.408	1.010	4.723	368
* Midibüs/Midibus	824	447	332	805	142
* Otobüs/Bus	4.629	5.708	4.601	5.414	18
<b>TAŞIT ARAÇLARI /MV TOTAL</b>	<b>885.180</b>	<b>992.335</b>	<b>806.865</b>	<b>905.438</b>	<b>12</b>
<b>TRAKTÖR/F.TRACTOR</b>	<b>17.014</b>	<b>14.932</b>	<b>12.322</b>	<b>11.435</b>	<b>-7</b>
<b>TOTAL</b>	<b>902.194</b>	<b>1.007.267</b>	<b>819.187</b>	<b>916.873</b>	<b>12</b>

Kaynak: OSD

- Uludağ İhracatçı Birlikleri (UİB) verilerine göre, 2016 yılı Ocak-Ekim döneminde toplam ihracat, 2015 yılı aynı dönemine göre **yüzde 10** oranında arttı ve 19,606 milyar \$ oldu. Euro bazında ise **yüzde 10** artarak 17,583 milyar € olarak gerçekleşti.
- Bu dönemde, ana sanayi ihracatı **yüzde 15**, yan sanayi ihracatı **yüzde 3** oranında arttı.

**Otomotiv Ana ve Yan Sanayi İhracatı (ABD \$)**

Sektör / Sector	2012	2013	2014	2015	2015	2016	2016/2015 (%)
					Ocak-Ekim / January-October		
<b>Toplam Yan Sanayi/Total Component Industry</b>	<b>8.215.636.677</b>	<b>9.065.017.539</b>	<b>9.504.013.791</b>	<b>8.643.538.318</b>	<b>7.236.786.732</b>	<b>7.486.936.487</b>	<b>3%</b>
İç ve Dış Lastik / Tyres	1.199.566.307,01	1.130.005.891,78	1.126.709.610,14	961.494.045	821.474.877	822.516.626	0%
Emniyet Camı / Safety Glasses	120.615.917,59	135.230.309,67	143.208.298,99	124.569.031	103.931.629	100.010.869	-4%
Motor (Engine)	272.085.582,31	319.294.885,46	171.893.752,32	221.897.271	177.214.437	305.541.550	72%
Akümülatör / Batteries	249.831.846,25	306.451.449,47	289.101.198,21	220.618.374	175.796.705	168.807.053	-4%
Diğer Aksam ve Parça / Spare Parts&Components	6.373.537.023,45	7.174.035.002,35	7.773.100.931,83	7.114.959.599	5.958.369.084	6.090.060.389	2%
<b>Toplam Ana Sanayi/Total Vehicle Industry</b>	<b>11.100.115.134</b>	<b>12.491.591.365</b>	<b>13.259.499.977</b>	<b>12.975.346.180</b>	<b>10.534.649.376</b>	<b>12.118.988.187</b>	<b>15%</b>
Otobüs / Bus	855.424.303,62	937.790.962,87	985.983.007,01	1.024.134.143	823.937.871	989.820.207	20%
Midibüs-Minibüs / Minibus- Minibus	161.806.275,12	147.769.644,17	97.685.509,12	130.195.838	108.854.567	191.310.572	76%
Otomobil (P. Cars)	6.068.045.119,19	6.855.475.589,83	7.258.361.005,24	6.881.972.133	5.632.220.416	6.299.531.764	12%
Kamyon-Kamyonet/HCV-LCV	3.433.310.998,81	3.918.798.755,31	4.201.760.813,55	4.263.767.944	3.442.312.415	3.850.193.505	12%
Römork ve Yan Römork/Trailer-Semi Trailer	195.093.508,21	218.385.731,69	252.354.014,20	252.432.565	194.046.952	230.590.480	19%
Çekici/Truck-Tractor	71.336.634,88	77.907.406,95	38.396.524,81	48.108.959	38.432.047	281.929.283	634%
Tarım Traktörü/Farm Tractor	315.098.293,75	335.463.274,61	424.959.103,39	374.734.597	294.845.110	275.612.376	-7%
<b>Toplam/Total</b>	<b>19.315.751.810</b>	<b>21.556.608.904</b>	<b>22.763.513.769</b>	<b>21.618.884.498</b>	<b>17.771.436.108</b>	<b>19.605.924.673</b>	<b>10%</b>

Kaynak: Uludağ İhracatçı Birlikleri. UİB tarafından OSD için özel olarak analiz edilen Otomotiv İhracatı kapsamında; UİB Türkiye Geneli Otomotiv Endüstrisi sınıflandırmasına kıyasla "Römork ve Yarı Römork", "Tarım Traktörü" verileri dahil edilmekte; "Kullanılmış Araçlar", "İki Tekerlekli Taşıtlar", "Demiryolu Taşıtları" hariç tutulmaktadır.

- Türkiye İhracatçılar Meclisi verilerine göre, toplam otomotiv sanayi ihracatı, 2016 yılı Ocak-Ekim dönemi itibariyle yüzde 16,6 pay ile ihracat sıralamasında ilk sıradaki yerini korudu.

SEKTÖRLER (1.000 \$)	EKİM				OCAK - EKİM			
	2015	2016	Değişim ('16/'15)	Pay(16)	2015	2016	Değişim ('16/'15)	Pay(16)
Otomotiv Endüstrisi	2.024.754	2.190.304	8,2	18,7	17.388.355	19.269.239	10,8	16,6
Hazırgiyim ve Konfeksiyon	1.588.786	1.431.376	-9,9	12,2	14.162.233	14.326.823	1,2	12,4
Kimyevi Maddeler ve Mamulleri	1.305.032	1.239.188	-5,0	10,6	12.840.527	11.507.952	-10,4	9,9
Elektrik Elektronik ve Hizmet	1.039.304	899.484	-13,5	7,7	8.610.169	8.141.482	-5,4	7,0
Çelik	767.523	767.231	0,0	6,5	8.458.396	7.425.003	-12,2	6,4
Tekstil ve Hammaddeleri	753.919	693.138	-8,1	5,9	6.661.457	6.533.556	-1,9	5,6
Hububat, Bakliyat, Yağlı Tohumlar ve Mamulleri	587.624	570.964	-2,8	4,9	4.977.584	5.149.922	3,5	4,4
Demir ve Demir Dışı Metaller	569.425	508.579	-10,7	4,3	5.219.738	4.940.260	-5,4	4,3
Makine ve Aksamları	456.822	442.733	-3,1	3,8	4.534.434	4.356.962	-3,9	3,8
Mobilya, Kağıt ve Orman Ürünleri	365.311	349.060	-4,4	3,0	3.384.306	3.379.374	-0,1	2,9
<b>TOPLAM</b>	<b>12.291.787</b>	<b>11.726.679</b>	<b>-4,6</b>	<b>100,0</b>	<b>120.406.064</b>	<b>115.952.259</b>	<b>-3,7</b>	<b>100,0</b>

Kaynak: TİM