

### ÖZET DEĞERLENDİRME – 2015/2016

|         |          | Eylül   |         |     | Ocak-Eylül |           |     |
|---------|----------|---------|---------|-----|------------|-----------|-----|
|         |          | 2015    | 2016    | (%) | 2015       | 2016      | (%) |
| Üretim  | Toplam   | 116.534 | 118.341 | 2   | 973.831    | 1.033.225 | 6   |
|         | Otomobil | 66.572  | 78.439  | 18  | 566.224    | 641.131   | 13  |
| Pazar   | Toplam   | 66.622  | 69.061  | 4   | 693.199    | 652.832   | -6  |
|         | Otomobil | 47.088  | 51.340  | 9   | 500.905    | 489.365   | -2  |
| İhracat | Toplam   | 90.091  | 91.629  | 2   | 707.016    | 797.130   | 13  |
|         | Otomobil | 51.704  | 61.757  | 19  | 428.674    | 501.954   | 17  |

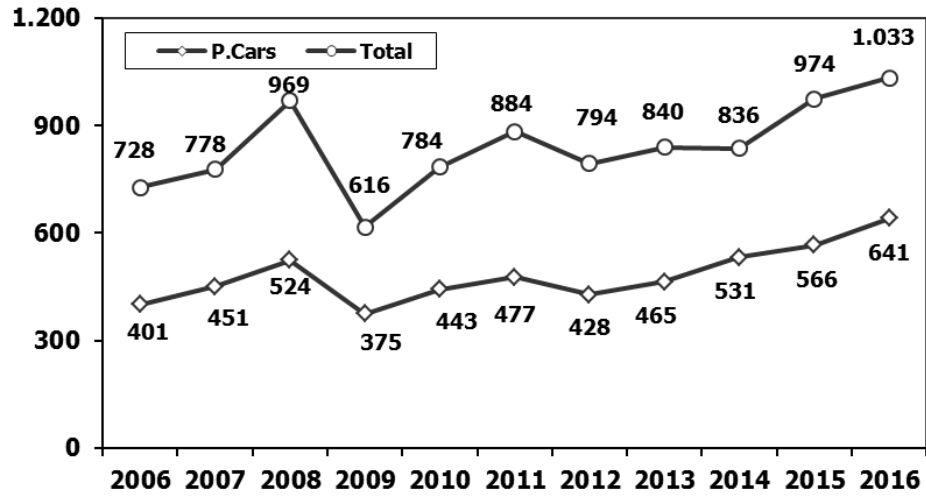
2016 yılı Ocak-Eylül döneminde bir önceki yılın aynı dönemine göre, toplam üretim **yüzde 6**, otomobil üretimi ise **yüzde 13** oranında arttı. Bu dönemde, toplam üretim 1 milyon 33 bin adet, otomobil üretimi ise 641 bin adet düzeyinde gerçekleşti.

2016 yılı Ocak-Eylül döneminde bir önceki yılın aynı dönemine göre toplam pazar, **yüzde 6** oranında azalarak 653 bin adet düzeyinde gerçekleşti. Bu dönemde otomobil pazarı **yüzde 2** oranında azaldı ve 489 bin adet olarak gerçekleşti.

2016 yılı Ocak-Eylül döneminde bir önceki yılın aynı dönemine göre, toplam otomotiv ihracatı adet bazında **yüzde 13** oranında artarken otomobil ihracatı ise **yüzde 17** oranında artış gösterdi. Bu dönemde, toplam ihracat 797 bin adet, otomobil ihracatı ise 502 bin adet düzeyinde gerçekleşti.

**OTOMOTİV SANAYİİ 2016 YILI EYLÜL AYI SONUÇLARI****ÜRETİM**

- 2016 yılı Ocak-Eylül döneminde, önceki yılın aynı dönemine göre **yüzde 6** artış ile toplam 1 milyon 33 bin adet taşıt aracı üretildi, otomobil üretimi ise **yüzde 13** artarak 641 bin adet düzeyinde gerçekleşti.
- **Toplam üretim 2006-2016 yılları arası Ocak-Eylül dönemi verileri karşılaştırıldığında en yüksek seviyeye ulaşmış oldu.**

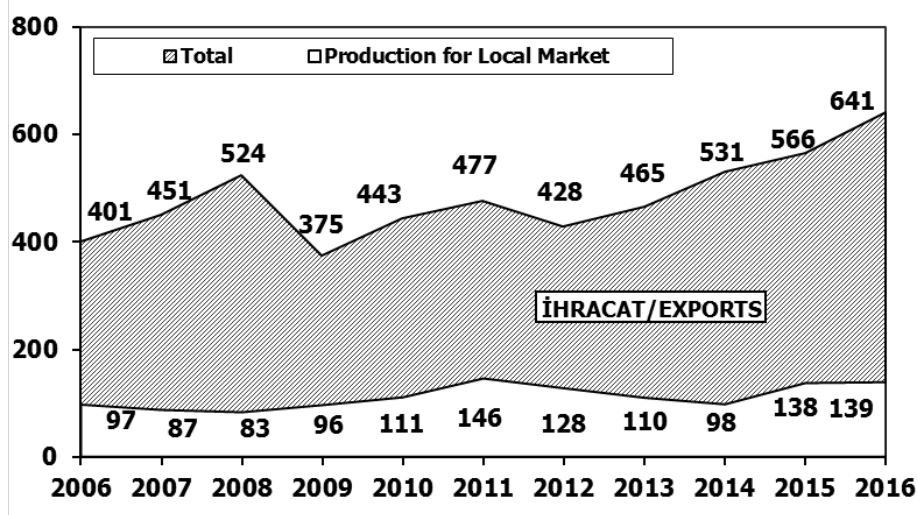
**2006-2016 Toplam ve Otomobil Üretim Gelişimi (Ocak-Eylül) (x1000)**

- Bu dönemde, traktör üretimi ile birlikte toplam üretim 1 milyon 72 bin adet olarak gerçekleşti.
- 2015 yılı aynı dönemine göre, yük ve yolcu taşıyan ticari araçlar üretimi, 2016 yılı ilk dokuz ayında:

- B. Kamyonda yüzde 50
- Midibüste yüzde 47
- K. Kamyonda yüzde 42
- Minibüste yüzde 27 oranında azalırken;
- Kamyonette yüzde 3
- Otobüste yüzde 2 oranında arttı.

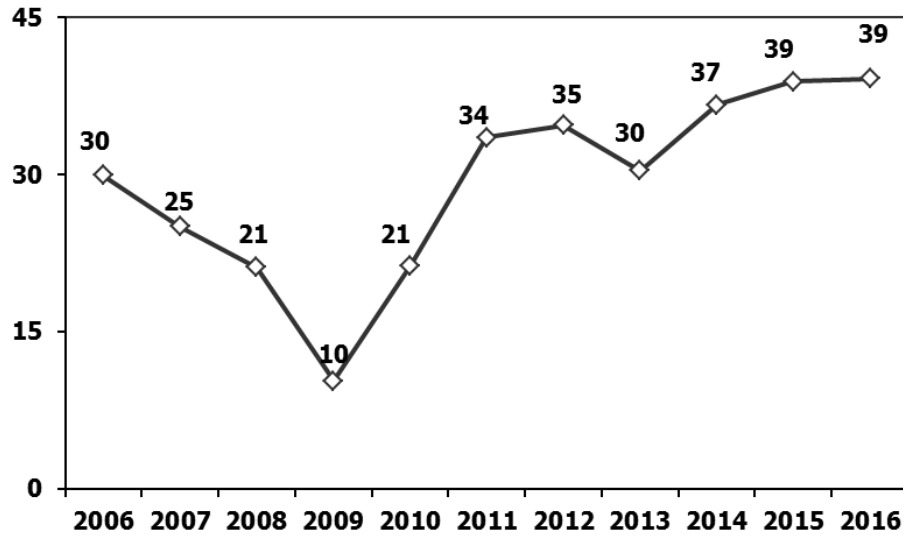
- 2016 yılı Ocak-Eylül döneminde otomobil üretimi, 2015 yılı aynı dönemine göre **yüzde 13** oranında artarak 641 bin adet düzeyinde gerçekleşti.
- **Otomobil üretimi 2006-2016 yılları arası Ocak-Eylül dönemi verileri karşılaştırıldığında en yüksek seviyeye ulaşmış oldu.**

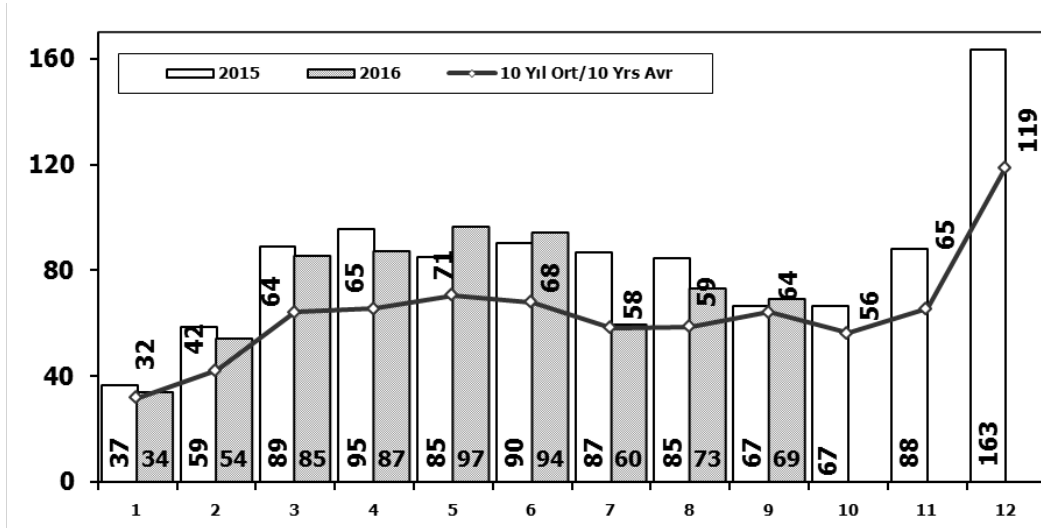
### 2006-2016 Otomobil Üretim ve İhracat Gelişimi (Ocak-Eylül) (x1000)



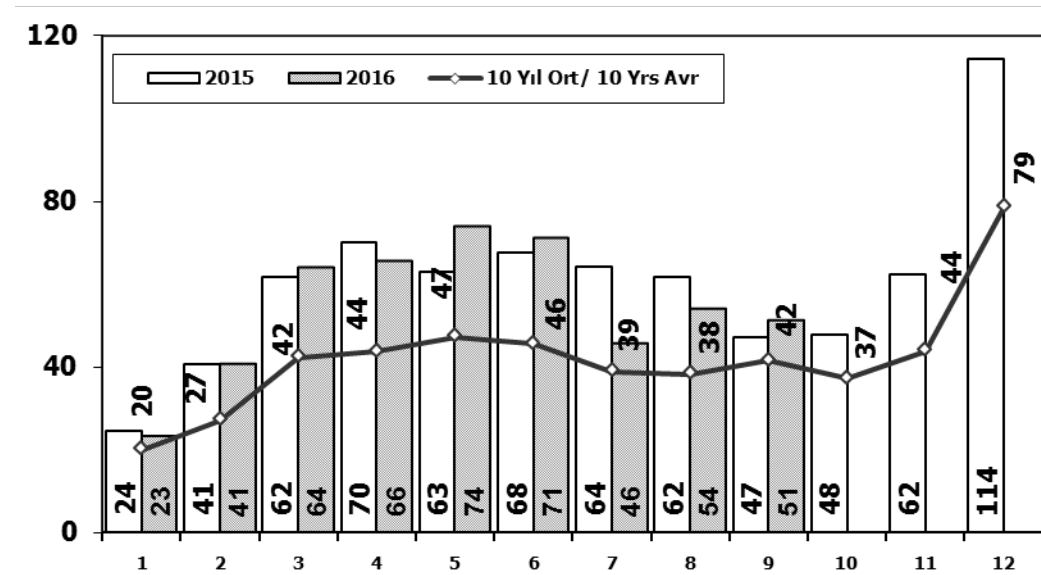
- 2016 yılı Ocak-Eylül döneminde traktör üretimi **yüzde 1** oranında artarak 39 bin 144 adet oldu.
- **Traktör üretimi 2006-2016 yılları arası Ocak-Eylül dönemi verileri karşılaştırıldığında en yüksek seviyeye ulaşmış oldu.**

### 2006-2016 Traktör Üretim Gelişimi (Ocak-Eylül) (x1000)



**PAZAR****10 Yıllık Ortalama ve 2016/2015 Toplam Satışlar (x1000)**

- 2016 yılı Ocak-Eylül döneminde toplam satışlar 653 bin adet seviyesinde gerçekleşti ve 2015 yılı aynı dönemine göre **yüzde 6** oranında azaldı.

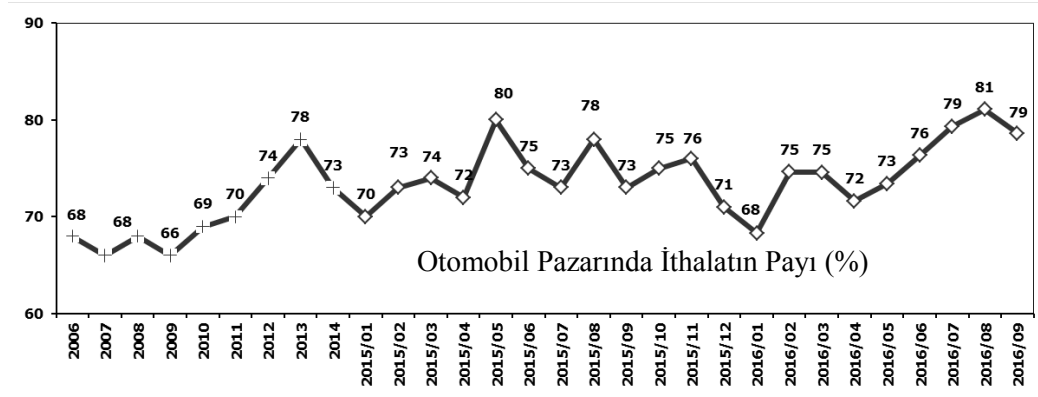
**10 Yıllık Ortalama ve 2016/2015 Otomobil Satışları (x1000)**

- 2016 yılı Ocak-Eylül döneminde otomobil satışları, 2015 yılı aynı dönemine göre **yüzde 2** oranında azaldı ve 489 bin adet oldu.

- 2006–2016 yılları Ocak-Eylül dönemine ait **otomobil satışları** aşağıdaki tabloda belirtilmiştir. Buna göre, ithalatın pazar payının 2016 yılı ilk dokuz ayında yüzde 76 olarak gerçekleştiği görülmektedir.

|                     | 2006    | 2007    | 2008    | 2009    | 2010    | 2011    | 2012    | 2013    | 2014    | 2015    | 2016    |
|---------------------|---------|---------|---------|---------|---------|---------|---------|---------|---------|---------|---------|
| Yerli/Local         | 84.372  | 73.551  | 79.661  | 94.733  | 96.921  | 128.497 | 103.676 | 99.279  | 94.199  | 127.382 | 118.694 |
| İthal/Imports       | 190.782 | 149.957 | 163.469 | 186.299 | 215.482 | 283.606 | 275.941 | 353.075 | 272.569 | 373.523 | 370.671 |
| Toplam/Total        | 275.154 | 223.508 | 243.130 | 281.032 | 312.403 | 412.103 | 379.617 | 452.354 | 366.768 | 500.905 | 489.365 |
| İthalat/Imports (%) | 69      | 67      | 67      | 66      | 69      | 69      | 73      | 78      | 74      | 75      | 76      |

- 2016 yılı Ocak-Eylül döneminde geçen yılın aynı dönemine göre toplam otomobil satışları **yüzde 2**, ithal otomobil satışları **yüzde 1**, yerli otomobil satışları ise **yüzde 7** oranında azaldı.
- Otomobil pazarında ithalatın pazar payı 2016 yılı Eylül ayında yüzde 79 düzeyinde gerçekleşti.

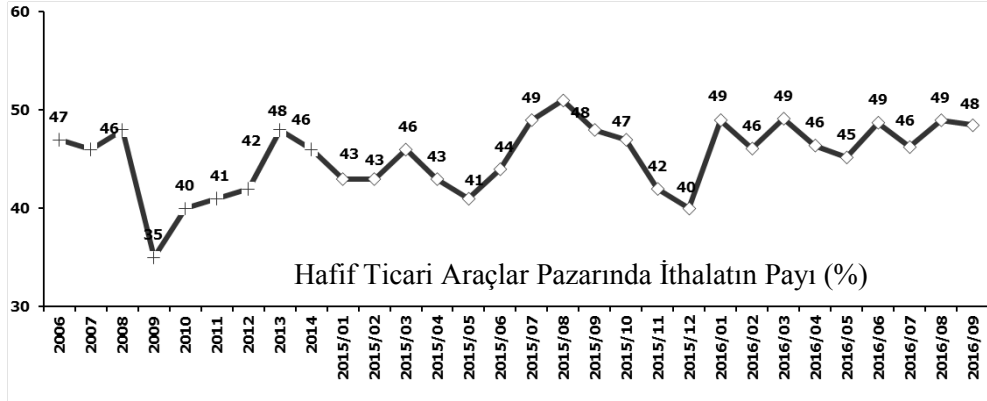


- 2006–2016 yılları Ocak-Eylül dönemine ait **hafif ticari araç (minibüs + kamyonet) satışları** aşağıdaki tabloda belirtilmiştir. Buna göre, ithalatın pazar payının 2016 yılı ilk dokuz ayında yüzde 48 olarak gerçekleştiği görülmektedir.

|                     | 2006    | 2007    | 2008    | 2009    | 2010    | 2011    | 2012    | 2013    | 2014    | 2015    | 2016    |
|---------------------|---------|---------|---------|---------|---------|---------|---------|---------|---------|---------|---------|
| Yerli/Local         | 91.308  | 83.117  | 76.899  | 89.827  | 91.718  | 107.351 | 86.210  | 69.299  | 54.166  | 88.531  | 77.166  |
| İthal/Imports       | 86.194  | 71.173  | 72.779  | 48.349  | 61.057  | 83.997  | 64.886  | 64.692  | 52.564  | 73.552  | 69.968  |
| Toplam/Total        | 177.502 | 154.290 | 149.678 | 138.176 | 152.775 | 191.348 | 151.096 | 133.991 | 106.730 | 162.083 | 147.134 |
| İthalat/Imports (%) | 49      | 46      | 49      | 35      | 40      | 44      | 43      | 48      | 49      | 45      | 48      |

- 2016 yılı Ocak-Eylül döneminde geçen yılın aynı dönemine göre toplam hafif ticari araç satışları **yüzde 9**, ithal hafif ticari araç satışları **yüzde 5**, yerli hafif ticari araç satışları ise **yüzde 13** oranında azaldı.

- Öte yandan 2016 yılı Eylül ayında ithal hafif ticari araçların pazar payı yüzde 48 düzeyinde gerçekleşti.



- 2016 yılı Ocak-Eylül döneminde; geçen yılın aynı dönemine göre **ağır ticari araç pazarı yüzde 46** oranında azalarak 16 bin 333 adet, **kamyon pazarı yüzde 47** oranında azalarak 14 bin 27 adet, **midibüs pazarı yüzde 44** oranında azalarak bin 312 adet ve **otobüs pazarı yüzde 25** oranında azalarak 994 adet düzeyinde gerçekleşti.
- Son 10 yıllık ortalamalara göre 2016 yılında toplam pazar **yüzde 25** ve otomobil pazarı **yüzde 42** oranlarında artarken hafif ticari araç pazarı **yüzde 3**, ağır ticari araç pazarı **yüzde 39** oranında düşüş gösterdi.

| Pazar           | 10 Yıllık Ortalama (x1000) | 2016 (x1000) | Değişim %    |
|-----------------|----------------------------|--------------|--------------|
| <b>Toplam</b>   | 523,2                      | 652,8        | <b>24,8</b>  |
| <b>Otomobil</b> | 344,7                      | 489,4        | <b>42,0</b>  |
| <b>HTA</b>      | 151,8                      | 147,1        | <b>-3,1</b>  |
| <b>ATA</b>      | 26,7                       | 16,3         | <b>-38,8</b> |

**İHRACAT**

- 2016 yılı Ocak-Eylül döneminde 502 bin adedi otomobil olmak üzere, toplam üretimin yüzde 77'sini oluşturan 797 bin adet taşıt ihraç edildi. 2016 yılı Ocak-Eylül döneminde gerçekleşen taşıt aracı ihracatı, 2015 yılı aynı dönemine göre **yüzde 13** oranında arttı.
- Bu dönemde otomobil ihracatı bir önceki yıla göre **yüzde 17** oranında artarken, ticari araç ihracatı **yüzde 6** oranında arttı. Traktör ihracatı ise 2015 yılı aynı dönemine göre **yüzde 7** oranında azalarak 10 bin 176 adet olarak gerçekleşti.

**Taşıt Araçları İhracatı (Adet)**

| SEKTÖR/SECTOR                   | 2014           | 2015             | 2015           | 2016           | 2016/2015 (%) |
|---------------------------------|----------------|------------------|----------------|----------------|---------------|
|                                 |                |                  | 9 Ay-9 Mo      |                |               |
| <b>OTOMOBİL/ P.Cars</b>         | <b>581.993</b> | <b>604.683</b>   | <b>428.674</b> | <b>501.954</b> | <b>17</b>     |
| <b>TİCARİ ARAÇLAR / CV</b>      | <b>303.187</b> | <b>387.652</b>   | <b>278.342</b> | <b>295.176</b> | <b>6</b>      |
| * Kamyonet/Pick-Up              | 269.995        | 341.834          | 239.388        | 262.578        | 10            |
| * Minibüs/Minibus               | 26.458         | 38.255           | 33.727         | 22.827         | -32           |
| * Kamyon/Truck                  | 1.281          | 1.408            | 895            | 4.258          | 376           |
| * Midibüs/Midibus               | 824            | 447              | 293            | 704            | 140           |
| * Otobüs/Bus                    | 4.629          | 5.708            | 4.039          | 4.809          | 19            |
| <b>TAŞIT ARAÇLARI /MV TOTAL</b> | <b>885.180</b> | <b>992.335</b>   | <b>707.016</b> | <b>797.130</b> | <b>13</b>     |
| <b>TRAKTÖR/F.TRACTOR</b>        | <b>17.014</b>  | <b>14.932</b>    | <b>10.983</b>  | <b>10.176</b>  | <b>-7</b>     |
| <b>TOTAL</b>                    | <b>902.194</b> | <b>1.007.267</b> | <b>717.999</b> | <b>807.306</b> | <b>12</b>     |

Kaynak: OSD

- Uludağ İhracatçı Birlikleri (UİB) verilerine göre, 2016 yılı Ocak-Eylül döneminde toplam ihracat, 2015 yılı aynı dönemine göre **yüzde 10** oranında arttı ve 17,356 milyar \$ oldu. Euro bazında ise **yüzde 10** artarak 15,543 milyar € olarak gerçekleşti.
- Bu dönemde, ana sanayi ihracatı **yüzde 15**, yan sanayi ihracatı **yüzde 5** oranında arttı.

**Otomotiv Ana ve Yan Sanayi İhracatı (ABD \$)**

| Sektör / Sector                                   | 2012                  | 2013                  | 2014                  | 2015                  | 2015                           | 2016                  | 2016/2015 (%) |
|---|-----------------------|-----------------------|-----------------------|-----------------------|--------------------------------|-----------------------|---------------|
|   |                       |                       |                       |                       | Ocak-Eylül / January-September |                       |               |
| <b>Toplam Yan Sanayi/Total Component Industry</b> | <b>8.215.636.677</b>  | <b>9.065.017.539</b>  | <b>9.504.013.791</b>  | <b>8.643.538.318</b>  | <b>6.416.092.598</b>           | <b>6.707.706.362</b>  | <b>5%</b>     |
| İç ve Dış Lastik / Tyres                          | 1.199.566.307.01      | 1.130.005.891.78      | 1.126.709.610.14      | 961.494.045           | 734.223.159                    | 738.936.268           | 1%            |
| Emniyet Camı / Safety Glasses                     | 120.615.917.59        | 135.230.309.67        | 143.208.298.99        | 124.569.031           | 91.926.358                     | 89.993.180            | -2%           |
| Motor (Engine)                                    | 272.085.582.31        | 319.294.885.46        | 171.893.752.32        | 221.897.271           | 145.799.991                    | 268.048.298           | 84%           |
| Akümülatör / Batteries                            | 249.831.846.25        | 306.451.449.47        | 289.101.198.21        | 220.618.374           | 153.761.518                    | 146.804.999           | -5%           |
| Diğer Aksam ve Parça / Spare Parts&Components     | 6.373.537.023.45      | 7.174.035.002.35      | 7.773.100.931.83      | 7.114.959.599         | 5.290.381.572                  | 5.463.923.616         | 3%            |
| <b>Toplam Ana Sanayi/Total Vehicle Industry</b>   | <b>11.100.115.134</b> | <b>12.491.591.365</b> | <b>13.259.499.977</b> | <b>12.975.346.180</b> | <b>9.295.327.431</b>           | <b>10.648.615.102</b> | <b>15%</b>    |
| Otobüs / Bus                                      | 855.424.303.62        | 937.790.962.87        | 985.983.007.01        | 1.024.134.143         | 723.315.804                    | 882.245.379           | 22%           |
| Midibüs-Minibüs / Minibus- Minibus                | 161.806.275.12        | 147.769.644.17        | 97.685.509.12         | 130.195.838           | 97.573.477                     | 160.961.358           | 65%           |
| Otomobil (P. Cars)                                | 6.068.045.119.19      | 6.855.475.589.83      | 7.258.361.005.24      | 6.881.972.133         | 5.040.886.728                  | 5.473.161.930         | 9%            |
| Kamyon-Kamyonet/HCV-LCV                           | 3.433.310.998.81      | 3.918.798.755.31      | 4.201.760.813.55      | 4.263.767.944         | 2.961.642.021                  | 3.426.837.987         | 16%           |
| Römork ve Yan Römork/Trailer-Semi Trailer         | 195.093.508.21        | 218.385.731.69        | 252.354.014.20        | 252.432.565           | 170.925.917                    | 210.828.838           | 23%           |
| Çekici/Truck-Tractor                              | 71.336.634.88         | 77.907.406.95         | 38.396.524.81         | 48.108.959            | 35.159.687                     | 251.610.656           | 616%          |
| Tarım Traktörü/Farm Tractor                       | 315.098.293.75        | 335.463.274.61        | 424.959.103.39        | 374.734.597           | 265.823.797                    | 242.968.953           | -9%           |
| <b>Toplam/Total</b>                               | <b>19.315.751.810</b> | <b>21.556.608.904</b> | <b>22.763.513.769</b> | <b>21.618.884.498</b> | <b>15.711.420.029</b>          | <b>17.356.321.463</b> | <b>10%</b>    |

Kaynak: Uludağ İhracatçı Birlikleri. UİB tarafından OSD için özel olarak analiz edilen Otomotiv İhracatı kapsamında; UİB Türkiye Geneli Otomotiv Endüstrisi sınıflandırmasına kıyasla "Römork ve Yarı Römork", "Tarım Traktörü" verileri dahil edilmekte; "Kullanılmış Araçlar", "İki Tekerlekli Taşıtlar", "Demiryolu Taşıtları" hariç tutulmaktadır.

- Türkiye İhracatçılar Meclisi verilerine göre, toplam otomotiv sanayi ihracatı, 2016 yılı Ocak-Eylül dönemi itibariyle yüzde 16,5 pay ile ihracat sıralamasında ilk sıradaki yerini korudu.

| SEKTÖRLER                                      | EYLÜL             |                   |                   |               | OCAK-EYLÜL         |                    |                   |               |
|--|-------------------|-------------------|-------------------|---------------|--------------------|--------------------|-------------------|---------------|
|  | 2015              | 2016              | Değişim ('16/'15) | Pay(16)       | 2015               | 2016               | Değişim ('16/'15) | Pay(16)       |
| Otomotiv Endüstrisi                            | 1.872.659         | 1.941.983         | 3,7%              | 18,6%         | 15.363.603         | 17.081.134         | 11,2%             | 16,5%         |
| Hazırgiyim ve Konfeksiyon                      | 1.386.678         | 1.326.285         | -4,4%             | 12,7%         | 12.573.449         | 12.902.101         | 2,6%              | 12,4%         |
| Kimyevi Maddeler ve Mamulleri                  | 1.088.971         | 1.097.642         | 0,8%              | 10,5%         | 11.535.496         | 10.273.230         | -10,9%            | 9,9%          |
| Elektrik Elektronik ve Hizmet                  | 854.053           | 810.406           | -5,1%             | 7,8%          | 7.570.910          | 7.244.430          | -4,3%             | 7,0%          |
| Çelik  | 759.078           | 717.978           | -5,4%             | 6,9%          | 7.690.931          | 6.659.043          | -13,4%            | 6,4%          |
| Tekstil ve Hammaddeleri                        | 648.366           | 657.563           | 1,4%              | 6,3%          | 5.907.538          | 5.841.272          | -1,1%             | 5,6%          |
| Hububat, Bakliyat, Yağlı Tohumlar ve Mamulleri | 438.174           | 479.225           | 9,4%              | 4,6%          | 4.389.960          | 4.581.418          | 4,4%              | 4,4%          |
| Demir ve Demir Dışı Metaller                   | 481.265           | 484.854           | 0,7%              | 4,6%          | 4.650.341          | 4.432.336          | -4,7%             | 4,3%          |
| Makine ve Aksamları                            | 438.245           | 404.636           | -7,7%             | 3,9%          | 4.077.612          | 3.914.755          | -4,0%             | 3,8%          |
| Mobilya, Kağıt ve Orman Ürünleri               | 312.463           | 319.319           | 2,2%              | 3,1%          | 3.019.005          | 3.030.811          | 0,4%              | 2,9%          |
| <b>TOPLAM</b>                                  | <b>10.534.697</b> | <b>10.451.720</b> | <b>-0,8%</b>      | <b>100,0%</b> | <b>107.166.025</b> | <b>103.772.098</b> | <b>-3,2%</b>      | <b>100,0%</b> |

Kaynak: TİM