


| | | | |
|---|--------------------------|--|--|
|  OTOMOTİV SANAYİİ DERNEĞİ AUTOMOTIVE MANUFACTURERS ASSOCIATION | OSD Basın Bülteni | | |
| | 7 Eylül 2016 | | |

ÖZET DEĞERLENDİRME – 2015/2016

| | | Ağustos | | | Ocak-Ağustos | | |
|---------|----------|---------|--------|------------|--------------|---------|-----------|
| | | 2015 | 2016 | (%) | 2015 | 2016 | (%) |
| Üretim | Toplam | 76.977 | 78.087 | 1 | 857.297 | 914.914 | 7 |
| | Otomobil | 45.210 | 52.296 | 16 | 499.652 | 562.692 | 13 |
| Pazar | Toplam | 84.683 | 73.269 | -13 | 626.577 | 583.771 | -7 |
| | Otomobil | 61.753 | 53.977 | -13 | 453.817 | 438.025 | -3 |
| İhracat | Toplam | 56.793 | 69.999 | 23 | 616.925 | 705.350 | 14 |
| | Otomobil | 35.805 | 51.748 | 45 | 376.970 | 440.197 | 17 |

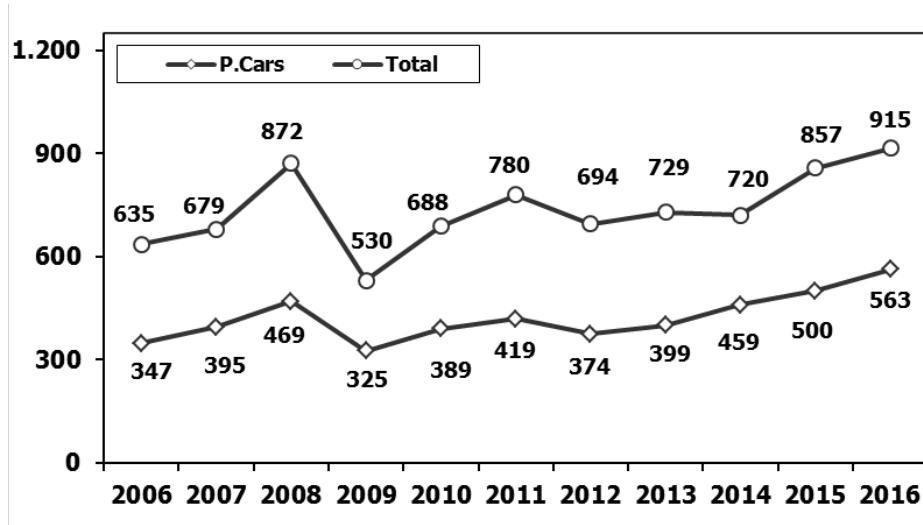
2016 yılı Ocak-Ağustos döneminde bir önceki yılın aynı dönemine göre, toplam üretim **yüzde 7**, otomobil üretimi ise **yüzde 13** oranında arttı. Bu dönemde, toplam üretim 915 bin adet, otomobil üretimi ise 563 bin adet düzeyinde gerçekleşti.

2016 yılı Ocak-Ağustos döneminde bir önceki yılın aynı dönemine göre toplam pazar, **yüzde 7** oranında azalarak 584 bin adet düzeyinde gerçekleşti. Bu dönemde otomobil pazarı **yüzde 3** oranında azaldı ve 438 bin adet olarak gerçekleşti.

2016 yılı Ocak-Ağustos döneminde bir önceki yılın aynı dönemine göre, toplam otomotiv ihracatı adet bazında **yüzde 14** oranında artarken otomobil ihracatı ise **yüzde 17** oranında artış gösterdi. Bu dönemde, toplam ihracat 705 bin adet, otomobil ihracatı ise 440 bin adet düzeyinde gerçekleşti.

OTOMOTİV SANAYİİ 2016 YILI AĞUSTOS AYI SONUÇLARI**ÜRETİM**

- 2016 yılı Ocak-Ağustos döneminde, önceki yılın aynı dönemine göre **yüzde 7** artış ile toplam 915 bin adet taşıt aracı üretildi, otomobil üretimi ise **yüzde 13** artarak 563 bin adet düzeyinde gerçekleşti.
- **Toplam üretim 2006-2016 yılları arası Ocak-Ağustos dönemi verileri karşılaştırıldığında en yüksek seviyeye ulaşmış oldu.**

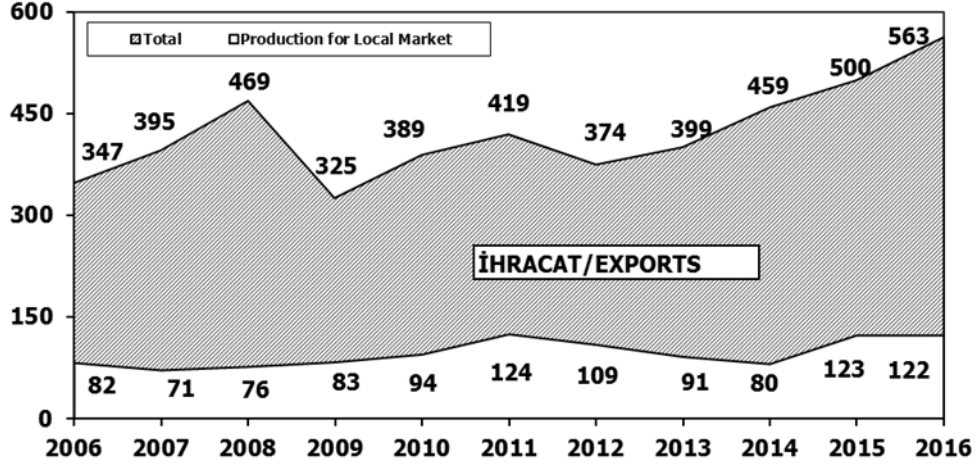
2006-2016 Toplam ve Otomobil Üretim Gelişimi (Ocak-Ağustos) (x1000)

- Bu dönemde, traktör üretimi ile birlikte toplam üretim 951 bin adet olarak gerçekleşti.
- 2015 yılı aynı dönemine göre, yük ve yolcu taşıyan ticari araçlar üretimi, 2016 yılı ilk sekiz ayında:

- B. Kamyonda yüzde 52
- Midibüste yüzde 45
- K. Kamyonda yüzde 39
- Minibüste yüzde 34 oranında azalırken;
- Kamyonette yüzde 8
- Otobüste yüzde 2 oranında arttı.

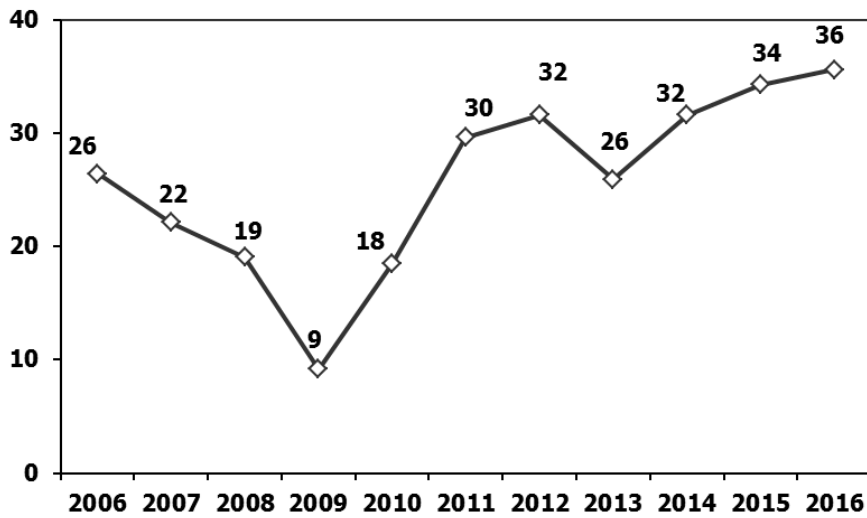
- 2016 yılı Ocak-Ağustos döneminde otomobil üretimi, 2015 yılı aynı dönemine göre **yüzde 13** oranında artarak 563 bin adet düzeyinde gerçekleşti.
- **Otomobil üretimi 2006-2016 yılları arası Ocak-Ağustos dönemi verileri karşılaştırıldığında en yüksek seviyeye ulaşmış oldu.**

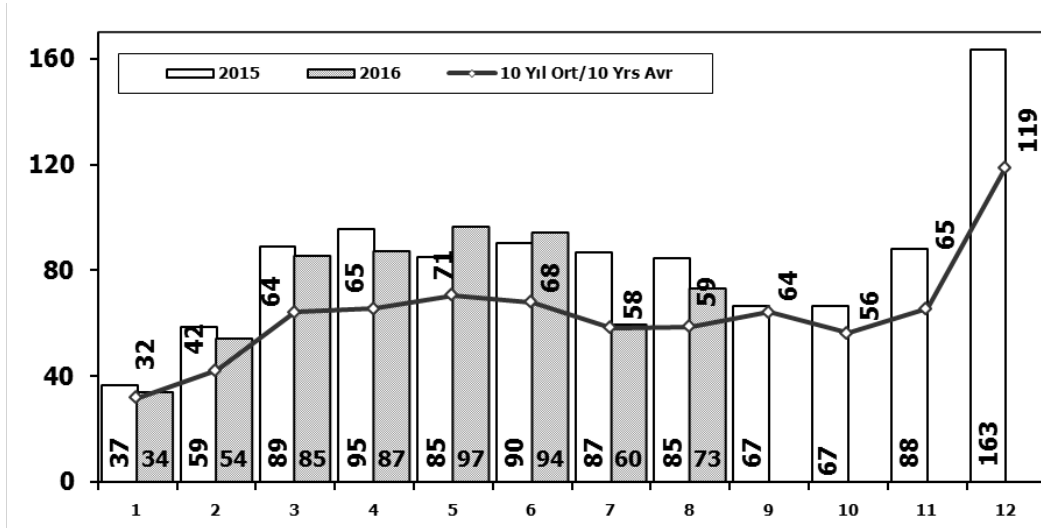
2006-2016 Otomobil Üretim ve İhracat Gelişimi (Ocak-Ağustos) (x1000)



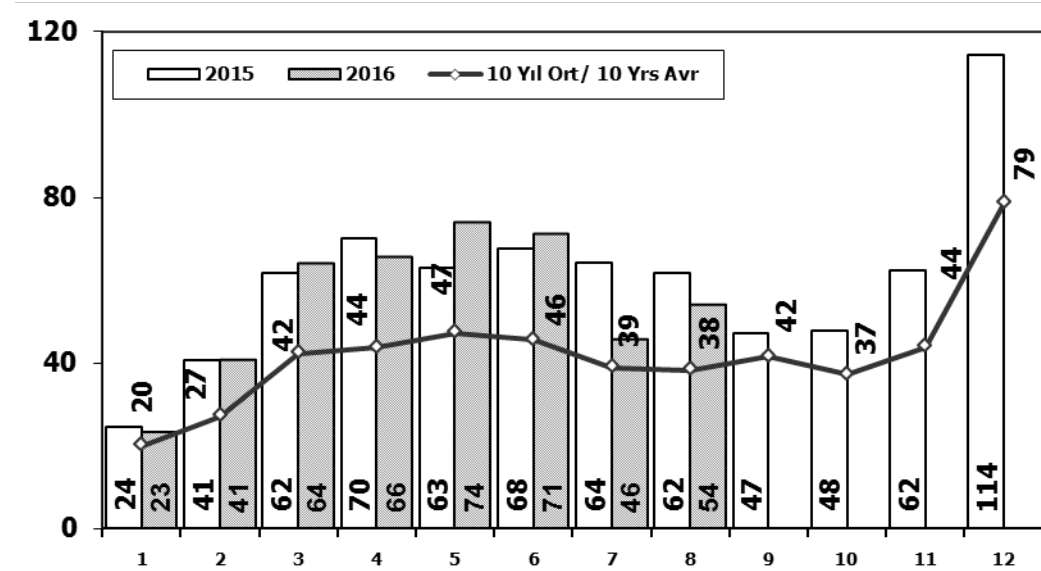
- 2016 yılı Ocak-Ağustos döneminde traktör üretimi **yüzde 4** oranında artarak 35 bin 601 adet oldu.
- **Traktör üretimi 2006-2016 yılları arası Ocak-Ağustos dönemi verileri karşılaştırıldığında en yüksek seviyeye ulaşmış oldu.**

2006-2016 Traktör Üretim Gelişimi (Ocak-Ağustos) (x1000)



PAZAR**10 Yıllık Ortalama ve 2016/2015 Toplam Satışlar (x1000)**

- 2016 yılı Ocak-Ağustos döneminde toplam satışlar 584 bin adet seviyesinde gerçekleşti ve 2015 yılı aynı dönemine göre **yüzde 7** oranında azaldı.

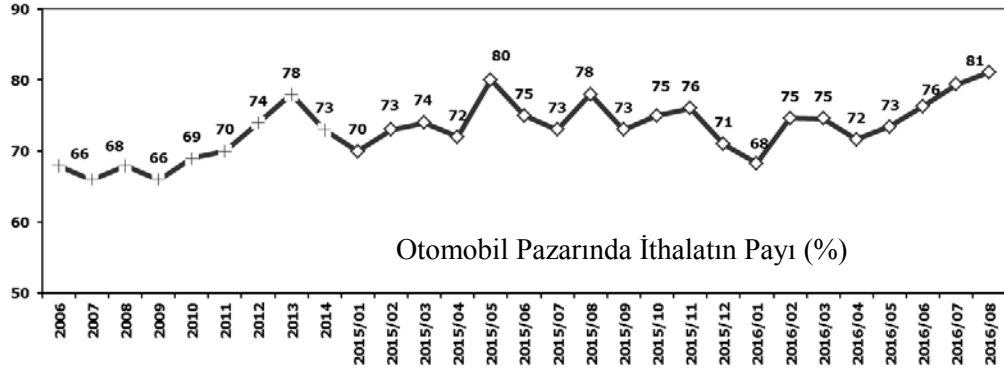
10 Yıllık Ortalama ve 2016/2015 Otomobil Satışları (x1000)

- 2016 yılı Ocak-Ağustos döneminde otomobil satışları, 2015 yılı aynı dönemine göre **yüzde 3** oranında azaldı ve 438 bin adet oldu.

- 2006–2016 yılları Ocak-Ağustos dönemine ait **otomobil satışları** aşağıdaki tabloda belirtilmiştir. Buna göre, ithalatın pazar payının 2016 yılı ilk sekiz ayında yüzde 75 olarak gerçekleştiği görülmektedir.

| | 2006 | 2007 | 2008 | 2009 | 2010 | 2011 | 2012 | 2013 | 2014 | 2015 | 2016 |
|---------------------|---------|---------|---------|---------|---------|---------|---------|---------|---------|---------|---------|
| Yerli/Local | 75.373 | 64.648 | 71.504 | 76.909 | 83.416 | 116.121 | 90.473 | 86.633 | 78.863 | 114.439 | 107.723 |
| İthal/Imports | 172.264 | 131.198 | 144.573 | 151.961 | 186.510 | 256.018 | 239.784 | 312.796 | 238.643 | 339.378 | 330.302 |
| Toplam/Total | 247.637 | 195.846 | 216.077 | 228.870 | 269.926 | 372.139 | 330.257 | 399.429 | 317.506 | 453.817 | 438.025 |
| İthalat/Imports (%) | 70 | 67 | 67 | 66 | 69 | 69 | 73 | 78 | 75 | 75 | 75 |

- 2016 yılı Ocak-Ağustos döneminde geçen yılın aynı dönemine göre toplam otomobil satışları **yüzde 3**, ithal otomobil satışları **yüzde 3**, yerli otomobil satışları ise **yüzde 6** azaldı.
- Otomobil pazarında ithalatın pazar payı 2016 yılı Ağustos ayında yüzde 81 düzeyinde gerçekleşti.

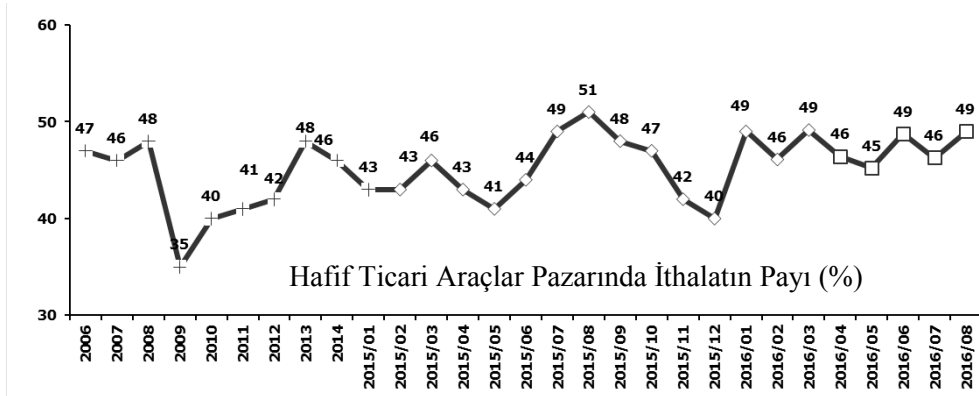


- 2006–2016 yılları Ocak-Ağustos dönemine ait **hafif ticari araç (minibüs + kamyonet) satışları** aşağıdaki tabloda belirtilmiştir. Buna göre, ithalatın pazar payının 2016 yılı ilk sekiz ayında yüzde 47 olarak gerçekleştiği görülmektedir.

| | 2006 | 2007 | 2008 | 2009 | 2010 | 2011 | 2012 | 2013 | 2014 | 2015 | 2016 |
|---------------------|---------|---------|---------|---------|---------|---------|---------|---------|--------|---------|---------|
| Yerli/Local | 81.816 | 73.193 | 68.846 | 68.886 | 79.034 | 95.976 | 74.511 | 61.656 | 45.012 | 79.640 | 68.792 |
| İthal/Imports | 77.094 | 62.178 | 63.953 | 40.055 | 52.404 | 75.207 | 56.316 | 57.297 | 44.449 | 65.506 | 62.089 |
| Toplam/Total | 158.910 | 135.371 | 132.799 | 108.941 | 131.438 | 171.183 | 130.827 | 118.953 | 89.461 | 145.146 | 130.881 |
| İthalat/Imports (%) | 49 | 46 | 48 | 37 | 40 | 44 | 43 | 48 | 50 | 45 | 47 |

- 2016 yılı Ocak-Ağustos döneminde geçen yılın aynı dönemine göre toplam hafif ticari araç satışları **yüzde 10**, yerli hafif ticari araç satışları **yüzde 14**, ithal hafif ticari araç satışları ise **yüzde 5** oranında azaldı.

- Öte yandan 2016 yılı Ağustos ayında ithal hafif ticari araçların pazar payı yüzde 49 düzeyinde gerçekleşti.



- 2016 yılı Ocak-Ağustos döneminde; geçen yılın aynı dönemine göre **ağır ticari araç pazarı yüzde 46** oranında azalarak 14 bin 865 adet, **kamyon pazarı yüzde 47** oranında azalarak 12 bin 828 adet, **midibüs pazarı yüzde 45** oranında azalarak bin 164 adet ve **otobüs pazarı yüzde 28** oranında azalarak 873 adet düzeyinde gerçekleşti.
- Son 10 yıllık ortalamalara göre 2016 yılında toplam pazar **yüzde 27** ve otomobil pazarı **yüzde 45** oranlarında artarken hafif ticari araç pazarı **yüzde 1**, ağır ticari araç pazarı **yüzde 37** oranında düşüş gösterdi.

| Pazar | 10 Yıllık Ortalama (x1000) | 2016 (x1000) | Değişim % |
|-----------------|----------------------------|--------------|--------------|
| Toplam | 459,0 | 583,8 | 27,2 |
| Otomobil | 303,2 | 438,0 | 44,5 |
| HTA | 132,3 | 130,9 | -1,1 |
| ATA | 23,6 | 14,9 | -37,0 |

İHRACAT

- 2016 yılı Ocak-Ağustos döneminde 440 bin adedi otomobil olmak üzere, toplam üretimin yüzde 77'sini oluşturan 705 bin adet taşıt ihraç edildi. 2016 yılı Ocak-Ağustos döneminde gerçekleşen taşıt aracı ihracatı, 2015 yılı aynı dönemine göre **yüzde 14** oranında arttı.
- Bu dönemde otomobil ihracatı bir önceki yıla göre **yüzde 17** oranında artarken, ticari araç ihracatı **yüzde 11** oranında arttı. Traktör ihracatı ise 2015 yılı aynı dönemine paralel bir seyir göstererek 9 bin 505 adet olarak gerçekleşti.

Taşıt Araçları İhracatı (Adet)

| SEKTÖR/SECTOR | 2014 | 2015 | 2015 | 2016 | 2016/2015 (%) |
|---------------------------------|----------------|------------------|----------------|----------------|---------------|
| | | | 8 Ay-8 Mo | | |
| OTOMOBİL/ P.Cars | 581.993 | 604.683 | 376.970 | 440.197 | 17 |
| TİCARİ ARAÇLAR/ CV | 303.187 | 387.652 | 239.955 | 265.153 | 11 |
| * Kamyonet/Pick-Up | 269.995 | 341.834 | 205.229 | 237.024 | 15 |
| * Minibüs/Minibus | 26.458 | 38.255 | 30.137 | 19.837 | -34 |
| * Kamyon/Truck | 1.281 | 1.408 | 771 | 3.393 | 340 |
| * Midibüs/Midibus | 824 | 447 | 248 | 619 | 150 |
| * Otobüs/Bus | 4.629 | 5.708 | 3.570 | 4.280 | 20 |
| TAŞIT ARAÇLARI /MV TOTAL | 885.180 | 992.335 | 616.925 | 705.350 | 14 |
| TRAKTÖR/F.TRACTOR | 17.014 | 14.932 | 9.536 | 9.505 | 0 |
| TOTAL | 902.194 | 1.007.267 | 626.461 | 714.855 | 14 |

Kaynak: OSD

- Uludağ İhracatçı Birlikleri (ÜİB) verilerine göre, 2016 yılı Ocak-Ağustos döneminde toplam ihracat, 2015 yılı aynı dönemine göre **yüzde 12** oranında arttı ve 15,385 milyar \$ oldu. Euro bazında ise **yüzde 11** artarak 13,785 milyar € olarak gerçekleşti.
- Bu dönemde, ana sanayi ihracatı **yüzde 16**, yan sanayi ihracatı **yüzde 5** oranında arttı.

Otomotiv Ana ve Yan Sanayi İhracatı (ABD \$)

| Sektör / Sector | 2012 | 2013 | 2014 | 2015 | 2015 | 2016 | 2016/2015 (%) |
|---|-----------------------|-----------------------|-----------------------|-----------------------|-------------------------------|-----------------------|---------------|
| | | | | | Ocak-Ağustos / January-August | | |
| Toplam Yan Sanayi/Total Component Industry | 8.215.636.677 | 9.065.017.539 | 9.504.013.791 | 8.643.538.318 | 5.695.264.511 | 5.959.841.416 | 5% |
| İç ve Dış Lastik / Tyres | 1.199.566.307,01 | 1.130.005.891,78 | 1.126.709.610,14 | 961.494.045 | 652.318.497 | 654.458.173 | 0% |
| Emniyet Camı/ Safety Glasses | 120.615.917,59 | 135.230.309,67 | 143.208.298,99 | 124.569.031 | 81.964.241 | 80.457.725 | -2% |
| Motor (Engine) | 272.085.582,31 | 319.294.885,46 | 171.893.752,32 | 221.897.271 | 114.723.818 | 232.895.473 | 103% |
| Akümülatör / Batteries | 249.831.846,25 | 306.451.449,47 | 289.101.198,21 | 220.618.374 | 135.436.923 | 127.215.053 | -6% |
| Diğer Aksam ve Parça / Spare Parts&Components | 6.373.537.023,45 | 7.174.035.002,35 | 7.773.100.931,83 | 7.114.959.599 | 4.710.821.033 | 4.864.814.992 | 3% |
| Toplam Ana Sanayi/Total Vehicle Industry | 11.100.115.134 | 12.491.591.365 | 13.259.499.977 | 12.975.346.180 | 8.095.345.666 | 9.425.180.755 | 16% |
| Otobüs / Bus | 855.424.303,62 | 937.790.962,87 | 985.983.007,01 | 1.024.134.143 | 633.812.641 | 803.280.509 | 27% |
| Midibüs-Minibüs / Minibus- Minibus | 161.806.275,12 | 147.769.644,17 | 97.685.509,12 | 130.195.838 | 89.574.493 | 143.889.447 | 61% |
| Otomobil (P. Cars) | 6.068.045.119,19 | 6.855.475.589,83 | 7.258.361.005,24 | 6.881.972.133 | 4.409.619.682 | 4.763.252.442 | 8% |
| Kamyon-Kamyonet/HCV-LCV | 3.433.310.998,81 | 3.918.798.755,31 | 4.201.760.813,55 | 4.263.767.944 | 2.552.790.888 | 3.082.322.568 | 21% |
| Römork ve Yarı Römork/Trailer-Semi Trailer | 195.093.508,21 | 218.385.731,69 | 252.354.014,20 | 252.432.565 | 152.601.933 | 200.602.225 | 31% |
| Çekici/Truck-Tractor | 71.336.634,88 | 77.907.406,95 | 38.396.524,81 | 48.108.959 | 30.765.119 | 207.044.643 | 573% |
| Tarım Traktörü/Farm Tractor | 315.098.293,75 | 335.463.274,61 | 424.959.103,39 | 374.734.597 | 226.180.910 | 224.788.920 | -1% |
| Toplam/Total | 19.315.751.810 | 21.556.608.904 | 22.763.513.769 | 21.618.884.498 | 13.790.610.177 | 15.385.022.170 | 12% |

Kaynak: Uludağ İhracatçı Birlikleri. ÜİB tarafından OSD için özel olarak analiz edilen Otomotiv İhracatı kapsamında; ÜİB Türkiye Geneli Otomotiv Endüstrisi sınıflandırmasına kıyasla "Römork ve Yarı Römork", "Tarım Traktörü" verileri dahil edilmekte; "Kullanılmış Araçlar", "İki Tekerlekli Taşıtlar", "Demiryolu Taşıtları" hariç tutulmaktadır.

- Türkiye İhracatçılar Meclisi verilerine göre, toplam otomotiv sanayi ihracatı, 2016 yılı Ocak-Ağustos dönemi itibarıyla yüzde 18 pay ile ihracat sıralamasında ilk sıradaki yerini korudu.

| SEKTÖRLER | AĞUSTOS | | | | OCAK-AĞUSTOS | | | |
|--|-------------------|-------------------|----------------------|-------------|-------------------|-------------------|----------------------|-------------|
| | 2015 | 2016 | Değişim (‘16/‘15) | Pay(16) | 2015 | 2016 | Değişim (‘16/‘15) | Pay(16) |
| Otomotiv Endüstrisi | 1.361.396 | 1.679.795 | 23% | 15% | 13.490.944 | 15.140.744 | 12% | 18% |
| Hazırgiyim ve Konfeksiyon | 1.541.343 | 1.612.482 | 5% | 14% | 11.187.326 | 11.581.373 | 4% | 14% |
| Kimyevi Maddeler ve Mamulleri | 1.185.557 | 1.207.352 | 2% | 11% | 10.446.618 | 9.172.037 | -12% | 11% |
| Elektrik Elektronik ve Hizmet | 830.815 | 862.423 | 4% | 8% | 6.716.860 | 6.438.680 | -4% | 8% |
| Çelik | 793.980 | 885.267 | 11% | 8% | 6.931.854 | 5.945.814 | -14% | 7% |
| Tekstil ve Hammaddeleri | 639.215 | 662.479 | 4% | 6% | 5.259.219 | 5.185.159 | -1% | 6% |
| Hububat, Bakliyat, Yağlı Tohumlar ve Mamulleri | 459.882 | 544.356 | 18% | 5% | 3.951.786 | 4.103.154 | 4% | 5% |
| Demir ve Demir Dışı Metaller | 514.661 | 518.675 | 1% | 5% | 4.169.076 | 3.948.120 | -5% | 5% |
| Makine ve Aksamları | 434.256 | 451.204 | 4% | 4% | 3.639.369 | 3.511.044 | -4% | 4% |
| Mobilya, Kağıt ve Orman Ürünleri | 345.593 | 367.066 | 6% | 3% | 2.706.546 | 2.711.713 | 0% | 3% |
| TOPLAM | 10.441.271 | 11.157.251 | 7% | 100% | 87.833.339 | 85.320.834 | -3% | 100% |

Kaynak: TİM