

### ÖZET DEĞERLENDİRME – 2015/2016

		Haziran			Ocak-Haziran		
		2015	2016	(%)	2015	2016	(%)
Üretim	Toplam	124.451	131.171	5	667.592	725.477	9
	Otomobil	73.928	82.175	11	391.977	441.366	13
Pazar	Toplam	90.463	94.203	4	455.269	450.997	-1
	Otomobil	67.766	71.111	5	327.846	338.482	3
İhracat	Toplam	92.680	100.165	8	486.336	553.885	14
	Otomobil	56.556	63.103	12	303.857	338.753	11

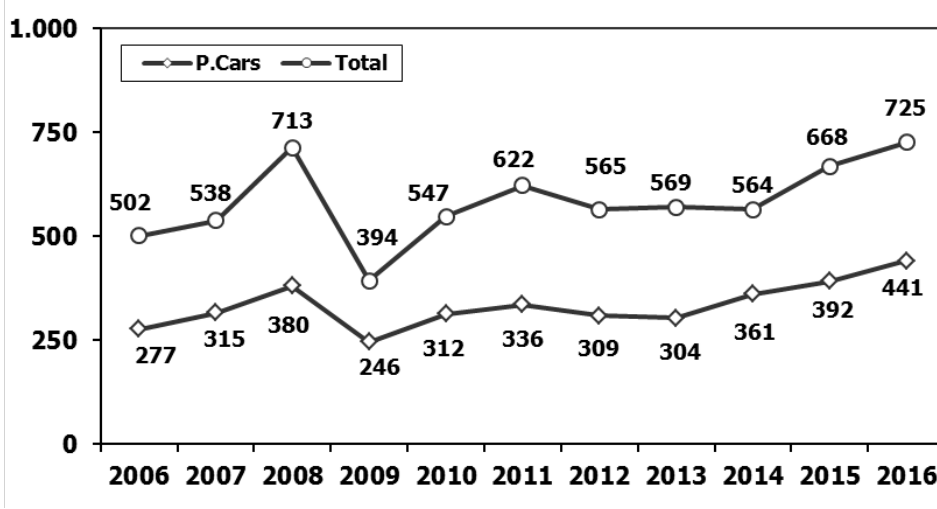
2016 yılı Ocak-Haziran döneminde bir önceki yılın aynı dönemine göre, toplam üretim **yüzde 9**, otomobil üretimi ise **yüzde 13** oranında arttı. Bu dönemde, toplam üretim 725 bin adet, otomobil üretimi ise 441 bin adet düzeyinde gerçekleşti.

2016 yılı Ocak-Haziran döneminde bir önceki yılın aynı dönemine göre toplam pazar, **yüzde 1** oranında azalarak 451 bin adet düzeyinde gerçekleşti. Bu dönemde otomobil pazarı **yüzde 3** oranında arttı ve 338 bin adet olarak gerçekleşti.

2016 yılı Ocak-Haziran döneminde bir önceki yılın aynı dönemine göre, toplam otomotiv ihracatı adet bazında **yüzde 14** oranında artarken otomobil ihracatı ise **yüzde 11** oranında artış gösterdi. Bu dönemde, toplam ihracat 554 bin adet, otomobil ihracatı ise 339 bin adet düzeyinde gerçekleşti.

**OTOMOTİV SANAYİİ 2016 YILI HAZİRAN AYI SONUÇLARI****ÜRETİM**

- 2016 yılı Ocak-Haziran döneminde, önceki yılın aynı dönemine göre **yüzde 9** artış ile toplam 725 bin adet taşıt aracı üretildi, otomobil üretimi ise **yüzde 13** artarak 441 bin adet düzeyinde gerçekleşti.
- **Toplam üretim 2006-2016 yılları arası Ocak-Haziran dönemi verileri karşılaştırıldığında en yüksek seviyeye ulaşmış oldu.**

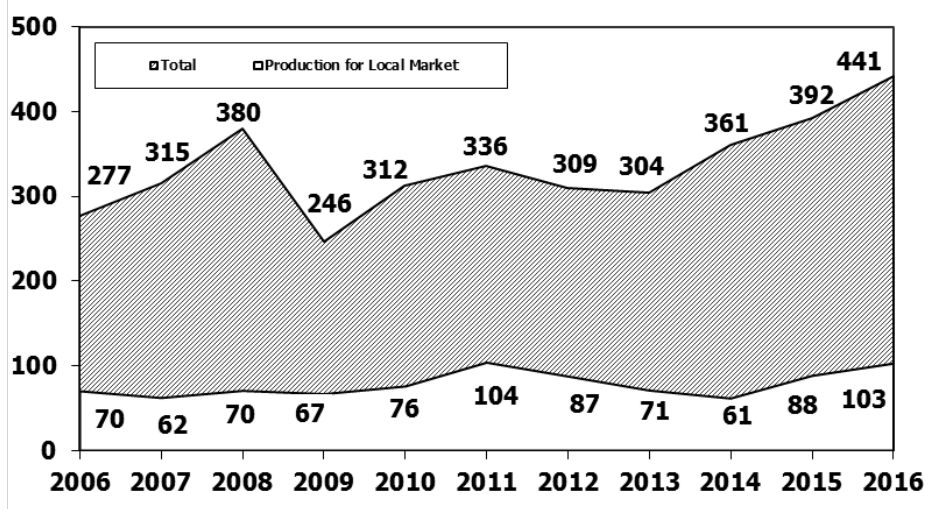
**2006-2016 Toplam ve Otomobil Üretim Gelişimi (Ocak-Haziran) (x1000)**

- Bu dönemde, traktör üretimi ile birlikte toplam üretim 725 bin adet olarak gerçekleşti.
- 2015 yılı aynı dönemine göre, yük ve yolcu taşıyan ticari araçlar üretimi, 2016 yılı ilk altı ayında:

- K. Kamyonda yüzde 68
- B. Kamyonda yüzde 52
- Midibüste yüzde 49
- Minibüste yüzde 42 oranında azalırken;
- Kamyonette yüzde 15
- Otobüste yüzde 4 oranında arttı.

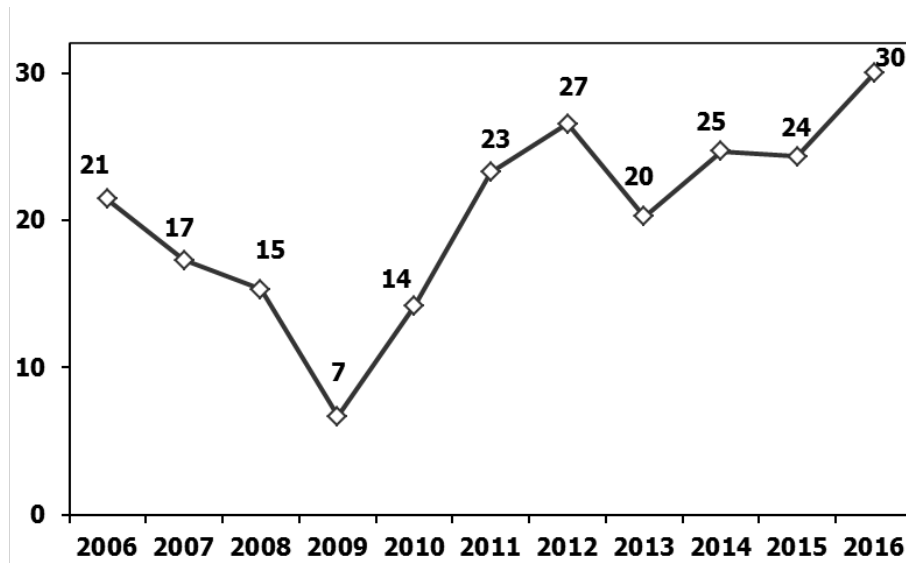
- 2016 yılı Ocak-Haziran döneminde otomobil üretimi, 2015 yılı aynı dönemine göre **yüzde 13** oranında artarak 441 bin adet düzeyinde gerçekleşti.
- **Otomobil üretimi 2006-2016 yılları arası Ocak-Haziran dönemi verileri karşılaştırıldığında en yüksek seviyeye ulaşmış oldu.**

### 2006-2016 Otomobil Üretim ve İhracat Gelişimi (Ocak-Haziran) (x1000)



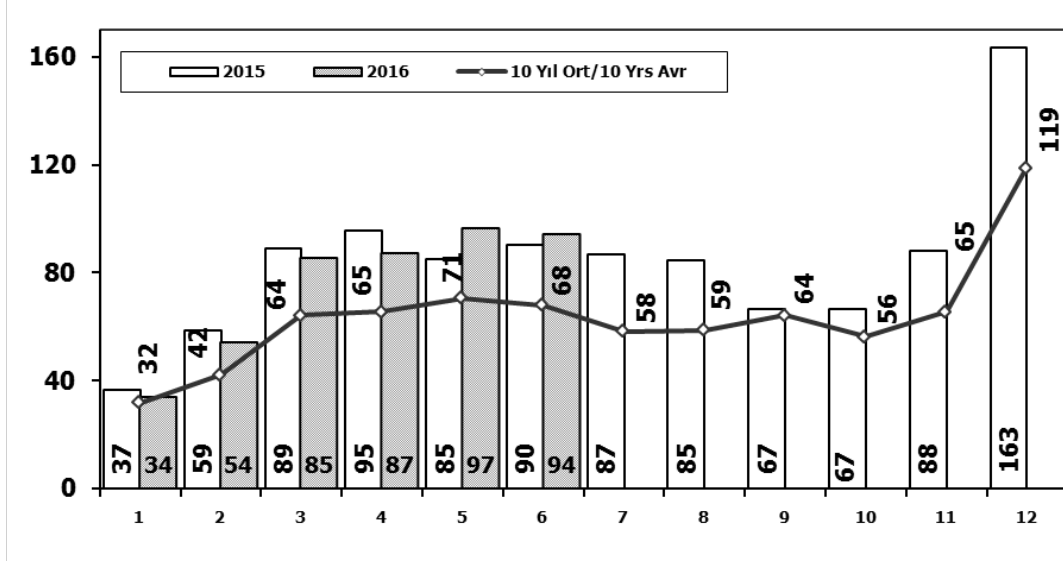
- 2016 yılı Ocak-Haziran döneminde traktör üretimi yüzde 23 oranında artarak 29 bin 979 adet oldu.
- **Traktör üretimi 2006-2016 yılları arası Ocak-Haziran dönemi verileri karşılaştırıldığında en yüksek seviyeye ulaşmış oldu.**

### 2006-2016 Traktör Üretim Gelişimi (Ocak-Haziran) (x1000)



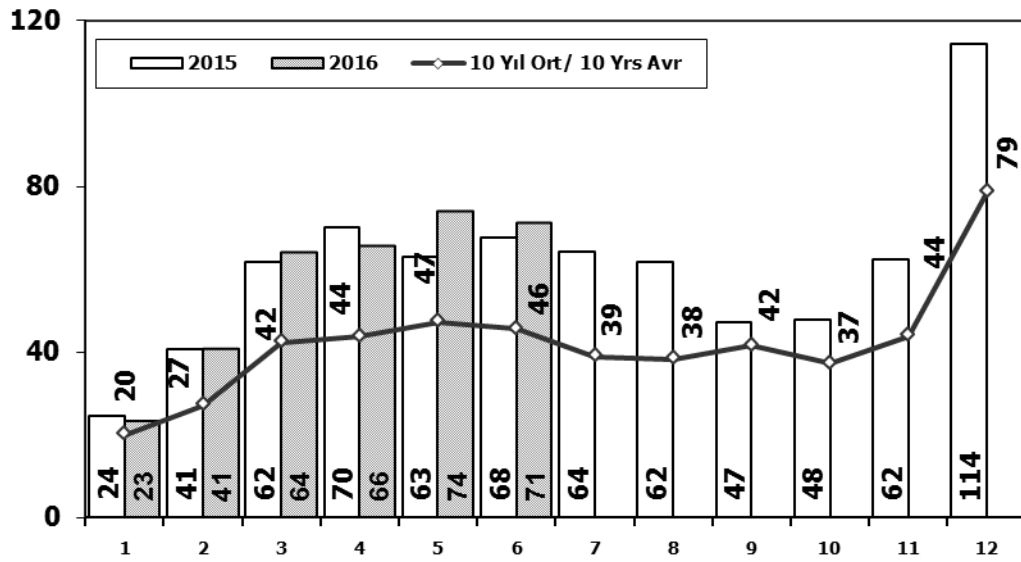
**PAZAR**

**10 Yıllık Ortalama ve 2016/2015 Toplam Satışlar (x1000)**



- 2016 yılı Ocak-Haziran döneminde toplam satışlar 451 bin adet seviyesinde gerçekleşti ve 2015 yılı aynı dönemine göre **yüzde 1** oranında azaldı.

**10 Yıllık Ortalama ve 2016/2015 Otomobil Satışları (x1000)**

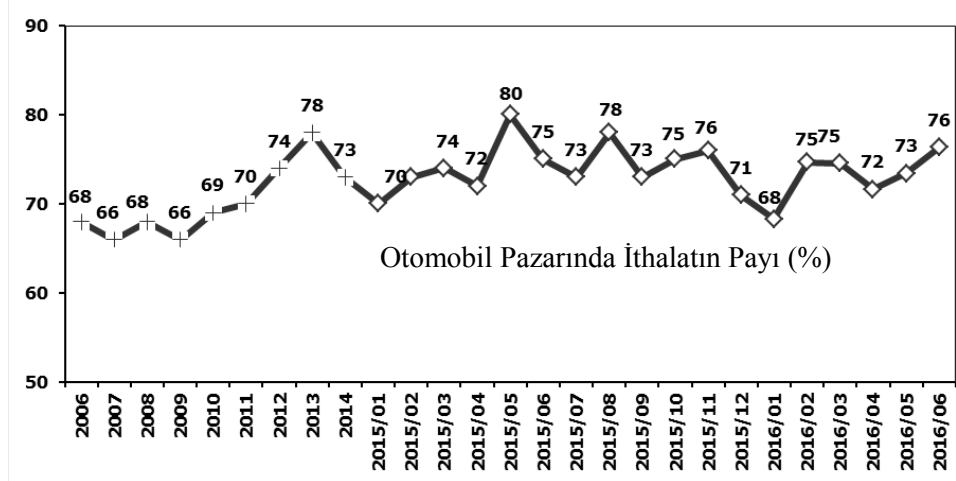


- 2016 yılı Ocak-Haziran döneminde otomobil satışları, 2015 yılı aynı dönemine göre **yüzde 3** oranında arttı ve 338 bin adet oldu.

- 2006–2016 yılları Ocak-Haziran dönemine ait **otomobil satışları** aşağıdaki tabloda belirtilmiştir. Buna göre, ithalatın pazar payının 2016 yılı ilk altı ayında yüzde 74 olarak gerçekleştiği görülmektedir.

	2006	2007	2008	2009	2010	2011	2012	2013	2014	2015	2016
Yerli/Local	60.666	46.237	55.727	64.339	59.686	89.601	69.994	63.686	56.924	83.639	88.101
İthal/Imports	139.445	92.894	108.718	125.357	126.619	200.145	174.496	228.420	168.849	244.207	250.381
Toplam/Total	200.111	139.131	164.445	189.696	186.305	289.746	244.490	292.106	225.773	327.846	338.482
İthalat/Imports (%)	70	67	66	66	68	69	71	78	75	74	74

- 2016 yılı Ocak-Haziran döneminde geçen yılın aynı dönemine göre toplam otomobil satışları **yüzde 3**, ithal otomobil satışları **yüzde 3**, yerli otomobil satışları ise **yüzde 5** arttı.
- Otomobil pazarında ithalatın pazar payı 2016 yılı Haziran ayında yüzde 76 düzeyinde gerçekleşti.

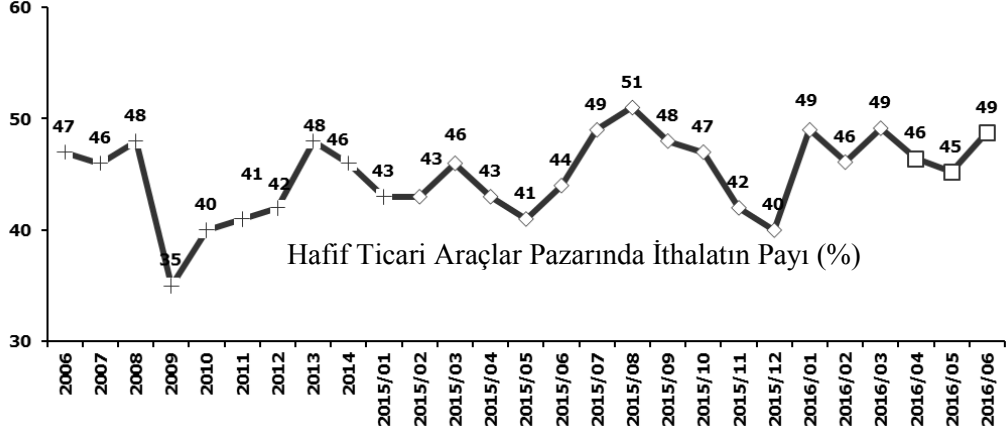


- 2006–2016 yılları Ocak-Haziran dönemine ait **hafif ticari araç (minibüs + kamyonet) satışları** aşağıdaki tabloda belirtilmiştir. Buna göre, ithalatın pazar payının 2016 yılı ilk altı ayında yüzde 47 olarak gerçekleştiği görülmektedir.

	2006	2007	2008	2009	2010	2011	2012	2013	2014	2015	2016
Yerli/Local	62.997	50.140	52.714	52.144	55.772	73.343	54.730	46.961	30.266	59.413	52.856
İthal/Imports	62.421	43.898	45.891	31.517	36.178	58.783	41.412	42.676	30.822	45.291	47.479
Toplam/Total	125.418	94.038	98.605	83.661	91.950	132.126	96.142	89.637	61.088	104.704	100.335
İthalat/Imports (%)	50	47	47	38	39	44	43	48	50	43	47

- 2016 yılı Ocak-Haziran döneminde geçen yılın aynı dönemine göre toplam hafif ticari araç satışları **yüzde 4**, yerli hafif ticari araç satışları **yüzde 11** azalırken, ithal hafif ticari araç satışları ise **yüzde 5** oranında arttı.

- Öte yandan 2016 yılı Haziran ayında ithal hafif ticari araçların pazar payı yüzde 49 düzeyinde gerçekleşti.



- 2016 yılı Ocak-Haziran döneminde; geçen yılın aynı dönemine göre **ağır ticari araç pazarı yüzde 46** oranında azalarak 12 bin 180 adet, **kamyon pazarı yüzde 48** oranında azalarak 10 bin 469 adet, **midibüs pazarı yüzde 47** oranında azalarak 939 adet ve **otobüs pazarı yüzde 16** oranında azalarak 772 adet düzeyinde gerçekleşti.
- Son 10 yıllık ortalamalara göre 2016 yılında toplam pazar **yüzde 32**, otomobil pazarı **yüzde 50** ve hafif ticari araç pazarı **yüzde 3** oranlarında artarken, ağır ticari araç pazarı **yüzde 34** oranında düşüş gösterdi.

Pazar	10 Yıllık Ortalama (x1000)	2016 (x1000)	Değişim %
Toplam	342,1	451,0	31,9
Otomobil	226,0	338,5	49,8
HTA	97,7	100,3	2,7
ATA	18,3	12,2	-33,6

**İHRACAT**

- 2016 yılı Ocak-Haziran döneminde 339 bin adedi otomobil olmak üzere, toplam üretimin yüzde 76'sını oluşturan 554 bin adet taşıt ihraç edildi. 2016 yılı Ocak-Haziran döneminde gerçekleşen taşıt aracı ihracatı, 2015 yılı aynı dönemine göre **yüzde 14** oranında arttı.
- Bu dönemde otomobil ihracatı bir önceki yıla göre **yüzde 11** oranında artarken, ticari araç ihracatı **yüzde 18** oranında arttı. Traktör ihracatı ise **yüzde 9** oranında artarak 7 bin 531 adet olarak gerçekleşti.

**Taşıt Araçları İhracatı (Adet)**

SEKTÖR/SECTOR	2014	2015	2015	2016	2016/2015 (%)
			6 Ay-6 Mo		
OTOMOBİL/ P.Cars	581.993	604.683	303.857	338.753	11
TİCARİ ARAÇLAR/ CV	303.187	387.652	182.479	215.132	18
* Kamyonet/Pick-Up	269.995	341.834	155.374	195.436	26
* Minibüs/Minibus	26.458	38.255	23.714	13.556	-43
* Kamyon/Truck	1.281	1.408	491	2.291	367
* Midibüs/Midibus	824	447	183	386	111
* Otobüs/Bus	4.629	5.708	2.717	3.463	27
<b>TAŞIT ARAÇLARI /MV TOTAL</b>	<b>885.180</b>	<b>992.335</b>	<b>486.336</b>	<b>553.885</b>	<b>14</b>
TRAKTÖR/F.TRACTOR	17.014	14.932	6.932	7.531	9
<b>TOTAL</b>	<b>902.194</b>	<b>1.007.267</b>	<b>493.268</b>	<b>561.416</b>	<b>14</b>

Kaynak: OSD

- Uludağ İhracatçı Birlikleri (ÜİB) verilerine göre, 2016 yılı Ocak-Haziran döneminde toplam ihracat, 2015 yılı aynı dönemine göre **yüzde 11** oranında arttı ve 11,913 milyar \$ oldu. Euro bazında ise **yüzde 11** artarak 10,667 milyar € olarak gerçekleşti.
- Bu dönemde, ana sanayi ihracatı **yüzde 15**, yan sanayi ihracatı **yüzde 7** oranında arttı.

**Otomotiv Ana ve Yan Sanayi İhracatı (ABD \$)**

Sektör / Sector	2012	2013	2014	2015	2015	2016	2016/2015 (%)
					Ocak-Haziran / January-June		
<b>Toplam Yan Sanayi/Total Component Industry</b>	<b>8.215.636.677</b>	<b>9.065.017.539</b>	<b>9.504.013.791</b>	<b>8.643.538.318</b>	<b>4.340.914.721</b>	<b>4.631.749.202</b>	<b>7%</b>
Ç ve Dış Lastik / Tyres	1.199.566.307,01	1.130.005.891,78	1.126.709.610,14	961.494.045	485.030.421	484.873.490	0%
Emniyet Camı / Safety Glasses	120.615.917,59	135.230.309,67	143.208.298,99	124.569.031	64.333.628	64.672.666	1%
Motor (Engine)	272.085.582,31	319.294.885,46	171.893.752,32	221.897.271	74.844.192	182.201.621	143%
Akümülatör / Batteries	249.831.846,25	306.451.449,47	289.101.198,21	220.618.374	96.614.232	93.719.443	-3%
Diğer Aksam ve Parça / Spare Parts&Components	6.373.537.023,45	7.174.035.002,35	7.773.100.931,83	7.114.959.599	3.620.092.249	3.806.281.981	5%
<b>Toplam Ana Sanayi/Total Vehicle Industry</b>	<b>11.100.115.134</b>	<b>12.491.591.365</b>	<b>13.259.499.977</b>	<b>12.975.346.180</b>	<b>6.357.237.242</b>	<b>7.281.361.103</b>	<b>15%</b>
Otobüs / Bus	855.424.303,62	937.790.962,87	985.983.007,01	1.024.134.143	489.003.451	644.925.567	32%
Midibüs-Minibüs / Minibus- Minibus	161.806.275,12	147.769.644,17	97.685.509,12	130.195.838	68.423.362	111.547.194	63%
Otomobil (P. Cars)	6.068.045.119,19	6.855.475.589,83	7.258.361.005,24	6.881.972.133	3.553.754.256	3.570.732.404	0%
Kamyon-Kamyonet/HCV-LCV	3.433.310.998,81	3.918.798.755,31	4.201.760.813,55	4.263.767.944	1.946.038.673	2.481.281.931	28%
Römork ve Yan Römork/Trailer-Semi Trailer	195.093.508,21	218.385.731,69	252.354.014,20	252.432.565	119.285.870	159.739.790	34%
Çekici/Truck-Tractor	71.336.634,88	77.907.406,95	38.396.524,81	48.108.959	17.805.519	131.769.163	640%
Tarım Traktörü/Farm Tractor	315.098.293,75	335.463.274,61	424.959.103,39	374.734.597	162.926.111	181.365.054	11%
<b>Toplam/Total</b>	<b>19.315.751.810</b>	<b>21.556.608.904</b>	<b>22.763.513.769</b>	<b>21.618.884.498</b>	<b>10.698.151.963</b>	<b>11.913.110.305</b>	<b>11%</b>

Kaynak: Uludağ İhracatçı Birlikleri. ÜİB tarafından OSD için özel olarak analiz edilen Otomotiv İhracatı kapsamında; ÜİB Türkiye Geneli Otomotiv Endüstrisi sınıflandırmasına kıyasla "Römork ve Yarı Römork", "Tarım Traktörü" verileri dahil edilmekte; "Kullanılmış Araçlar", "İki Tekerlekli Taşıtlar", "Demiryolu Taşıtları" hariç tutulmaktadır.

- Türkiye İhracatçılar Meclisi verilerine göre, toplam otomotiv sanayi ihracatı, 2016 yılı Ocak-Haziran dönemi itibariyle yüzde 17 pay ile ihracat sıralamasında ilk sıradaki yerini korudu.

SEKTÖRLER	HAZİRAN				OCAK-HAZİRAN				SON 12 AYLIK			
	2015	2016	Değişim ('16/'15)	Pay(16) (%)	2015	2016	Değişim ('16/'15)	Pay(16) (%)	2015	2016	Değişim ('16/'15)	Pay(16) (%)
Otomotiv Endüstrisi	1.969.910	2.131.505	8	18	10.487.572	11.719.521	12	17	21.055.327	22.384.076	6	16
Hazırgiyim ve Konfeksiyon	1.456.442	1.531.503	5	13	8.155.921	8.729.292	7	12	17.461.702	17.529.482	0	12
Kimyevi Maddeler ve Mamulleri	1.416.857	1.322.607	-7	11	7.950.725	7.009.456	-12	10	16.829.679	14.457.209	-14	10
Elektrik Elektronik ve Hizmet	961.653	924.843	-4	8	5.070.124	4.946.563	-2	7	11.180.668	10.348.508	-7	7
Çelik	830.152	909.197	10	8	5.338.327	4.464.381	-16	6	11.536.538	9.006.134	-22	6
Tekstil ve Hammaddeleri	678.623	714.260	5	6	3.989.195	4.006.755	0	6	8.354.434	7.965.480	-5	6
Hububat, Bakliyat, Yağlı Tohumlar ve Mamulleri	480.768	535.587	11	5	3.061.236	3.175.339	4	4	6.357.839	6.241.414	-2	4
Demir ve Demir Dışı Metaller	543.287	539.023	-1	5	3.126.938	3.022.051	-3	4	6.578.438	6.125.488	-7	4
Makine ve Aksamları	470.042	474.763	1	4	2.722.478	2.709.710	0	4	5.740.816	5.510.740	-4	4
Mobilya, Kağıt ve Orman Ürünleri	354.513	380.368	7	3	2.012.229	2.072.138	3	3	4.259.651	4.134.916	-3	3
<b>TOPLAM (TİM+TÜİK*)</b>	<b>11.656.461</b>	<b>11.864.837</b>	<b>2</b>	<b>100</b>	<b>73.433.868</b>	<b>70.653.983</b>	<b>-4</b>	<b>100</b>	<b>150.976.845</b>	<b>141.064.181</b>	<b>-7</b>	<b>100</b>

Kaynak: TİM