

ÖZET DEĞERLENDİRME – 2015/2016

KONULAR		Mayıs			Ocak-Mayıs		
		2015	2016	(%)	2015	2016	(%)
Üretim	Toplam	88.048	125.190	42	543.141	594.305	9
	Otomobil	52.339	76.569	46	318.049	359.190	13
Pazar	Toplam	85.145	96.574	13	364.806	356.792	-2
	Otomobil	62.878	73.832	17	260.080	267.371	3
İhracat	Toplam	59.098	94.278	60	393.556	453.720	15
	Otomobil	36.570	60.692	66	247.301	275.650	11

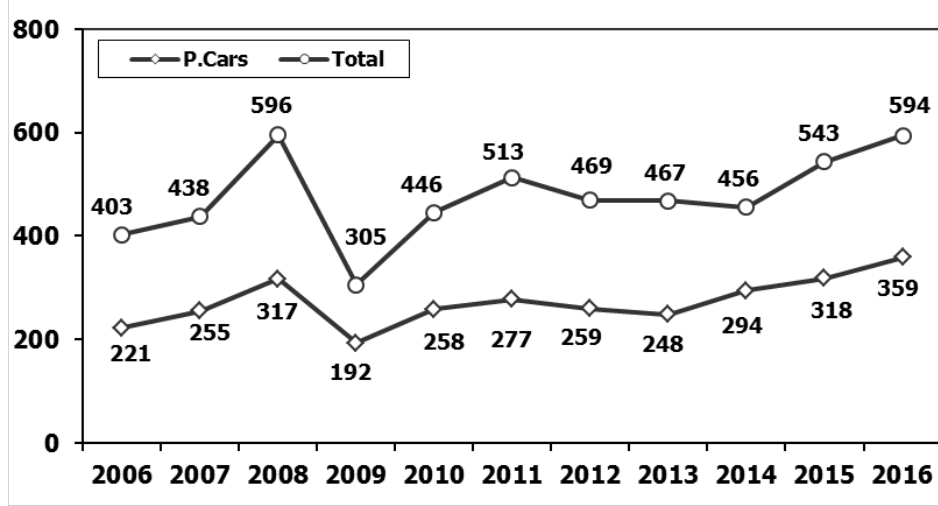
2016 yılı Ocak-Mayıs döneminde bir önceki yılın aynı dönemine göre, toplam üretim **yüzde 9**, otomobil üretimi ise **yüzde 13** oranında arttı. Bu dönemde, toplam üretim 594 bin adet, otomobil üretimi ise 359 bin adet düzeyinde gerçekleşti.

2016 yılı Ocak-Mayıs döneminde bir önceki yılın aynı dönemine göre toplam pazar, **yüzde 2** oranında azalarak 357 bin adet düzeyinde gerçekleşti. Bu dönemde otomobil pazarı **yüzde 3** oranında arttı ve 267 bin adet olarak gerçekleşti.

2016 yılı Ocak-Mayıs döneminde bir önceki yılın aynı dönemine göre, toplam otomotiv ihracatı adet bazında **yüzde 15** oranında artarken otomobil ihracatı ise **yüzde 11** oranında artış gösterdi. Bu dönemde, toplam ihracat 454 bin adet, otomobil ihracatı ise 276 bin adet düzeyinde gerçekleşti.

OTOMOTİV SANAYİİ 2016 YILI MAYIS AYI SONUÇLARI**ÜRETİM**

- 2016 yılı Ocak-Mayıs döneminde, önceki yılın aynı dönemine göre **yüzde 9** artış ile toplam 594 bin adet taşıt aracı üretildi, otomobil üretimi ise **yüzde 13** artarak 359 bin adet düzeyinde gerçekleşti.

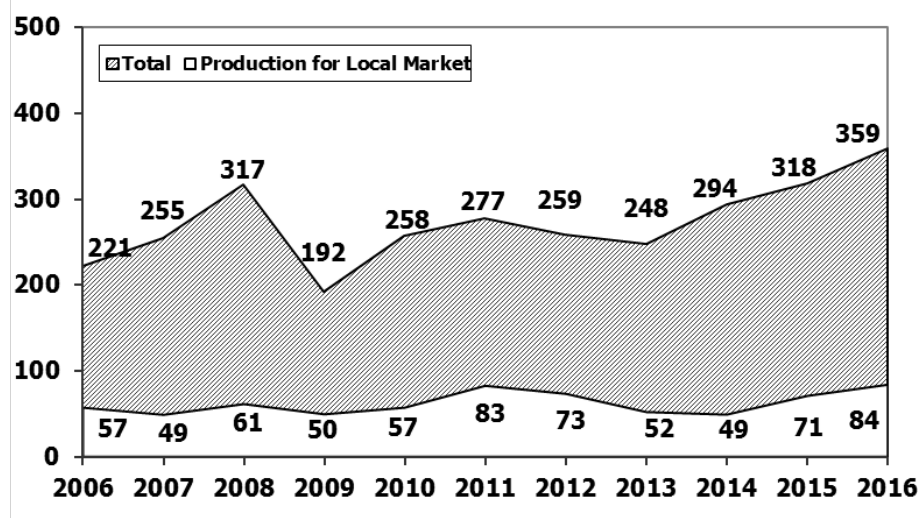
2006-2016 Toplam ve Otomobil Üretim Gelişimi (Ocak-Mayıs) (x1000)

- Bu dönemde, traktör üretimi ile birlikte toplam üretim 619 bin adet olarak gerçekleşti.
- 2015 yılı aynı dönemine göre, yük ve yolcu taşıyan ticari araçlar üretimi, 2016 yılı ilk beş ayında:

- K. Kamyonda yüzde 73
- Minibüste yüzde 57
- B. Kamyonda yüzde 54
- Midibüste yüzde 50 oranında azalırken;
- Kamyonette yüzde 21
- Otobüste yüzde 5 oranında arttı.

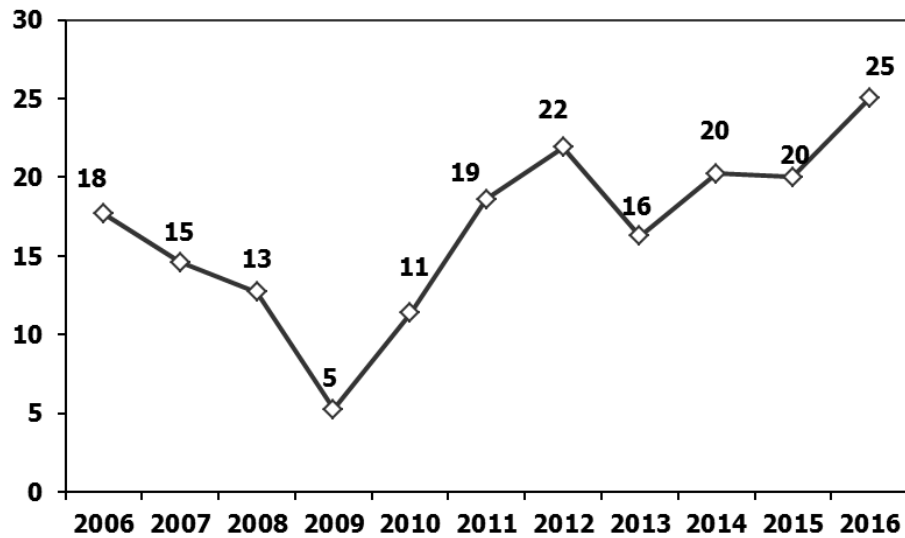
- 2016 yılı Ocak-Mayıs döneminde otomobil üretimi, 2015 yılı aynı dönemine göre **yüzde 13** oranında artarak 359 bin adet düzeyinde gerçekleşti.
- **Otomobil üretimi 2006-2016 yılları arası Ocak-Mayıs dönemi verileri karşılaştırıldığında en yüksek seviyeye ulaşmış oldu.**

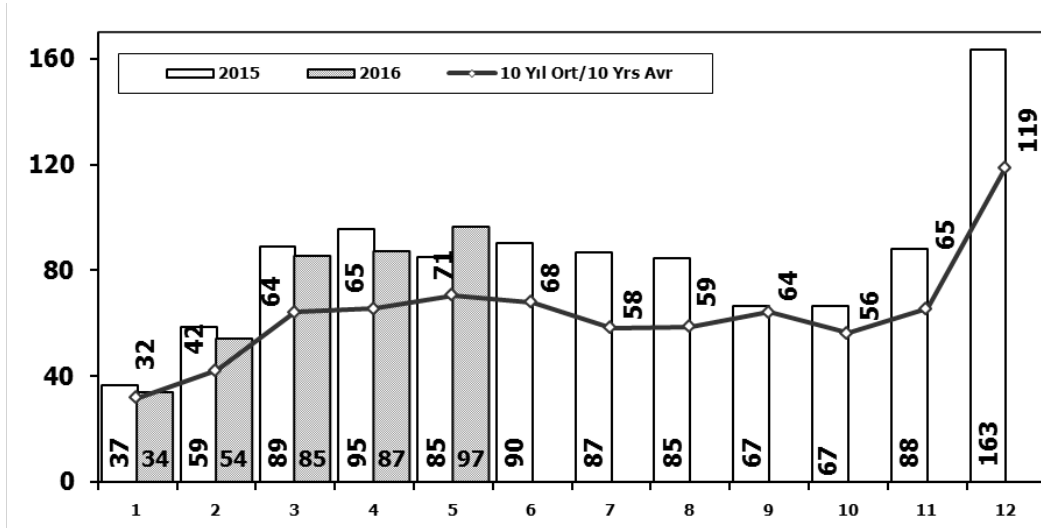
2006-2016 Otomobil Üretim ve İhracat Gelişimi (Ocak-Mayıs) (x1000)



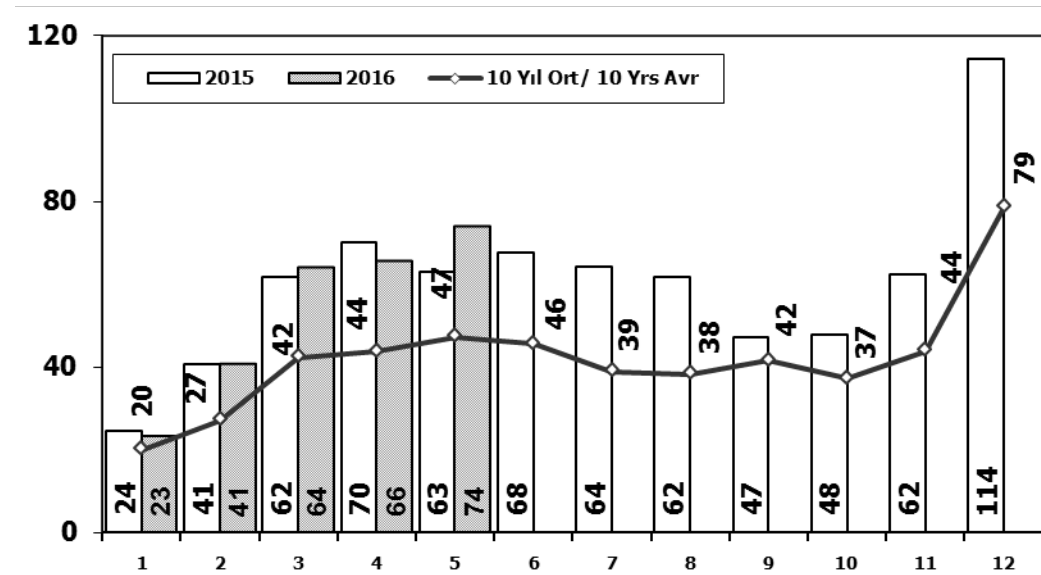
- 2016 yılı Ocak-Mayıs döneminde traktör üretimi yüzde 23 oranında artarak 24 bin 646 adet oldu.
- **Traktör üretimi 2006-2016 yılları arası Ocak-Mayıs dönemi verileri karşılaştırıldığında en yüksek seviyeye ulaşmış oldu.**

2006-2016 Traktör Üretim Gelişimi (Ocak-Mayıs) (x1000)



PAZAR**10 Yıllık Ortalama ve 2016/2015 Toplam Satışlar (x1000)**

- 2016 yılı Ocak-Mayıs döneminde toplam satışlar 357 bin adet seviyesinde gerçekleşti ve 2015 yılı aynı dönemine göre **yüzde 2** oranında azaldı.

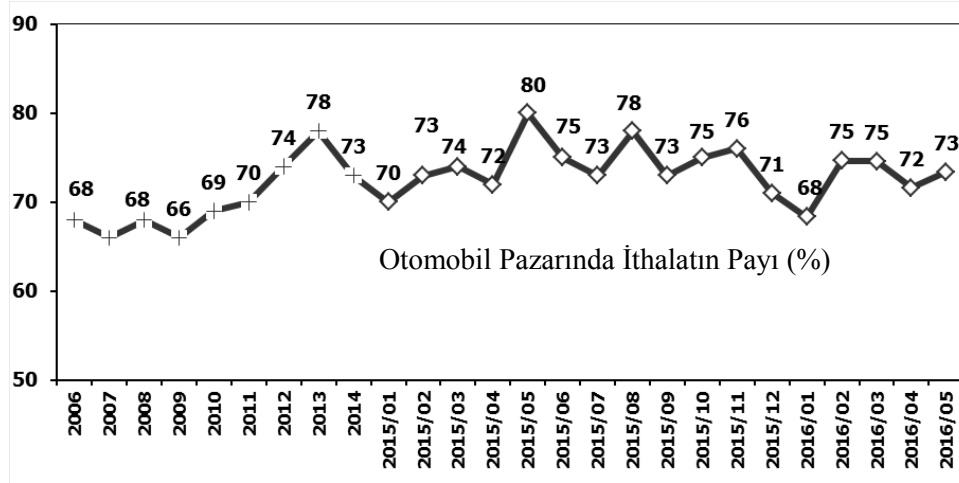
10 Yıllık Ortalama ve 2016/2015 Otomobil Satışları (x1000)

- 2016 yılı Ocak-Mayıs döneminde otomobil satışları, 2015 yılı aynı dönemine göre **yüzde 3** oranında arttı ve 267 bin adet oldu.

- 2006–2016 yılları Ocak-Mayıs dönemine ait **otomobil satışları** aşağıdaki tabloda belirtilmiştir. Buna göre, ithalatın pazar payının 2016 yılı ilk beş ayında yüzde 73 olarak gerçekleştiği görülmektedir.

	2006	2007	2008	2009	2010	2011	2012	2013	2014	2015	2016
Yerli/Local	48.681	35.047	45.725	49.154	46.102	71.737	57.141	50.678	44.465	66.708	72.190
İthal/Imports	118.448	73.958	89.996	99.523	98.117	161.295	136.500	183.138	134.030	193.372	195.181
Toplam/Total	167.129	109.005	135.721	148.677	144.219	233.032	193.641	233.816	178.495	260.080	267.371
İthalat/Imports (%)	71	68	66	67	68	69	70	78	75	74	73

- 2016 yılı Ocak-Mayıs döneminde geçen yılın aynı dönemine göre toplam otomobil satışları **yüzde 3**, ithal otomobil satışları **yüzde 1**, yerli otomobil satışları ise **yüzde 8** arttı.
- Otomobil pazarında ithalatın pazar payı 2016 Mayıs ayında yüzde 73 düzeyinde gerçekleşti.

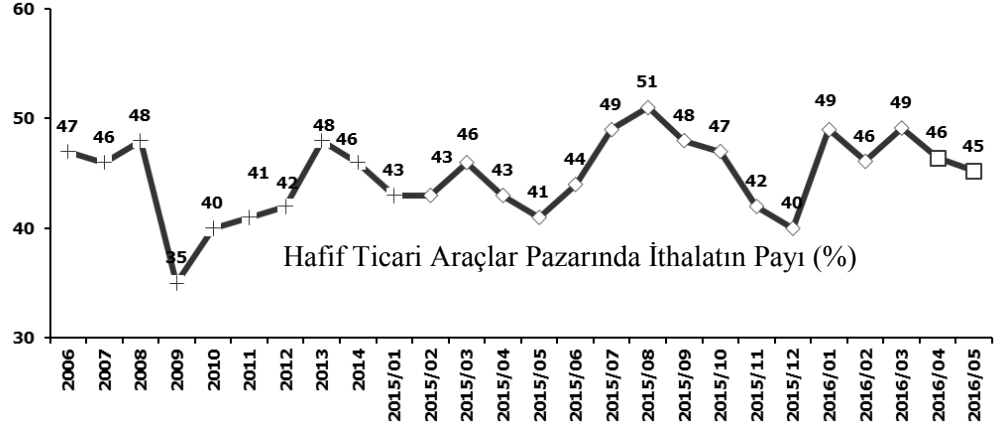


- 2006–2016 yılları Ocak-Mayıs dönemine ait **hafif ticari araç (minibüs + kamyonet) satışları** aşağıdaki tabloda belirtilmiştir. Buna göre, ithalatın pazar payının 2016 yılı ilk beş ayında yüzde 47 olarak gerçekleştiği görülmektedir.

	2006	2007	2008	2009	2010	2011	2012	2013	2014	2015	2016
Yerli/Local	51.833	40.470	43.969	38.754	43.547	58.954	42.417	38.656	23.527	49.151	42.383
İthal/Imports	52.212	35.020	37.036	24.859	29.593	48.313	33.507	35.175	24.676	37.161	37.523
Toplam/Total	104.045	75.490	81.005	63.613	73.140	107.267	75.924	73.831	48.203	86.312	79.906
İthalat/Imports (%)	50	46	46	39	40	45	44	48	51	43	47

- 2016 yılı Ocak-Mayıs döneminde geçen yılın aynı dönemine göre toplam hafif ticari araç satışları **yüzde 7**, yerli hafif ticari araç satışları **yüzde 14** azalırken, ithal hafif ticari araç satışları ise **yüzde 1** oranında arttı.

- Öte yandan 2016 Mayıs ayında ithal hafif ticari araçların pazar payı yüzde 45 düzeyinde gerçekleşti.



- 2016 yılı Ocak-Mayıs döneminde; geçen yılın aynı dönemine göre **ağır ticari araç pazarı yüzde 48** oranında azalarak 9 bin 515 adet, **kamyon pazarı yüzde 50** oranında azalarak 8 bin 109 adet, **midibüs pazarı yüzde 44** oranında azalarak 807 adet ve **otobüs pazarı yüzde 20** oranında azalarak 599 adet düzeyinde gerçekleşti.
- Son 10 yıllık ortalamalara göre 2016 yılında toplam pazar **yüzde 30**, otomobil pazarı **yüzde 48** ve hafif ticari araç pazarı **yüzde 1** oranlarında artarken, ağır ticari araç pazarı **yüzde 36** oranında düşüş gösterdi.

Pazar	10 Yıllık Ortalama (x1000)	2016 (x1000)	Değişim %
Toplam	274,2	356,8	30,1
Otomobil	180,4	267,4	48,2
HTA	78,9	79,9	1,3
ATA	14,9	9,5	-36,3

İHRACAT

- 2016 yılı Ocak-Mayıs döneminde 276 bin adedi otomobil olmak üzere, toplam üretimin yüzde 76'sını oluşturan 454 bin adet taşıt ihraç edildi. 2016 yılı Ocak-Mayıs döneminde gerçekleşen taşıt aracı ihracatı, 2015 yılı aynı dönemine göre **yüzde 15** oranında arttı.
- Bu dönemde otomobil ihracatı bir önceki yıla göre **yüzde 11** oranında artarken, ticari araç ihracatı **yüzde 22** oranında arttı. Traktör ihracatı ise **yüzde 11** oranında artarak 6 bin 344 adet olarak gerçekleşti.

Taşıt Araçları İhracatı (Adet)

SEKTÖR/SECTOR	2014	2015	2015	2016	2016/2015 (%)
			5 Ay-5 Mo		
OTOMOBİL/ P.Cars	581.993	604.683	247.301	275.650	11
TİCARİ ARAÇLAR/ CV	303.187	387.652	146.355	178.070	22
* Kamyonet/Pick-Up	269.995	341.834	124.140	166.350	34
* Minibüs/Minibus	26.458	38.255	19.501	6.859	-65
* Kamyon/Truck	1.281	1.408	379	1.739	359
* Midibüs/Midibus	824	447	143	298	108
* Otobüs/Bus	4.629	5.708	2.192	2.824	29
TAŞIT ARAÇLARI/ MV TOTAL	885.180	992.335	393.656	453.720	15
TRAKTÖR/F.TRACTOR	17.014	14.932	5.729	6.344	11
TOTAL	902.194	1.007.267	399.385	460.064	15

Kaynak: OSD

- Uludağ İhracatçı Birlikleri (UİB) verilerine göre, 2016 yılı Ocak-Mayıs döneminde toplam ihracat, 2015 yılı aynı dönemine göre **yüzde 12** oranında arttı ve 9,741 milyar \$ oldu. Euro bazında ise **yüzde 12** artarak 8,733 milyar Euro olarak gerçekleşti.
- Bu dönemde, ana sanayi ihracatı **yüzde 16**, yan sanayi ihracatı **yüzde 7** oranında arttı.

Otomotiv Ana ve Yan Sanayi İhracatı (ABD \$)

Sektör / Sector	2012	2013	2014	2015	2015	2016	2016/2015 (%)
					Ocak-Mayıs / January-May		
Toplam Yan Sanayi/Total Component Industry	8.215.636.677	9.065.017.539	9.504.013.791	8.643.538.318	3.562.323.504	3.800.612.998	7%
İç ve Dış Lastik / Tyres	1.199.566.307,01	1.130.005.891,78	1.126.709.610,14	961.494.045	398.055.596	399.488.850	0%
Emniyet Camı / Safety Glasses	120.615.917,59	135.230.309,67	143.208.298,99	124.569.031	52.858.562	53.643.409	1%
Motor (Engine)	272.085.582,31	319.294.885,46	171.893.752,32	221.897.271	53.145.695	138.659.868	161%
Akümülatör / Batteries	249.831.846,25	306.451.449,47	289.101.198,21	220.618.374	79.777.778	77.228.397	-3%
Diğer Aksam ve Parça / Spare Parts&Components	6.373.537.023,45	7.174.035.002,35	7.773.100.931,83	7.114.959.599	2.978.485.873	3.131.592.473	5%
Toplam Ana Sanayi/Total Vehicle Industry	11.100.115.134	12.491.591.365	13.259.499.977	12.975.346.180	5.124.946.366	5.940.235.515	16%
Otobüs / Bus	855.424.303,62	937.790.962,87	985.983.007,01	1.024.134.143	400.695.550	523.178.498	31%
Midibüs-Minibüs / Minibus- Minibus	161.806.275,12	147.769.644,17	97.685.509,12	130.195.838	58.271.362	74.102.100	27%
Otomobil (P. Cars)	6.068.045.119,19	6.855.475.589,83	7.258.361.005,24	6.881.972.133	2.859.040.222	2.856.109.791	0%
Kamyon-Kamyonet/HCV-LCV	3.433.310.998,81	3.918.798.755,31	4.201.760.813,55	4.263.767.944	1.558.326.627	2.090.176.061	34%
Römork ve Yarı Römork/Trailer-Semi Trailer	195.093.508,21	218.385.731,69	252.354.014,20	252.432.565	101.443.574	139.736.869	38%
Çekici/Truck-Tractor	71.336.634,88	77.907.406,95	38.396.524,81	48.108.959	13.191.756	99.230.487	652%
Tarım Traktörü/Farm Tractor	315.098.293,75	335.463.274,61	424.959.103,39	374.734.597	133.977.275	157.701.710	18%
Toplam/Total	19.315.751.810	21.556.608.904	22.763.513.769	21.618.884.498	8.687.269.870	9.740.848.513	12%

Kaynak: Uludağ İhracatçı Birlikleri. UİB tarafından OSD için özel olarak analiz edilen Otomotiv İhracatı kapsamında; UİB Türkiye Geneli Otomotiv Endüstrisi sınıflandırmasına kıyasla "Römork ve Yarı Römork", "Tarım Traktörü" verileri dahil edilmekte; "Kullanılmış Araçlar", "iki Tekerlekli Taşıtlar", "Demiryolu Taşıtları" hariç tutulmaktadır.

- Türkiye İhracatçılar Meclisi verilerine göre, toplam otomotiv sanayi ihracatı, 2016 yılı Ocak-Mayıs dönemi itibariyle yüzde 18 pay ile ihracat sıralamasında ilk sıradaki yerini korudu.

SEKTÖRLER	MAYIS				OCAK-MAYIS				SON 12 AYLIK			
	2015	2016	Değişim (16/15)	Pay(16) (%)	2015	2016	Değişim (16/15)	Pay(16) (%)	2015	2016	Değişim (16/15)	Pay(16) (%)
Otomotiv Endüstrisi	1.480.106	1.982.869	34	18	8.517.663	9.571.675	12	18	21.115.160	22.206.240	5	17
Hazırgiyim ve Konfeksiyon	1.342.581	1.426.372	6	13	6.699.517	7.202.086	8	13	17.600.341	17.458.727	-1	13
Kimyevi Maddeler ve Mamulleri	1.377.753	1.133.946	-18	11	6.533.919	5.687.341	-13	11	16.926.325	14.552.503	-14	11
Elektrik Elektronik ve Hizmet	826.084	809.618	-2	8	4.108.472	4.025.433	-2	7	11.189.336	10.389.133	-7	7
Çelik	790.370	757.126	-4	7	4.509.920	3.557.130	-21	6	11.772.027	8.928.968	-24	6
Tekstil ve Hammaddeleri	652.380	669.500	3	6	3.310.571	3.294.146	0	6	8.382.316	7.931.692	-5	6
Hububat, Bakliyat, Yağı Tohumlar ve Mamulleri	480.849	512.455	7	5	2.580.467	2.640.604	2	5	6.372.920	6.187.821	-3	5
Demir ve Demir Dışı Metaller	518.542	504.563	-3	5	2.583.661	2.483.727	-4	4	6.627.691	6.130.678	-7	4
Makine ve Aksamları	411.876	456.631	11	4	2.252.671	2.235.536	-1	4	5.771.162	5.506.611	-5	4
Mobilya, Kağıt ve Orman Ürünleri	328.956	359.921	9	3	1.657.716	1.691.855	2	3	4.289.299	4.109.435	-4	3
T O P L A M (TİM+TUİK*)	10.780.631	10.794.067	0	100	61.484.193	57.475.272	-7	100	151.908.094	139.835.279	-8	100

Kaynak: TİM