

ÖZET DEĞERLENDİRME – 2015/2016

KONULAR		Nisan			Ocak-Nisan		
		2015	2016	(%)	2015	2016	(%)
Üretim	Toplam	120.388	123.044	2	455.093	469.115	3
	Otomobil	67.277	74.625	11	265.710	282.621	6
Pazar	Toplam	95.431	87.041	-9	279.661	260.218	-7
	Otomobil	70.211	65.618	-7	197.202	193.539	-2
İhracat	Toplam	84.720	93.140	10	334.558	359.442	7
	Otomobil	52.089	55.557	7	210.731	214.958	2

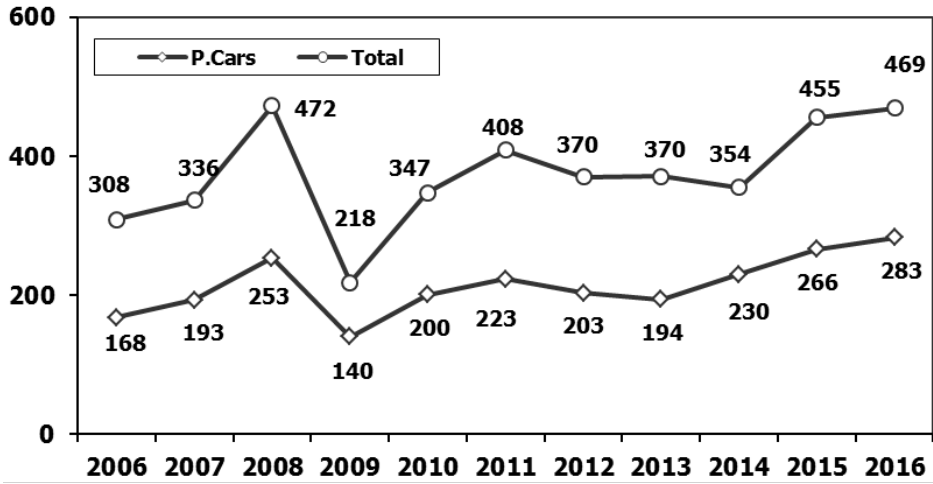
2016 yılı Ocak-Nisan döneminde bir önceki yılın aynı dönemine göre, toplam üretim **yüzde 3**, otomobil üretimi ise **yüzde 6** oranında arttı. Bu dönemde, toplam üretim 469 bin adet, otomobil üretimi ise 283 bin adet düzeyinde gerçekleşti.

2016 yılı Ocak-Nisan döneminde bir önceki yılın aynı dönemine göre toplam pazar, **yüzde 7** oranında azalarak 260 bin adet düzeyinde gerçekleşti. Bu dönemde otomobil pazarı **yüzde 2** azaldı ve 194 bin adet olarak gerçekleşti.

2016 yılı Ocak-Nisan döneminde bir önceki yılın aynı dönemine göre, toplam otomotiv ihracatı adet bazında **yüzde 7** oranında artarken otomobil ihracatı ise **yüzde 2** oranında artış gösterdi. Bu dönemde, toplam ihracat 359 bin adet, otomobil ihracatı ise 215 bin adet düzeyinde gerçekleşti.

OTOMOTİV SANAYİİ 2016 YILI NİSAN AYI SONUÇLARI**ÜRETİM**

- 2016 yılı Ocak-Nisan döneminde, önceki yılın aynı dönemine göre **yüzde 3** artış ile toplam 469 bin adet taşıt aracı üretildi, otomobil üretimi ise **yüzde 6** artarak 283 bin adet düzeyinde gerçekleşti.

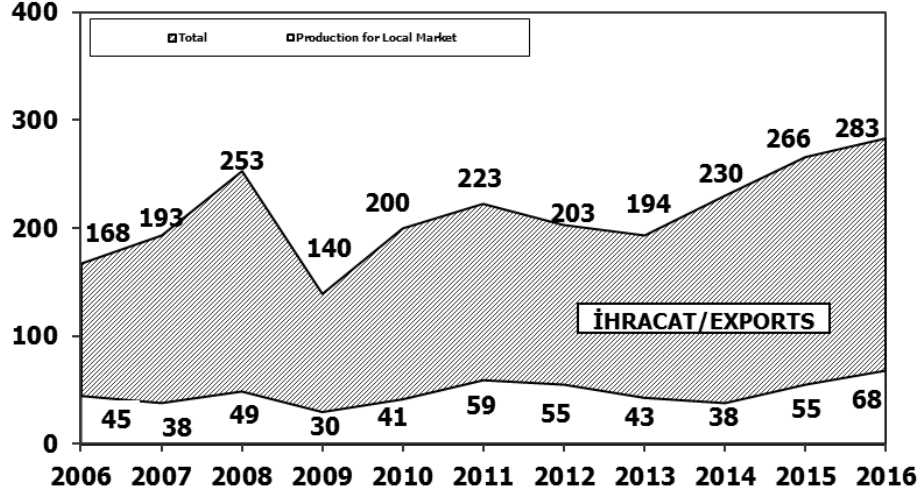
2006-2016 Toplam ve Otomobil Üretim Gelişimi (Ocak-Nisan) (x1000)

- Bu dönemde, traktör üretimi ile birlikte toplam üretim 488 bin adet olarak gerçekleşti.
- 2015 yılı aynı dönemine göre, yük ve yolcu taşıyan ticari araçlar üretimi, 2016 yılı ilk dört ayında:

- K. Kamyonda yüzde 80
- Minibüste yüzde 76
- B. Kamyonda yüzde 58
- Midibüste yüzde 56 oranında azalırken;
- Kamyonette yüzde 16
- Otobüste yüzde 4 oranında arttı.

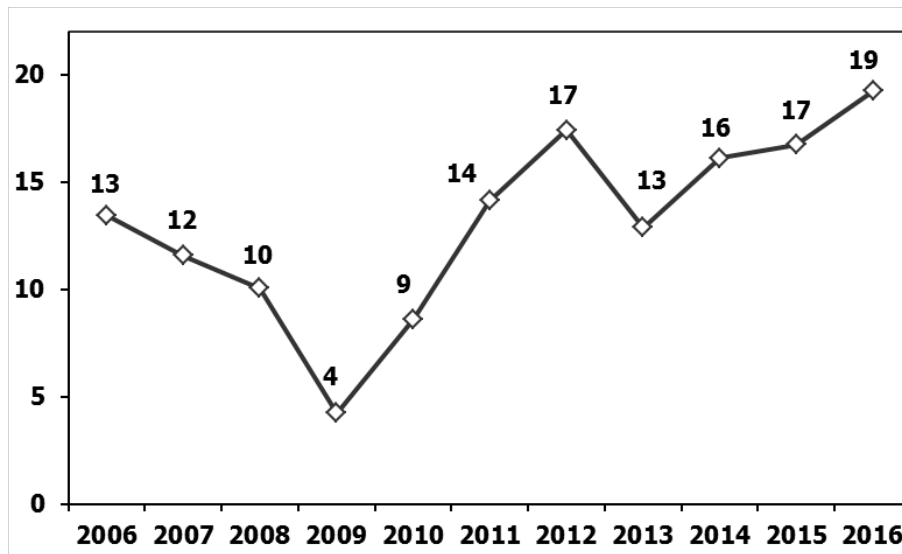
- 2016 yılı Ocak-Nisan döneminde otomobil üretimi, 2015 yılı aynı dönemine göre **yüzde 6** oranında artarak 283 bin adet düzeyinde gerçekleşti.
- **Otomobil üretimi 2006-2016 yılları arası Ocak-Nisan dönemi verileri karşılaştırıldığında en yüksek seviyeye ulaşmış oldu.**

2006-2016 Otomobil Üretim ve İhracat Gelişimi (Ocak-Nisan) (x1000)



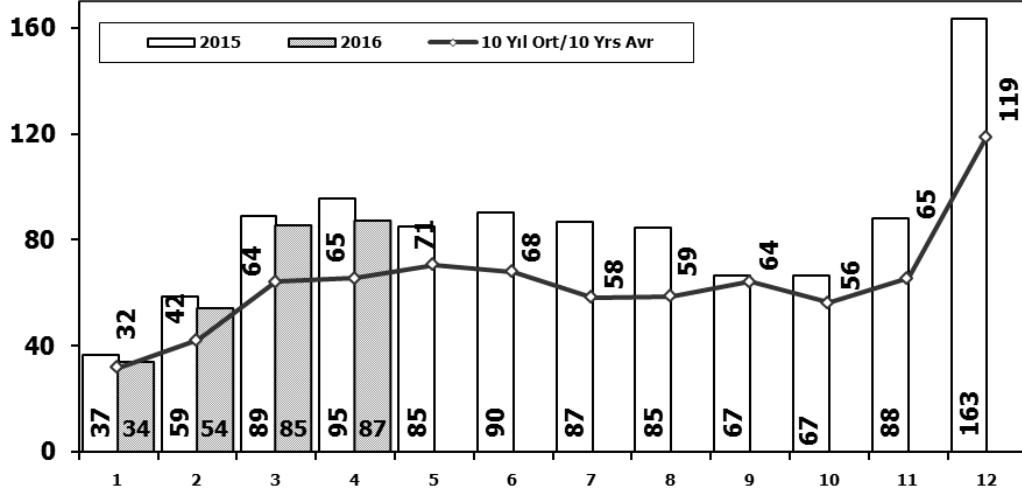
- 2016 yılı Ocak-Nisan döneminde traktör üretimi yüzde 15 oranında artarak 19 bin 244 adet oldu.
- **Traktör üretimi 2006-2016 yılları arası Ocak-Nisan dönemi verileri karşılaştırıldığında en yüksek seviyeye ulaşmış oldu.**

2006-2016 Traktör Üretim Gelişimi (Ocak-Nisan) (x1000)



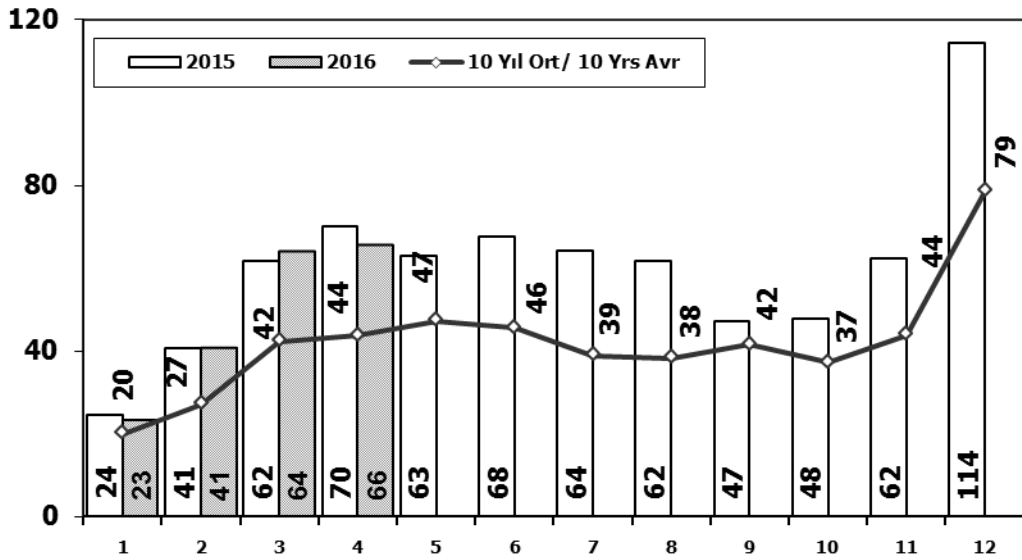
PAZAR

10 Yıllık Ortalama ve 2016/2015 Toplam Satışlar (x1000)



- 2016 yılı Ocak-Nisan döneminde toplam satışlar 260 bin adet seviyesinde gerçekleşti ve 2015 yılı aynı dönemine göre **yüzde 7** oranında azaldı.

10 Yıllık Ortalama ve 2016/2015 Otomobil Satışları (x1000)

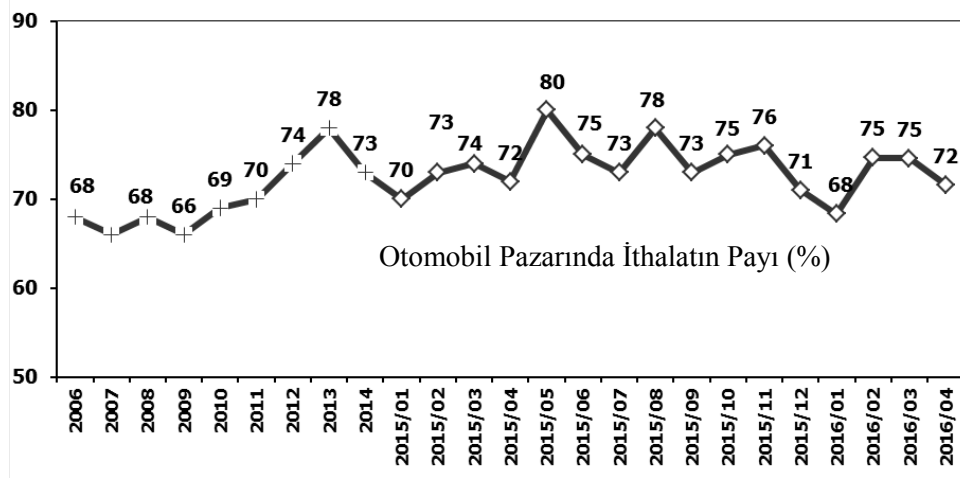


- 2016 yılı Ocak-Nisan döneminde otomobil satışları, 2015 yılı aynı dönemine göre **yüzde 2** oranında azaldı ve 194 bin adet oldu.

- 2006–2016 yılları Ocak-Nisan dönemine ait **otomobil satışları** aşağıdaki tabloda belirtilmiştir. Buna göre, ithalatın pazar payının 2016 yılı ilk dört ayında yüzde 73 olarak gerçekleştiği görülmektedir.

	2006	2007	2008	2009	2010	2011	2012	2013	2014	2015	2016
Yerli/Local	33.897	24.676	35.175	33.776	33.164	53.940	44.255	36.802	32.808	54.215	52.576
İthal/Imports	84.711	55.262	69.069	70.713	70.588	122.790	98.926	134.631	99.308	142.987	140.963
Toplam/Total	118.608	79.938	104.244	104.489	103.752	176.730	143.181	171.433	132.116	197.202	193.539
İthalat/Imports (%)	71	69	66	68	68	69	69	79	75	73	73

- 2016 yılı Ocak-Nisan döneminde geçen yılın aynı dönemine göre toplam otomobil satışları **yüzde 2**, ithal otomobil satışları **yüzde 1**, yerli otomobil satışları ise **yüzde 3** azaldı.
- Otomobil pazarında ithalatın pazar payı 2016 Nisan ayında yüzde 72 düzeyinde gerçekleşti.

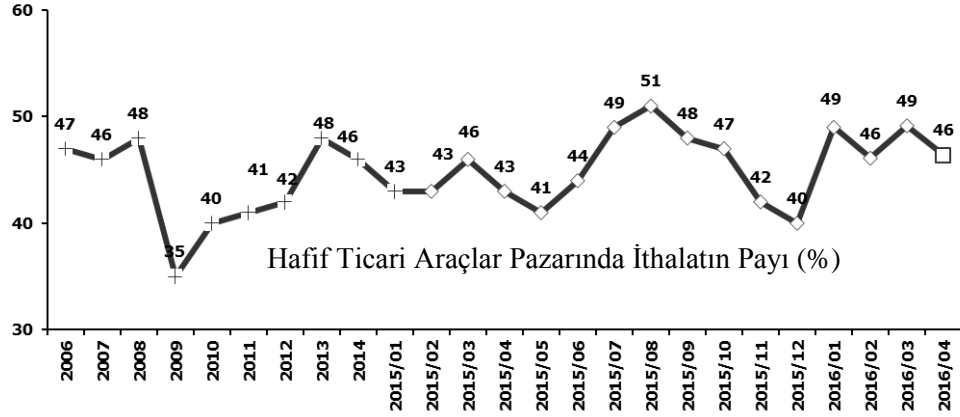


- 2006–2016 yılları Ocak-Nisan dönemine ait **hafif ticari araç (minibüs + kamyonet) satışları** aşağıdaki tabloda belirtilmiştir. Buna göre, ithalatın pazar payının 2016 yılı ilk dört ayında yüzde 48 olarak gerçekleştiği görülmektedir.

	2006	2007	2008	2009	2010	2011	2012	2013	2014	2015	2016
Yerli/Local	36.732	30.361	34.773	25.191	31.720	45.355	30.266	29.032	17.723	38.084	31.384
İthal/Imports	37.605	26.258	29.111	19.419	22.510	37.568	25.255	25.714	18.738	29.564	28.450
Toplam/Total	74.337	56.619	63.884	44.610	54.230	82.923	55.521	54.746	36.461	67.648	59.834
İthalat/Imports (%)	51	46	46	44	42	45	45	47	51	44	48

- 2016 yılı Ocak-Nisan döneminde geçen yılın aynı dönemine göre toplam hafif ticari araç satışları **yüzde 12**, yerli hafif ticari araç satışları **yüzde 18**, ithal hafif ticari araç satışları ise **yüzde 4** oranında azaldı.

- Öte yandan 2016 Nisan ayında ithal hafif ticari araçların pazar payı yüzde 46 düzeyinde gerçekleşti.



- 2016 yılı Ocak-Nisan döneminde, geçen yılın aynı dönemine göre **ağır ticari araç pazarı yüzde 54** oranında azalarak 6 bin 845 adet, **kamyon pazarı yüzde 56** oranında azalarak 5 bin 691 adet, **midibüs pazarı yüzde 42** oranında azalarak 674 adet ve **otobüs pazarı yüzde 23** oranında gerileyerek 480 adet düzeyinde gerçekleşti.
- Son 10 yıllık ortalamalara göre toplam pazar yüzde 28, otomobil pazarı yüzde 45 ve hafif ticari araç pazarı yüzde 1 oranlarında artarken, ağır ticari araç pazarı **yüzde 40** oranında düşüş gösterdi.

Pazar	10 Yıllık Ortalama (x1000)	2016 (x1000)	Değişim %
Toplam	203,7	260,2	27,8
Otomobil	133,2	193,5	45,3
HTA	59,1	59,8	1,2
ATA	11,4	6,8	-40,1

İHRACAT

- 2016 yılı Ocak-Nisan döneminde 215 bin adedi otomobil olmak üzere, toplam üretimin yüzde 77'sini oluşturan 359 bin adet taşıt ihraç edildi. 2016 yılı Ocak-Nisan döneminde gerçekleşen taşıt aracı ihracatı, 2015 yılı aynı dönemine göre **yüzde 7** oranında arttı.
- Bu dönemde otomobil ihracatı bir önceki yıla göre **yüzde 2** oranında artarken, ticari araç ihracatı **yüzde 17** oranında arttı. Traktör ihracatı ise **yüzde 7** oranında artarak 5 bin 129 adet olarak gerçekleşti.

Taşıt Araçları İhracatı (Adet)

SEKTÖR/SECTOR	2014	2015	2015	2016	2016/2015 (%)
			4 Ay-4 Mo		
OTOMOBİL/ P.Cars	581.993	604.683	210.731	214.958	2
TİCARİ ARAÇLAR/ CV	303.187	387.652	123.827	144.484	17
* Kamyonet/Pick-Up	269.995	341.834	105.590	137.989	31
* Minibüs/Minibus	26.458	38.255	16.112	2.806	-83
* Kamyon/Truck	1.281	1.408	286	1.238	333
* Midibüs/Midibus	824	447	108	216	100
* Otobüs/Bus	4.629	5.708	1.731	2.235	29
TAŞIT ARAÇLARI /MV TOTAL	885.180	992.335	334.558	359.442	7
TRAKTÖR/F.TRACTOR	17.014	14.932	4.790	5.129	7
TOTAL	902.194	1.007.267	339.348	364.571	7

Kaynak: OSD

- Uludağ İhracatçı Birlikleri (UİB) verilerine göre, 2016 yılı Ocak-Nisan döneminde toplam ihracat, 2015 yılı aynı dönemine göre **yüzde 7** oranında arttı ve 7,694 milyar \$ oldu. Euro bazında ise **yüzde 7** artarak 6,923 milyar Euro olarak gerçekleşti.
- Bu dönemde, ana sanayi ihracatı **yüzde 8**, yan sanayi ihracatı **yüzde 6** oranında arttı.

Otomotiv Ana ve Yan Sanayi İhracatı (ABD \$)

Sektör / Sector	2012	2013	2014	2015	2015	2016	2016/2015 (%)
					Ocak-Nisan / January-April		
Toplam Yan Sanayi/Total Component Industry	8.215.636.677	9.065.017.539	9.504.013.791	8.643.538.318	2.858.282.424	3.032.263.579	6%
İç ve Dış Lastik / Tyres	1.199.566.307,01	1.130.005.891,78	1.126.709.610,14	961.494.045	322.316.052	321.666.203	0%
Emniyet Camı / Safety Glasses	120.615.917,59	135.230.309,67	143.208.298,99	124.569.031	43.303.813	43.748.401	1%
Motor (Engine)	272.085.582,31	319.294.885,46	171.893.752,32	221.897.271	45.780.392	107.989.254	136%
Akümülatör / Batteries	249.831.846,25	306.451.449,47	289.101.198,21	220.618.374	66.893.683	64.344.215	-4%
Diğer Aksam ve Parça / Spare Parts&Components	6.373.537.023,45	7.174.035.002,35	7.773.100.931,83	7.114.959.599	2.379.988.485	2.494.515.506	5%
Toplam Ana Sanayi/Total Vehicle Industry	11.100.115.134	12.491.591.365	13.259.499.977	12.975.346.180	4.321.578.066	4.661.245.087	8%
Otobüs / Bus	855.424.303,62	937.790.962,87	985.983.007,01	1.024.134.143	310.905.828	406.440.492	31%
Midibüs-Minibüs / Minibus- Minibus	161.806.275,12	147.769.644,17	97.685.509,12	130.195.838	49.638.194	54.558.436	10%
Otomobil (P. Cars)	6.068.045.119,19	6.855.475.589,83	7.258.361.005,24	6.881.972.133	2.415.558.226	2.189.704.563	-9%
Kamyon-Kamyonet/HCV-LCV	3.433.310.998,81	3.918.798.755,31	4.201.760.813,55	4.263.767.944	1.337.012.529	1.707.066.698	28%
Römork ve Yarı Römork/Trailer-Semi Trailer	195.093.508,21	218.385.731,69	252.354.014,20	252.432.565	84.966.109	116.158.102	37%
Çekici/Truck-Tractor	71.336.634,88	77.907.406,95	38.396.524,81	48.108.959	9.511.005	69.082.780	626%
Tarım Traktörü/Farm Tractor	315.098.293,75	335.463.274,61	424.959.103,39	374.734.597	113.986.175	118.234.016	4%
Toplam/Total	19.315.751.810	21.556.608.904	22.763.513.769	21.618.884.498	7.179.860.490	7.693.508.666	7%

Kaynak: Uludağ İhracatçı Birlikleri. UİB tarafından OSD için özel olarak analiz edilen Otomotiv İhracatı kapsamında; UİB Türkiye Geneli Otomotiv Endüstrisi sınıflandırmasına kıyasla "Römork ve Yarı Römork", "Tarım Traktörü" verileri dahil edilmekte; "Kullanılmış Araçlar", "İki Tekerlekli Taşıtlar", "Demiryolu Taşıtları" hariç tutulmaktadır.

- Türkiye İhracatçılar Meclisi verilerine göre, toplam otomotiv sanayi ihracatı, 2016 yılı Ocak-Nisan dönemi itibarıyla yüzde 16 pay ile ihracat sıralamasında ilk sıradaki yerini korudu.

SEKTÖRLER	NİSAN				OCAK-NİSAN				SON 12 AYLIK			
	2015	2016	Değişim ('16/'15)	Pay(16) (%)	2015	2016	Değişim ('16/'15)	Pay(16) (%)	2015	2016	Değişim ('16/'15)	Pay(16) (%)
Otomotiv Endüstrisi	1.835.674	2.046.589	11	18	7.037.557	7.589.811	8	16	21.675.851	21.704.586	0	16
Hazırgiyim ve Konfeksiyon	1.384.781	1.526.249	10	13	5.357.091	5.779.008	8	13	17.870.694	17.378.560	-3	12
Kimyevi Maddeler ve Mamulleri	1.439.385	1.228.644	-15	11	5.156.166	4.554.749	-12	10	17.127.292	14.798.235	-14	11
Elektrik Elektronik ve Hizmet	881.095	889.174	1	8	3.282.387	3.218.922	-2	7	11.427.770	10.409.988	-9	7
Çelik	974.773	699.252	-28	6	3.719.550	2.803.245	-25	6	12.254.525	8.965.489	-27	6
Tekstil ve Hammaddeleri	724.114	691.250	-5	6	2.658.618	2.625.896	-1	6	8.499.065	7.916.076	-7	6
Hububat, Bakliyat, Yağlı Tohumlar ve Mamulleri	486.976	542.829	11	5	2.099.619	2.136.802	2	5	6.434.930	6.165.036	-4	4
Demir ve Demir Dışı Metaller	573.364	516.753	-10	5	2.065.118	1.980.005	-4	4	6.759.881	6.145.610	-9	4
Makine ve Aksamları	492.517	494.323	0	4	1.840.795	1.779.810	-3	4	5.903.514	5.463.444	-7	4
Mobilya, Kağıt ve Orman Ürünleri	362.996	345.547	-5	3	1.328.760	1.333.148	0	3	4.376.933	4.079.402	-7	3
İklimlendirme Sanayii	327.420	304.386	-7	3	1.212.850	1.153.783	-5	2	4.157.178	3.588.248	-14	3
Madencilik Ürünleri	348.218	337.612	-3	3	1.180.838	1.082.299	-8	2	4.319.038	3.799.774	-12	3
Çimento Cam Seramik ve Toprak Ürünleri	264.035	253.742	-4	2	934.836	937.153	0	2	3.021.487	2.757.862	-9	2
Mücevher	248.154	250.499	1	2	838.234	774.766	-8	2	3.146.603	2.582.180	-18	2
Halı	177.977	171.045	-4	1	636.301	634.658	0	1	2.240.432	2.013.978	-10	1
Fındık ve Mamulleri	242.419	142.523	-41	1	926.209	630.390	-32	1	2.599.539	2.530.394	-3	2
Yaş Meyve ve Sebze	124.853	138.393	11	1	651.518	579.721	-11	1	2.256.232	2.013.826	-11	1
Su Ürünleri ve Hayvansal Mamuller	172.518	144.644	-16	1	683.237	572.228	-16	1	2.165.131	1.701.829	-21	1
Savunma ve Havacılık Sanayii	127.832	146.816	15	1	460.377	566.238	23	1	1.653.472	1.759.948	6	1
Deri ve Deri Mamulleri	145.990	134.751	-8	1	518.722	458.194	-12	1	1.804.473	1.411.390	-22	1
Tütün	72.639	106.991	47	1	350.315	407.368	16	1	1.076.552	975.392	-9	1
Meyve Sebze Mamulleri	105.918	101.501	-4	1	401.690	405.760	1	1	1.352.704	1.322.064	-2	1
Kuru Meyve ve Mamulleri	110.932	96.928	-13	1	401.507	401.503	0	1	1.416.344	1.343.002	-5	1
Gemi ve Yat	103.764	92.914	-10	1	272.594	273.834	0	1	1.227.262	1.031.100	-16	1
Zeytin ve Zeytinyağı	18.199	16.076	-12	0	73.234	60.915	-17	0	210.729	177.165	-16	0
Süs Bitkileri ve Mam.	10.606	14.245	34	0	36.990	43.509	18	0	80.064	84.140	5	0
Diğer Sanayi Ürünleri	11.598	9.608	-17	0	33.487	31.133	-7	0	104.444	98.943	-5	0
T O P L A M (TİM+TUIK*)	11.768.747	11.443.283	-3	100	50.404.562	46.187.268	-8	100	154.510.368	139.633.083	-10	100

Kaynak: TİM