

### **ÖZET DEĞERLENDİRME – 2015/2016**

KONULAR		Mart			Ocak-Mart		
		2015	2016	(%)	2015	2016	(%)
Üretim	Toplam	123.119	127.792	4	334.705	346.072	3
	Otomobil	72.781	77.051	6	198.433	207.996	5
Pazar	Toplam	89.121	85.213	-4	184.230	173.176	-6
	Otomobil	61.676	63.975	4	126.991	127.921	1
İhracat	Toplam	89.956	98.820	10	249.838	266.317	7
	Otomobil	58.872	60.631	3	158.642	159.401	0

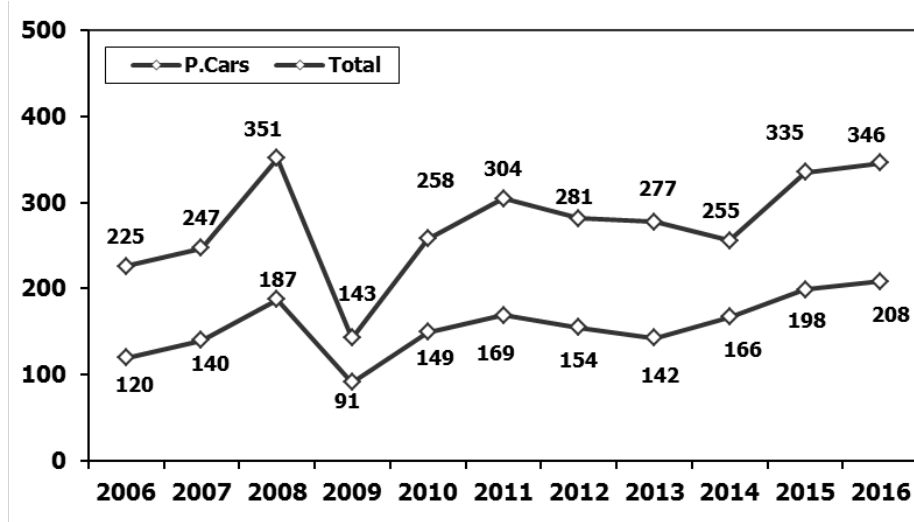
2016 yılı Ocak-Mart döneminde bir önceki yılın aynı dönemine göre, toplam üretim **yüzde 3**, otomobil üretimi ise **yüzde 5** oranında arttı. Bu dönemde, toplam üretim 346 bin adet, otomobil üretimi ise 208 bin adet düzeyinde gerçekleşti.

2016 yılı Ocak-Mart döneminde bir önceki yılın aynı dönemine göre toplam pazar, **yüzde 6** oranında azalarak 173 bin adet düzeyinde gerçekleşti. Bu dönemde otomobil pazarı **yüzde 1** arttı ve 128 bin adet olarak gerçekleşti.

2016 yılı Ocak-Mart döneminde bir önceki yılın aynı dönemine göre, toplam otomotiv ihracatı adet bazında **yüzde 7** oranında artarken otomobil ihracatı ise paralel seviyede gerçekleşti. Bu dönemde, toplam ihracat 266 bin adet, otomobil ihracatı ise 159 bin adet düzeyinde gerçekleşti.

**OTOMOTİV SANAYİİ 2016 YILI MART AYI SONUÇLARI****ÜRETİM**

- 2016 yılı Ocak-Mart döneminde, önceki yılın aynı dönemine göre **yüzde 3** artış ile toplam 346 bin adet taşıt aracı üretildi, otomobil üretimi ise **yüzde 5** artarak 208 bin adet düzeyinde gerçekleşti.

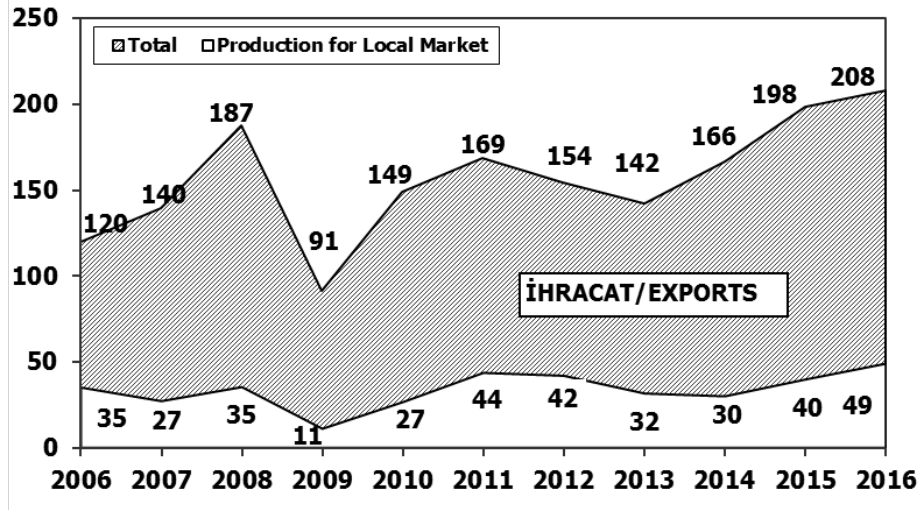
*2006-2016 Toplam ve Otomobil Üretim Gelişimi (x1000)*

- Bu dönemde, traktör üretimi ile birlikte toplam üretim 360 bin adet olarak gerçekleşti.
- 2015 yılı aynı dönemine göre, yük ve yolcu taşıyan ticari araçlar üretimi, 2016 yılı ilk üç ayında:

- K. Kamyonunda yüzde 88
- Minibüste yüzde 74
- B. Kamyonunda yüzde 61
- Midibüste yüzde 61 oranında azalırken;
- Kamyonette yüzde 19
- Otobüste yüzde 5 oranında arttı.

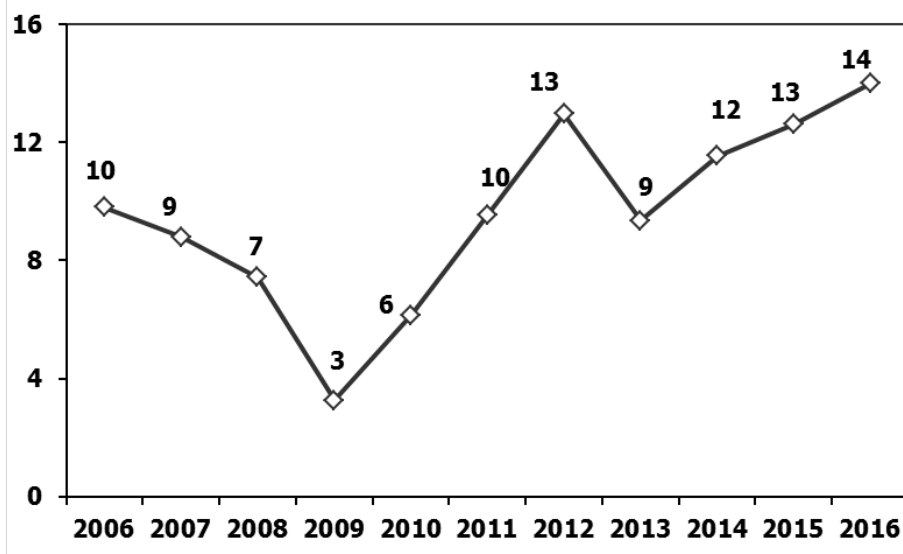
- 2016 yılı Ocak-Mart döneminde otomobil üretimi, 2015 yılı aynı dönemine göre **yüzde 5** oranında artarak 208 bin adet düzeyinde gerçekleşti.
- **Otomobil üretimi 2006-2016 yılları arası Ocak-Mart dönemi verileri karşılaştırıldığında en yüksek seviyeye ulaşmış oldu.**

2006-2016 Otomobil Üretim ve İhracat Gelişimi (x1000)



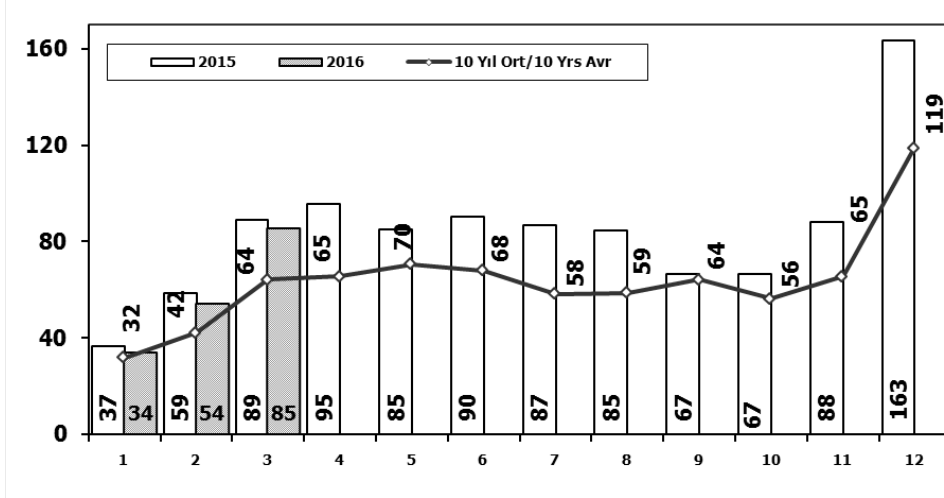
- 2016 yılı Ocak-Mart döneminde traktör üretimi yüzde 11 oranında artarak 14 bin 25 adet oldu.
- **Traktör üretimi 2006-2016 yılları arası Ocak-Mart dönemi verileri karşılaştırıldığında en yüksek seviyeye ulaşmış oldu.**

2006-2016 Traktör Üretim Gelişimi (x1000)



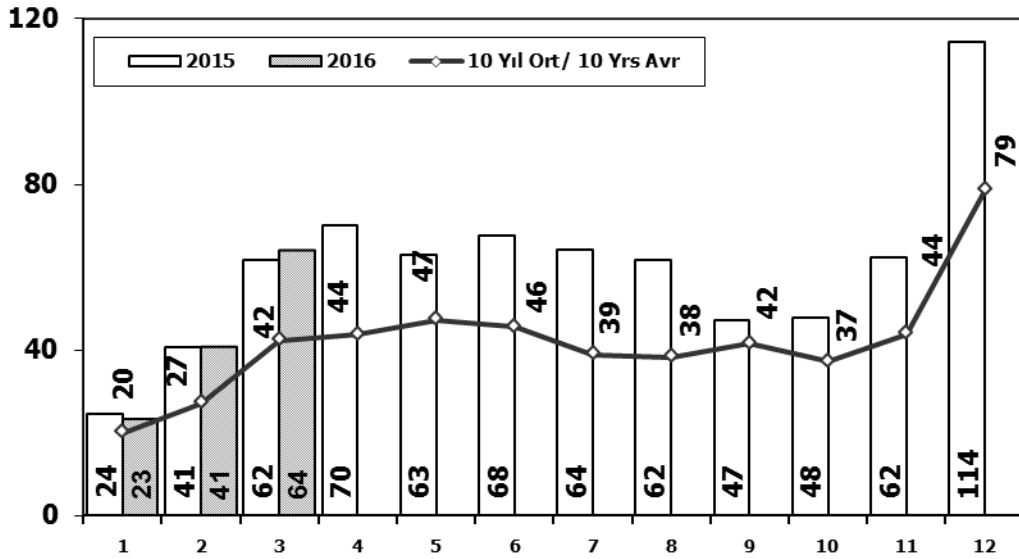
**PAZAR**

*10 Yıllık Ortalama ve 2016/2015 Toplam Satışlar (x1000)*



- 2016 yılı Ocak-Mart döneminde toplam satışlar 173 bin adet seviyesinde gerçekleşti ve toplam pazar 2015 yılı aynı dönemine göre **yüzde 6** oranında azaldı.

*10 Yıllık Ortalama ve 2016/2015 Otomobil Satışları (x1000)*

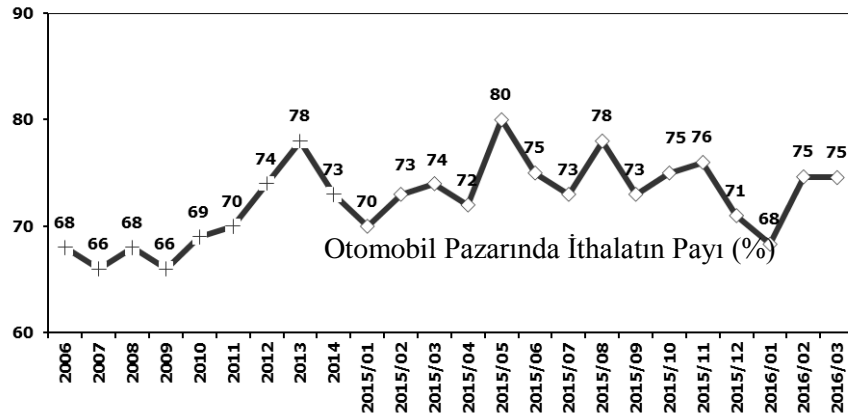


- 2016 yılı Ocak-Mart döneminde otomobil satışları, 2015 yılı aynı dönemine göre **yüzde 1** oranında arttı ve 128 bin adet oldu.

- 2006–2016 yılları Ocak-Mart dönemine ait **otomobil satışları** aşağıdaki tabloda belirtilmiştir. Buna göre, ithalatın pazar payının 2016 yılı ilk üç ayında yüzde 73 olarak gerçekleştiği görülmektedir.

	2006	2007	2008	2009	2010	2011	2012	2013	2014	2015	2016
Yerli/Local	21.020	16.278	24.175	20.361	20.614	37.090	30.704	24.846	21.342	34.745	33.963
İthal/Imports	57.411	38.456	49.756	47.926	46.589	85.805	66.832	89.588	68.005	92.246	93.958
Toplam/Total	78.431	54.734	73.931	68.287	67.203	122.895	97.536	114.434	89.347	126.991	127.921
İthalat/Imports (%)	73	70	67	70	69	70	69	78	76	73	73

- 2016 yılı Ocak-Mart döneminde geçen yılın aynı dönemine göre toplam otomobil satışları **yüzde 1** ve ithal otomobil satışları **yüzde 2** artarken, yerli otomobil satışları **yüzde 2** azaldı.
- Otomobil pazarında ithalatın pazar payı 2016 Mart ayında yüzde 75 düzeyinde gerçekleşti.

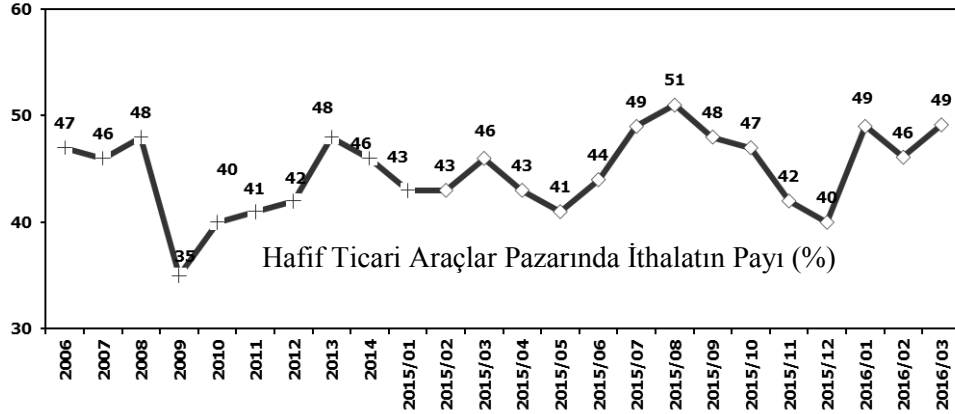


- 2006–2016 yılları Ocak-Mart dönemine ait **hafif ticari araç (minibüs + kamyonet) satışları** aşağıdaki tabloda belirtilmiştir. Buna göre, ithalatın pazar payının 2016 yılı ilk üç ayında yüzde 48 olarak gerçekleştiği görülmektedir.

	2006	2007	2008	2009	2010	2011	2012	2013	2014	2015	2016
Yerli/Local	25.192	21.176	25.122	14.880	20.493	32.106	20.394	20.631	12.684	25.788	21.058
İthal/Imports	25.284	18.281	21.374	13.292	15.340	26.957	17.823	17.539	13.241	20.469	19.507
Toplam/Total	50.476	39.457	46.496	28.172	35.833	59.063	38.217	38.170	25.925	46.257	40.565
İthalat/Imports (%)	50	46	46	47	43	46	47	46	51	44	48

- 2016 yılı Ocak-Mart döneminde geçen yılın aynı dönemine göre toplam hafif ticari araç satışları **yüzde 12**, yerli hafif ticari araç satışları **yüzde 18**, ithal hafif ticari araç satışları ise **yüzde 5** oranında azaldı.

- Öte yandan 2016 Mart ayında ithal hafif ticari araçların pazar payı yüzde 49 düzeyinde gerçekleşti.



- 2016 yılı Ocak-Mart döneminde geçen yılın aynı ayına göre **ağır ticari araç pazarı yüzde 57** oranında azalarak 4 bin 690 adet, **kamyon pazarı yüzde 61** oranında azalarak 3 bin 855 adet, **midibüs pazarı yüzde 32** oranında azalarak 502 adet ve **otobüs pazarı yüzde 22** oranında gerileyerek 333 adet düzeyinde gerçekleşti.
- Son 10 yıllık ortalamalara göre toplam pazar yüzde 25, otomobil pazarı yüzde 43 oranında artarken, hafif ticari araç pazarı **yüzde 1**, ağır ticari araç pazarı ise **yüzde 42** oranında düşüş gösterdi.

Pazar	10 Yıllık Ortalama (x1000)	2016 (x1000)	Değişim %
<b>Toplam</b>	138,3	173,2	<b>25,2</b>
<b>Otomobil</b>	89,4	127,9	<b>43,1</b>
<b>HTA</b>	40,8	40,6	<b>-0,6</b>
<b>ATA</b>	8,1	4,7	<b>-41,9</b>

**İHRACAT**

- 2016 yılı Ocak-Mart döneminde 159 bin adedi otomobil olmak üzere, toplam üretimin yüzde 77'sini oluşturan 266 bin adet taşıt ihraç edildi. 2016 yılı Ocak-Mart döneminde gerçekleşen taşıt aracı ihracatı, 2015 yılı aynı dönemine göre **yüzde 7** oranında arttı.
- Bu dönemde otomobil ihracatı bir önceki yıla paralel gerçekleşirken, ticari araç ihracatı **yüzde 17** oranında arttı. Traktör ihracatı ise **yüzde 1** oranında azalarak 3 bin 802 adet olarak gerçekleşti.

**Taşıt Araçları İhracatı (Adet)**

SEKTÖR/SECTOR	2014	2015	2015	2016	2016/2015 (%)
			3 Ay-3 Mo		
<b>OTOMOBİL/ P.Cars</b>	<b>581.993</b>	<b>604.683</b>	<b>158.642</b>	<b>159.401</b>	<b>0</b>
<b>TİCARİ ARAÇLAR / CV</b>	<b>303.187</b>	<b>387.652</b>	<b>91.196</b>	<b>106.916</b>	<b>17</b>
* Kamyonet/Pick-Up	269.995	341.834	78.584	102.132	30
* Minibüs/Minibus	26.458	38.255	11.128	2.132	-81
* Kamyon/Truck	1.281	1.408	159	818	414
* Midibüs/Midibus	824	447	90	144	60
* Otobüs/Bus	4.629	5.708	1.235	1.690	37
<b>TAŞIT ARAÇLARI /MV TOTAL</b>	<b>885.180</b>	<b>992.335</b>	<b>249.838</b>	<b>266.317</b>	<b>7</b>
<b>TRAKTÖR/F.TRACTOR</b>	<b>17.014</b>	<b>14.932</b>	<b>3.841</b>	<b>3.802</b>	<b>-1</b>
<b>TOTAL</b>	<b>902.194</b>	<b>1.007.267</b>	<b>253.679</b>	<b>270.119</b>	<b>6</b>

Kaynak: OSD

- T.C Ekonomi Bakanlığı Otomotiv Endüstrisi İhracatçıları Birliği verilerine göre, 2016 yılı Ocak-Mart döneminde toplam ihracat, Euro-ABD Doları paritesi nedeni ile 2015 yılı aynı dönemine göre değer bazında **yüzde 6** oranında arttı ve 5,658 milyar \$ oldu. Euro bazında ise **yüzde 9** artarak 5,127 milyar Euro olarak gerçekleşti.
- Bu dönemde, ana sanayi ve yan sanayi ihracatı **yüzde 6** oranında arttı.

**Otomotiv Ana ve Yan Sanayi İhracatı (ABD \$)**

Sektör / Sector	2012	2013	2014	2015	2015	2016	2016/2015 (%)
					Ocak-Mart / January-March		
<b>Toplam Yan Sanayi/Total Component Industry</b>	<b>8.215.636.677</b>	<b>9.065.017.539</b>	<b>9.504.013.791</b>	<b>8.643.538.318</b>	<b>2.110.791.247</b>	<b>2.231.310.528</b>	<b>6%</b>
İç ve Dış Lastik / Tyres	1.199.566.307,01	1.130.005.891,78	1.126.709.610,14	961.494.045	246.018.457	239.862.905	-3%
Emniyet Camı / Safety Glasses	120.615.917,59	135.230.309,67	143.208.298,99	124.569.031	32.787.936	32.878.779	0%
Motor (Engine)	272.085.582,31	319.294.885,46	171.893.752,32	221.897.271	34.644.108	78.415.297	126%
Akümülatör / Batteries	249.831.846,25	306.451.449,47	289.101.198,21	220.618.374	53.862.490	49.613.869	-8%
Diğer Aksam ve Parça / Spare Parts&Components	6.373.537.023,45	7.174.035.002,35	7.773.100.931,83	7.114.959.599	1.743.478.256	1.830.539.679	5%
<b>Toplam Ana Sanayi/Total Vehicle Industry</b>	<b>11.100.115.134</b>	<b>12.491.591.365</b>	<b>13.259.499.977</b>	<b>12.975.346.180</b>	<b>3.204.698.032</b>	<b>3.426.475.261</b>	<b>7%</b>
Otobüs / Bus	855.424.303,62	937.790.962,87	985.983.007,01	1.024.134.143	227.710.675	298.543.699	31%
Midibüs-Minibüs / Minibus- Minibus	161.806.275,12	147.769.644,17	97.685.509,12	130.195.838	39.016.912	38.458.229	-1%
Otomobil (P. Cars)	6.068.045.119,19	6.855.475.589,83	7.258.361.005,24	6.881.972.133	1.759.031.380	1.591.090.753	-10%
Kamyon-Kamyonet/HCV-LCV	3.433.310.998,81	3.918.798.755,31	4.201.760.813,55	4.263.767.944	1.028.117.347	1.267.976.443	23%
Römork ve Yarı Römork/Trailer-Semi Trailer	195.093.508,21	218.385.731,69	252.354.014,20	252.432.565	65.780.012	95.417.673	45%
Çekici/Truck-Tractor	71.336.634,88	77.907.406,95	38.396.524,81	48.108.959	5.337.038	47.568.112	791%
Tarım Traktörü/Farm Tractor	315.098.293,75	335.463.274,61	424.959.103,39	374.734.597	79.704.668	87.420.351	10%
<b>Toplam/Total</b>	<b>19.315.751.810</b>	<b>21.556.608.904</b>	<b>22.763.513.769</b>	<b>21.618.884.498</b>	<b>5.315.489.279</b>	<b>5.657.785.789</b>	<b>6%</b>

Kaynak: T.C Ekonomi Bakanlığı ÜİB Otomotiv Endüstrisi İhracatçıları Birliği

- Türkiye İhracatçılar Meclisi verilerine göre, toplam otomotiv sanayi ihracatı, 2016 yılı Ocak-Mart dönemi itibariyle ihracat sıralamasında ilk sıradaki yerini korudu.

SEKTÖRLER	1 - 31 MART				1 OCAK - 31 MART			
	2015	2016	Değişim ('16/'15)	Pay(16)	2015	2016	Değişim ('16/'15)	Pay(16)
Otomotiv Endüstrisi	1.770.418	2.047.333	15,6%	17,9%	5.201.904	5.543.688	6,6%	17,7%
Hazırgiyim ve Konfeksiyon	1.324.719	1.513.821	14,3%	13,2%	3.972.327	4.255.524	7,1%	13,6%
Kimyevi Maddeler ve Mamulleri	1.342.866	1.185.142	-11,7%	10,3%	3.716.933	3.322.810	-10,6%	10,6%
Elektrik Elektronik ve Hizmet	838.376	900.226	7,4%	7,9%	2.401.292	2.334.736	-2,8%	7,4%
Çelik	954.846	738.807	-22,6%	6,4%	2.744.777	2.111.612	-23,1%	6,7%
Tekstil ve Hammaddeleri	677.212	704.287	4,0%	6,1%	1.934.543	1.935.102	0,0%	6,2%
Hububat, Bakliyat, Yağlı Tohumlar ve Mamulleri	554.741	570.624	2,9%	5,0%	1.612.642	1.594.348	-1,1%	5,1%
Demir ve Demir Dışı Metaller	531.386	537.533	1,2%	4,7%	1.491.755	1.464.451	-1,8%	4,7%
Makine ve Aksamları	450.343	470.638	4,5%	4,1%	1.348.443	1.286.501	-4,6%	4,1%
Mobilya, Kağıt ve Orman Ürünleri	347.127	370.037	6,6%	3,2%	965.810	988.133	2,3%	3,1%
İklimlendirme Sanayii	315.257	315.701	0,1%	2,8%	885.432	850.204	-4,0%	2,7%
Madencilik Ürünleri	275.441	265.806	-3,5%	2,3%	832.620	744.700	-10,6%	2,4%
Çimento Cam Seramik ve Toprak Ürünleri	255.234	274.994	7,7%	2,4%	670.834	684.263	2,0%	2,2%
Mücevher	159.645	199.039	24,7%	1,7%	590.083	526.739	-10,7%	1,7%
Fındık ve Mamulleri	206.871	139.112	-32,8%	1,2%	683.790	489.124	-28,5%	1,6%
Halı	167.698	179.331	6,9%	1,6%	458.324	464.054	1,3%	1,5%
Yaş Meyve ve Sebze	152.629	148.089	-3,0%	1,3%	526.665	441.679	-16,1%	1,4%
Su Ürünleri ve Hayvansal Mamuller	171.068	150.251	-12,2%	1,3%	510.718	427.842	-16,2%	1,4%
Savunma ve Havacılık Sanayii	136.119	164.746	21,0%	1,4%	332.545	420.039	26,3%	1,3%
Deri ve Deri Mamulleri	144.240	126.772	-12,1%	1,1%	372.765	323.719	-13,2%	1,0%
Kuru Meyve ve Mamulleri	98.549	108.729	10,3%	0,9%	290.658	305.268	5,0%	1,0%
Meyve Sebze Mamulleri	104.062	115.546	11,0%	1,0%	295.783	304.527	3,0%	1,0%
Tütün	105.669	120.841	14,4%	1,1%	277.676	300.583	8,2%	1,0%
Gemi ve Yat	46.983	79.422	69,0%	0,7%	168.829	180.920	7,2%	0,6%
Zeytin ve Zeytinyağı	19.112	18.760	-1,8%	0,2%	55.035	44.934	-18,4%	0,1%
Süs Bitkileri ve Mam.	11.241	11.919	6,0%	0,1%	26.385	29.264	10,9%	0,1%
Diğer Sanayi Ürünleri	10.630	8.987	-15,5%	0,1%	21.888	21.526	-1,7%	0,1%
<b>T O P L A M (TİM+TÜİK*)</b>	<b>11.172.482</b>	<b>11.466.493</b>	<b>2,6%</b>	<b>100,0%</b>	<b>32.390.458</b>	<b>31.396.291</b>	<b>-3,1%</b>	<b>100,0%</b>

Kaynak: TİM