



OTOMOTİV SANAYİİ DERNEĐİ
AUTOMOTIVE MANUFACTURERS ASSOCIATION

Otomotiv Sanayii Dış Ticaret Raporu

Ocak 2016

OSD "OICA" Üyesidir



OSD is a Member of "OICA"

OTOMOTİV SANAYİİNDE DIŞ TİCARET

Otomotiv Sanayii Ürünlerini İçeren UİB Verisine Göre¹:

1. 2016 yılı Ocak ayında otomotiv sanayinin toplam ihracatı 1,55 milyar \$ düzeyinde gerçekleşmiş ve dolar bazında bir önceki yılın aynı ayına göre **yüzde 12** azalmıştır. Euro bazında ise 1,39 milyar € ihracat değeri ile geçen yıla göre **yüzde 6** düşüş gösteren otomotiv sanayii üzerinde Euro/Dolar parite etkisinin sürdüğü görülmektedir.
2. Bu dönemde, 880 milyon \$ düzeyinde gerçekleşen ana sanayi ihracatı bir önceki yıla göre **yüzde 17**, 669 milyon \$ düzeyinde gerçekleşen yan sanayi ihracatı ise **yüzde 5** oranlarında azalmıştır.
3. 2016 yılı Ocak ayında römork ve yarı römork ihracatı **yüzde 88**, otobüs ihracatı **yüzde 40**, çekici ihracatı **yüzde 39** ve tarım traktörü ihracatı **yüzde 10** oranlarında artmıştır. Otomobil ihracatı **yüzde 35**, minibüs-midibüs ihracatı **yüzde 7** ve kamyon-kamyonet ihracatı **yüzde 3** oranlarında azalmıştır.

TİM Verilerine Göre:

1. TİM verilerine göre 2016 yılı Ocak ayında gerçekleşen 1,52 milyar \$ değerindeki ihracatı ile otomotiv endüstrisi sektörel sıralamada birinci sıradaki yerini korumuştur.
2. Otomotiv endüstrisinin toplam ihracat içindeki payı yüzde 16,5 düzeyine yükselmiştir.
3. Bu dönemde, Türkiye toplam ihracatı geçen yıla göre **yüzde 14,4** oranında azalırken, otomotiv endüstrisi ihracatı **yüzde 12,3** oranında azalmıştır.
4. Euro bazlı ihracat verilerine bakıldığında Türkiye toplam ihracatının 2016 yılı Ocak ayında geçen yılın aynı ayına göre **yüzde 8,1** düşüşle 8,48 milyar € düzeyine gerilediği görülmektedir.

TÜİK Verilerine Göre²:

1. GTİP 87.00 kapsamında yapılan dış ticaret, ana ve yan sanayinin üretim için ara malı ithalatı ile sanayi dışındaki komple araç ve yedek parça ithalatını içermektedir.
2. **2015 yılında** 17,544 milyar \$ otomotiv ürünü ithalatına karşılık 17,465 milyar \$ ihracat gerçekleşmiş ve **bu dönemdeki dış ticaret açığı 79 milyon \$ düzeyinde olmuştur**. 2014 yılında ithalat 15,736 milyar \$, ihracat ise 18,063 milyar \$ olmuş ve dış ticaret fazlası 2,328 milyar \$ düzeyinde gerçekleşmişti.
3. Bir önceki yıla göre, **2015 yılında** Türkiye'nin toplam ihracatı **yüzde 9**, ithalatı ise yüzde 14 oranında azalmıştır ve dış ticaret açığındaki azalma yüzde 25 oranında gerçekleşmiştir. Buna karşılık GTIP 87.00 ile tanımlanan otomotiv sanayi ürünlerinde ihracat **yüzde 3** azalmış, ithalat ise **yüzde 11** oranında artmıştır.
4. **Son 10 yıllık dönemde ise toplam taşıt araçları dış ticareti 14,884 milyar \$ fazla vermiştir.**

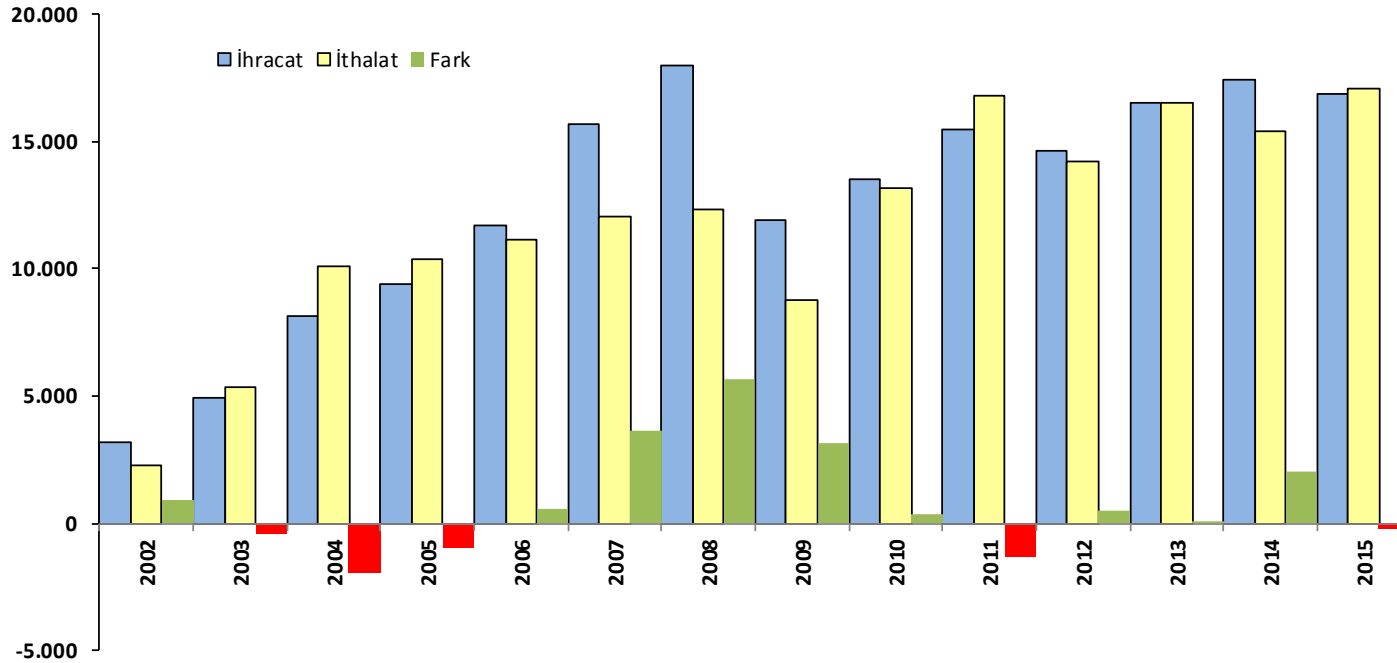
	2006	2007	2008	2009	2010	2011	2012	2013	2014	2015	Son 10 Yıl Toplamı
ihracat	11.886	15.904	18.327	12.252	13.813	15.803	15.148	17.000	18.063	17.465	155.661
ithalat	11.408	12.397	12.790	8.976	13.419	17.184	14.514	16.808	15.736	17.544	140.777
Fark	478	3.506	5.537	3.276	393	-1.381	634	192	2.328	-79	14.884
ihr/ith	1,04	1,28	1,43	1,36	1,03	0,92	1,04	1,01	1,15	1,00	1,11

2006-2015 Yılları Otomotiv Ürünleri Dış Ticareti (Milyon \$)

¹ Uludağ İhracatçı Birlikleri (UIB) ile Orta Anadolu İhracatçı Birlikleri (OAİB)'nden sağlanan veriler özellikle bazı aksam ve parçaları kapsamamaktadır.

² Aylık TUIK verileri bir sonraki ayda yayımlanmaktadır.

Motorlu Taşıt Araçları Dış Ticareti³

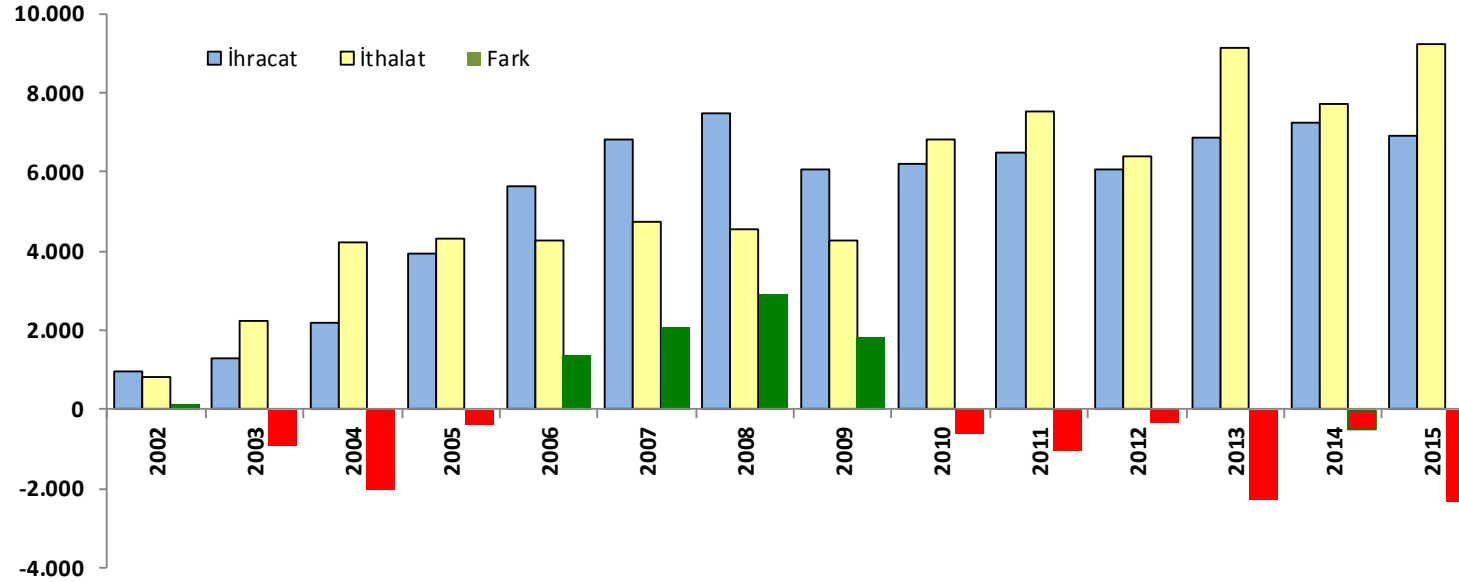


	2002	2003	2004	2005	2006	2007	2008	2009	2010	2011	2012	2013	2014	2015	Değişim
İhracat	3.180	4.946	8.148	9.429	11.730	15.701	17.991	11.891	13.525	15.447	14.667	16.532	17.437	16.872	-3,2%
İthalat	2.299	5.342	10.108	10.379	11.145	12.035	12.358	8.745	13.177	16.780	14.185	16.494	15.401	17.066	10,8%
İhracat/İthalat	1,38	0,93	0,81	0,91	1,05	1,30	1,46	1,36	1,03	0,92	1,03	1,00	1,13	0,99	-12,7%
Fark	881	-396	-1.960	-950	585	3.666	5.633	3.146	348	-1.333	482	38	2.036	-194	-109,5%

2015 yılında taşıt araçları ihracatı 16,872 milyar \$, ithalatı ise 17,066 milyar \$ düzeyinde gerçekleşmiştir. Bu dönemde taşıt araçları dış ticaretinde ihracat-ithalat oranı geçen yılın aynı dönemine göre yüzde 12,7 azalarak 0,99 olmuştur. **2014 yılında 2,036 milyar \$ olan dış ticaret fazlası, bu yıl 194 milyon \$ açık vermiştir.**

³ TÜİK Uluslararası Standart Ticaret Sınıflamasına (SITC, Rev.3) Göre Dış Ticaret (Motorlu Taşıt Araçları)

Otomobil Dış Ticaret⁴



	2002	2003	2004	2005	2006	2007	2008	2009	2010	2011	2012	2013	2014	2015	Değişim (%)
İhracat	973	1.298	2.197	3.934	5.645	6.840	7.474	6.086	6.210	6.486	6.069	6.857	7.255	6.897	-4,9
İthalat	814	2.220	4.214	4.296	4.269	4.747	4.552	4.265	6.820	7.529	6.392	9.127	7.718	9.223	19,5
İhr/İth	1,20	0,58	0,52	0,92	1,32	1,44	1,64	1,43	0,91	0,86	0,95	0,75	0,94	0,75	-20,5
Fark	159	-922	-2.017	-362	1.376	2.093	2.922	1.821	-610	-1.043	-323	-2.270	-463	-2.326	403,0

2015 yılında otomobil ihracatı 6,897 milyar \$, ithalatı ise 9,223 milyar \$ düzeyinde gerçekleşmiştir. Bu dönemde otomobil dış ticaretinde ihracat-ithalat oranı geçen yılın aynı dönemine göre **yüzde 20,5** azalarak 0,75 olmuştur. **2014 yılında 463 milyon \$ olan dış ticaret açığı, bu yıl 2,326 milyar \$ olarak gerçekleşmiştir.**

⁴ TÜİK Geniş Ekonomik Grupların Sınıflamasına (BEC) Göre Dış Ticaret (Otomobil)

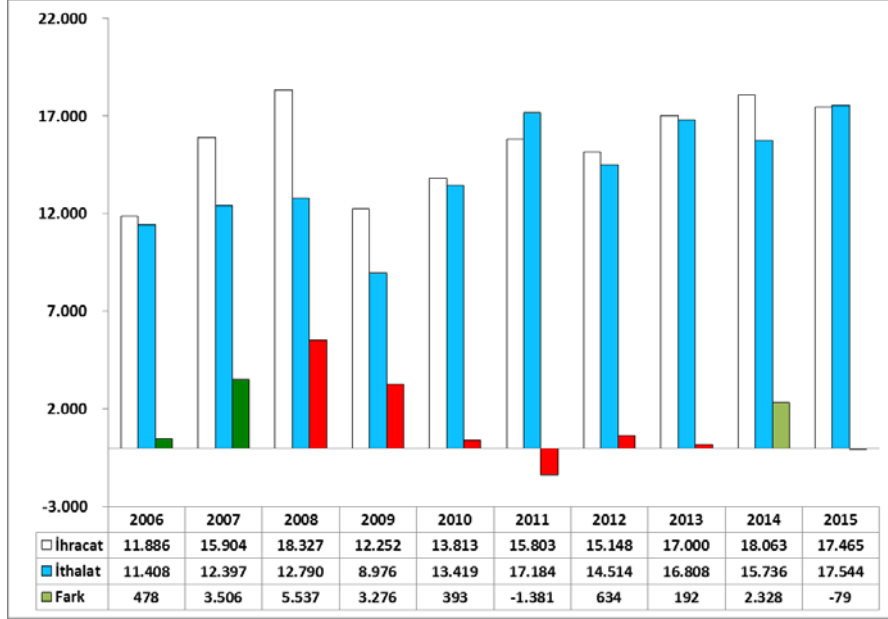
Sektör / Sector	2012	2013	2014	2015	2015	2016	2016/2015 (%)
					Ocak (January)		
Toplam Yan Sanayi/Total Component Industry	8.215.636.677	9.065.017.539	9.504.013.791	8.643.538.318	702.656.972	668.912.294	-5%
İç ve Dış Lastik / Tyres	1.199.566.307,01	1.130.005.891,78	1.126.709.610,14	961.494.045	74.857.337	61.736.944	-18%
Emniyet Camı / Safety Glasses	120.615.917,59	135.230.309,67	143.208.298,99	124.569.031	11.004.816	10.664.582	-3%
Motor (Engine)	272.085.582,31	319.294.885,46	171.893.752,32	221.897.271	10.755.427	21.688.881	102%
Akümülatör / Batteries	249.831.846,25	306.451.449,47	289.101.198,21	220.618.374	20.777.264	16.178.847	-22%
Diğer Aksam ve Parça / Spare Parts&Components	6.373.537.023,45	7.174.035.002,35	7.773.100.931,83	7.114.959.599	585.262.128	558.643.041	-5%
Toplam Ana Sanayi/Total Vehicle Industry	11.100.115.134	12.491.591.365	13.259.499.977	12.975.346.180	1.055.165.749	880.317.097	-17%
Otobüs / Bus	855.424.303,62	937.790.962,87	985.983.007,01	1.024.134.143	56.594.788	79.472.332	40%
Midibüs-Minibüs / Minibus- Minibus	161.806.275,12	147.769.644,17	97.685.509,12	130.195.838	12.375.103	11.564.695	-7%
Otomobil (P. Cars)	6.068.045.119,19	6.855.475.589,83	7.258.361.005,24	6.881.972.133	579.896.543	376.135.135	-35%
Kamyon-Kamyonet/HCV-LCV	3.433.310.998,81	3.918.798.755,31	4.201.760.813,55	4.263.767.944	356.603.851	347.280.548	-3%
Çekici/Truck-Tractor	195.093.508,21	218.385.731,69	252.354.014,20	252.432.565	25.135.006	34.848.540	39%
Römork ve Yarı Römork/Trailer-Semi Trailer	71.336.634,88	77.907.406,95	38.396.524,81	48.108.959	5.111.385	9.628.429	88%
Tarım Traktörü/Farm Tractor	315.098.293,75	335.463.274,61	424.959.103,39	374.734.597	19.449.073	21.387.418	10%
Toplam/Total	19.315.751.810	21.556.608.904	22.763.513.769	21.618.884.498	1.757.822.721	1.549.229.391	-12%

Kaynak: T.C Ekonomi Bakanlığı UİB Otomotiv Endüstrisi İhracatçıları Birliği

2015 Yılında Dış Ticarete 650 milyon \$ ve Üzeri "Dış Ticaret Fazlası" ve "Dış Ticaret Açığı" Bulunan Fasıllar (1000 \$)							
FASILLAR		2014			2015		
		İthalat	İhracat	Fark	İthalat	İhracat	Fark
Toplam		242.177.117	157.610.158	-84.566.959	207.203.370	143.934.972	-63.268.398
8	Yenilen meyveler ve sert kabuklu meyveler	415.873	4.327.138	3.911.265	464.566	4.357.574	3.893.007
10	Hububat	2.339.724	126.373	-2.213.351	1.664.966	109.398	-1.555.568
11	Değirmencilik ürünleri, malt, nişasta, inülin, buğday gluteni	99.031	1.126.375	1.027.344	107.251	1.176.868	1.069.617
12	Yağlı tohum ve meyvalar, muhtelif tane, tohum ve meyvalar, sanayiide ve tıpta kullanılan bitkiler, saman ve kaba yem	2.261.845	255.552	-2.006.293	1.884.793	199.989	-1.684.805
15	Hayvansal ve bitkisel katı ve sıvı yağlar, yemeklik katı yağlar, hayvansal ve bitkisel mumlar	2.133.548	1.176.513	-957.035	1.860.662	995.252	-865.409
19	Hububat, un, nişasta veya süt müstahzarları, pastacılık ürünleri	221.280	1.656.090	1.434.810	213.003	1.505.987	1.292.984
20	Sebzeler, meyvalar, sert kabuklu meyvalar ve bitkilerin diğer kısımlarından elde edilen müstahzarlar	98.554	2.089.921	1.991.366	114.278	2.187.653	2.073.376
23	Gıda sanayiinin kalıntı ve döküntüleri, hayvanlar için hazırlanmış kaba yemler	1.329.371	161.745	-1.167.626	1.116.165	110.782	-1.005.383
25	Tuz, kükürt, topraklar ve taşlar, alçılar, kireçler ve çimento	424.624	2.548.072	2.123.448	391.868	2.254.281	1.862.413
27	Mineral yakıtlar, mineral yağlar ve bunların damıtılmasından elde edilen ürünler, bitümenli maddeler, mineral mumlar	54.889.415	6.111.840	-48.777.575	37.842.886	4.519.492	-33.323.393
29	Organik kimyasal ürünler	5.833.426	534.418	-5.299.008	4.715.576	474.102	-4.241.474
30	Eczacılık ürünleri	4.428.199	805.583	-3.622.616	4.296.427	878.819	-3.417.607
31	Gübreler	1.470.997	151.356	-1.319.642	1.250.915	134.736	-1.116.179
32	Debagatte ve boyacılıkta kullanılan hülasalar, tanenler, boyalar, pigmentler, vb, vernikler, vb, macunlar, mürekkepler	2.122.901	771.011	-1.351.889	1.808.600	681.232	-1.127.368
38	Muhtelif kimyasal maddeler (biodizel, yangın söndürme maddeleri, dezenfektanlar, haşarat öldürücüler, vb.)	2.276.076	593.496	-1.682.580	2.049.324	546.497	-1.502.827
39	Plastikler ve mamulleri	14.150.792	6.097.283	-8.053.508	12.268.290	5.371.206	-6.897.085
44	Ağaç ve ahşap eşya, odun kömürü	1.487.631	853.305	-634.326	1.505.157	693.126	-812.031
47	Odun veya diğer lifli selülozik maddelerin hamurları, geri kazanılmış kağıt veya karton (döküntü, kırpıntı ve hurdalar)	683.453	34.836	-648.617	739.125	24.259	-714.866
48	Kağıt ve karton, kağıt hamurundan, kağıttan veya kartondan eşya	3.170.719	1.203.727	-1.966.991	2.683.939	1.185.953	-1.497.986
57	Halılar ve diğer dokumaya elverişli maddelerden yer kaplamaları	174.464	2.347.582	2.173.118	103.500	2.009.770	1.906.270
60	Örme eşya	467.753	1.693.530	1.225.777	432.874	1.441.432	1.008.559
61	Örme giyim eşyası ve aksesuarı	984.999	10.024.248	9.039.249	859.805	8.934.799	8.074.994
62	Örülmemiş giyim eşyası ve aksesuarı	1.882.796	6.232.503	4.349.708	1.790.833	5.920.735	4.129.902
63	Dokunabilir maddelerden hazır eşya, takımlar, kullanılmış giyim ve dokunmuş diğer eşya, paçavralar	194.655	2.227.852	2.033.197	196.356	1.900.775	1.704.419
68	Taş, alçı, çimento, amyant, mika veya benzeri maddelerden eşya	601.004	1.430.296	829.292	534.787	1.266.124	731.337
71	Kıymetli veya yarı kıymetli taşlar, kıymetli metaller, inciler, taklit mücevherci eşyası, metal paralar	8.120.823	7.716.840	-403.983	4.183.680	11.263.726	7.080.046
72	Demir ve çelik	17.575.890	9.244.173	-8.331.717	14.775.100	6.562.893	-8.212.207
73	Demir veya çelikten eşya	2.617.511	6.356.117	3.738.606	2.742.233	5.471.376	2.729.144
74	Bakır ve bakırdan eşya	3.570.416	1.427.549	-2.142.867	2.986.157	1.169.544	-1.816.613
76	Alüminyum ve alüminyumdan eşya	3.499.929	2.546.906	-953.023	3.333.532	2.371.170	-962.362
84	Kazanlar, makineler, mekanik cihazlar ve aletler, nükleer reaktörler, bunların aksam ve parçaları	28.104.042	13.591.126	-14.512.917	25.550.439	12.344.379	-13.206.060
85	Elektrikli makina ve cihazlar, ses kaydetme-verme, televizyon görüntü-ses kaydetme-verme cihazları, aksam-parça-aksesuarı	17.948.538	9.692.254	-8.256.284	17.639.372	8.290.767	-9.348.604
87	Motorlu kara taşıtları, traktörler, bisikletler, motosikletler ve diğer kara taşıtları, bunların aksam, parça, aksesuarı	15.735.932	18.063.448	2.327.517	17.543.638	17.465.031	-78.607
88	Hava taşıtları, uzay taşıtları ve bunların aksam ve parçalar	3.022.172	595.661	-2.426.510	3.829.996	688.760	-3.141.237
90	Optik, fotoğraf, sinema, ölçü, kontrol, ayar, tıbbi, cerrahi alet ve cihazlar, bunların aksam, parça ve aksesuarı	4.878.069	716.064	-4.162.005	4.621.259	724.970	-3.896.289
94	Mobilyalar, yatak takımları, aydınlatma cihazları, reklam lambaları, ışıklı tabelalar vb, prefabrik yapılar	1.588.941	2.970.948	1.382.007	1.376.314	2.755.124	1.378.810

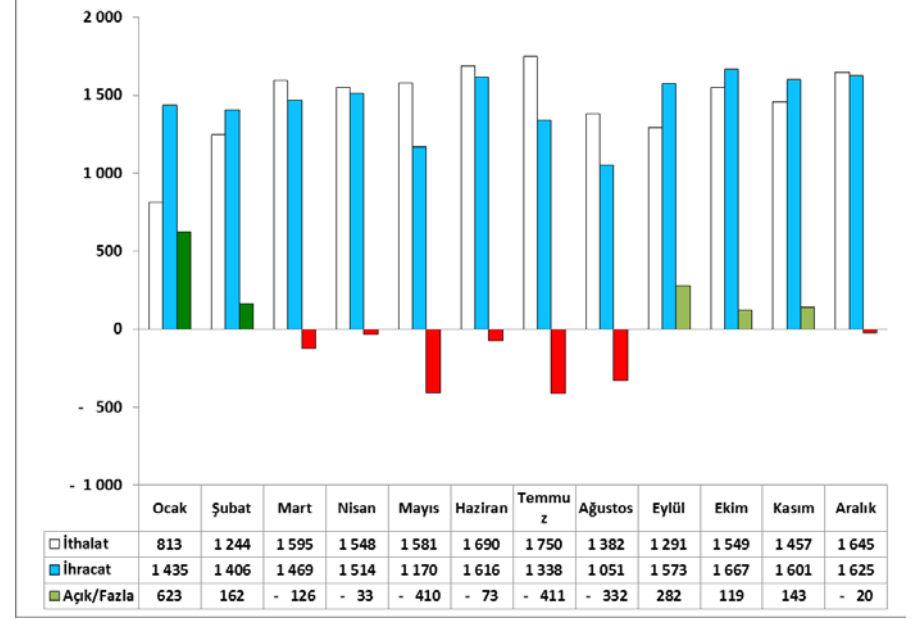
Kaynak: TÜİK

2006-2015 Yılları Otomotiv Ürünleri Dış Ticareti (Milyon \$)



	2006	2007	2008	2009	2010	2011	2012	2013	2014	2015
İhracat	11.886	15.904	18.327	12.252	13.813	15.803	15.148	17.000	18.063	17.465
İthalat	11.408	12.397	12.790	8.976	13.419	17.184	14.514	16.808	15.736	17.544
Fark	478	3.506	5.537	3.276	393	-1.381	634	192	2.328	-79
İhr/İth	1,04	1,28	1,43	1,36	1,03	0,92	1,04	1,01	1,15	1,00

2015 Yılı Aylara Göre Otomotiv Ürünleri Dış Ticareti (Milyon \$)



	İthalat	İhracat	Açık / Fazla	İhracat/ İthalat Karşılama Oranı
2014	15.736	18.063	2.328	1,15
2015	17.544	17.465	-79	1,00

Kaynak: TÜİK – GTİP 87.00 Kara Taşıtları ve Bunların Aksam ve Parçaları Verileri

Otomotiv Dış Ticareti Verileri (000 \$)														
	2003	2004	2005	2006	2007	2008	2009	2010	2011	2012	2013	2014	2015	Değişim (%)
Toplam İthalat	69.339.692	97.539.766	116.774.151	139.576.174	170.062.715	201.963.574	140.928.421	185.492.859	240.841.385	236.536.949	251.661.250	242.177.117	207.203.370	-14
Toplam İhracat	47.252.836	63.167.153	73.476.408	85.534.676	107.271.750	132.027.196	102.142.613	113.929.614	134.906.869	152.560.775	151.802.637	157.610.158	143.934.972	-9
Toplam Dış Ticaret Açığı	-22.086.856	-34.372.613	-43.297.743	-54.041.498	-62.790.965	-69.936.378	-38.785.808	-71.563.245	-105.934.516	-83.976.174	-99.858.613	-84.566.959	-63.268.398	-25
Otomotiv İthalatı	5.383.395	10.237.024	10.552.792	11.408.441	12.397.295	12.789.717	8.975.864	13.422.060	17.184.080	14.514.254	16.808.266	15.735.932	17.543.638	11
Otomotiv İhracatı	5.272.017	8.288.799	9.566.435	11.886.092	15.903.676	18.326.711	12.251.734	13.815.696	15.803.438	15.150.505	17.000.250	18.063.448	17.465.031	-3
Otomotiv Dış Ticaret Açığı/Fazlası	-111.378	-1.948.225	-986.357	477.651	3.506.381	5.536.994	3.275.870	393.636	-1.380.642	636.251	191.984	2.327.517	-78.607	-103
Otomotiv İthalatının Payı (%)	7,8	10,5	9,0	8,2	7,3	6,3	6,4	7,2	7,1	6,1	6,7	6,5	8,5	30
Otomotiv İhracatının Payı (%)	11,2	13,1	13,0	13,9	14,8	13,9	12,0	12,1	11,7	9,9	11,2	11,5	12,1	6
Otomotiv Dış Ticaret Açığının Payı (%)	0,5	5,7	2,3	-0,9	-5,6	-7,9	-8,4	-0,6	1,3	-0,8	-0,2	-2,8	0,1	-105
İTHALAT	69.339.693	97.539.765	116.774.151	139.576.175	170.062.715	201.963.482	140.928.421	185.492.858	240.833.235	236.536.949	251.650.560	242.177.117	207.203.370	-14
YATIRIM (SERMAYE) MALLARI	11.325.907	17.397.441	20.363.222	23.347.556	27.054.433	28.020.574	21.462.823	28.819.773	37.267.758	33.924.141	36.759.838	35.995.907	34.896.951	-3
Yatırım (sermaye) malları (Taşımacılık araçları hariç)	9.823.210	13.493.688	17.120.131	19.665.388	23.366.154	23.255.612	18.384.403	23.248.254	29.602.339	28.124.301	32.022.971	30.437.762	28.509.378	-6
Sanayi ile ilgili taşımacılık araç ve gereçleri	1.502.697	3.903.753	3.243.090	3.682.168	3.688.278	4.765.053	3.078.421	5.571.519	7.665.419	5.799.840	4.736.867	5.558.145	6.387.573	15
HAMMADDE (ARA MALLAR)	49.734.760	67.549.436	81.868.284	99.604.660	123.639.631	151.747.101	99.509.821	131.393.197	173.135.208	174.922.910	183.811.524	176.721.669	143.293.283	-19
Sanayi için işlem görmemiş hammaddeler	4.290.452	5.775.777	6.026.723	7.320.166	10.037.792	13.691.770	7.984.726	12.255.974	16.159.589	15.344.014	13.924.433	13.298.987	9.329.376	-30
Sanayi için işlem görmüş hammaddeler	24.105.396	33.407.212	39.548.542	46.511.362	58.890.856	65.680.163	43.491.943	58.720.071	75.481.150	73.609.286	85.896.650	78.849.939	67.931.956	-14
İşlem görmemiş yakıt ve yağlar	5.717.974	7.329.138	14.698.778	19.772.275	22.829.732	32.258.721	17.772.511	22.227.027	1.303.880	1.161.641	923.019	847.099	2.976.035	251
Yatırım mallarının aksam ve parçaları	4.840.274	6.432.180	6.747.008	7.632.408	9.086.585	9.445.316	8.291.900	9.059.752	10.861.374	10.940.047	12.415.147	12.152.091	11.420.964	-6
Taşımacılık araçlarının aksam ve parçaları	3.941.967	6.544.206	7.427.477	8.684.520	10.454.779	11.264.249	7.840.527	10.556.776	12.334.172	11.128.445	11.890.201	12.187.234	12.087.798	-1
Esası yiyecek ve içecek olan işlenmemiş hammadde	957.219	944.197	866.393	778.625	1.685.242	3.154.314	2.074.347	2.794.190	4.379.552	3.702.069	3.414.049	4.289.973	3.456.385	-19
Esası yiyecek ve içecek olan işlenmiş hammadde	525.182	624.467	762.244	950.398	858.068	1.741.612	1.205.718	1.112.724	1.793.769	17.420.259	2.244.344	2.628.359	2.388.587	-9
İşlem görmüş diğer yakıt ve yağlar	5.356.296	6.492.259	5.791.117	7.954.904	9.796.464	14.510.941	10.848.148	14.666.683	16.429.431	39.470.543	17.424.055	17.702.419	10.277.480	-42
Gizli veri	3.685.383	4.231.559	6.558.788	9.877.871	23.617.036	33.157.656	18.297.765	23.503.217	34.392.292	39.470.543	35.679.626	34.765.569	23.424.701	-33
TÜKETİM MALLARI	7.813.325	12.100.276	13.975.300	16.116.330	18.694.022	21.489.236	19.289.707	24.734.154	29.691.710	26.699.728	30.416.294	29.006.394	28.587.370	-1
Binek otomobilleri	2.219.741	4.213.556	4.296.117	4.268.704	4.746.754	4.551.805	4.265.401	6.819.602	8.474.728	7.248.447	9.126.819	7.717.928	9.223.244	20
Dayanıklı tüketim malları	917.186	1.439.681	1.838.682	2.296.686	3.027.358	3.530.750	2.619.294	3.498.846	4.336.653	4.353.480	4.962.556	4.663.920	3.765.920	-19
Yarı dayanıklı tüketim malları	1.265.361	1.910.785	2.506.049	3.248.464	3.914.144	4.807.708	4.090.112	5.302.840	6.453.104	5.893.331	6.794.660	6.912.899	6.279.452	-9
Dayanısız tüketim malları	2.354.662	3.184.391	3.415.389	3.736.540	4.358.555	5.301.193	4.948.856	5.531.251	5.894.845	5.177.278	5.392.148	5.642.136	5.266.593	-7
Esası yiyecek ve içecek olan işlenmemiş tüketim malları	119.370	149.113	270.005	315.722	403.284	753.162	595.522	675.928	813.826	808.296	845.185	978.762	1.025.284	5
Esası yiyecek ve içecek olan işlenmiş tüketim malları	403.800	528.145	645.070	755.301	953.992	1.120.943	1.002.708	1.365.535	1.816.159	1.387.158	1.619.070	1.778.299	1.903.192	7
Motor benzini	493.749	556.012	711.553	1.083.668	1.172.179	1.306.435	1.190.586	1.343.235	1.662.262	1.674.611	1.415.034	1.048.594	814.439	-22
Sanayi ile ilgili olmayan taşıma araç ve gereçleri	39.456	118.593	292.435	411.244	117.757	117.241	577.227	196.918	240.134	157.128	260.822	263.857	309.248	17
Diğerleri	465.701	492.612	567.345	507.629	674.629	706.571	666.070	545.734	738.559	990.170	662.904	453.147	425.766	-6
Başka yerde belirtilmeyen diğer mallar	465.701	492.612	567.345	507.629	674.629	706.571	666.070	545.734	738.559	990.170	662.904	453.147	425.766	-6
Otomobil İthalatının Toplamdaki Payı (%)	3,20	4,32	3,68	3,06	2,79	2,25	3,03	3,68	3,52	3,06	3,63	3,19	4,45	***

Otomotiv Dış Ticaret Verileri, GTİP 87.00 Kapsamındaki "Kara Taşıtları ve Bunların Aksam ve Parçalarını Kapsamaktadır

Kaynak: TÜİK

SEKTÖREL BAZDA İHRACAT RAKAMLARI (1.000 \$)								
SEKTÖRLER	OCAK				SON 12 AYLIK			
	2015	2016	Değişim ('16/'15)	Pay(16) (%)	2014-2015	2015-2016	Değişim ('16/'15)	Pay(16) (%)
I. TARIM	1.817.946	1.459.004	-19,7	15,8	22.367.418	20.429.548	-8,7	14,5
A. BİTKİSEL ÜRÜNLER	1.328.879	1.051.503	-20,9	11,4	15.656.408	14.621.401	-6,6	10,4
Hububat, Bakliyat, Yağlı Tohumlar ve Mam.	566.121	461.428	-18,5	5,0	6.666.874	6.026.133	-9,6	4,3
Yaş Meyve ve Sebze	218.482	134.097	-38,6	1,5	2.393.424	2.002.190	-16,3	1,4
Meyve Sebze Mamulleri	93.040	82.634	-11,2	0,9	1.397.157	1.308.888	-6,3	0,9
Kuru Meyve ve Mamulleri	97.813	91.312	-6,6	1,0	1.440.440	1.339.394	-7,0	1,0
Fındık ve Mamulleri	245.721	180.241	-26,6	2,0	2.405.162	2.765.211	15,0	2,0
Zeytin ve Zeytinyağı	16.792	10.206	-39,2	0,1	220.395	182.905	-17,0	0,1
Tütün ve Mamulleri	84.587	85.207	0,7	0,9	1.050.958	918.958	-12,6	0,7
Süs Bitkileri	6.323	6.380	0,9	0,1	81.999	77.723	-5,2	0,1
B. HAYVANSAL ÜRÜNLER	172.544	134.764	-21,9	1,5	2.237.629	1.775.892	-20,6	1,3
Su Ürünleri ve Hayvansal Mamuller	172.544	134.764	-21,9	1,5	2.237.629	1.775.892	-20,6	1,3
C. AĞAÇ VE ORMAN ÜRÜNLERİ	316.524	272.737	-13,8	3,0	4.473.381	4.032.255	-9,9	2,9
Mobilya, Kağıt ve Orman Ürünleri	316.524	272.737	-13,8	3,0	4.473.381	4.032.255	-9,9	2,9
II. SANAYİ	8.662.974	7.513.375	-13,3	81,6	123.007.751	107.767.010	-12,4	76,6
A. TARIMA DAYALI İŞLENMİŞ ÜRÜNLER	904.625	816.278	-9,8	8,9	12.927.279	11.345.101	-12,2	8,1
Tekstil ve Hammaddeleri	648.202	597.955	-7,8	6,5	8.765.339	7.905.534	-9,8	5,6
Deri ve Deri Mamulleri	112.830	88.660	-21,4	1,0	1.842.163	1.437.499	-22,0	1,0
Halı	143.592	129.662	-9,7	1,4	2.319.777	2.002.068	-13,7	1,4
B. KİMYEVİ MADDELER VE MAM.	1.197.775	1.002.484	-16,3	10,9	17.542.619	15.207.954	-13,3	10,8
Kimyevi Maddeler ve Mamulleri	1.197.775	1.002.484	-16,3	10,9	17.542.619	15.207.954	-13,3	10,8
C. SANAYİ MAMULLERİ	6.560.575	5.694.614	-13,2	61,8	92.537.854	81.213.955	-12,2	57,7
Hazırlanmış ve Konfeksiyon	1.383.372	1.339.926	-3,1	14,6	18.525.953	16.921.208	-8,7	12,0
Otomotiv Endüstrisi	1.728.186	1.515.479	-12,3	16,5	22.412.099	20.940.648	-6,6	14,9
Gemi ve Yat	43.976	41.426	-5,8	0,4	1.261.370	1.027.314	-18,6	0,7
Elektrik Elektronik ve Hizmet	732.034	632.636	-13,6	6,9	11.934.335	10.379.748	-13,0	7,4
Makine ve Aksamları	465.746	377.066	-19,0	4,1	6.029.046	5.438.116	-9,8	3,9
Demir ve Demir Dışı Metaller	487.407	425.071	-12,8	4,6	6.998.522	6.169.644	-11,8	4,4
Çelik	851.960	628.178	-26,3	6,8	12.950.170	9.661.172	-25,4	6,9
Çimento Cam Seramik ve Toprak Ürünleri	201.065	186.083	-7,5	2,0	3.113.707	2.741.570	-12,0	1,9
Mücevher	286.936	170.757	-40,5	1,9	3.195.126	2.532.077	-20,8	1,8
Savunma ve Havacılık Sanayii	99.405	118.650	19,4	1,3	1.641.082	1.673.413	2,0	1,2
İklimlendirme Sanayii	274.714	254.528	-7,3	2,8	4.367.712	3.628.688	-16,9	2,6
Diğer Sanayi Ürünleri	5.774	4.812	-16,7	0,1	108.733	100.355	-7,7	0,1
III. MADENCİLİK	275.911	235.771	-14,5	2,6	4.516.584	3.860.162	-14,5	2,7
Madencilik Ürünleri	275.911	235.771	-14,5	2,6	4.516.584	3.860.162	-14,5	2,7
T O P L A M (TİM*)	10.756.831	9.208.150	-14,4	100,0	149.891.754	132.056.719	-11,9	93,9
İhracatçı Birlikleri Kaydından Muaf İhracat					6.075.473	8.578.540	41,2	6,1
T O P L A M (TİM+TUİK*)	10.756.831	9.208.150	-14,4	100,0	155.967.227	140.635.260	-9,8	100,0

Son 12 aylık dönem için ilk 11 ay TÜİK, son ay TİM rakamı kullanılmıştır.

EURO	9.219.088	8.475.058	-8,1
-------------	------------------	------------------	-------------

Kaynak: Türkiye İhracatçılar Meclisi (TİM)