



OTOMOTİV SANAYİİ DERNEĐİ
AUTOMOTIVE MANUFACTURERS ASSOCIATION

Otomotiv Sanayii Dış Ticaret Raporu

Aralık 2015

OSD "OICA" Üyesidir



OSD is a Member of "OICA"

OTOMOTİV SANAYİİNDE DIŞ TİCARET

Otomotiv Sanayii Ürünlerini İçeren UİB Verisine Göre¹:

1. 2015 yılında otomotiv sanayinin toplam ihracatı 21,6 milyar \$ düzeyinde gerçekleşmiş ve dolar bazında bir önceki yıla göre **yüzde 5** azalmıştır. Euro bazında ise 19,06 milyar € ihracat değeri ile geçen yıla göre **yüzde 14** artış gösteren otomotiv sanayii üzerinde Euro/Dolar parite etkisinin sürdüğü görülmektedir.
2. Bu dönemde, 12,975 milyar \$ düzeyinde gerçekleşen ana sanayi ihracatı bir önceki yıla göre **yüzde 2**, 8,644 milyar \$ düzeyinde gerçekleşen yan sanayi ihracatı ise **yüzde 9** oranlarında azalmıştır.
3. 2015 yılında midibüs-minibüs ihracatı **yüzde 33**, römork ve yarı römork ihracatı **yüzde 25**, otobüs ihracatı **yüzde 4** ve kamyon-kamyonet ihracatı **yüzde 1** oranlarında artmıştır. Tarım traktörü ihracatı **yüzde 12** ve otomobil ihracatı **yüzde 5** oranlarında azalmıştır.

TİM Verilerine Göre:

1. TİM verilerine göre 2015 yılında gerçekleşen 21,156 milyar \$ değerindeki ihracatı ile otomotiv endüstrisi sektörel sıralamada birinci sıradaki yerini korumuştur.
2. Otomotiv endüstrisinin toplam ihracat içindeki payı yüzde 14,7 düzeyinde gerçekleşmiştir.
3. Bu dönemde, Türkiye toplam ihracatı geçen yıla göre **yüzde 9** oranında azalırken, otomotiv endüstrisi ihracatı **yüzde 5** oranında azalmıştır.
4. Ancak Euro bazlı ihracat verilerine bakıldığında Türkiye toplam ihracatın 2015 yılında geçen yıla göre **yüzde 9** artışla 129 milyar 428 milyon € düzeyine yükseldiği görülmektedir. Bu doğrultuda, ihracattaki düşüşün Euro/Dolar paritesi sebebiyle gerçekleştiği anlaşılmaktadır.

TÜİK Verilerine Göre²:

1. GTİP 87.00 kapsamında yapılan dış ticaret, ana ve yan sanayinin üretim için ara malı ithalatı ile sanayi dışındaki komple araç ve yedek parça ithalatını içermektedir.
2. 2015 yılı **Ocak-Kasım döneminde** 15,899 milyar \$ otomotiv ürünü ithalatına karşılık 15,843 milyar \$ ihracat gerçekleşmiş ve **bu dönemdeki dış ticaret açığı 56 milyon \$ düzeyinde olmuştur**. 2014 yılı aynı döneminde ithalat 13,920 milyar \$, ihracat ise 16,544 milyar \$ olmuş ve dış ticaret fazlası 2,624 milyar \$ düzeyinde gerçekleşmişti.
3. Bir önceki yıla göre, 2015 yılı **Ocak-Kasım döneminde** Türkiye'nin toplam ihracatı **yüzde 8**, ithalatı ise yüzde 14 oranında azalmıştır ve dış ticaret açığındaki azalma yüzde 25 oranında gerçekleşmiştir. Buna karşılık GTIP 87.00 ile tanımlanan otomotiv sanayi ürünlerinde ihracat **yüzde 4** azalmış, ithalat ise **yüzde 14** oranında artmıştır.
4. **Son 10 yıllık dönemde ise toplam taşıt araçları dış ticareti 13,977 milyar \$ fazla vermiştir.**

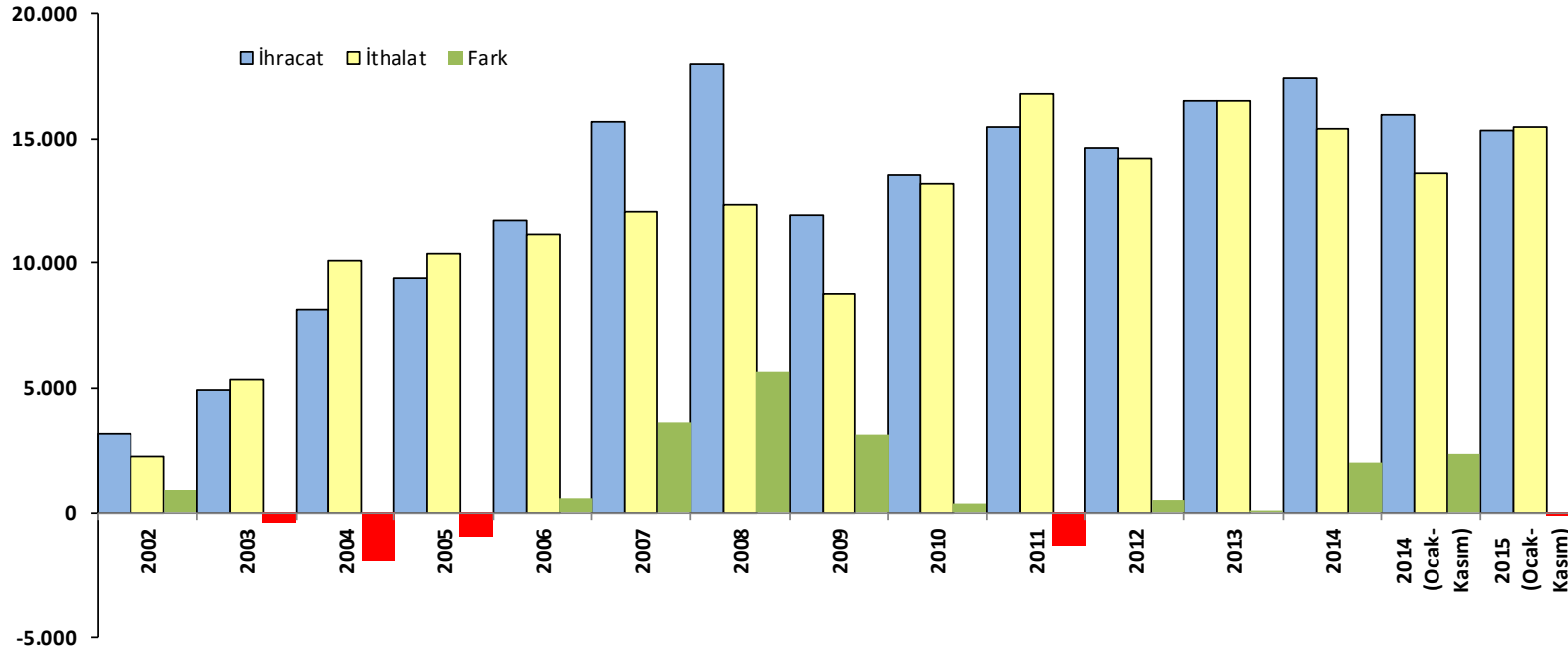
	2005	2006	2007	2008	2009	2010	2011	2012	2013	2014	Son 10 Yıl Toplamı
İhracat	9.566	11.886	15.904	18.327	12.252	13.813	15.803	15.148	17.000	18.063	147.763
İthalat	10.553	11.408	12.397	12.790	8.976	13.419	17.184	14.514	16.808	15.736	133.786
Fark	-986	478	3.506	5.537	3.276	393	-1.381	634	192	2.328	13.977
İhr/İth	0,9	1,0	1,3	1,4	1,4	1,0	0,9	1,0	1,0	1,1	1,1

2005-2014 Yılları Otomotiv Ürünleri Dış Ticareti (Milyon \$)

¹ Uludağ İhracatçı Birlikleri (UİB) ile Orta Anadolu İhracatçı Birlikleri (OAİB)'nden sağlanan veriler özellikle bazı aksam ve parçaları kapsamamaktadır.

² Aylık TUIK verileri bir sonraki ayda yayımlanmaktadır.

Motorlu Taşıt Araçları Dış Ticareti³

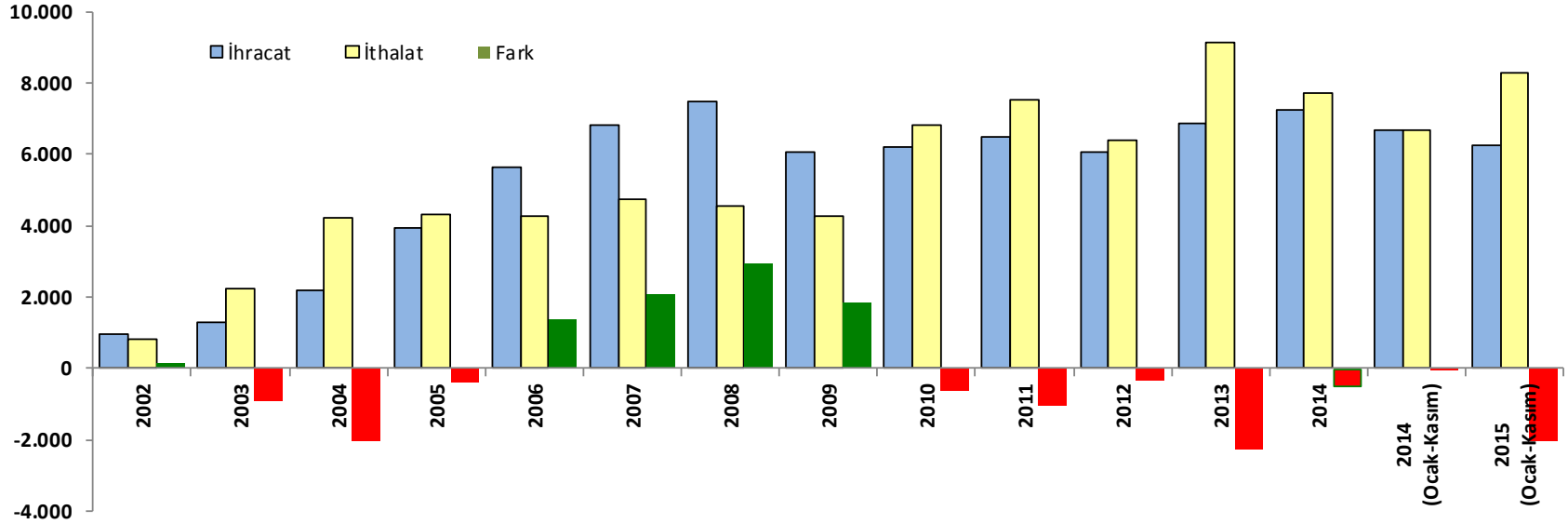


	2002	2003	2004	2005	2006	2007	2008	2009	2010	2011	2012	2013	2014	2014 (Ocak-Kasım)	2015 (Ocak-Kasım)	Değişim
İhracat	3.180	4.946	8.148	9.429	11.730	15.701	17.991	11.891	13.525	15.447	14.667	16.532	17.436	15.980	15.347	-4,0%
İthalat	2.299	5.342	10.108	10.379	11.145	12.035	12.358	8.745	13.177	16.780	14.185	16.494	15.401	13.615	15.454	13,5%
İhracat/İthalat	1,38	0,93	0,81	0,91	1,05	1,30	1,46	1,36	1,03	0,92	1,03	1,00	1,13	1,17	0,99	-15,4%
Fark	881	-396	-1.960	-950	585	3.666	5.633	3.146	348	-1.333	482	38	2.035	2.366	-107	-104,5%

2015 yılı Ocak-Kasım döneminde taşıt araçları ihracatı 15,347 milyar \$, ithalatı ise 15,454 milyar \$ düzeyinde gerçekleşmiştir. Bu dönemde taşıt araçları dış ticaretinde ihracat-ithalat oranı geçen yılın aynı dönemine göre yüzde 15,4 azalarak 0,99 olmuştur. **2014 yılı Ocak-Kasım döneminde 2,366 milyar \$ olan dış ticaret fazlası, bu yıl 107 milyon \$ açık vermiştir.**

³ TÜİK Uluslararası Standart Ticaret Sınıflamasına (SITC, Rev.3) Göre Dış Ticaret (Motorlu Taşıt Araçları)

Otomobil Dış Ticaret⁴



	2002	2003	2004	2005	2006	2007	2008	2009	2010	2011	2012	2013	2014	2014 (Ocak-Kasım)	2015 (Ocak-Kasım)	Değişim (%)
İhracat	973	1.298	2.197	3.934	5.645	6.840	7.474	6.086	6.210	6.486	6.069	6.857	7.255	6.667	6.272	-5,9
İthalat	814	2.220	4.214	4.296	4.269	4.747	4.552	4.265	6.820	7.529	6.392	9.127	7.718	6.684	8.286	24,0
İhr/İth	1,20	0,58	0,52	0,92	1,32	1,44	1,64	1,43	0,91	0,86	0,95	0,75	0,94	1,00	0,76	-24,1
Fark	159	-922	-2.017	-362	1.376	2.093	2.922	1.821	-610	-1.043	-323	-2.270	-463	-17	-2.014	11.701,2

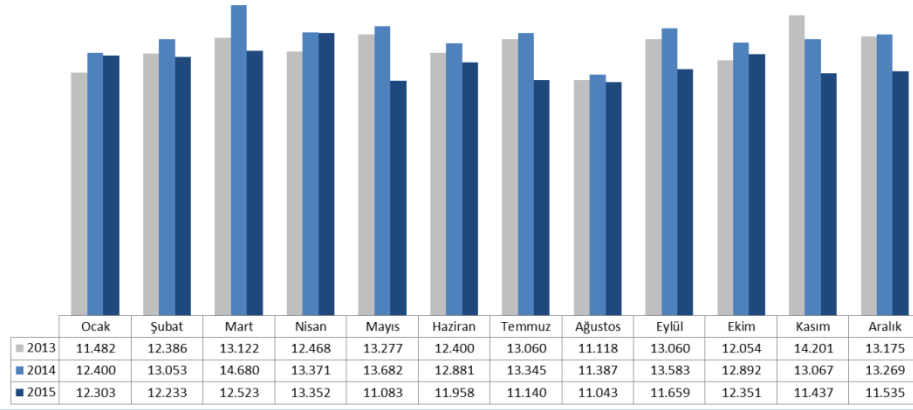
2015 yılı Ocak-Kasım döneminde otomobil ihracatı 6,272 milyar \$, ithalatı ise 8,286 milyar \$ düzeyinde gerçekleşmiştir. Bu dönemde otomobil dış ticaretinde ihracat-ithalat oranı geçen yılın aynı dönemine göre **yüzde 24,1** azalarak 0,76 olmuştur. **2014 yılı Ocak-Kasım döneminde 17 milyon \$ olan dış ticaret açığı, bu yıl 2,014 milyar \$ olarak gerçekleşmiştir.**

⁴ TÜİK Geniş Ekonomik Grupların Sınıflamasına (BEC) Göre Dış Ticaret (Otomobil)

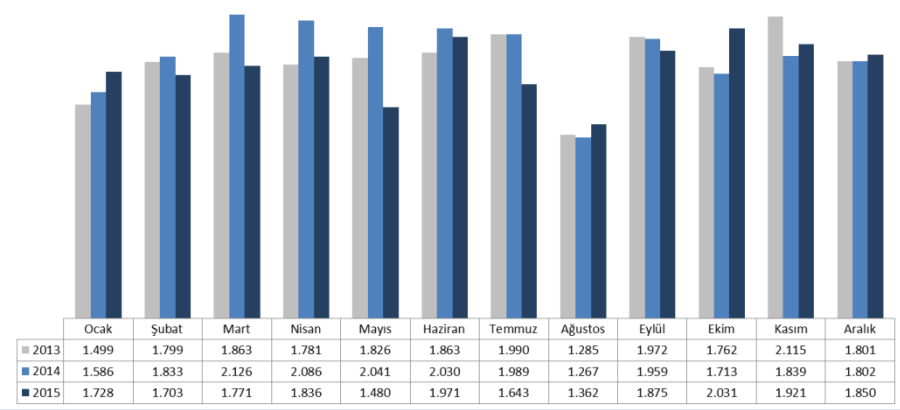
Sektör / Sector	2012	2013	2014	2015	2015/2014 (%)
Toplam Yan Sanayi/Total Component Industry	8.215.636.677	9.065.017.539	9.504.013.791	8.643.538.318	-9%
İç ve Dış Lastik / Tyres	1.199.566.307,01	1.130.005.891,78	1.126.709.610,14	961.494.045	-15%
Emniyet Camı / Safety Glasses	120.615.917,59	135.230.309,67	143.208.298,99	124.569.031	-13%
Motor (Engine)	272.085.582,31	319.294.885,46	171.893.752,32	221.897.271	29%
Akümülatör / Batteries	249.831.846,25	306.451.449,47	289.101.198,21	220.618.374	-24%
Diğer Aksam ve Parça / Spare Parts&Components	6.373.537.023,45	7.174.035.002,35	7.773.100.931,83	7.114.959.599	-8%
Toplam Ana Sanayi/Total Vehicle Industry	11.100.115.134	12.491.591.365	13.259.499.977	12.975.346.180	-2%
Otobüs / Bus	855.424.303,62	937.790.962,87	985.983.007,01	1.024.134.143	4%
Midibüs-Minibüs / Minibus- Minibus	161.806.275,12	147.769.644,17	97.685.509,12	130.195.838	33%
Otomobil (P. Cars)	6.068.045.119,19	6.855.475.589,83	7.258.361.005,24	6.881.972.133	-5%
Kamyon-Kamyonet/HCV-LCV	3.433.310.998,81	3.918.798.755,31	4.201.760.813,55	4.263.767.944	1%
Çekici/Truck-Tractor	195.093.508,21	218.385.731,69	252.354.014,20	252.432.565	0%
Römork ve Yarı Römork/Trailer-Semi Trailer	71.336.634,88	77.907.406,95	38.396.524,81	48.108.959	25%
Tarım Traktörü/Farm Tractor	315.098.293,75	335.463.274,61	424.959.103,39	374.734.597	-12%
Toplam/Total	19.315.751.810	21.556.608.904	22.763.513.769	21.618.884.498	-5%

Kaynak: T.C Ekonomi Bakanlığı UİB Otomotiv Endüstrisi İhracatçıları Birliği

Toplam İhracat (M\$)



Otomotiv Sanayii İhracatı (M\$)

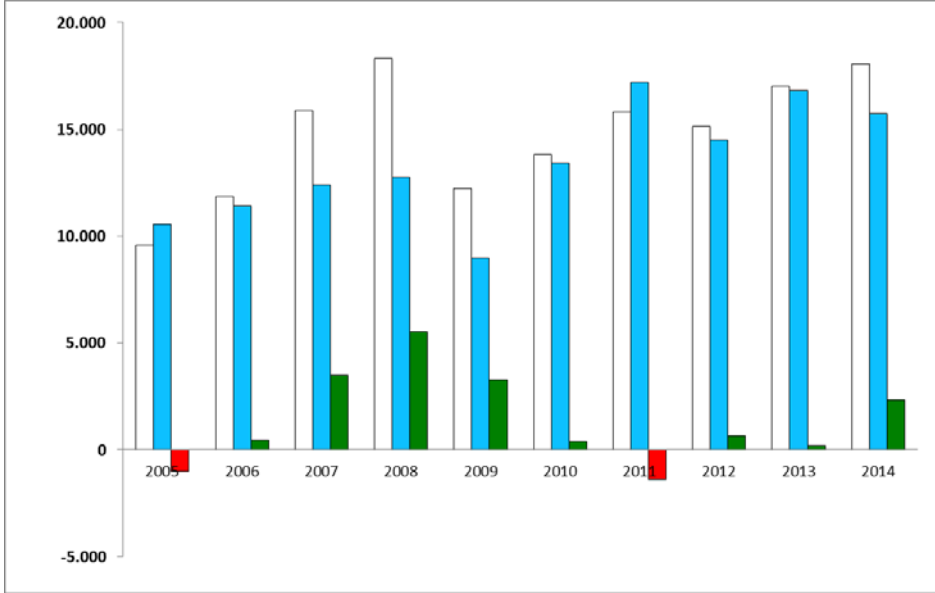


Kaynak: TİM

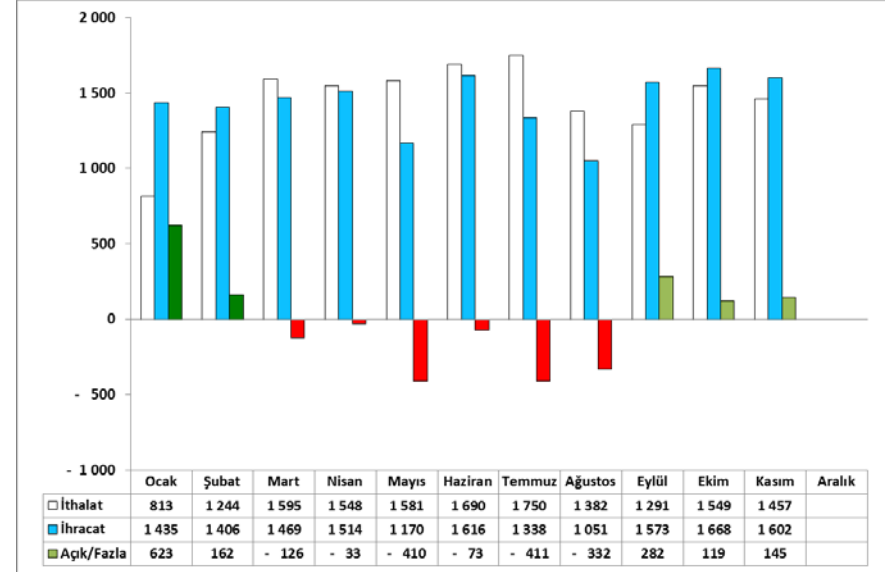
2015 Yılında Dış Ticarete 650 milyon \$ ve Üzeri "Dış Ticaret Fazlası" ve "Dış Ticaret Açığı" Bulunan Fasıllar (1000 \$)

FASILLAR		2014 Ocak-Kasım			2015 Ocak-Kasım		
		İthalat	İhracat	Fark	İthalat	İhracat	Fark
Toplam		220.388.840	144.340.886	-76.047.953	189.219.304	132.194.403	-57.024.901
8	Yenilen meyveler ve sert kabuklu meyveler	358.604	3.741.779	3.383.175	412.862	3.804.209	3.391.346
10	Hububat	2.074.591	108.360	-1.966.230	1.554.343	102.720	-1.451.623
11	Değirmencilik ürünleri, malt, nişasta, inülin, buğday gluteni	91.516	1.036.977	945.462	98.809	1.084.651	985.841
12	Yağlı tohum ve meyvalar, muhtelif tane, tohum ve meyvalar, sanayiide ve tipta kullanılan bitkiler, saman ve kaba yem	2.021.040	234.537	-1.786.503	1.740.014	181.625	-1.558.389
15	Hayvansal ve bitkisel katı ve sıvı yağlar, yemeklik katı yağlar, hayvansal ve bitkisel mumlar	1.927.847	1.066.169	-861.677	1.638.893	904.638	-734.255
19	Hububat, un, nişasta veya süt müstahzarları, pastacılık ürünleri	200.248	1.484.126	1.283.878	192.511	1.362.720	1.170.208
20	Sebzeler, meyvalar, sert kabuklu meyvalar ve bitkilerin diğer kısımlarından elde edilen müstahzarlar	88.685	1.872.410	1.783.725	107.267	2.015.016	1.907.749
23	Gıda sanayiinin kalıntı ve döküntüleri, hayvanlar için hazırlanmış kaba yemler	1.198.719	149.523	-1.049.196	1.008.501	100.253	-908.248
25	Tuz, kükürt, topraklar ve taşlar, alçılar, kireçler ve çimento	382.969	2.357.539	1.974.570	355.078	2.071.041	1.715.963
27	Mineral yakıtlar, mineral yağlar ve bunların damıtılmasından elde edilen ürünler, bitümenli maddeler, mineral mumlar	50.477.294	5.713.817	-44.763.478	34.835.054	4.164.206	-30.670.848
29	Organik kimyasal ürünler	5.383.651	498.342	-4.885.309	4.338.558	429.632	-3.908.927
30	Eczacılık ürünleri	3.976.200	722.870	-3.253.330	3.856.191	784.593	-3.071.599
31	Gübreler	1.273.449	143.233	-1.130.216	1.153.787	127.739	-1.026.048
32	Debagatte ve boyacılıkta kullanılan hülâsalar, tanenler, boyalar, pigmentler, vb, vernikler, vb, macunlar, mürekkepler	1.961.170	706.118	-1.255.052	1.656.486	631.233	-1.025.253
38	Muhtelif kimyasal maddeler (biodizel, yangın söndürme maddeleri, dezenfektanlar, hasarlat öldürücüler, vb.)	2.089.828	536.272	-1.553.555	1.875.524	504.787	-1.370.737
39	Plastikler ve mamulleri	13.035.872	5.616.705	-7.419.167	11.232.533	4.940.659	-6.291.873
44	Ağaç ve ahşap eşya, odun kömürü	1.358.069	778.878	-579.191	1.364.759	639.756	-725.002
48	Kağıt ve karton, kağıt hamurundan, kağıttan veya kartondan eşya	2.924.455	1.104.273	-1.820.182	2.460.487	1.077.684	-1.382.803
57	Halılar ve diğer dokumaya elverişli maddelerden yer kaplamaları	160.264	2.133.846	1.973.582	95.046	1.838.048	1.743.002
60	Örme eşya	436.851	1.583.605	1.146.753	400.660	1.338.180	937.520
61	Örme giyim eşyası ve aksesuarı	920.087	9.301.009	8.380.922	799.113	8.208.227	7.409.114
62	Örülmemiş giyim eşyası ve aksesuarı	1.758.026	5.773.473	4.015.447	1.671.811	5.438.901	3.767.091
63	Dokunabilir maddelerden hazır eşya, takımlar, kullanılmış giyim ve dokunmuş diğer eşya, paçavralar	177.461	2.059.356	1.881.895	175.993	1.736.829	1.560.837
68	Taş, alçı, çimento, amyant, mika veya benzeri maddelerden eşya	552.279	1.301.527	749.247	488.362	1.165.932	677.570
71	Kıymetli veya yarı kıymetli taşlar, kıymetli metaller, inciler, taklit mücevherci eşyası, metal paralar	7.416.703	7.227.361	-189.341	3.807.044	10.932.272	7.125.229
72	Demir ve çelik	16.151.602	8.441.240	-7.710.362	13.650.552	6.068.365	-7.582.187
73	Demir veya çelikten eşya	2.395.286	5.773.081	3.377.794	2.467.837	5.034.314	2.566.477
74	Bakır ve bakırdan eşya	3.295.580	1.336.419	-1.959.161	2.720.884	1.087.010	-1.633.874
76	Alüminyum ve alüminyumdan eşya	3.158.509	2.329.235	-829.273	3.085.914	2.182.184	-903.730
84	Kazanlar, makinalar, mekanik cihazlar ve aletler, nükleer reaktörler, bunların aksam ve parçaları	25.236.448	12.435.452	-12.800.996	23.048.446	11.254.542	-11.793.904
85	Elektrikli makina ve cihazlar, ses kaydetme-verme, televizyon görüntü-ses kaydetme-verme cihazları, aksam-parça-aksesuarı	16.242.092	8.775.301	-7.466.791	15.994.872	7.543.337	-8.451.535
87	Motorlu kara taşıtları, traktörler, bisikletler, motosikletler ve diğer kara taşıtları, bunların aksam, parça, aksesuarı	13.920.007	16.544.024	2.624.016	15.898.588	15.842.679	-55.909
88	Hava taşıtları, uzay taşıtları ve bunların aksam ve parçaları	2.596.573	564.984	-2.031.589	3.620.358	637.900	-2.982.459
90	Optik, fotoğraf, sinema, ölçü, kontrol, ayar, tıbbi, cerrahi alet ve cihazlar, bunların aksam, parça ve aksesuarı	4.350.520	630.774	-3.719.746	4.150.293	656.757	-3.493.536
94	Mobilyalar, yatak takımları, aydınlatma cihazları, reklam lambaları, ışıklı tabelalar vb, prefabrik yapılar	1.462.985	2.691.687	1.228.702	1.283.178	2.514.209	1.231.030

2005-2014 Yılları Otomotiv Ürünleri Dış Ticareti
(Milyon \$)



2015 Yılı Aylara Göre Otomotiv Ürünleri Dış Ticareti
(Milyon \$)



	2005	2006	2007	2008	2009	2010	2011	2012	2013	2014
İhracat	9.566	11.886	15.904	18.327	12.252	13.813	15.803	15.148	17.000	18.063
İthalat	10.553	11.408	12.397	12.790	8.976	13.419	17.184	14.514	16.808	15.736
Fark	-986	478	3.506	5.537	3.276	393	-1.381	634	192	2.328
İhr/İth	0,9	1,0	1,3	1,4	1,4	1,0	0,9	1,0	1,0	1,1

Ocak-Kasım	İthalat	İhracat	Açık / Fazla	İhracat/ İthalat Karşılama Oranı
2014	13.920	16.544	2.624	1,19
2015	15.899	15.843	-56	1,00

Kaynak: TÜİK – GTİP 87.00 Kara Taşıtları ve Bunların Aksam ve Parçaları Verileri

Otomotiv Dış Ticareti Verileri (000 \$)															
	2003	2004	2005	2006	2007	2008	2009	2010	2011	2012	2013	2014	2014 (Ocak-Kasım)	2015 (Ocak-Kasım)	Değişim (%)
Toplam İthalat	69.339.692	97.539.766	116.774.151	139.576.174	170.062.715	201.963.574	140.928.421	185.492.859	240.841.385	236.536.949	251.661.250	242.177.117	220.388.840	189.219.304	-14
Toplam İhracat	47.252.836	63.167.153	73.476.408	85.534.676	107.271.750	132.027.196	102.142.613	113.929.614	134.906.869	152.560.775	151.802.637	157.715.040	144.340.886	132.194.403	-8
Toplam Dış Ticaret Açığı	-22.086.856	-34.372.613	-43.297.743	-54.041.498	-62.790.965	-69.936.378	-38.785.808	-71.563.245	-105.934.516	-83.976.174	-99.858.613	-84.462.077	-76.047.953	-57.024.901	-25
Otomotiv İthalatı	5.383.395	10.237.024	10.552.792	11.408.441	12.397.295	12.789.717	8.975.864	13.422.060	17.184.080	14.514.254	16.808.266	15.735.932	13.920.007	15.898.588	14
Otomotiv İhracatı	5.272.017	8.288.799	9.566.435	11.886.092	15.903.676	18.326.711	12.251.734	13.815.696	15.803.438	15.150.505	17.000.250	18.065.263	16.544.024	15.842.679	-4
Otomotiv Dış Ticaret Açığı/Fazlası	-111.378	-1.948.225	-986.357	477.651	3.506.381	5.536.994	3.275.870	393.636	-1.380.642	636.251	191.984	2.329.331	2.624.016	-55.909	-102
Otomotiv İthalatının Payı (%)	7,8	10,5	9,0	8,2	7,3	6,3	6,4	7,2	7,1	6,1	6,7	6,5	6,3	8,4	33
Otomotiv İhracatının Payı (%)	11,2	13,1	13,0	13,9	14,8	13,9	12,0	12,1	11,7	9,9	11,2	11,5	11,5	12,0	5
Otomotiv Dış Ticaret Açığının Payı (%)	0,5	5,7	2,3	-0,9	-5,6	-7,9	-8,4	-0,6	1,3	-0,8	-0,2	-2,8	-3,5	0,1	-103
İTHALAT	69.339.693	97.539.765	116.774.151	139.576.175	170.062.715	201.963.482	140.928.421	185.492.858	240.833.235	236.536.949	251.650.560	242.177.117	220.388.840	189.219.304	-14
YATIRIM (SERMAYE) MALLARI	11.325.907	17.397.441	20.363.222	23.347.556	27.054.433	28.020.574	21.462.823	28.819.773	37.267.758	33.924.141	36.759.838	35.995.907	32.185.309	31.621.504	-2
Yatırım (sermaye) malları (Taşımacılık araçları hariç)	9.823.210	13.493.688	17.120.131	19.665.388	23.366.154	23.255.612	18.384.403	23.248.254	29.602.339	28.124.301	32.022.971	30.437.762	27.255.778	25.658.569	-6
Sanayi ile ilgili taşımacılık araç ve gereçleri	1.502.697	3.903.753	3.243.090	3.682.168	3.688.278	4.765.053	3.078.421	5.571.519	7.665.419	5.799.840	4.736.867	5.558.145	4.929.531	5.962.936	21
HAMMADDE (ARA MALLAR)	49.734.760	67.549.436	81.868.284	99.604.660	123.639.631	151.747.101	99.509.821	131.393.197	173.135.208	174.922.910	183.811.524	176.721.669	161.653.614	131.164.663	-19
Sanayi için işlem görmemiş hammaddeler	4.290.452	5.775.777	6.026.723	7.320.166	10.037.792	13.691.770	7.984.726	12.255.974	16.159.589	15.344.014	13.924.433	13.298.987	12.311.733	8.547.794	-31
Sanayi için işlem görmüş hammaddeler	24.105.396	33.407.212	39.548.542	46.511.362	58.890.856	65.680.163	43.491.943	58.720.071	75.481.150	73.609.286	85.896.650	78.849.939	72.093.483	62.149.796	-14
İşlem görmemiş yakıt ve yağlar	5.717.974	7.329.138	14.698.778	19.772.275	22.829.732	32.258.721	17.772.511	22.227.027	1.303.880	1.161.641	923.019	847.099	755.204	2.684.382	255
Yatırım mallarının aksam ve parçaları	4.840.274	6.432.180	6.747.008	7.632.408	9.086.585	9.445.316	8.291.900	9.059.752	10.861.374	10.940.047	12.415.147	12.152.091	11.045.559	10.378.309	-6
Taşımacılık araçlarının aksam ve parçaları	3.941.967	6.544.206	7.427.477	8.684.520	10.454.779	11.264.249	7.840.527	10.556.776	12.334.172	11.128.445	11.890.201	12.187.234	10.984.168	11.014.552	0
Esaslı yiyecek ve içecek olan işlenmemiş hammadde	957.219	944.197	866.393	778.625	1.685.242	3.154.314	2.074.347	2.794.190	4.379.552	3.702.069	3.414.049	4.289.973	3.839.383	3.170.534	-17
Esaslı yiyecek ve içecek olan işlenmiş hammadde	525.182	624.467	762.244	950.398	858.068	1.741.612	1.205.718	1.112.724	1.793.769	17.420.259	2.244.344	2.628.359	2.373.467	2.126.461	-10
İşlem görmüş diğer yakıt ve yağlar	5.356.296	6.492.259	5.791.117	7.954.904	9.796.464	14.510.941	10.848.148	14.666.683	16.429.431	39.470.543	17.424.055	17.702.419	16.418.186	9.562.258	-42
Gizli veri	3.685.383	4.231.559	6.558.788	9.877.871	23.617.036	33.157.656	18.297.765	23.503.217	34.392.292	39.470.543	35.679.626	34.765.569	31.832.431	21.530.575	-32
TÜKETİM MALLARI	7.813.325	12.100.276	13.975.300	16.116.330	18.694.022	21.489.236	19.289.707	24.734.154	29.691.710	26.699.728	30.416.294	29.006.394	26.146.412	26.033.960	0
Binek otomobilleri	2.219.741	4.213.556	4.296.117	4.268.704	4.746.754	4.551.805	4.265.401	6.819.602	8.474.728	7.248.447	9.126.819	7.717.928	6.684.079	8.286.110	24
Dayanıklı tüketim malları	917.186	1.439.681	1.838.682	2.296.686	3.027.358	3.530.750	2.619.294	3.498.846	4.336.653	4.353.480	4.962.556	4.663.920	4.269.567	3.488.216	-18
Yarı dayanıklı tüketim malları	1.265.361	1.910.785	2.506.049	3.248.464	3.914.144	4.807.708	4.090.112	5.302.840	6.453.104	5.893.331	6.794.660	6.912.899	6.385.714	5.772.114	-10
Dayanısız tüketim malları	2.354.662	3.184.391	3.415.389	3.736.540	4.358.555	5.301.193	4.948.856	5.531.251	5.894.845	5.177.278	5.392.148	5.642.136	5.145.837	4.829.287	-6
Esaslı yiyecek ve içecek olan işlenmemiş tüketim mal	119.370	149.113	270.005	315.722	403.284	753.162	595.522	675.928	813.826	808.296	845.185	978.762	862.332	914.687	6
Esaslı yiyecek ve içecek olan işlenmiş tüketim mal	403.800	528.145	645.070	755.301	953.992	1.120.943	1.002.708	1.365.535	1.816.159	1.387.158	1.619.070	1.778.299	1.573.539	1.693.762	8
Motor benzini	493.749	556.012	711.553	1.083.668	1.172.179	1.306.435	1.190.586	1.343.235	1.662.262	1.674.611	1.415.034	1.048.594	973.024	757.484	-22
Sanayi ile ilgili olmayan taşıma araç ve gereçleri	39.456	118.593	292.435	411.244	117.757	117.241	577.227	196.918	240.134	157.128	260.822	263.857	252.320	292.299	16
Diğerleri	465.701	492.612	567.345	507.629	674.629	706.571	666.070	545.734	738.559	990.170	662.904	453.147	403.505	399.176	-1
Başka yerde belirtilmeyen diğer mallar	465.701	492.612	567.345	507.629	674.629	706.571	666.070	545.734	738.559	990.170	662.904	453.147	403.505	399.176	-1
Otomobil İthalatının Toplamdaki Payı (%)	3,20	4,32	3,68	3,06	2,79	2,25	3,03	3,68	3,52	3,06	3,63	3,19	3,03	4,38	***

Otomotiv Dış Ticaret Verileri, GTİP 87.00 Kapsamındaki "Kara Taşıtları ve Bunların Aksam ve Parçalarını Kapsamaktadır

SEKTÖREL BAZDA İHRACAT RAKAMLARI (1.000 \$)								
SEKTÖRLER	ARALIK				OCAK-ARALIK			
	2014	2015	Değişim ('15/'14)	Pay(15) (%)	2014	2015	Değişim ('15/'14)	Pay(15) (%)
I. TARIM	2.304.330	1.988.605	-13,7	17,2	22.477.147	20.798.564	-7,5	14,5
A. BİTKİSEL ÜRÜNLER	1.686.387	1.480.908	-12,2	12,8	15.684.456	14.906.209	-5,0	10,4
Hububat, Bakliyat, Yağlı Tohumlar ve Mam.	650.912	542.893	-16,6	4,7	6.714.804	6.131.854	-8,7	4,3
Yaş Meyve ve Sebze	337.594	310.531	-8,0	2,7	2.394.315	2.088.540	-12,8	1,5
Meyve Sebze Mamulleri	117.866	103.599	-12,1	0,9	1.415.615	1.320.108	-6,7	0,9
Kuru Meyve ve Mamulleri	134.965	131.692	-2,4	1,1	1.458.642	1.346.491	-7,7	0,9
Fındık ve Mamulleri	319.292	273.799	-14,2	2,4	2.313.237	2.833.701	22,5	2,0
Zeytin ve Zeytinyağı	24.194	17.469	-27,8	0,2	228.037	189.491	-16,9	0,1
Tütün ve Mamulleri	94.615	94.158	-0,5	0,8	1.076.773	918.357	-14,7	0,6
Süs Bitkileri	6.948	6.768	-2,6	0,1	83.034	77.666	-6,5	0,1
B. HAYVANSAL ÜRÜNLER	207.235	158.438	-23,5	1,4	2.274.587	1.814.907	-20,2	1,3
Su Ürünleri ve Hayvansal Mamuller	207.235	158.438	-23,5	1,4	2.274.587	1.814.907	-20,2	1,3
C. AĞAÇ VE ORMAN ÜRÜNLERİ	410.708	349.259	-15,0	3,0	4.518.104	4.077.449	-9,8	2,8
Mobilya, Kağıt ve Orman Ürünleri	410.708	349.259	-15,0	3,0	4.518.104	4.077.449	-9,8	2,8
II. SANAYİ	10.442.609	9.237.422	-11,5	80,1	124.034.121	108.965.280	-12,1	75,8
A. TARIMA DAYALI İŞLENMİŞ ÜRÜNLER	1.067.389	899.157	-15,8	7,8	13.092.639	11.430.744	-12,7	8,0
Tekstil ve Hammaddeleri	673.221	628.747	-6,6	5,5	8.885.007	7.956.744	-10,4	5,5
Deri ve Deri Mamulleri	178.764	97.109	-45,7	0,8	1.853.091	1.457.513	-21,3	1,0
Halı	215.403	173.301	-19,5	1,5	2.354.541	2.016.488	-14,4	1,4
B. KİMYEVİ MADDELER VE MAM.	1.408.430	1.269.762	-9,8	11,0	17.779.037	15.411.032	-13,3	10,7
Kimyevi Maddeler ve Mamulleri	1.408.430	1.269.762	-9,8	11,0	17.779.037	15.411.032	-13,3	10,7
C. SANAYİ MAMULLERİ	7.966.790	7.068.503	-11,3	61,3	93.162.445	82.123.503	-11,8	57,1
Hazırlanmış ve Konfeksiyon	1.366.294	1.393.469	2,0	12,1	18.729.283	16.969.575	-9,4	11,8
Otomotiv Endüstrisi	1.802.455	1.849.792	2,6	16,0	22.269.926	21.156.308	-5,0	14,7
Gemi ve Yat	155.056	61.359	-60,4	0,5	1.271.866	1.029.863	-19,0	0,7
Elektrik Elektronik ve Hizmet	1.141.136	941.732	-17,5	8,2	12.105.262	10.495.718	-13,3	7,3
Makine ve Aksamları	550.123	505.010	-8,2	4,4	6.040.306	5.528.887	-8,5	3,8
Demir ve Demir Dışı Metaller	586.716	506.845	-13,6	4,4	7.102.786	6.232.639	-12,3	4,3
Çelik	1.182.430	766.536	-35,2	6,6	13.203.696	9.891.536	-25,1	6,9
Çimento Cam Seramik ve Toprak Ürünleri	253.342	223.153	-11,9	1,9	3.156.191	2.758.343	-12,6	1,9
Mücevher	388.853	214.139	-44,9	1,9	3.102.605	2.649.806	-14,6	1,8
Savunma ve Havacılık Sanayii	175.110	284.038	62,2	2,5	1.647.799	1.655.752	0,5	1,2
İklimlendirme Sanayii	357.175	313.102	-12,3	2,7	4.422.806	3.653.683	-17,4	2,5
Diğer Sanayi Ürünleri	8.102	9.327	15,1	0,1	109.920	101.393	-7,8	0,1
III. MADENCİLİK	364.933	309.311	-15,2	2,7	4.641.515	3.900.683	-16,0	2,7
Madencilik Ürünleri	364.933	309.311	-15,2	2,7	4.641.515	3.900.683	-16,0	2,7
T O P L A M (TİM*)	13.111.873	11.535.338	-12,0	100,0	151.152.783	133.664.527	-11,6	93,0
İhracatçı Birlikleri Kaydından Muaf İhracat					6.299.976	10.065.214	59,8	7,0
T O P L A M (TİM+TUİK*)	13.111.873	11.535.338	-12,0	100,0	157.452.759	143.729.741	-8,7	100,0

*Ocak-Aralık dönemi için ilk 11 ay TUİK, son ay TİM rakamı kullanılmıştır.

EURO	118.447.874	129.427.952	9,3
------	-------------	-------------	-----

Kaynak: Türkiye İhracatçılar Meclisi (TİM)