 OTOMOTİV SANAYİİ DERNEĞİ AUTOMOTIVE MANUFACTURERS ASSOCIATION	OSD Basın Bülteni		
	8 Ocak 2016		

ÖZET DEĞERLENDİRME – 2014/2015

KONULAR		Aralık			Ocak-Aralık		
		2014	2015	(%)	2014	2015	(%)
Üretim	Toplam	120.593	125.752	4	1.170.445	1.358.796	16
	Otomobil	70.480	74.688	6	733.439	791.027	8
Pazar	Toplam	153.941	163.432	6	807.486	1.011.194	25
	Otomobil	110.054	114.340	4	587.331	725.596	24
İhracat	Toplam	82.308	92.283	12	885.180	992.335	12
	Otomobil	52.360	60.122	15	581.993	604.683	4

2015 yılında bir önceki yıla göre, toplam üretim yüzde 16, otomobil üretimi ise yüzde 8 oranında arttı. Bu dönemde, toplam üretim 1 milyon 359 bin adet, otomobil üretimi ise 791 bin adet düzeyinde gerçekleşti.

2015 yılında bir önceki yıla göre toplam pazar, yüzde 25 oranında artarak 1 milyon 11 bin adet düzeyinde gerçekleşti. Bu dönemde otomobil pazarı yüzde 24 arttı ve 726 bin adet olarak gerçekleşti.

2015 yılında bir önceki yıla göre, toplam otomotiv ihracatı adet bazında yüzde 12 oranında artarken otomobil ihracatı ise yüzde 4 oranında arttı. 2015 yılında toplam ihracat 992 bin adet, otomobil ihracatı ise 605 bin adet düzeyinde gerçekleşti.

ÖZET DEĞERLENDİRME – 2013/2015

KONULAR		Aralık			Ocak-Aralık		
		2013	2015	(%)	2013	2015	(%)
Üretim	Toplam	83.166	125.752	51	1.125.534	1.358.796	21
	Otomobil	50.935	74.688	47	633.604	791.027	25
Pazar	Toplam	135.596	163.432	21	893.124	1.011.194	13
	Otomobil	101.199	114.340	13	664.655	725.596	9
İhracat	Toplam	64.999	92.283	42	828.471	992.335	20
	Otomobil	42.834	60.122	40	484.504	604.683	25

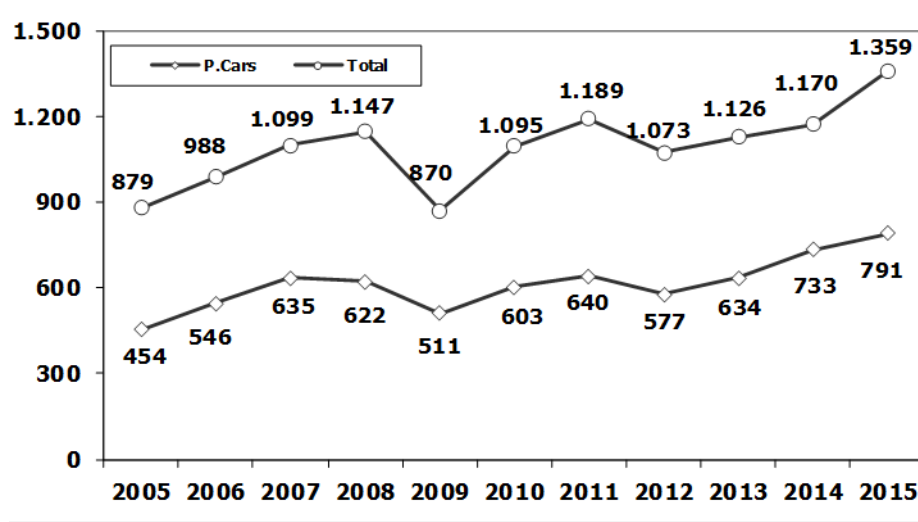
2015 yılında 2013 yılına göre toplam üretim yüzde 21, otomobil üretimi ise yüzde 25 oranında arttı.

2015 yılında 2013 yılına göre toplam pazar yüzde 13 oranında, otomobil pazarı ise yüzde 9 oranında arttı.

2015 yılında 2013 yılına göre, toplam otomotiv ihracatı adet bazında yüzde 20 oranında, otomobil ihracatı ise yüzde 25 oranında arttı.

OTOMOTİV SANAYİİ 2015 YILI OCAK-KASIM DÖNEMİ SONUÇLARI**ÜRETİM**

- 2015 yılında önceki yıla göre yüzde 16 artış ile toplam 1 milyon 359 bin adet taşıt aracı üretildi, otomobil üretimi ise yüzde 8 artarak 791 bin adet düzeyinde gerçekleşti.

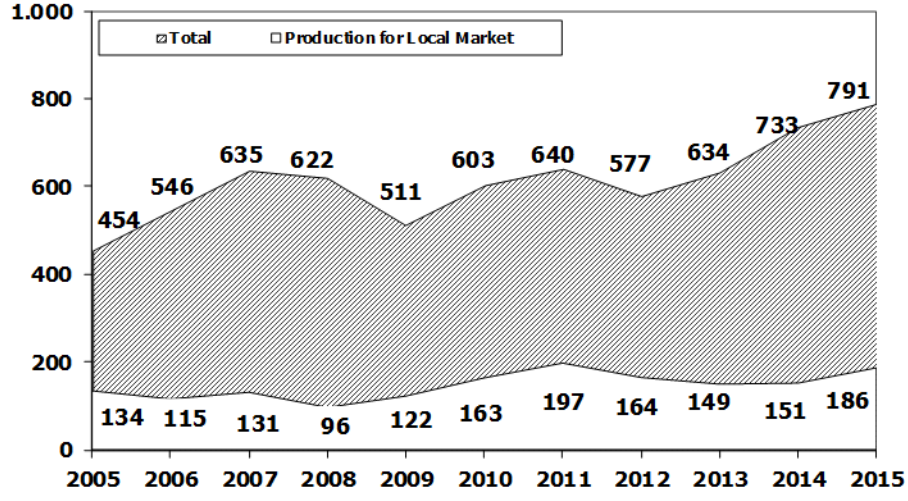
2015 Yılı Toplam ve Otomobil Üretimi (x1000)

- Bu dönemde, traktör üretimi ile birlikte toplam üretim 1 milyon 410 bin adet olarak gerçekleşti.
- 2014 yılına göre, yük ve yolcu taşıyan ticari araç üretimi, 2015 yılında:

➤ K. Kamyonunda	yüzde 42	
➤ Otobüste	yüzde 36	
➤ Midibüste	yüzde 34	
➤ Minibüste	yüzde 33	
➤ Kamyonette	yüzde 31	
➤ B. Kamyonunda	yüzde 6	oranında arttı.

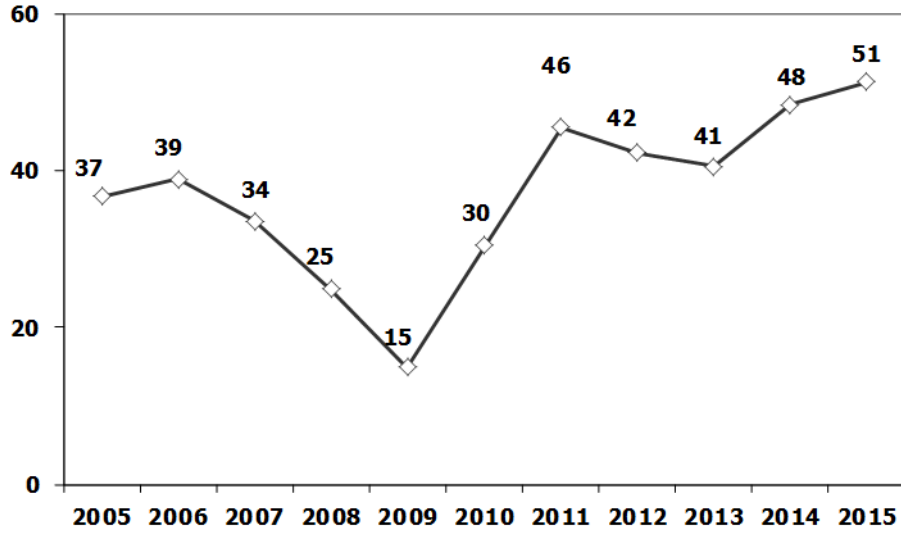
- 2015 yılında otomobil üretimi, 2014 yılına göre yüzde 8 oranında artarak 791 bin adet düzeyinde gerçekleşti. **Böylece otomobil üretimindeki en yüksek seviyeye ulaşılmış oldu.**

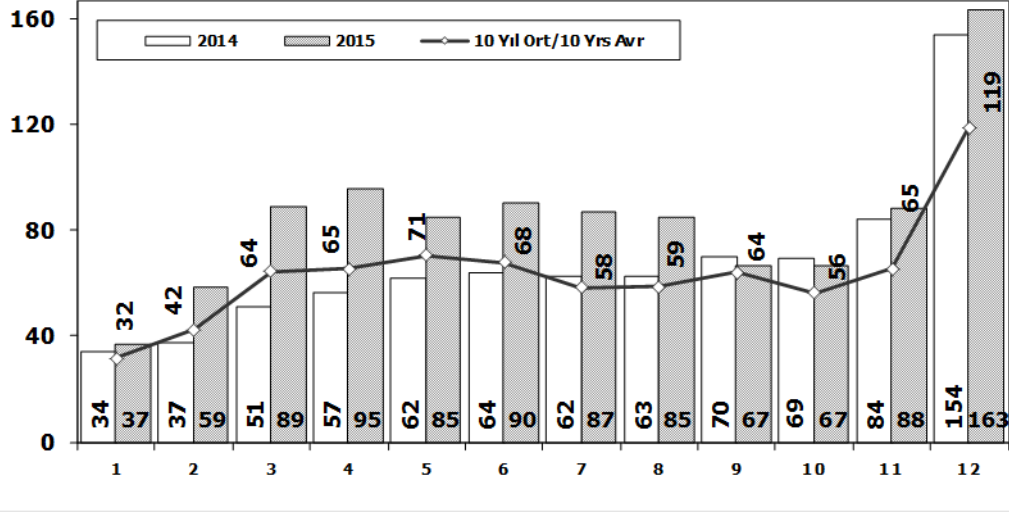
2005-2015 Otomobil Üretim ve İhracat Gelişimi (x1000)



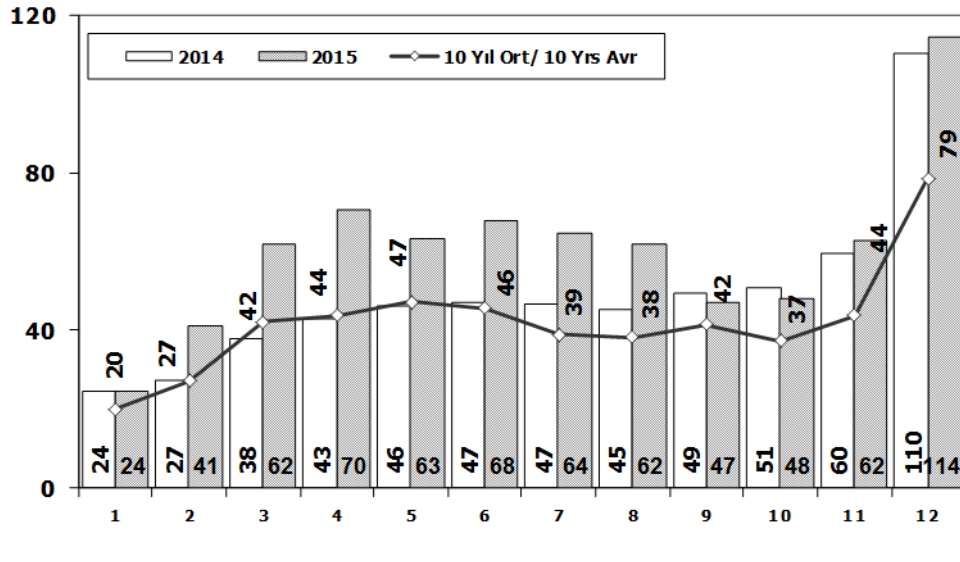
- 2015 yılında traktör üretimi yüzde 6 oranında artarak 51 bin 238 adet oldu.
- **Otomobil üretimine paralel şekilde, traktör üretimi de en yüksek seviyeye ulaşmış oldu.**

2005-2015 Traktör Üretim Gelişimi (x1000)



PAZAR**10 Yıllık Ortalama ve 2015/2014 Toplam Satışlar (x1000)**

- 2015 yılında toplam satışlar 1 milyon 011 bin adet seviyesine ulaştı ve toplam pazar 2014 yılına göre yüzde 25 oranında arttı. 2014 yılında satışların 2013 yılına göre azalma kaydettiği dikkate alınırsa 2015 yılında toplam pazarın, 2013 yılına göre yüzde 13 oranında arttığı görülmektedir.

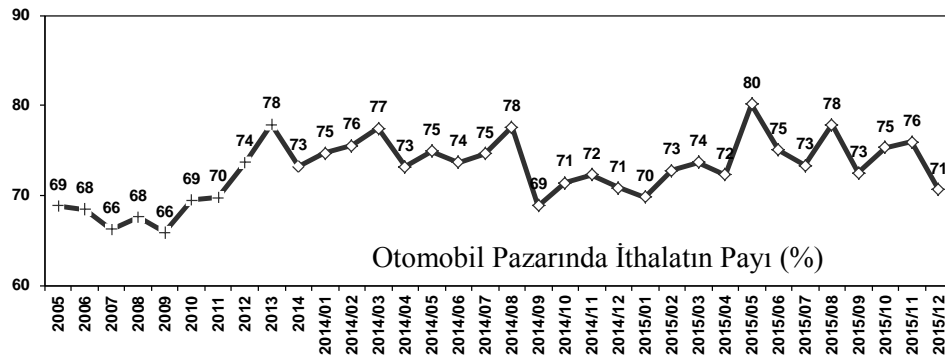
10 Yıllık Ortalama ve 2015/2014 Otomobil Satışları (x1000)

- 2015 yılında otomobil satışları, 2014 yılına göre yüzde 24 oranında arttı ve 726 bin adet oldu. 2015 yılında otomobil pazarının, 2013 yılına göre yüzde 9 oranında arttığı görülmektedir.

- 2005–2015 yıllarına ait **otomobil satışları** aşağıdaki tabloda belirtilmiştir. Buna göre, ithalatın pazar payının 2015 yılında yüzde 74 olarak gerçekleştiği görülmektedir.

	2005	2006	2007	2008	2009	2010	2011	2012	2013	2014	2015
Yerli/Local	136.708	117.725	120.740	99.205	126.277	155.634	179.488	146.604	147.128	157.349	187.881
İthal/Im ports	301.889	255.494	236.725	206.793	243.542	354.150	414.031	409.676	517.527	429.982	537.715
Toplam/Total	438.597	373.219	357.465	305.998	369.819	509.784	593.519	556.280	664.655	587.331	725.596
İthalat/Im ports (%)	69	68	66	68	66	69	70	74	78	73	74

- 2015 yılında geçen yıla göre toplam otomobil satışları yüzde 24, ithal otomobil satışları yüzde 25, yerli otomobil satışları ise yüzde 19 oranında arttı.
- Otomobil pazarında ithalatın pazar payı 2015 Aralık ayında yüzde 71 düzeyinde gerçekleşti.

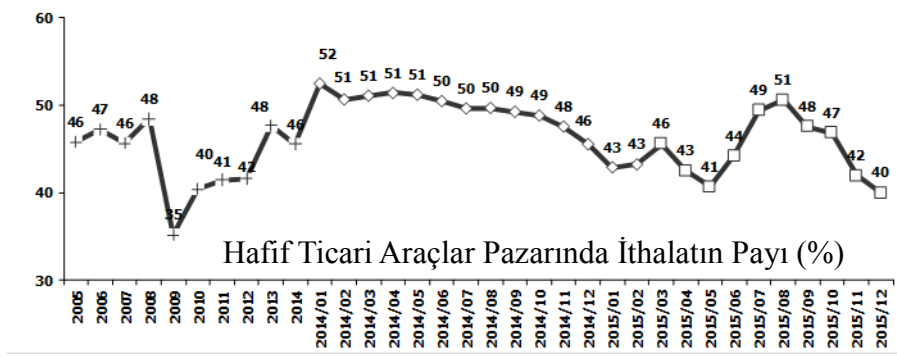


- 2005–2015 yıllarına ait **hafif ticari (minibüs + kamyonet) satışları** aşağıdaki tabloda belirtilmiştir. Buna göre, ithalatın pazar payının 2015 yılında yüzde 44 olarak gerçekleştiği görülmektedir.

	2005	2006	2007	2008	2009	2010	2011	2012	2013	2014	2015
Yerli/Local	147.426	129.075	128.965	96.957	121.417	149.720	158.586	129.399	98.778	98.224	135.199
İthal/Im ports	124.385	115.558	108.332	91.068	65.890	101.409	112.334	92.082	89.945	82.126	107.222
Toplam/Total	271.811	244.633	237.297	188.025	187.307	251.129	270.920	221.481	188.723	180.350	242.421
İthalat/Imports (%)	46	47	46	48	35	40	41	42	48	46	44

- 2015 yılında, geçen yıla göre toplam hafif ticari araç satışları yüzde 34, ithal hafif ticari araç satışları yüzde 31, yerli hafif ticari araç satışları ise yüzde 38 oranında arttı.

- Öte yandan 2015 Aralık ayında ithal hafif ticari araçların pazar payı yüzde 40 düzeyinde gerçekleşti.



- 2015 yılında bir önceki yılın aynı dönemine göre **ağır ticari araç pazarı** yüzde 8 oranında artarak 43 bin 177 adet düzeyinde gerçekleşti. İnşaat sektöründeki gelişmelerin etkisiyle 2015 yılında 2014 yılına göre **kamyon pazarı** yüzde 7 oranında artarak 37 bin 833 adede yükselirken, **otobüs pazarı** yüzde 47 oranında artarak 2 bin 32 adet olarak, **midibüs pazarı** ise yüzde 10 oranında artarak 3 bin 312 adet olarak gerçekleşti.
- Son 10 yıllık ortalamalara göre toplam pazar yüzde 32,4, otomobil pazarı yüzde 43,9, hafif ticari araçlar (HTA) pazarı yüzde 9,6 ve kamyon pazarı yüzde 16,1 oranında artarken, otobüs pazarı ise **yüzde 1,6** oranında düşüş gösterdi.

Pazar	10 Yıllık Ortalama (x1000)	2015 (x1000)	Değişim %
Toplam	763,6	1.011,2	32,4
Otomobil	504,4	725,6	43,9
HTA	221,2	242,4	9,6
Kamyon	32,6	37,8	16,1
Otobüs	2,1	2,0	-1,6

İHRACAT

- 2015 yılında 605 bin adedi otomobil olmak üzere, toplam üretimin yüzde 73'ünü oluşturan 992 bin adet taşıt ihraç edildi. 2015 yılında gerçekleşen taşıt aracı ihracatı, 2014 yılı aynı dönemine göre yüzde 12 oranında arttı.
- Bu dönemde otomobil ihracatı yüzde 4 oranında artarken, ticari araç ihracatı yüzde 28 artış ile 388 bin adet düzeyinde gerçekleşti. Traktör ihracatı ise yüzde 12 azalarak 14 bin 932 adet seviyesine geriledi.

Taşıt Araçları İhracatı (Adet)

SEKTÖR/SECTOR	2013	2014	2015	2014/2015 (%)
OTOMOBİL/ P.Cars	484.504	581.993	604.683	4
TİCARİ ARAÇLAR / CV	343.967	303.187	387.652	28
* Kamyonet/Pick-Up	300.765	269.995	341.834	27
* Minibüs/Minibus	34.664	26.458	38.255	45
* Kamyon/Truck	3.055	1.281	1.408	10
* Midibüs/Midibus	985	824	447	-46
* Otobüs/Bus	4.498	4.629	5.708	23
TAŞIT ARAÇLARI /MV TOTAL	828.471	885.180	992.335	12
TRAKTÖR/F.TRACTOR	14.996	17.014	14.932	-12
TOTAL	843.467	902.194	1.007.267	12

Kaynak: OSD

- T.C Ekonomi Bakanlığı Otomotiv Endüstrisi İhracatçılar Birliği verilerine göre, 2015 yılında toplam ihracat, Euro-ABD Doları paritesi nedeni ile 2014 yılına göre değer bazında **yüzde 5** oranında azaldı ve 21,619 milyar \$ oldu. Euro bazında ise yüzde 14 oranında artarak 19,060 milyar Euro olarak gerçekleşti.
- Bu dönemde, ana sanayi ihracatı **yüzde 2**, yan sanayi ihracatı ise **yüzde 9** oranlarında azaldı.

Otomotiv Ana ve Yan Sanayi İhracatı (ABD \$)

Sektör / Sector	2012	2013	2014	2015	2015/2014 (%)
Toplam Yan Sanayi/Total Component Industry	8.215.636.677	9.065.017.539	9.504.013.791	8.643.538.318	-9%
İç ve Dış Lastik / Tyres	1.199.566.307,01	1.130.005.891,78	1.126.709.610,14	961.494.045	-15%
Emniyet Camı / Safety Glasses	120.615.917,59	135.230.309,67	143.208.298,99	124.569.031	-13%
Motor (Engine)	272.085.582,31	319.294.885,46	171.893.752,32	221.897.271	29%
Akümülatör / Batteries	249.831.846,25	306.451.449,47	289.101.198,21	220.618.374	-24%
Diğer Aksam ve Parça / Spare Parts&Components	6.373.537.023,45	7.174.035.002,35	7.773.100.931,83	7.114.959.599	-8%
Toplam Ana Sanayi/Total Vehicle Industry	11.100.115.134	12.491.591.365	13.259.499.977	12.975.346.180	-2%
Otobüs / Bus	855.424.303,62	937.790.962,87	985.983.007,01	1.024.134.143	4%
Midibüs-Minibüs / Minibus- Minibus	161.806.275,12	147.769.644,17	97.685.509,12	130.195.838	33%
Otomobil (P. Cars)	6.068.045.119,19	6.855.475.589,83	7.258.361.005,24	6.881.972.133	-5%
Kamyon-Kamyonet/HCV-LCV	3.433.310.998,81	3.918.798.755,31	4.201.760.813,55	4.263.767.944	1%
Çekici/Truck-Tractor	195.093.508,21	218.385.731,69	252.354.014,20	252.432.565	0%
Römork ve Yan Römork/Trailer-Semi Trailer	71.336.634,88	77.907.406,95	38.396.524,81	48.108.959	25%
Tarımlık Traktör/Farm Tractor	315.098.293,75	335.463.274,61	424.959.103,39	374.734.597	-12%
Toplam/Total	19.315.751.810	21.556.608.904	22.763.513.769	21.618.884.498	-5%

Kaynak: T.C Ekonomi Bakanlığı ÜİB Otomotiv Endüstrisi İhracatçıları Birliği

- Türkiye İhracatçılar Meclisi verilerine göre, toplam otomotiv sanayi ihracatı, 2015 yılında ihracat sıralamasında birinci sıradaki yerini sürdürdü.

SEKTÖRLER	ARALIK				OCAK-ARALIK			
	2014	2015	Değişim ('15/'14)	Pay(15) (%)	2014	2015	Değişim ('15/'14)	Pay(15) (%)
Otomotiv Endüstrisi	1.802.455	1.849.792	3	16	22.269.926	21.156.308	-5	15
Hazırgiyim ve Konfeksiyon	1.366.294	1.393.469	2	12	18.729.283	16.969.575	-9	12
Kimyevi Maddeler ve Mamulleri	1.408.430	1.269.762	-10	11	17.779.037	15.411.032	-13	11
Elektrik Elektronik ve Hizmet	1.141.136	941.732	-17	8	12.105.262	10.495.718	-13	7
Çelik	1.182.430	766.536	-35	7	13.203.696	9.891.536	-25	7
Tekstil ve Hammaddeleri	673.221	628.747	-7	5	8.885.007	7.956.744	-10	6
Demir ve Demir Dışı Metaller	586.716	506.845	-14	4	7.102.786	6.232.639	-12	4
Hububat, Bakliyat, Yağlı Tohumlar ve Mam.	650.912	542.893	-17	5	6.714.804	6.131.854	-9	4
Makine ve Aksamları	550.123	505.010	-8	4	6.040.306	5.528.887	-8	4
Mobilya, Kağıt ve Orman Ürünleri	410.708	349.259	-15	3	4.518.104	4.077.449	-10	3
Madencilik Ürünleri	364.933	309.311	-15	3	4.641.515	3.900.683	-16	3
İklimlendirme Sanayii	357.175	313.102	-12	3	4.422.806	3.653.683	-17	3
Fındık ve Mamulleri	319.292	273.799	-14	2	2.313.237	2.833.701	22	2
Çimento Cam Seramik ve Toprak Ürünleri	253.342	223.153	-12	2	3.156.191	2.758.343	-13	2
Mücevher	388.853	214.139	-45	2	3.102.605	2.649.806	-15	2
Yaş Meyve ve Sebze	337.594	310.531	-8	3	2.394.315	2.088.540	-13	1
Halı	215.403	173.301	-20	2	2.354.541	2.016.488	-14	1
Su Ürünleri ve Hayvansal Mamuller	207.235	158.438	-24	1	2.274.587	1.814.907	-20	1
Savunma ve Havacılık Sanayii	175.110	284.038	62	2	1.647.799	1.655.752	0	1
Deri ve Deri Mamulleri	178.764	97.109	-46	1	1.853.091	1.457.513	-21	1
Kuru Meyve ve Mamulleri	134.965	131.692	-2	1	1.458.642	1.346.491	-8	1
Meyve Sebze Mamulleri	117.866	103.599	-12	1	1.415.615	1.320.108	-7	1
Gemi ve Yat	155.056	61.359	-60	1	1.271.866	1.029.863	-19	1
Tütün ve Mamulleri	94.615	94.158	0	1	1.076.773	918.357	-15	1
Zeytin ve Zeytinyağı	24.194	17.469	-28	0	228.037	189.491	-17	0
Diğer Sanayi Ürünleri	8.102	9.327	15	0	109.920	101.393	-8	0
Süs Bitkileri	6.948	6.768	-3	0	83.034	77.666	-6	0
T O P L A M (TİM+TUİK*)	13.111.873	11.535.338	-12	100	157.452.759	143.729.741	-9	100

Kaynak: TİM