



OTOMOTİV SANAYİİ DERNEĞİ
AUTOMOTIVE MANUFACTURERS ASSOCIATION

OSD Basın Bülteni

10 Ocak 2013

ÖZET DEĞERLENDİRME

KONULAR	Aralık			Ocak-Aralık			
	2011	2012	(%)	2011	2012	(%)	
Üretim	Toplam	104.453	86.944	-17	1.189.131	1.072.978	-10
	Otomobil	51.066	44.708	-12	639.734	577.296	-10
İhracat	Toplam	67.195	64.928	-3	790.966	729.923	-8
	Otomobil	35.777	35.925	0	442.674	412.991	-7
Pazar	Toplam	134.281	121.113	-10	910.867	817.620	-10
	Otomobil	88.957	80.926	-9	593.519	556.280	-6

PAZAR

2012 yılı Ocak-Aralık döneminde toplam pazar, 2011 yılı aynı dönemine göre yüzde 10 oranında azalarak 818 bin adet düzeyinde gerçekleşti. Aynı dönemde otomobil pazarındaki düşüş yüzde 6 düzeyinde gerçekleşti ve pazar 556 bin adede geriledi.

2012 yılı Ocak-Aralık döneminde bir önceki yılın aynı dönemine göre hafif ticari araç pazarındaki düşüş yüzde 18 oranında gerçekleşti ve pazar 221 bin adet düzeyine geriledi.

Ağır ticari araç talebinde gerileme yıl boyunca devam etti. 2012 yılı Ocak-Aralık döneminde bir önceki yıla göre ağır ticari araç pazarı yüzde 14 oranında daraldı ve 40 bin adet düzeyinde gerçekleşti. 2012 yılında 2011 yılı aynı döneme göre kamyon pazarı yüzde 16 oranında azaldı 35 bin adet düzeyine gerilerken, otobüs pazarı ise yüzde 5 oranında azaldı ve 2 bin adet oldu.

İHRACAT

2012 yılı Ocak-Aralık döneminde bir önceki yıla göre, toplam otomotiv sanayi yüzde 8, otomobil ihracatı yüzde 7 oranında azaldı. 2012 yılı Ocak-Aralık döneminde toplam ihracat 730 bin adet, otomobil ihracatı ise 413 bin adet düzeyinde gerçekleşti.

Bu dönemde, ticari araç ihracatı ise yüzde 9 düşüş ile 317 bin adet düzeyinde gerçekleşti. Traktör ihracatı ise yüzde 52 gibi önemli oranda arttı ve 15 bin adet düzeyine yükseldi.

ÜRETİM

İç ve dış pazarlardaki talep azalması üretime de yansdı, 2012 Ocak-Aralık döneminde bir önceki yılın aynı dönemine göre toplam üretim yüzde 10, otomobil üretimi ise yüzde 10 oranında azaldı. Bu dönemde, toplam üretim 1 milyon 73 bin adede, otomobil üretimi ise 577 bin adede geriledi.

2012 yılı Ocak-Aralık döneminde üretim minibüste yüzde 31, midibüste yüzde 18 oranında arttı. Küçük kamyonunda yüzde 40, büyük kamyonunda yüzde 20, kamyonette yüzde 11 ve otobüste yüzde 7 oranında azaldı.

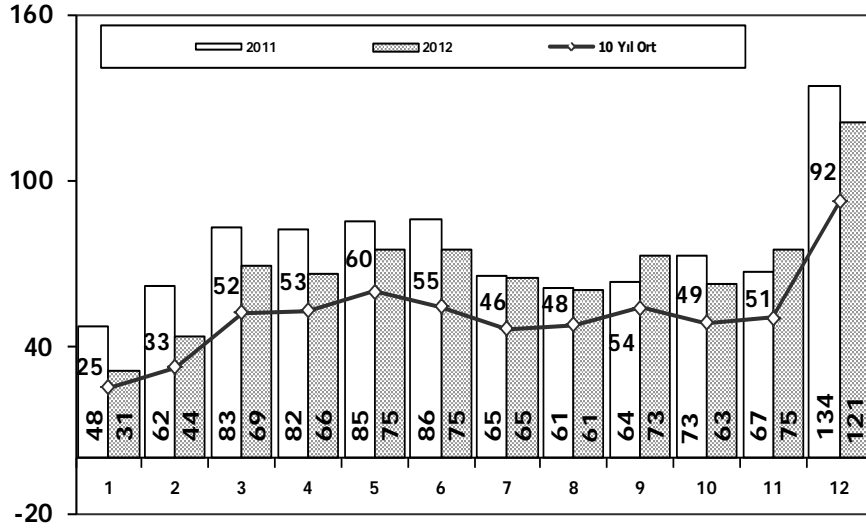
Ticari araçlar ve özellikle ÖTV artışına maruz kalan hafif ticari araçlarda, ihracattaki daralma üretimi olumsuz etkilemiştir.

Bu dönemde, traktör üretimi yüzde 7 oranında azalarak 42 bin adet oldu.

OTOMOTİV SANAYİİ 2012 YILI OCAK-ARALIK DÖNEMİ SONUÇLARI

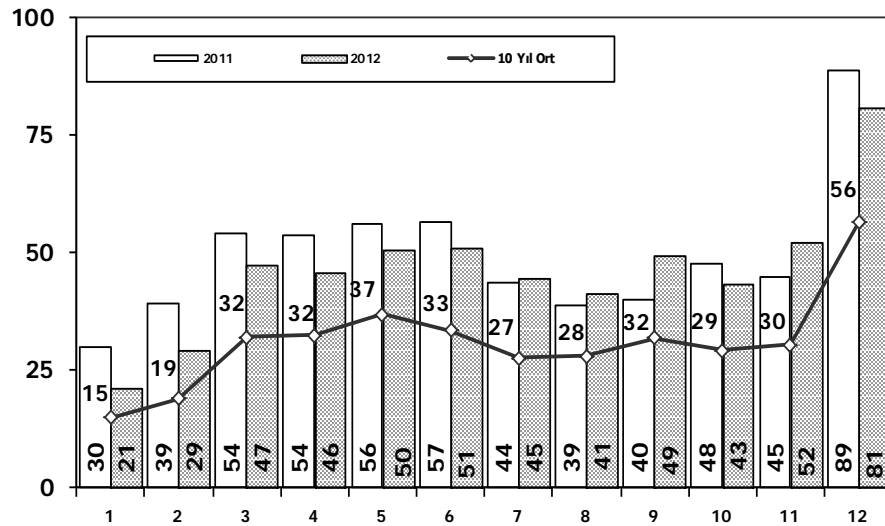
PAZAR

10 Yıllık Ortalama ve 2012/2011 Toplam Satışlar (x1000)



- 2012 yılı Ocak-Aralık döneminde toplam satışlar 818 bin adet oldu ve toplam pazar 2011 yılı aynı dönemine göre yüzde 10 oranında azaldı.

10 Yıllık Ortalama ve 2012/2011 Otomobil Satışları (x1000)



- 2012 yılı Ocak-Aralık döneminde otomobil satışları, 2011 yılı aynı dönemine göre yüzde 6 oranında azaldı ve 556 bin adet düzeyine geriledi.

- 2002–2012 yılları Ocak-Aralık döneminde otomobil satışları aşağıdaki gibi gerçekleşti:

	2002	2003	2004	2005	2006	2007	2008	2009	2010	2011	2012
Yerli	35.519	73.267	139.541	136.708	117.725	120.740	99.205	126.277	155.634	179.488	146.604
İthal	55.096	153.769	311.668	301.889	255.494	236.725	206.793	243.542	354.150	414.031	409.676
Toplam	90.615	227.036	451.209	438.597	373.219	357.465	305.998	369.819	509.784	593.519	556.280
İthalat (%)	61	68	69	69	68	66	68	66	69	70	74

- 2012 yılı Ocak-Aralık döneminde geçen yıla göre toplam otomobil satışları yüzde 10, yerli otomobil satışları yüzde 18, ithal otomobil satışları ise yüzde 1 oranında azaldı.
- İthalatın pazar payı 2012 yılı Ocak-Aralık döneminde yüzde 74 gibi çok yüksek bir oranda gerçekleşti.
- 2002–2012 yılları Ocak-Aralık döneminde hafif ticari araç (minibüs + kamyonet) satışları aşağıdaki gibi gerçekleşti:

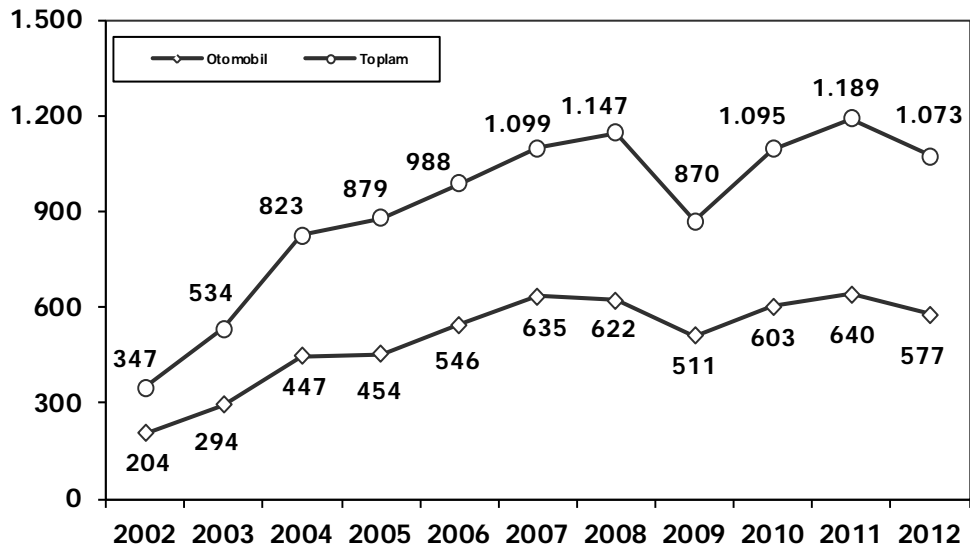
	2002	2003	2004	2005	2006	2007	2008	2009	2010	2011	2012
Yerli	42.802	77.575	135.980	147.426	129.075	128.965	96.957	121.417	149.720	158.586	129.399
İthal	24.032	59.458	110.906	124.385	115.558	108.332	91.068	65.890	101.409	112.334	92.082
Toplam	66.834	137.033	246.886	271.811	244.633	237.297	188.025	187.307	251.129	270.920	221.481
İthalat/Imports (%)	36	43	45	46	47	46	48	35	40	41	42

- 2012 yılı Ocak-Aralık döneminde, geçen yıla göre toplam hafif ticari araç satışları, yerli hafif ticari araç satışları ve ithal hafif ticari araç satışları yüzde 18 oranında azaldı.
- İthalatın pazar payı 2012 yılı Ocak-Aralık döneminde yüzde 42 oldu.

ÜRETİM

- 2012 yılı Ocak-Aralık döneminde toplam 1 milyon 73 bin adet taşıt aracı üretildi.

2012 Yılı Ocak-Aralık Dönemi Toplam ve Otomobil Üretimi (x1000)

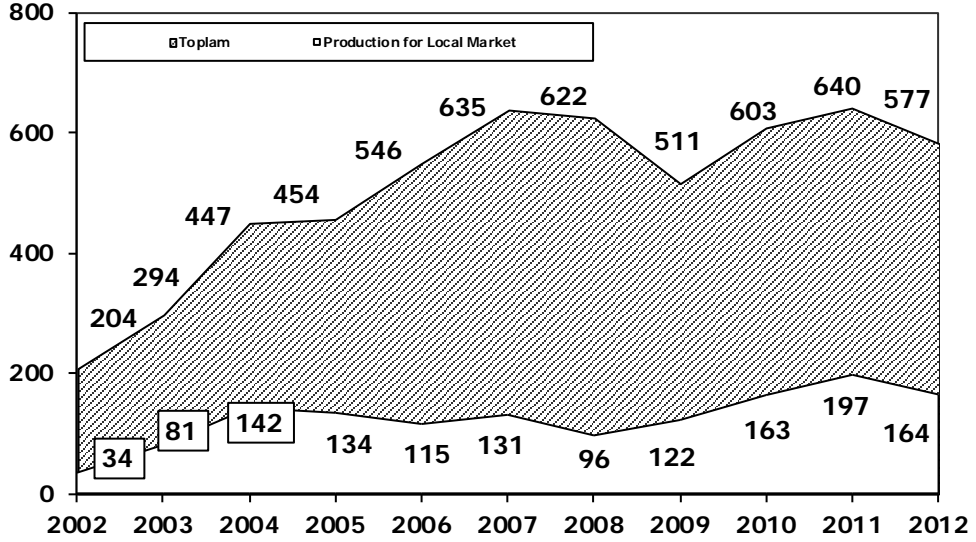


- 2012 yılı Ocak-Aralık döneminde toplam üretim, 2011 yılı aynı dönemine göre yüzde 10 oranında azaldı. Bu dönemde, üretimin yüzde 68 ini oluşturan 730 bin taşıt aracı ihracatı gerçekleştirildi.

- 2011 yılına göre, yük ve yolcu taşıyan ticari araç üretimi, 2012 yılı 12 ayda:

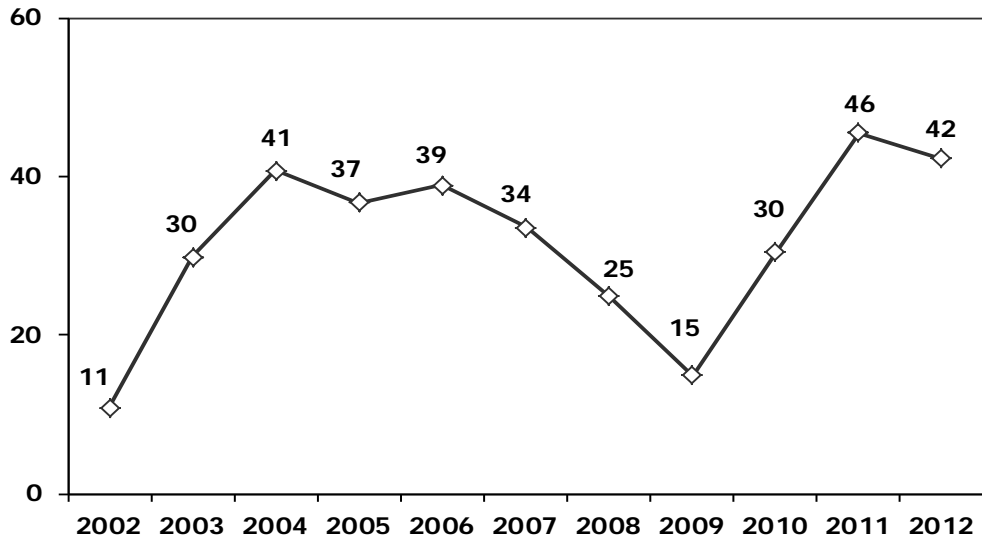
Minibüste	yüzde 31	
Midibüste	yüzde 18	oranında arttı
K. Kamyonunda	yüzde 40	
B. Kamyonunda	yüzde 20	
Kamyonette	yüzde 11	
Otobüs	yüzde 7	oranında azaldı.

2012 Yılı Ocak-Aralık Dönemi Üretim ve İhracat (x1000)



- 2012 yılı Ocak-Aralık döneminde otomobil üretimi, 2011 yılı aynı dönemine göre yüzde 10 oranında azalarak 577 bin adet düzeyinde gerçekleşti.
- 2012 yılı Ocak-Aralık döneminde traktör üretimi yüzde 7 oranında azalarak 42 bin adet oldu.

2012 Yılı Ocak-Aralık Dönemi Traktör Üretimi (x1000)



İHRACAT

- 2012 yılı Ocak-Aralık döneminde 413 bin adedi otomobil olmak üzere, toplam 730 bin adet taşıt ihraç edildi. 2012 yılı Ocak-Aralık döneminde gerçekleşen taşıt aracı ihracatı, 2011 yılı aynı dönemine göre yüzde 8 oranında azaldı.
- Uludağ ve Orta Anadolu İhracatçılar Birlikleri verilerine göre, 2012 yılı Ocak-Aralık döneminde toplam ihracat, 2011 yılı aynı dönemine göre yüzde 5 oranında azaldı ve 19,3 milyar \$ oldu.
- Bu dönemde, toplam ana sanayi ihracatı yüzde 8, yan sanayi ihracatı ise yüzde 1 oranında azaldı.

Taşıt Araçları İhracatı (Adet)

SEKTÖR	2010	2011	2012	2012/2011 (%)
OTOMOBİL	439.999	442.674	412.991	-7
TİCARİ ARAÇLAR	314.470	348.292	316.932	-9
* Kamyonet	306.902	319.366	292.601	-8
* Minibüs	800	20.163	16.429	-19
* Kamyon	2.411	3.912	2.682	-31
* Midibüs	807	647	1.173	81
* Otobüs	3.550	4.204	4.047	-4
TAŞIT ARAÇLARI	754.469	790.966	729.923	-8
TRAKTÖR	9.201	10.146	15.431	52
TOPLAM	763.670	801.112	745.354	-7

Kaynak: OSD

- Toplam otomotiv sanayi ihracatı, 2012 yılı Ocak-Aralık dönemi itibariyle, ihracat sıralamasında birinci sırada yer aldı.

Otomotiv Ana ve Yan Sanayi İhracatı (000 Dolar)

ÜRÜN GRUBU	2007	2008	2009	2010	2011	2012	Değişim %
TOPLAM YAN SANAYİ	6.107.196.583	6.815.010.471	5.036.315.783	6.595.662.583	8.307.826.870	8.223.513.061	-1
İÇ DİŞ LASTİK	865.852.949	943.930.286	813.344.978	988.990.821	1.373.205.546	1.200.828.712	-13
EMNİYET CAMI	117.878.256	129.693.764	90.975.616	107.203.983	120.041.467	120.710.174	1
MOTOR	63.160.106	105.583.288	182.857.086	305.490.804	273.896.369	272.085.582	-1
AKÜ	153.144.601	194.460.614	147.844.133	186.504.496	232.611.079	250.345.945	8
DİĞER AKSAM ve PARÇALAR	4.907.160.671	5.441.342.519	3.801.293.970	5.007.472.478	6.308.072.409	6.379.542.648	1
TOPLAM ANA SANAYİ	13.066.064.547	15.138.693.360	9.893.379.844	10.855.476.447	12.128.522.618	11.101.346.096	-8
OTOBÜS	1.100.941.463	1.257.990.095	934.530.219	744.935.284	929.372.870	856.072.335	-8
MİDİBÜS - MİNİBÜS	163.831.782	211.421.713	114.288.278	120.378.674	145.199.034	161.806.275	11
OTOMOBİL	6.851.352.830	7.512.491.751	6.100.525.046	6.217.404.551	6.541.969.418	6.067.964.588	-7
KAMYON - KAMYONET	4.226.720.251	5.290.296.295	2.371.020.045	3.363.101.038	4.034.772.621	3.433.318.136	-15
ÇEKİCİ	350.509.320	376.862.369	67.706.067	72.145.150	147.247.613	71.336.635	-52
RÖMORK ve YARI RÖMORK	215.817.634	266.050.422	128.201.130	145.710.283	116.912.332	195.260.385	67
TARIM TRAKTÖRÜ	156.891.266	223.580.714	177.109.058	191.801.467	213.048.730	315.587.742	48
TOPLAM	19.173.261.129	21.953.703.831	14.929.695.627	17.451.139.030	20.436.349.488	19.324.859.157	-5

Kaynak: Uludağ İhracatçılar Birliği ve Orta Anadolu İhracatçılar Birliği