



OTOMOTİV SANAYİİ DERNEĐİ
AUTOMOTIVE MANUFACTURERS ASSOCIATION

Otomotiv Sanayii Dış Ticaret Raporu

2. Çeyrek 2016

OSD "OICA" Üyesidir



OSD is a Member of "OICA"

Türkiye İhracat Verileri:¹

- 2016 ilk altı ayında Türkiye toplam ihracatı yüzde 4 oranında azalırken, Otomotiv Endüstrisi ihracatı yüzde 12 oranında artış gösterdi ve toplam ihracat içerisinde yüzde 17'lik pay ile ilk sıradaki yerini korudu.

SEKTÖRLER (1.000 \$)	1 - 30 HAZİRAN				1 OCAK - 30 HAZİRAN				SON 12 AYLIK			
	2015	2016	Değişim ('16/'15)	Pay(16)	2015	2016	Değişim ('16/'15)	Pay(16)	2015	2016	Değişim ('16/'15)	Pay(16)
Otomotiv Endüstrisi	1.969.910	2.131.505	8,2	18,0	10.487.572	11.719.521	11,7	16,6	21.055.327	22.384.076	6,3	15,9
Hazırgiyim ve Konfeksiyon	1.456.442	1.531.503	5,2	12,9	8.155.921	8.729.292	7,0	12,4	17.461.702	17.529.482	0,4	12,4
Kimyevi Maddeler ve Mamulleri	1.416.857	1.322.607	-6,7	11,1	7.950.725	7.009.456	-11,8	9,9	16.829.679	14.457.209	-14,1	10,2
Elektrik Elektronik ve Hizmet	961.653	924.843	-3,8	7,8	5.070.124	4.946.563	-2,4	7,0	11.180.668	10.348.508	-7,4	7,3
Çelik	830.152	909.197	9,5	7,7	5.338.327	4.464.381	-16,4	6,3	11.536.538	9.006.134	-21,9	6,4
Tekstil ve Hammaddeleri	678.623	714.260	5,3	6,0	3.989.195	4.006.755	0,4	5,7	8.354.434	7.965.480	-4,7	5,6
Hububat, Bakliyat, Yağlı Tohumlar ve Mamulleri	480.768	535.587	11,4	4,5	3.061.236	3.175.339	3,7	4,5	6.357.839	6.241.414	-1,8	4,4
Demir ve Demir Dışı Metaller	543.287	539.023	-0,8	4,5	3.126.938	3.022.051	-3,4	4,3	6.578.438	6.125.488	-6,9	4,3
Makine ve Aksamları	470.042	474.763	1,0	4,0	2.722.478	2.709.710	-0,5	3,8	5.740.816	5.510.740	-4,0	3,9
Mobilya,Kağıt ve Orman Ürünleri	354.513	380.368	7,3	3,2	2.012.229	2.072.138	3,0	2,9	4.259.651	4.134.916	-2,9	2,9
İklimlendirme Sanayii	321.366	335.559	4,4	2,8	1.829.847	1.776.017	-2,9	2,5	3.987.138	3.593.204	-9,9	2,5
Madencilik Ürünleri	393.505	362.708	-7,8	3,1	1.978.232	1.762.974	-10,9	2,5	4.247.125	3.679.970	-13,4	2,6
Çimento Cam Seramik ve Toprak Ürünleri	238.436	240.171	0,7	2,0	1.416.283	1.408.999	-0,5	2,0	2.935.489	2.748.069	-6,4	1,9
Mücevher	232.756	157.468	-32,3	1,3	1.414.857	1.100.270	-22,2	1,6	3.373.137	2.330.191	-30,9	1,7
Halı	192.780	172.385	-10,6	1,5	998.697	971.572	-2,7	1,4	2.208.136	1.988.496	-9,9	1,4
Fındık ve Mamulleri	207.594	156.137	-24,8	1,3	1.349.405	927.446	-31,3	1,3	2.742.607	2.403.977	-12,3	1,7
Yaş Meyve ve Sebze	181.172	171.042	-5,6	1,4	994.043	891.782	-10,3	1,3	2.242.836	1.983.331	-11,6	1,4
Su Ürünleri ve Hayvansal Mamuller	109.719	155.789	42,0	1,3	917.572	882.486	-3,8	1,2	2.054.876	1.777.710	-13,5	1,3
Savunma ve Havacılık Sanayii	159.704	143.124	-10,4	1,2	730.906	815.699	11,6	1,2	1.600.911	1.738.880	8,6	1,2
Deri ve Deri Mamulleri	115.520	124.773	8,0	1,1	751.938	704.014	-6,4	1,0	1.722.001	1.424.521	-17,3	1,0
Meyve Sebze Mamulleri	110.251	118.698	7,7	1,0	608.147	623.930	2,6	0,9	1.341.621	1.333.544	-0,6	0,9
Kuru Meyve ve Mamulleri	92.532	99.645	7,7	0,8	579.110	597.043	3,1	0,8	1.382.938	1.359.449	-1,7	1,0
Tütün	54.936	73.103	33,1	0,6	458.611	557.575	21,6	0,8	1.006.782	1.017.218	1,0	0,7
Gemi ve Yat	53.594	58.516	9,2	0,5	443.148	366.075	-17,4	0,5	1.152.287	952.785	-17,3	0,7
Zeytin ve Zeytinyağı	17.737	15.907	-10,3	0,1	108.001	90.443	-16,3	0,1	206.467	171.925	-16,7	0,1
Diğer Sanayi Ürünleri	10.164	12.975	27,7	0,1	53.537	53.133	-0,8	0,1	102.382	100.892	-1,5	0,1
Süs Bitkileri ve Mam.	2.450	3.180	29,8	0,0	45.605	52.198	14,5	0,1	76.625	84.214	9,9	0,1
TOPLAM (TİM+TUİK*)	11.656.461	11.864.837	1,8	100,0	73.433.868	70.653.983	-3,8	100,0	150.976.845	141.064.181	-6,6	100,0

¹ Türkiye İhracatçılar Meclisi verilerine göre hazırlanmıştır.

* Ocak - Mayıs dönemi için TUİK, Haziran için TİM rakamı kullanılmıştır.

TÜİK Verilerine Göre Dış Ticaret Dengesi²:

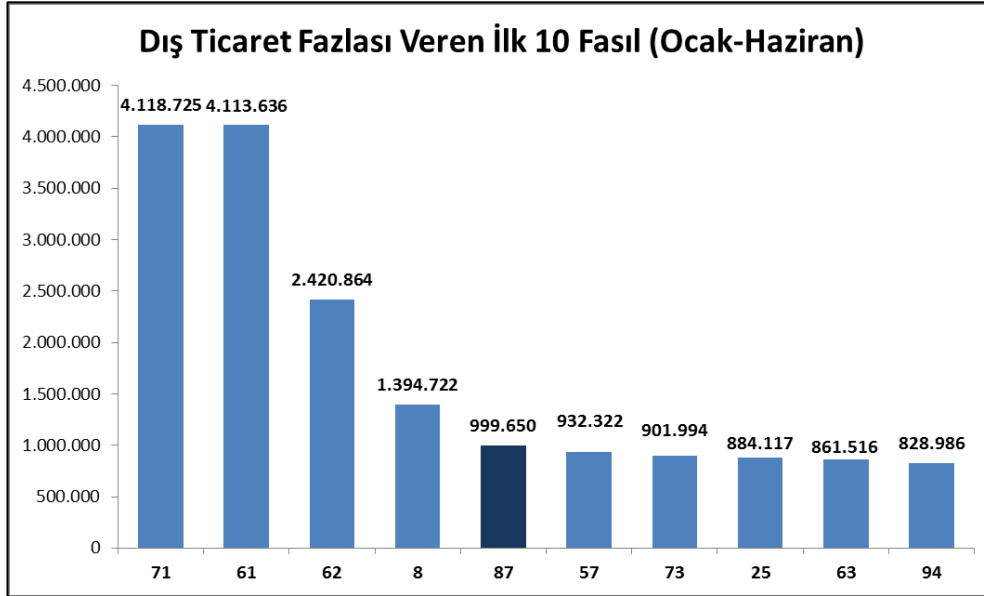
- 2016 yılı Ocak-Haziran döneminde Türkiye toplam ihracatı geçen yılın aynı dönemine göre yüzde 2, ithalatı ise yüzde 7 azaldı. Bu dönemde dış ticaret açığı 33 Milyar \$ seviyesinden 28 Milyar \$ seviyesine geriledi.
- GTİP 87 kapsamında belirlenen **otomotiv dış ticaret** verilerine göre ihracat geçen seneye göre yüzde 12, ithalat ise yüzde 2 oranında arttı. Bu dönemde **dış ticaret fazlası yüzde 614 oranında artarak 1 Milyar \$** seviyesine yükseldi.
- 2015 yılı Ocak-Haziran dönemine göre 2016 yılında, **otomobil** ihracatı aynı seviyesini korurken, ithalatı yüzde 10 oranında arttı. Bu dönemde otomobil **dış ticaret açığı 1 Milyar \$** seviyesine yükseldi.

Dış Ticareti Verileri (000 \$)													
	2006	2007	2008	2009	2010	2011	2012	2013	2014	2015	Ocak-Haziran 2015	Ocak-Haziran 2016	Değişim (%)
Türkiye Toplam İthalatı	139.576.174	170.062.715	201.963.574	140.928.421	185.544.332	240.841.676	236.545.141	251.661.250	242.177.117	207.206.813	106.754.099	99.651.395	-7
Türkiye Toplam İhracatı	85.534.676	107.271.750	132.027.196	102.142.613	113.883.219	134.906.869	152.461.737	151.802.637	157.610.158	143.861.522	73.432.916	71.668.595	-2
Türkiye Toplam Dış Ticaret Açığı	-54.041.498	-62.790.965	-69.936.378	-38.785.809	-71.661.113	-105.934.807	-84.083.404	-99.858.613	-84.566.959	-63.268.398	-33.321.183	-27.982.800	-16
Otomotiv İthalatı	11.408.441	12.397.295	12.789.717	8.975.864	13.422.060	17.184.080	14.514.254	16.808.266	15.735.932	17.543.639	8.469.380	8.638.886	2
Otomotiv İhracatı	11.886.092	15.903.676	18.326.711	12.251.734	13.815.696	15.803.438	15.150.505	17.000.250	18.063.448	17.463.810	8.609.483	9.638.535	12
Otomotiv Dış Ticaret Açığı/Fazlası	477.651	3.506.381	5.536.994	3.275.870	393.636	-1.380.642	636.251	191.984	2.327.517	-79.829	140.103	999.650	614
Otomotiv İhracatının İthalatı Karşılama Oranı	1,04	1,28	1,43	1,36	1,03	0,92	1,04	1,01	1,15	1,00	1,02	1,12	10
Otomotiv İthalatının Türkiye Toplam İçindeki Payı (%)	8,2	7,3	6,3	6,4	7,2	7,1	6,1	6,7	6,5	8,5	7,9	8,7	9
Otomotiv İhracatının Türkiye Toplam İçindeki Payı (%)	13,9	14,8	13,9	12,0	12,1	11,7	9,9	11,2	11,5	12,1	11,7	13,4	15
Otomobil İthalatı	4.268.704	4.746.754	4.551.805	4.265.401	6.819.601	8.474.787	7.248.447	9.126.820	7.717.928	9.223.243	4.242.407	4.684.479	10
Otomobil İhracatı	5.644.960	6.839.589	7.474.361	6.086.131	6.210.055	6.485.467	6.069.002	6.856.070	7.255.373	6.899.251	3.566.924	3.578.773	0
Otomobil Dış Ticaret Açığı/Fazlası	1.376.255	2.092.835	2.922.555	1.820.730	-609.546	-1.989.320	-1.179.445	-2.270.750	-462.555	-2.323.992	-675.483	-1.105.706	64
Otomobil İhracatının İthalatı Karşılama Oranı	1,32	1,44	1,64	1,43	0,91	0,77	0,84	0,75	0,94	0,75	0,84	0,76	-9
Otomobil İthalatının Otomotiv İçindeki Payı (%)	37,4	38,3	35,6	47,5	50,8	49,3	49,9	54,3	49,0	52,6	50,1	54,2	8
Otomobil İhracatının Otomotiv İçindeki Payı (%)	47,5	43,0	40,8	49,7	44,9	41,0	40,1	40,3	40,2	39,5	41,4	37,1	-10

² GTİP 87.00 kapsamında yapılan dış ticaret; motorlu kara taşıtları, traktörler, bisikletler, motosikletler ve diğer kara taşıtları; bunların aksam, parça ve aksesuarı dış ticaret verilerini, otomobil dış ticaret verileri, geniş ekonomik grupların sınıflamasına (BEC) göre 51-Binek Otomobilleri verilerini içermektedir.

Fasillara Göre Dış Ticaret Dengesi (Ocak-Haziran)³:

- 2016 yılı Ocak-Haziran döneminde GTİP bazında dış ticaret dengesi verileri içerisinde; dış ticaret fazlası yaratan ilk 10 sektörün analizine bakıldığında, 87 GTİP’li “Motorlu kara taşıtları, traktörler, bisikletler, motosikletler ve diğer kara taşıtları, bunların aksam, parça, aksesuarı” dış ticaretinin **dış ticaret fazlası yaratan beşinci sektör** konumunda olduğu görülmektedir.
- Türkiye toplam dış ticaretinde dış ticaret fazlası yaratan ilk 10 sektör, dış ticaret fazlası yaratan toplam sektörler içerisinde yüzde 76 paya sahiptir.

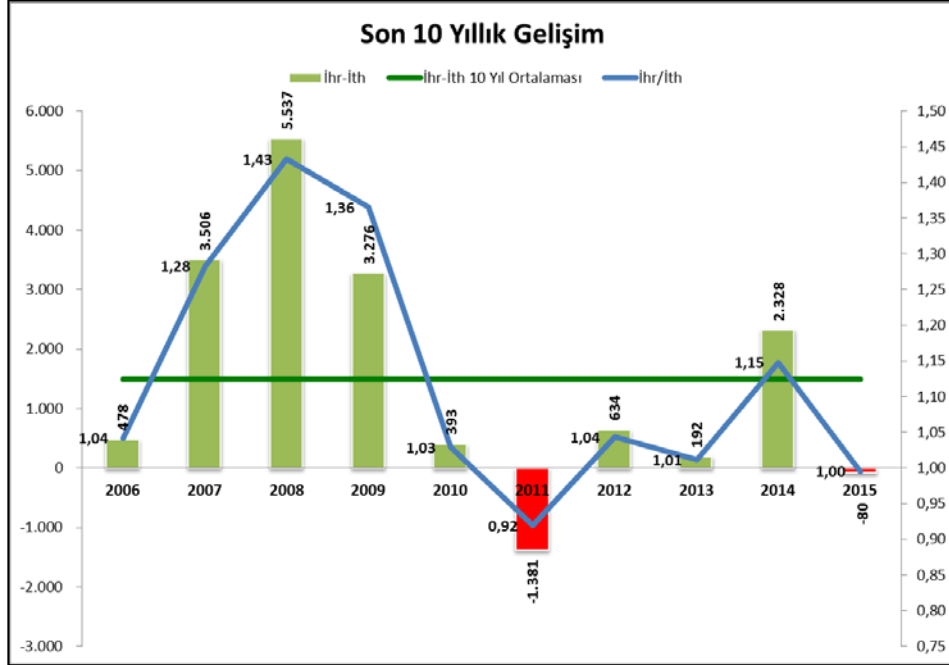


GTİP	TANIM
71	Kıymetli veya yarı kıymetli taşlar, kıymetli metaller, inciler, taklit mücevherci eşyası, metal paralar
61	Örme giyim eşyası ve aksesuarı
62	Örülmemiş giyim eşyası ve aksesuarı
8	Yenilen meyveler ve sert kabuklu meyveler
87	Motorlu kara taşıtları, traktörler, bisikletler, motosikletler ve diğer kara taşıtları, bunların aksam, parça, aksesuarı
57	Halılar ve diğer dokumaya elverişli maddelerden yer kaplamaları
73	Demir veya çelikten eşya
25	Tuz, kükürt, topraklar ve taşlar, alçılar, kireçler ve çimento
63	Dokunabilir maddelerden hazır eşya, takımlar, kullanılmış giyim ve dokunmuş diğer eşya, paçavralar
94	Mobilyalar, yatak takımları, aydınlatma cihazları, reklam lambaları, ışıklı tabelalar vb, prefabrik yapılar

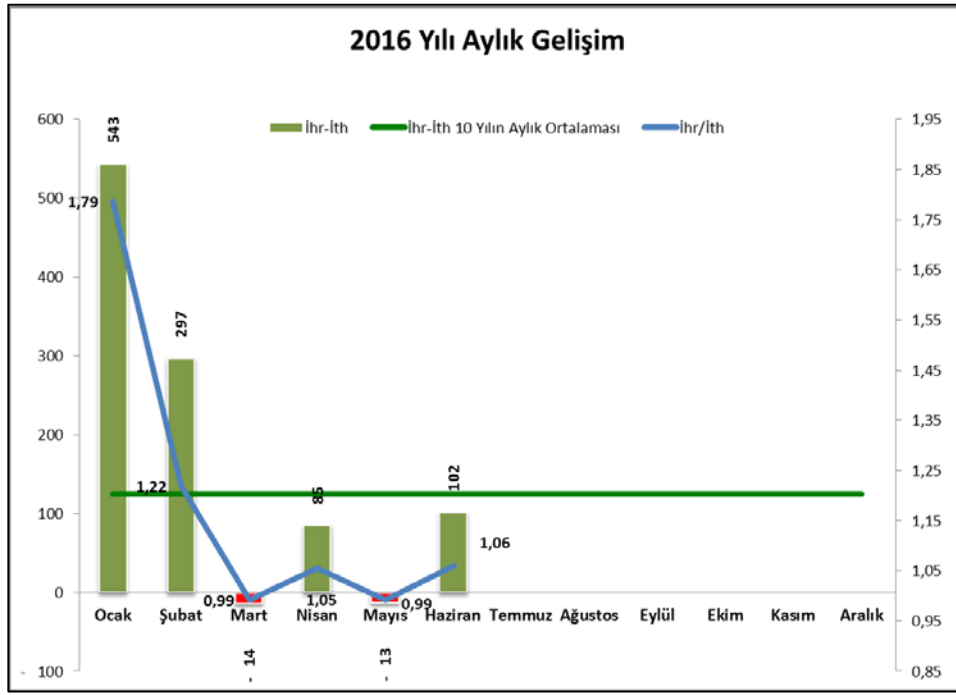
³ Kaynak: TÜİK

Otomotiv Dış Ticaret Dengesi⁴

- Son 10 yıllık dış ticaret verilerine göre; otomotiv sektörü 2011 ve 2015 yılları haricinde dış ticaret fazlası verdi. Otomotiv sektörünün son 10 yıllık dış ticaret dengesi ortalaması 1,5 Milyar \$ değerinde gerçekleşti.



- 2016 yılı dış ticaret dengesinin aylık gelişimine göre; otomotiv sektörü Haziran ayında 102 Milyon \$ dış ticaret fazlası verdi. İhracatın ithalatı karşılama oranı ise 1,06 değerinde gerçekleşti.



⁴ GTİP 87.00 kapsamında yapılan dış ticaret; motorlu kara taşıtları, traktörler, bisikletler, motosikletler ve diğer kara taşıtları; bunların aksam, parça ve aksesuarı dış ticaret verilerini içermektedir.

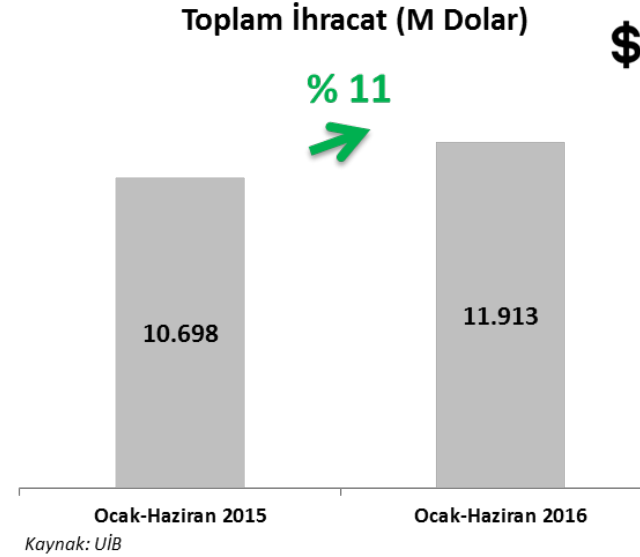
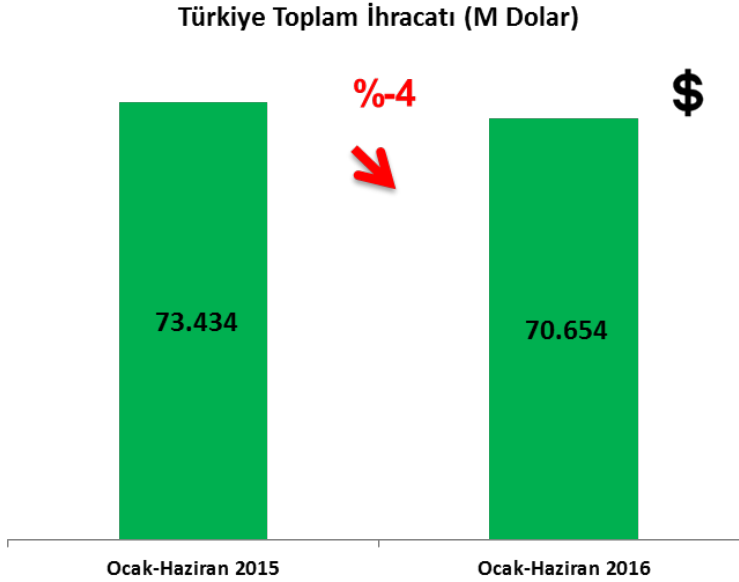
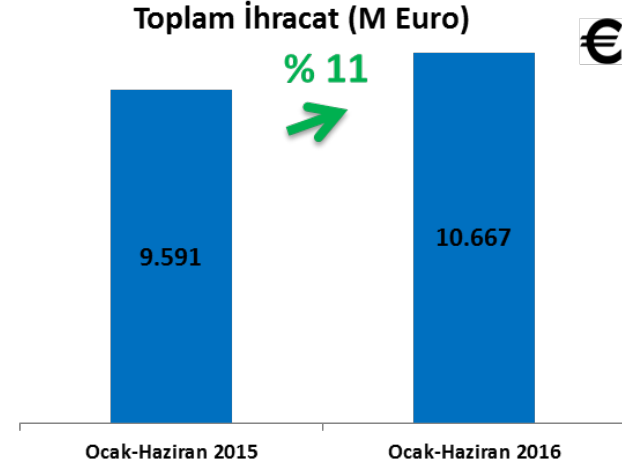
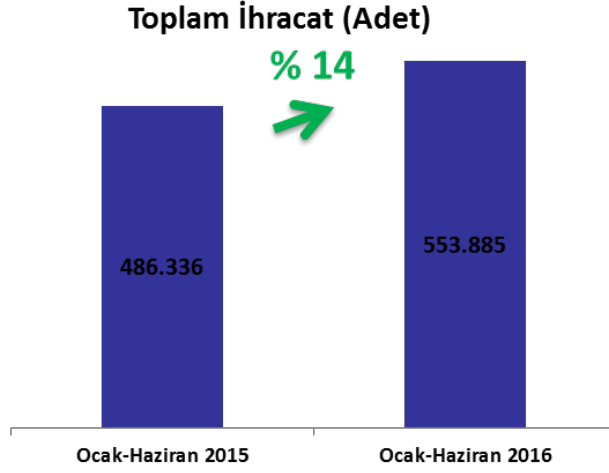
Otomotiv Ana ve Yan Sanayi İhracatı⁵:

- Uludağ İhracatçı Birlikleri (UİB) tarafından OSD için özel olarak analiz edilen Otomotiv İhracatı kapsamında; UİB Türkiye Geneli Otomotiv Endüstrisi sınıflandırmasına kıyasla “Römork ve Yarı Römork” , “Tarım Traktörü” verileri dahil edilmekte; “Kullanılmış Araçlar” ,”İki Tekerlekli Taşıtlar”, “Demiryolu Taşıtları” hariç tutulmaktadır.
- 2016 yılı ilk altı ayında geçen yılın aynı dönemine göre otomotiv ana sanayi ihracatı **yüzde 15**, yan sanayi ihracatı ise **yüzde 7** oranında artış gösterdi.

ÜRÜN GRUBU	2012	2013	2014	2015	2015	2016	2016/2015 (%)
					Ocak-Haziran		
TOPLAM YAN SANAYİ	8.215.636.677	9.065.017.539	9.504.013.791	8.643.538.318	4.340.914.721	4.631.749.202	7%
İÇ DIŞ LASTİK	1.199.566.307,01	1.130.005.891,78	1.126.709.610,14	961.494.045	485.030.421	484.873.490	0%
EMNİYET CAMI	120.615.917,59	135.230.309,67	143.208.298,99	124.569.031	64.333.628	64.672.666	1%
MOTOR	272.085.582,31	319.294.885,46	171.893.752,32	221.897.271	74.844.192	182.201.621	143%
AKÜ	249.831.846,25	306.451.449,47	289.101.198,21	220.618.374	96.614.232	93.719.443	-3%
DİĞER AKSAM VE PARÇALAR	6.373.537.023,45	7.174.035.002,35	7.773.100.931,83	7.114.959.599	3.620.092.249	3.806.281.981	5%
TOPLAM ANA SANAYİ	11.100.115.134	12.491.591.365	13.259.499.977	12.975.346.180	6.357.237.242	7.281.361.103	15%
OTOBÜS	855.424.303,62	937.790.962,87	985.983.007,01	1.024.134.143	489.003.451	644.925.567	32%
MİDİBÜS-MİNİBÜS	161.806.275,12	147.769.644,17	97.685.509,12	130.195.838	68.423.362	111.547.194	63%
OTOMOBİL	6.068.045.119,19	6.855.475.589,83	7.258.361.005,24	6.881.972.133	3.553.754.256	3.570.732.404	0%
KAMYON-KAMYONET	3.433.310.998,81	3.918.798.755,31	4.201.760.813,55	4.263.767.944	1.946.038.673	2.481.281.931	28%
RÖMORK VE YARI RÖMORKLAR	195.093.508,21	218.385.731,69	252.354.014,20	252.432.565	119.285.870	159.739.790	34%
ÇEKİCİ	71.336.634,88	77.907.406,95	38.396.524,81	48.108.959	17.805.519	131.769.163	640%
TARIM TRAKTÖRÜ	315.098.293,75	335.463.274,61	424.959.103,39	374.734.597	162.926.111	181.365.054	11%
TOPLAM	19.315.751.810	21.556.608.904	22.763.513.769	21.618.884.498	10.698.151.963	11.913.110.305	11%

⁵ Uludağ İhracatçı Birlikleri (UİB) tarafından OSD için özel olarak analiz edilen Otomotiv İhracatı kapsamında; UİB Türkiye Geneli Otomotiv Endüstrisi sınıflandırmasına kıyasla “Römork ve Yarı Römork” , “Tarım Traktörü” verileri dahil edilmekte; “Kullanılmış Araçlar” ,”İki Tekerlekli Taşıtlar”, “Demiryolu Taşıtları” hariç tutulmaktadır.

Otomotiv Sanayii İhracatı:



Türkiye'nin Ülkelere Göre Toplam Otomotiv Dış Ticaret Dengesi 2006-2016⁶:

GTİP 87 - Dış Ticaret Dengesi (1000 \$)	2006	2007	2008	2009	2010	2011	2012	2013	2014	2015	2016 Ç1	2016 Ç1 İhracat Değeri	2016 Ç1 İthalat Değeri
Almanya	-1.657.718	-1.550.625	-1.448.202	-1.375.447	-2.517.792	-3.844.275	-3.135.788	-3.899.777	-3.081.402	-3.693.775	-454.604	628.778	1.083.382
İngiltere	97.830	714.792	1.028.179	430.597	541.131	336.807	431.955	909.453	1.498.279	1.552.577	374.951	596.783	221.832
İtalya	1.059.091	1.479.326	1.364.789	1.057.868	1.029.894	788.390	577.518	548.885	596.989	634.292	284.698	502.147	217.449
Fransa	-261.524	433.118	967.094	1.649.095	663.167	481.850	624.267	928.442	1.128.958	746.889	253.590	479.744	226.154
İspanya	-360.444	-8.112	-224.931	-593.848	-705.321	-839.530	-671.292	-940.498	-495.381	-692.650	-116.567	283.438	400.005
Hollanda	1.128	79.989	98.803	615	-20.205	95.156	255.273	209.455	177.855	104.299	157.004	207.724	50.720
Belçika	44.435	92.774	362.316	371.053	143.341	308.395	386.320	629.808	710.864	675.373	174.337	197.658	23.321
ABD	-1.918	-79.130	-55.862	335.145	241.936	353.302	587.003	460.671	146.293	400.576	115.486	165.653	50.167
Slovenya	221.273	317.558	489.551	432.660	161.578	406.802	349.939	470.547	510.600	574.628	124.011	128.366	4.355
Polonya	-239.896	-263.874	-214.619	-71.278	-192.464	-350.261	-165.710	-270.268	-282.745	-356.173	-57.280	110.294	167.574
Romanya	385.550	617.230	496.840	27.256	-28.775	-26.407	-99.835	-363.313	-165.665	-239.443	-24.863	72.122	96.985
İsveç	48.775	36.236	25.788	49.272	112.822	110.653	133.682	177.132	161.550	207.857	50.341	69.175	18.834
İsrail	152.103	94.938	166.771	68.850	358.054	343.993	290.230	388.373	507.005	464.376	61.700	62.355	655
Fas	70.507	102.821	103.083	70.321	30.267	58.526	132.334	211	33.380	14.699	-39.579	61.070	100.649
Yemen	1.938	2.450	2.820	3.779	5.692	3.077	7.253	6.631	27.290	72.638	54.964	54.964	
Danimarka	125.543	122.189	90.319	27.721	66.812	101.195	120.378	176.052	213.691	214.107	52.944	54.635	1.691
Avusturya	51.327	96.921	118.481	66.011	55.809	77.180	72.017	110.143	179.055	115.221	35.341	48.113	12.772
Macaristan	11.553	92.619	99.697	20.697	29.120	11.835	8.369	-99.284	-217.091	-166.856	-31.637	47.386	79.023
İrlanda	139.507	135.395	96.379	16.808	78.696	75.353	58.105	84.132	167.880	187.788	45.029	45.551	522
Portekiz	907	40.336	103.447	54.066	109.028	68.344	21.178	32.392	68.578	72.274	32.373	42.354	9.981

⁶ TradeMap tarafından yayınlanan 87 GTİP kapsamındaki dış ticaret verileri baz alınarak hazırlanmıştır.

Türkiye'nin Ülkelere Göre Otomobil Dış Ticaret Dengesi 2006-2016⁷:

GTİP 87.03 - Dış Ticaret Dengesi (1000 \$)	2006	2007	2008	2009	2010	2011	2012	2013	2014	2015	2016 Ç1	2016 Ç1 İhracat Değeri	2016 Ç1 İthalat Değeri
İtalya	660.341	843.423	640.279	747.652	671.936	639.648	526.972	491.325	660.178	668.710	234.689	246.499	11.810
Fransa	467.158	798.380	1.007.196	1.594.933	706.148	513.369	553.054	649.813	850.951	581.008	145.071	214.005	68.934
İngiltere	-265.891	-51.757	-114.037	-115.462	-237.619	-401.349	-321.983	-349.402	116.745	122.923	10.811	183.933	173.122
Almanya	-619.689	-725.234	-582.918	-1.115.085	-1.817.195	-2.394.080	-2.220.400	-2.930.925	-2.356.251	-2.980.101	-469.881	169.363	639.244
İspanya	-436.934	-186.502	-260.469	-483.747	-665.569	-792.245	-598.187	-888.784	-485.075	-782.784	-144.444	164.681	309.125
Belçika	39.730	32.605	204.803	269.272	36.929	-4.443	-1.805	140.062	220.303	200.661	42.766	48.122	5.356
ABD	-62.281	-120.697	-116.957	346.599	205.419	348.362	499.972	359.760	-118.498	105.635	27.133	46.718	19.585
İsrail	147.524	201.080	259.721	122.360	310.302	292.665	252.304	349.480	466.579	413.836	46.389	46.389	
Polonya	-195.029	-317.136	-236.303	-63.564	-181.928	-311.760	-197.556	-244.472	-171.201	-241.078	-60.539	45.467	106.006
Hollanda	114.009	155.276	86.210	47.568	82.427	82.157	107.772	188.350	176.219	150.476	38.674	39.205	531
İsveç	52.257	20.790	35.535	46.062	107.385	148.006	120.960	138.147	147.986	121.233	29.400	35.911	6.511
Danimarka	81.742	73.884	40.123	4.564	27.030	51.755	66.680	120.580	119.377	132.244	29.696	29.696	
Fas	33.590	47.957	42.655	13.601	-4.365	4.718	56.168	-108.464	-74.638	-79.913	-67.307	29.122	96.429
İrlanda	56.735	37.229	29.434	2.202	54.426	42.503	30.641	50.241	112.934	112.992	26.882	26.882	
Macaristan	82.725	125.002	65.080	12.764	24.462	22.591	1.744	-125.244	-257.111	-226.504	-32.850	26.102	58.952
Portekiz	-28.324	16.513	30.743	19.194	66.807	42.182	18.069	29.693	52.995	60.650	22.414	24.181	1.767
Avusturya	25.779	28.439	30.085	14.916	42.647	83.484	79.542	103.534	142.619	87.706	14.517	20.171	5.654
Slovenya	214.745	299.834	454.448	421.997	64.611	92.930	85.101	178.871	192.442	240.933	17.568	18.319	751
Mısır	50.646	87.627	69.559	40.614	77.227	11.974	21.434	67.914	156.308	93.683	18.021	18.021	
Çek Cumhuriyeti	-42.961	-13.638	50.299	1.630	33.433	-51.753	-235.467	-434.408	-358.134	-475.571	-113.859	13.875	127.734

⁷ TradeMap tarafından yayınlanan 87.03 GTİP kapsamındaki dış ticaret verileri baz alınarak hazırlanmıştır.

Türkiye'nin Ülkelere Göre Ticari Araç Dış Ticaret Dengesi 2006-2016⁸:

GTİP 87.02&87.04 - Dış Ticaret Dengesi (1000 \$)	2006	2007	2008	2009	2010	2011	2012	2013	2014	2015	2016 Ç1	2016 Ç1 İhracat Değeri	2016 Ç1 İthalat Değeri
İngiltere	666.111	838.172	1.062.970	498.207	706.755	634.617	648.228	1.095.670	1.221.481	1.309.656	341.038	341.194	156
Almanya	-57.149	268.643	388.981	288.659	166.934	-103.550	-42.008	-16.167	85.601	34.391	79.874	194.568	114.694
İtalya	696.896	847.145	932.959	500.645	626.754	558.770	315.458	303.374	180.034	232.390	121.602	169.136	47.534
Fransa	85.509	327.857	618.024	641.307	603.861	600.419	488.000	494.343	542.052	392.034	135.375	153.461	18.086
Hollanda	43.465	103.480	98.462	-541	119.062	318.212	302.877	158.426	133.439	128.586	139.214	142.628	3.414
Slovenya	5.576	12.257	22.967	8.903	98.865	320.041	262.213	298.410	323.311	339.101	108.410	108.410	0
Belçika	37.224	75.572	134.793	78.326	110.206	329.062	344.480	406.020	349.915	328.651	98.147	99.798	1.651
İspanya	243.584	349.254	229.388	40.082	134.427	121.117	68.489	94.497	127.317	223.418	50.974	66.841	15.867
Polonya	-47.672	43.787	55.198	50.077	52.838	4.489	36.417	3.767	-32.169	5.725	23.387	34.789	11.402
Danimarka	43.339	46.768	46.848	16.699	32.056	40.752	45.115	45.948	83.775	75.808	20.221	20.221	0
İsveç	25.801	48.230	29.110	15.833	24.161	7.584	30.519	38.313	4.835	61.695	17.544	19.567	2.023
Avusturya	34.036	73.736	89.789	48.641	19.194	3.473	-4.905	8.794	33.235	29.311	18.067	19.241	1.174
İrlanda	83.565	93.210	61.319	11.249	20.611	28.574	22.072	27.463	48.359	69.938	16.719	16.719	0
Fas	4.437	3.969	6.692	1.321	-6.636	1.603	18.377	31.976	41.076	37.376	12.803	16.325	3.522
Norveç	34.228	57.785	54.495	29.437	37.379	62.848	56.545	52.208	60.038	52.678	16.226	16.226	0
Suriye	7.045	7.289	6.479	11.067	7.591	6.628	409	14.629	48.547	64.083	16.041	16.041	0
Portekiz	30.377	32.253	82.000	35.429	41.044	23.251	10.127	13.971	32.444	35.758	15.159	15.178	19
Romanya	123.557	175.648	259.261	14.024	24.391	25.476	32.521	37.234	35.751	40.701	15.098	15.098	0
ABD	-751	-22.461	-3.110	8.929	1.866	3.185	31.562	41.340	45.594	48.144	12.185	12.200	15
İsviçre	14.256	31.039	35.216	26.409	30.381	33.150	41.978	40.051	60.956	58.575	12.048	12.048	0

⁸ TradeMap tarafından yayınlanan 87.02 ve 87.04 GTİP kapsamındaki dış ticaret verileri baz alınarak hazırlanmıştır.